

Mönchengladbach

Kapitalanlage! Gladbacher Bestlage - historisches Mehrfamilienhaus aus der Gründerzeit ! Denkmal AfA

Property ID: 23038026



www.von-poll.com

PURCHASE PRICE: 645.000 EUR • LIVING SPACE: ca. 325 m² • ROOMS: 12 • LAND AREA: 263 m²

Property ID: 23038026 - 41061 Mönchengladbach

- At a glance
- The property
- Energy Data
- Floor plans
- A first impression
- Details of amenities
- All about the location
- Other information
- Contact partner

Property ID: 23038026 - 41061 Mönchengladbach

At a glance

Property ID	23038026
Living Space	ca. 325 m ²
Rooms	12
Bedrooms	6
Bathrooms	5
Year of construction	1888

Purchase Price	645.000 EUR
Commission	Käuferprovision beträgt 3,57 % (inkl. MwSt.) des beurkundeten Kaufpreises
Modernisation / Refurbishment	2016
Condition of property	Modernised
Construction method	Solid
Equipment	Terrace, Guest WC, Garden / shared use, Balcony

Property ID: 23038026 - 41061 Mönchengladbach

Energy Data

Type of heating	Central heating
Power Source	Gas
Energy information	At the time of preparing the document, no energy certificate was available.

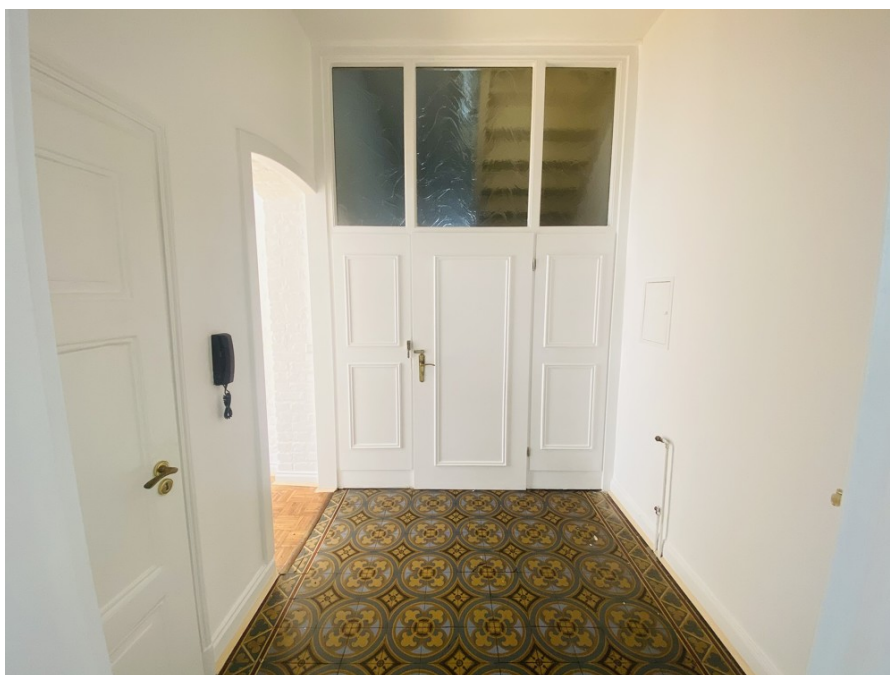
Property ID: 23038026 - 41061 Mönchengladbach

The property



Property ID: 23038026 - 41061 Mönchengladbach

The property



Property ID: 23038026 - 41061 Mönchengladbach

The property



Property ID: 23038026 - 41061 Mönchengladbach

The property



Property ID: 23038026 - 41061 Mönchengladbach

The property



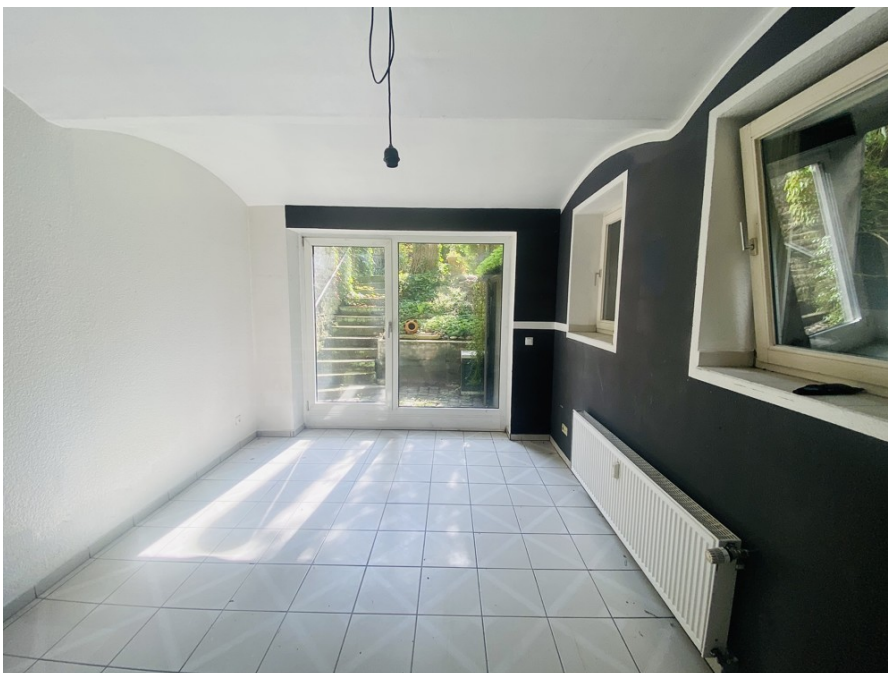
Property ID: 23038026 - 41061 Mönchengladbach

The property



Property ID: 23038026 - 41061 Mönchengladbach

The property



Property ID: 23038026 - 41061 Mönchengladbach

The property



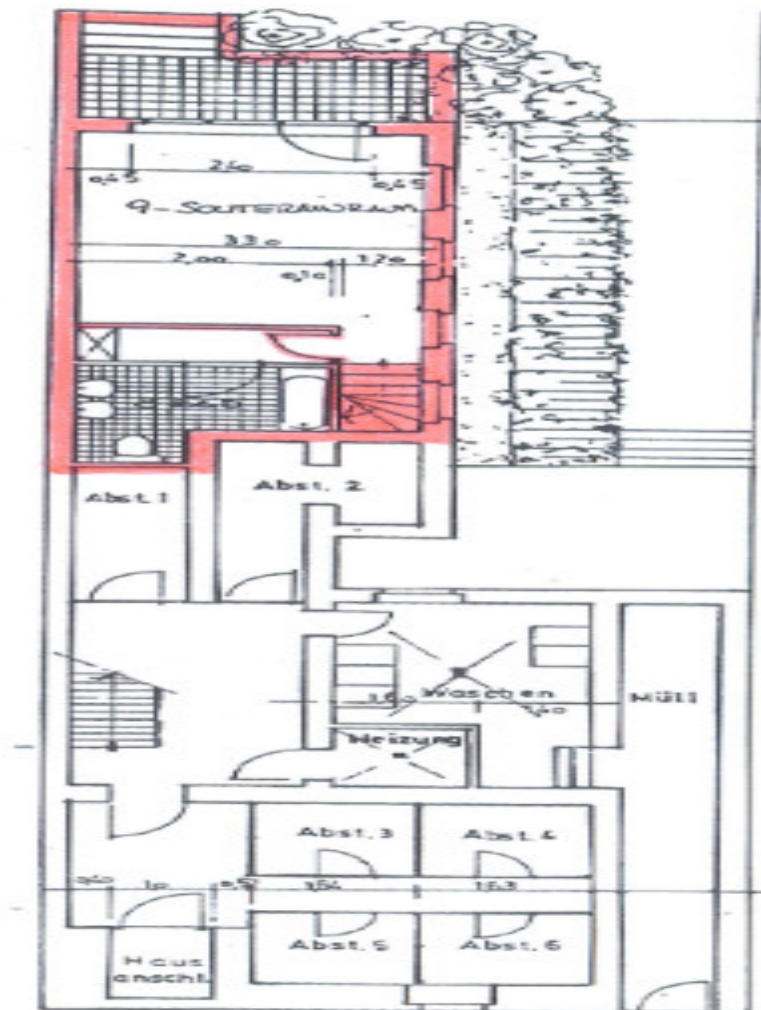
Property ID: 23038026 - 41061 Mönchengladbach

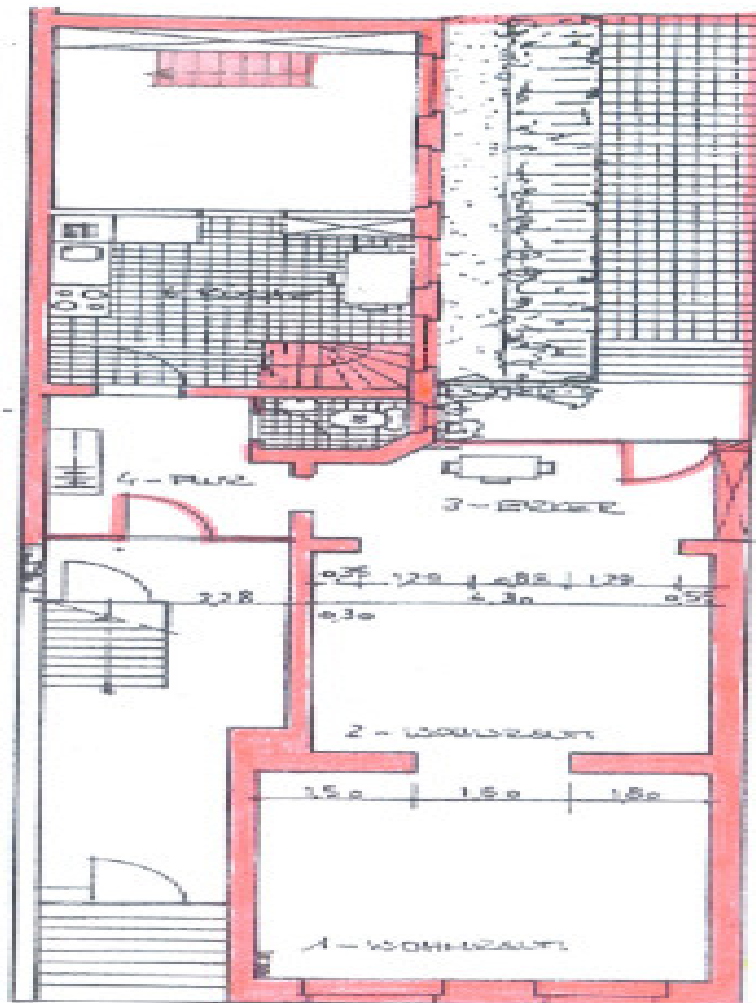
The property

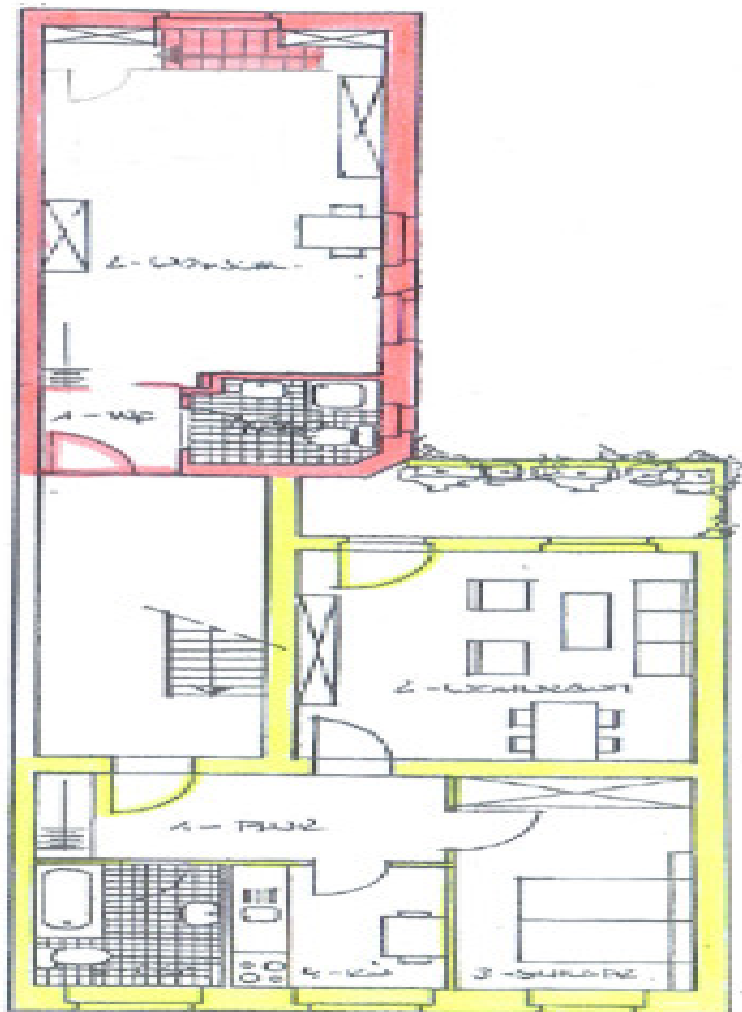


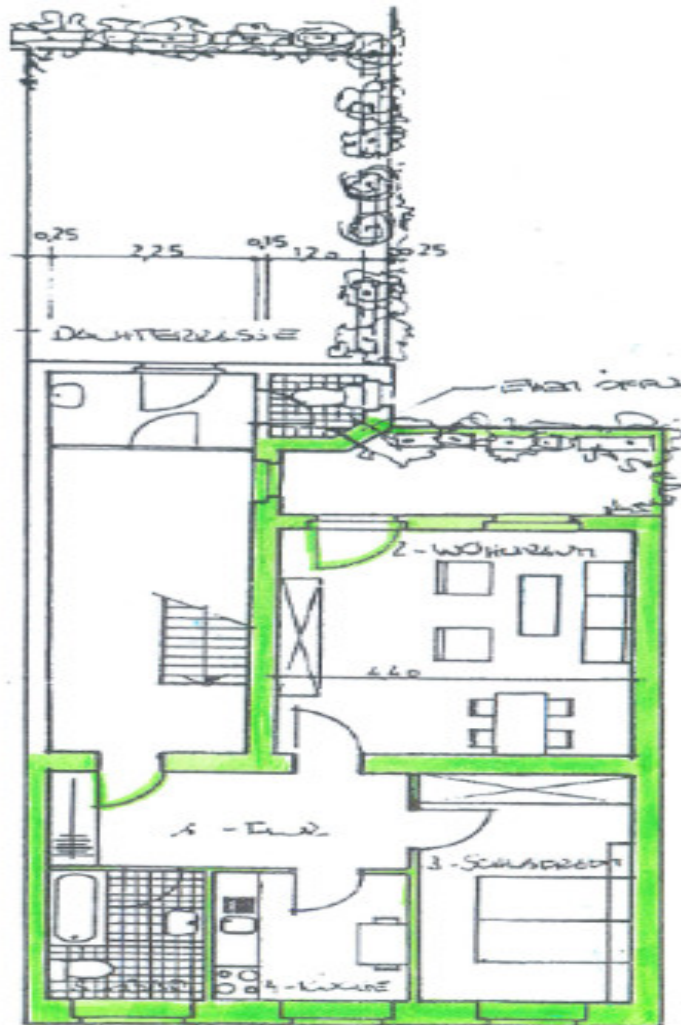
Property ID: 23038026 - 41061 Mönchengladbach

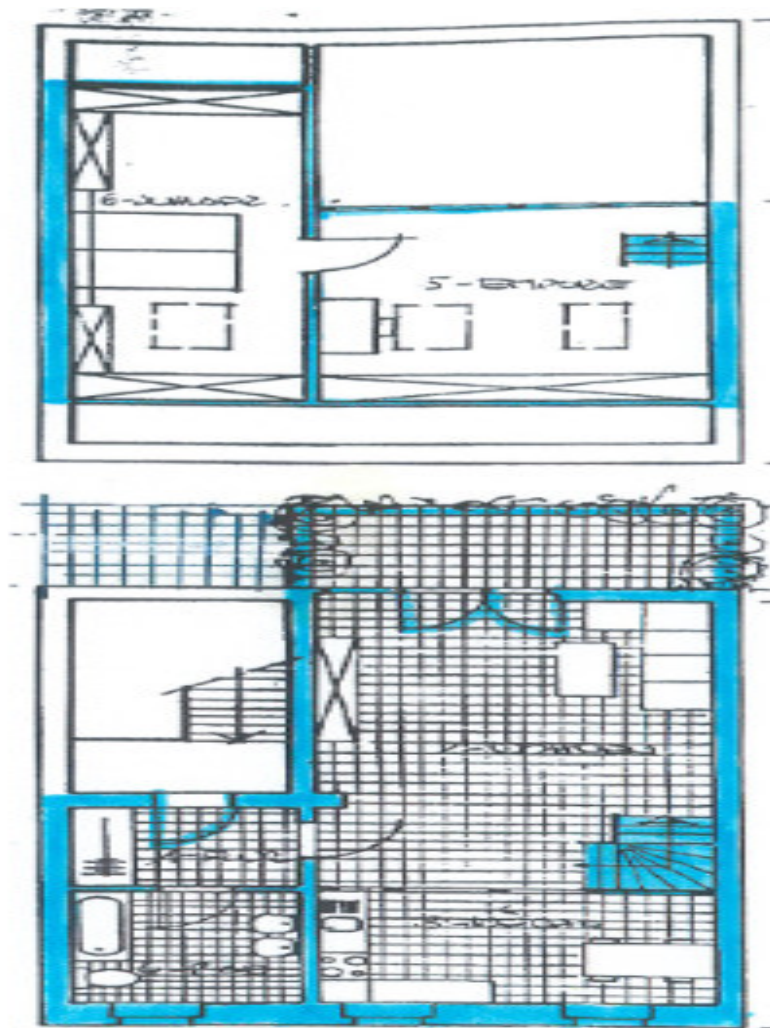
Floor plans











This floor plan is not to scale. The documents were given to us by the client. For this reason, we cannot guarantee the accuracy of the information.

Property ID: 23038026 - 41061 Mönchengladbach

A first impression

Sie träumen von einem stilvollen Ambiente mit zusätzlichen Mieteinnahmen obendrein? Dann freuen wir uns Ihnen dieses bezaubernde Mehrfamilienhaus aus der Gründerzeit vorzustellen. Die Jahresnettokaltmiete beträgt ca. 35.000 Euro. Das Haus verfügt über insgesamt 4 Wohneinheiten verteilt auf 4 Etagen. Im Erdgeschoss befindet sich die großzügige, ca. 140 m² große Maisonette- Wohnung mit eigenem Garten. Hier verteilen sich insgesamt vier Zimmer, eine Küche, zwei Bäder, sowie ein zusätzliches Gäste-WC. Das Schlafzimmer mit Duschbad im 1. Obergeschoss sowie das Büro mit Wannenbad im Souterrain- Bereich, erreichen Sie über zwei innenliegende Treppen. Der hochwertige Parkettboden, die wunderschönen Flügeltüren und hohen Altbaudecken verschaffen der Wohnung einen ganz besonderen Charme. Die Einheit steht aktuell leer und kann somit zeitnah von dem neuen Eigentümer bezogen- oder natürlich neu vermietet werden. Des weiteren bietet Ihnen das Haus drei weitere, vollvermietete Einheiten, die zuletzt 2015/ 16 modernisiert wurden und wie folgt aufgeteilt sind: Erdgeschoss: 1.000 qm verteilt auf 4 Zimmer und 2 Bäder. 1. Obergeschoss: 60 m² Wohnfläche, verteilt auf 2 Zimmer, Küche, Diele und ein Badezimmer. Die Einheit ist aktuell für 500€ Kalt vermietet. 2. Obergeschoss: 60 m² Wohnfläche, ebenfalls verteilt auf 2 Zimmer, Küche, Diele und ein Badezimmer. Die Einheit ist aktuell ebenfalls für 650€ Kalt vermietet. Dachgeschoss: 75 m² Wohnfläche, verteilt auf 3 Zimmer, Küche, Diele und ein Badezimmer. Die Einheit ist aktuell für 750€ Kalt vermietet. Das Haus ist vollständig unterkellert und bietet mit einer Gemeinschaftswaschküche, einem separaten Fahrradkeller und 6 Kellerräumen genügend Abstellfläche für jeden einzelnen Bewohner. Überzeugen Sie sich gerne selbst von dem Potential dieser Immobilie bei einer persönlichen Besichtigung.

Property ID: 23038026 - 41061 Mönchengladbach

Details of amenities

- 4 Wohneinheiten vollvermietet
- 35.000€ Jahresnettokaltmiete
- gepflegter Keller mit Gemeinschaftswaschküche, Fahrradkeller und 6 Kellerräumen
- Glasfaseranschluss !!
- Toplage im oberen Gründerzeitviertel

Property ID: 23038026 - 41061 Mönchengladbach

All about the location

Mönchengladbach, die grüne Großstadt am Niederrhein. Das historische Mehrfamilienhaus liegt im Zentrum von Mönchengladbach, im ehemaligen Gründerzeitviertel. In nur wenigen Minuten erreichen Sie fußläufig die Innenstadt und den Hauptbahnhof, sowie alle Geschäfte für den alltäglichen Bedarf. Die Autobahnen A44, A52 und A61 befinden sich nur fünf Autominuten entfernt und auch der Flughafen Düsseldorf ist in nur ca. 20 Minuten Fahrtzeit zu erreichen.

Property ID: 23038026 - 41061 Mönchengladbach

Other information

GELDWÄSCHE: Als Immobilienmaklerunternehmen ist die von Poll Immobilien GmbH nach § 2 Abs. 1 Nr. 14 und § 11 Abs. 1, 2 Geldwäschegesetz (GwG) dazu verpflichtet, bei der Begründung einer Geschäftsbeziehung die Identität des Vertragspartners festzustellen und zu überprüfen, bzw. sobald ein ernsthaftes Interesse an der Durchführung des Immobilienkaufvertrages besteht. Hierzu ist es erforderlich, dass wir nach § 11 Abs. 4 GwG die relevanten Daten Ihres Personalausweises festhalten (wenn Sie als natürliche Person handeln) – beispielsweise mittels einer Kopie. Bei einer juristischen Person benötigen wir eine Kopie des Handelsregisterauszugs, aus welchem der wirtschaftlich Berechtigte hervorgeht. Das Geldwäschegesetz sieht vor, dass der Makler die Kopien bzw. Unterlagen fünf Jahre aufbewahren muss. Als unser Vertragspartner haben Sie auch eine Mitwirkungspflicht nach § 11 Abs. 6 GwG.

HAFTUNG: Wir weisen darauf hin, dass die von uns weitergegebenen Objektinformationen, Unterlagen, Pläne etc. vom Verkäufer bzw. Vermieter stammen. Eine Haftung für die Richtigkeit oder Vollständigkeit der Angaben übernehmen wir daher nicht. Es obliegt daher unseren Kunden, die darin enthaltenen Objektinformationen und Angaben auf ihre Richtigkeit hin zu überprüfen. Alle Immobilienangebote sind freibleibend und vorbehaltlich Irrtümer, Zwischenverkauf- und Vermietung oder sonstiger Zwischenverwertung. **UNSER SERVICE FÜR SIE ALS EIGENTÜMER:** Planen Sie den Verkauf oder die Vermietung Ihrer Immobilie, so ist es für Sie wichtig, deren Marktwert zu kennen. Lassen Sie kostenfrei und unverbindlich den aktuellen Wert Ihrer Immobilie professionell durch einen unserer Immobilienspezialisten einschätzen. Unser bundesweites und internationales Netzwerk ermöglicht es uns, Verkäufer bzw. Vermieter und Interessenten bestmöglich zusammenzuführen.

Property ID: 23038026 - 41061 Mönchengladbach

Contact partner

For further information, please contact your contact person:

Jan Helmut Drenker

Lüpertzender Straße 155-163 Mönchengladbach

E-Mail: moenchengladbach@von-poll.com

To Disclaimer of von Poll Immobilien GmbH

www.von-poll.com