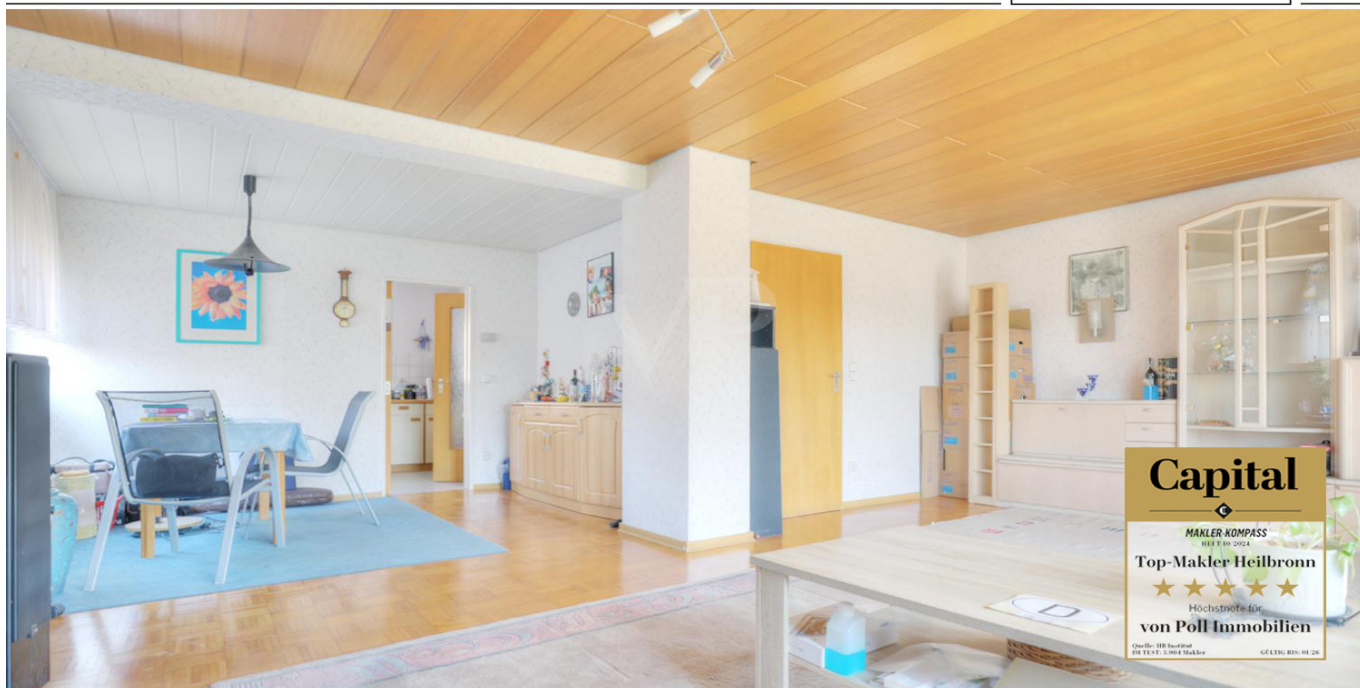


Leingarten

Großzügige Doppelhaushälfte mit Südterrasse & Garten

Property ID: 25188030



www.von-poll.com

PURCHASE PRICE: 418.000 EUR • LIVING SPACE: ca. 105 m² • ROOMS: 6 • LAND AREA: 255 m²

Property ID: 25188030 - 74211 Leingarten

- At a glance
- The property
- Energy Data
- Floor plans
- A first impression
- Details of amenities
- All about the location
- Other information
- Contact partner

Property ID: 25188030 - 74211 Leingarten

At a glance

Property ID	25188030	Purchase Price	418.000 EUR
Living Space	ca. 105 m ²	Commission	Käuferprovision beträgt 3,57 % (inkl. MwSt.) des beurkundeten Kaufpreises
Roof Type	Gabled roof	Modernisation / Refurbishment	2015
Rooms	6	Condition of property	Well-maintained
Bedrooms	4	Construction method	Solid
Bathrooms	1	Equipment	Terrace, Guest WC, Garden / shared use, Built-in kitchen, Balcony
Year of construction	1969		
Type of parking	1 x Garage		

Property ID: 25188030 - 74211 Leingarten

Energy Data

Energy Source	Oil	Energy Certificate	Energy demand certificate
Energy certificate valid until	26.10.2034	Final Energy Demand	237.20 kWh/m ² a
Power Source	Oil	Energy efficiency class	G
		Year of construction according to energy certificate	1990

Property ID: 25188030 - 74211 Leingarten

The property



Property ID: 25188030 - 74211 Leingarten

The property



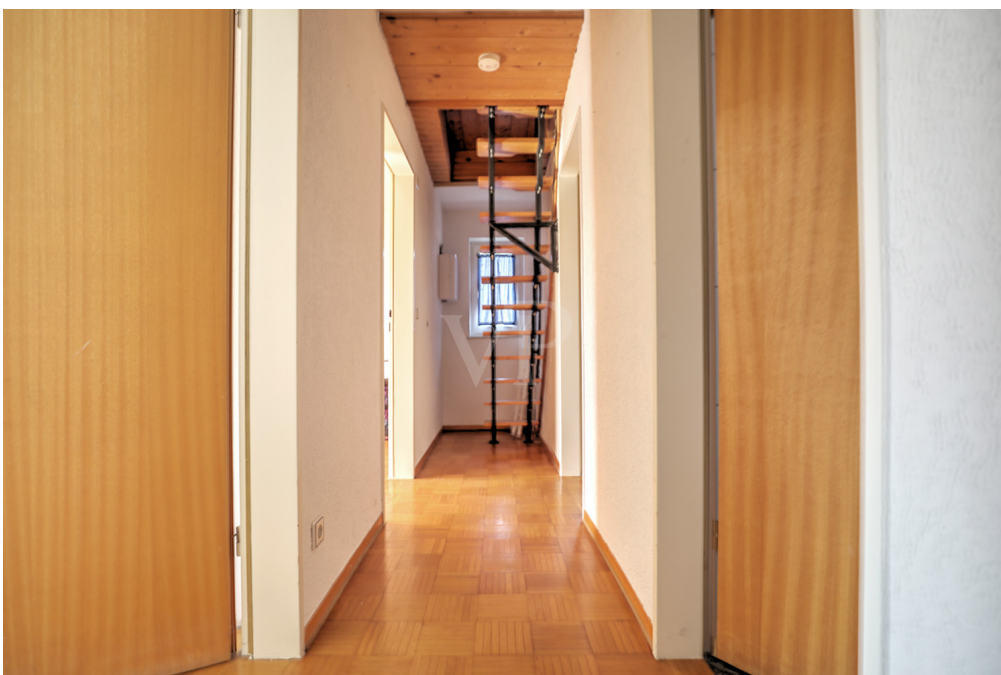
Property ID: 25188030 - 74211 Leingarten

The property



Property ID: 25188030 - 74211 Leingarten

The property



Property ID: 25188030 - 74211 Leingarten

The property



Property ID: 25188030 - 74211 Leingarten

The property



Property ID: 25188030 - 74211 Leingarten

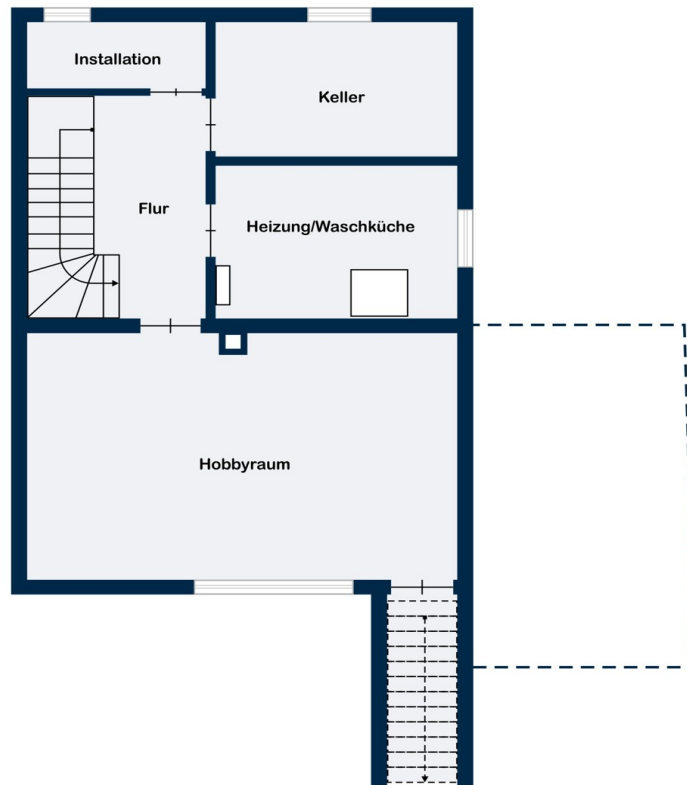
The property

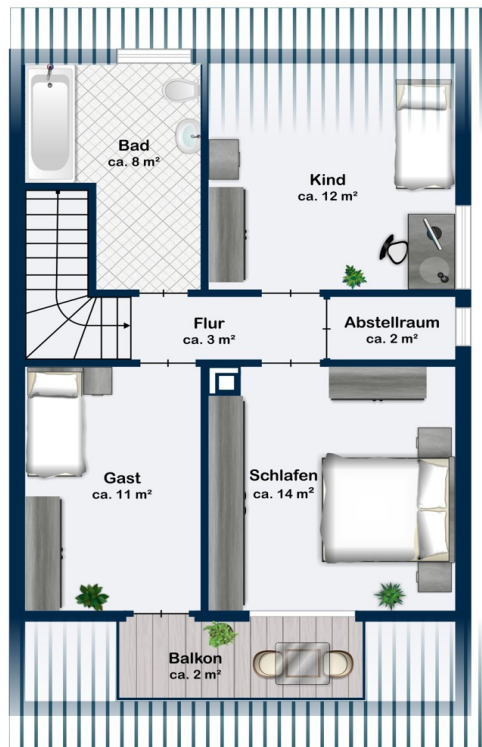


Property ID: 25188030 - 74211 Leingarten

Floor plans







This floor plan is not to scale. The documents were given to us by the client. For this reason, we cannot guarantee the accuracy of the information.

Property ID: 25188030 - 74211 Leingarten

A first impression

Großzügige Doppelhaushälfte mit Südterrasse & Garten Zum Verkauf steht eine charmante Doppelhaushälfte, die in solider Bauweise errichtet wurde. Die durchdachte Raumaufteilung erstreckt sich vom Untergeschoss bis hinauf ins Dachgeschoss. Dank vier großzügiger Schlafräume und einem ausgebauten Dachgeschoss kann man dieses Haus als wahres Raumwunder bezeichnen. Es erwarten Sie ca. 105 m² einladende Wohnfläche – weitere Details erfahren Sie in der ausführlichen Beschreibung. Das Erdgeschoss: Beim Betreten des Hauses empfängt Sie ein praktisches Gäste-WC – ein klassisches Merkmal dieser Doppelhaushälfte. Zur linken Hand befindet sich die Küche, ausgestattet mit einer Einbauküche. Besonders hervorzuheben sind die großen Fenster über der Arbeitsplatte, die für ein lichtdurchflutetes Ambiente sorgen. Das natürliche Tageslicht schafft nicht nur eine angenehme Atmosphäre, sondern spart auch Energie beim Vorbereiten von Mahlzeiten. Der Wohn- und Essbereich ist durch eine Tür voneinander getrennt und kann ebenso bequem über den Flur erreicht werden. Die gelungene Verbindung aus Ess- und Wohnzimmer macht diesen Bereich zum perfekten Treffpunkt für die ganze Familie. Auch hier durchflutet viel natürliches Licht den Raum und sorgt für ein freundliches Wohngefühl. Vom Wohnzimmer aus gelangen Sie direkt in den Außenbereich: Die sonnige Süd-Terrasse bietet ausreichend Platz für entspannte Stunden oder gesellige Grillabende. Das gepflegte Gartengrundstück mit gemütlichem Gartenhäuschen eignet sich ideal für Sandkasten & Co. Zudem haben Sie von hier den direkten Zugang zur Garage. Das Obergeschoss: Mit vier vielseitig nutzbaren Schlaf-, Kinder- oder Arbeitszimmern bietet das Obergeschoss reichlich Platz für die ganze Familie. Der Echtholzparkettboden zieht sich durch das gesamte Stockwerk (außer in den Nassräumen) und verleiht den Räumen eine warme, hochwertige Ausstrahlung. Die einladende Loggia ist von zwei Zimmern aus zugänglich. Dank der sonnigen Südausrichtung genießen Sie hier nachmittags herrliche Sonnenstrahlen. Das helle Tageslichtbad ist mit Badewanne, Dusche, Waschbecken und WC bestens ausgestattet und verspricht Wohlfühlmomente. Das Dachgeschoss: Ein echtes Highlight! Mit etwas handwerklichem Geschick verwandelt sich dieser Bereich in einen stylischen Rückzugsort – ideal für Teenager oder als inspirierender Arbeitsbereich. Die flexible Gestaltung lässt Ihnen hier jede Menge Freiraum für Ihre individuellen Wohnideen. Das Untergeschoss: Besonders hervorzuheben ist ein zusätzlicher, wohnlich nutzbarer Raum mit Tageslicht und Heizung – perfekt als Hobbyraum, Gästezimmer oder Homeoffice. Eine Tür führt Sie direkt in den Garten. Ergänzt wird das Untergeschoss durch einen geräumigen Hauswirtschaftsraum sowie den Heizraum. Abgerundet wird dieses attraktive Immobilienangebot durch eine praktische Garage. Fazit: Diese einladende Doppelhaushälfte ist eine hervorragende Gelegenheit für Familien, die nach großzügigem

Wohnraum mit vielseitigen Nutzungsmöglichkeiten suchen. Zögern Sie nicht – vereinbaren Sie noch heute einen Besichtigungstermin!

Property ID: 25188030 - 74211 Leingarten

Details of amenities

- Gute Raumaufteilung
- Tageslichtbadezimmer
- Zusätzliches Gäste-WC
- Loggia im Obergeschoss
- Ausgebautes Dachgeschoss
- Echtholzparkett
- Nutzbarer Hobbyraum im UG
- Hauswirtschaftsraum
- Westseite vom Haus gedämmt
- Süd-Terrasse
- Süd-Garten mit Gartenhaus
- Garage

Property ID: 25188030 - 74211 Leingarten

All about the location

Leingarten ist eine charmante Stadt im Landkreis Heilbronn, die mit etwa 11.500 Einwohnern im malerischen Leintal liegt. Umgeben von der idyllischen Landschaft des Heuchelbergs, der für seinen Weinbau bekannt ist, bietet Leingarten eine Vielzahl an Sport- und Naherholungseinrichtungen, die zu einem hohen Lebensstandard beitragen. Die exzellente Wohnqualität wird durch die erstklassige Infrastruktur der Stadt unterstrichen. Eine Vielzahl von Ärzten, Apotheken sowie Gesundheits- und Pflegeeinrichtungen sorgt für eine umfassende medizinische Versorgung. Zudem garantieren zahlreiche Bäckereien, Metzgereien, Supermärkte und Discounter eine hochwertige Nahversorgung. Für Familien bietet Leingarten neun Kindergärten und zwei Schulen (eine Grundschule und eine Gemeinschaftsschule), die eine hervorragende Bildung für die jüngsten Bewohner gewährleisten. Die Stadtbahnlinie S4 mit ihren vier Haltepunkten ermöglicht eine schnelle und bequeme Anbindung an das S-Bahn-Netz, sodass Leingarten im 20-Minuten-Takt in Richtung Heilbronn und Karlsruhe - Baden-Baden erreichbar ist. Insgesamt ist Leingarten ein lebenswertes Zuhause, das sowohl Ruhe als auch eine Vielzahl an Freizeitmöglichkeiten bietet.

Property ID: 25188030 - 74211 Leingarten

Other information

Es liegt ein Energiebedarfsausweis vor. Dieser ist gültig bis 26.10.2034.
Endenergiebedarf beträgt 237.20 kwh/(m²*a). Wesentlicher Energieträger der Heizung ist
Öl. Das Baujahr des Objekts lt. Energieausweis ist 1990. Die Energieeffizienzklasse ist
G.

Property ID: 25188030 - 74211 Leingarten

Contact partner

For further information, please contact your contact person:

Mario Roider

Moltkestraße 73 Heilbronn
E-Mail: heilbronn@von-poll.com

To Disclaimer of von Poll Immobilien GmbH

www.von-poll.com