

Marburg / Wehrshausen

Wohnen im Grünen in beliebter Stadtteillage mit einem sehr schönen Grundstück!

Property ID: 24064027



www.von-poll.com

PURCHASE PRICE: 530.000 EUR • LIVING SPACE: ca. 190 m² • ROOMS: 7 • LAND AREA: 1.406 m²

Property ID: 24064027 - 35041 Marburg / Wehrshausen

- At a glance
- The property
- Energy Data
- Floor plans
- A first impression
- Details of amenities
- All about the location
- Other information
- Contact partner

Property ID: 24064027 - 35041 Marburg / Wehrshausen

At a glance

Property ID	24064027	Purchase Price	530.000 EUR
Living Space	ca. 190 m ²	Commission	Käuferprovision beträgt 3,57 % (inkl. MwSt.) des beurkundeten Kaufpreises
Roof Type	Gabled roof	Condition of property	Well-maintained
Rooms	7	Construction method	Solid
Bedrooms	5	Equipment	Terrace, Balcony
Bathrooms	2		
Year of construction	1965		
Type of parking	2 x Car port		

Property ID: 24064027 - 35041 Marburg / Wehrshausen

Energy Data

Type of heating	Central heating	Energy Certificate	Energy demand certificate
Energy Source	Oil	Final Energy Demand	155.30 kWh/m ² a
Energy certificate valid until	01.03.2034	Energy efficiency class	E
Power Source	Oil	Year of construction according to energy certificate	1968

Property ID: 24064027 - 35041 Marburg / Wehrshausen

The property



Property ID: 24064027 - 35041 Marburg / Wehrshausen

The property



Property ID: 24064027 - 35041 Marburg / Wehrshausen

The property



Property ID: 24064027 - 35041 Marburg / Wehrshausen

The property



Property ID: 24064027 - 35041 Marburg / Wehrshausen

The property



Property ID: 24064027 - 35041 Marburg / Wehrshausen

The property



Property ID: 24064027 - 35041 Marburg / Wehrshausen

The property



Property ID: 24064027 - 35041 Marburg / Wehrshausen

The property



Property ID: 24064027 - 35041 Marburg / Wehrshausen

The property



Property ID: 24064027 - 35041 Marburg / Wehrshausen

The property



Property ID: 24064027 - 35041 Marburg / Wehrshausen

The property



Property ID: 24064027 - 35041 Marburg / Wehrshausen

The property



Property ID: 24064027 - 35041 Marburg / Wehrshausen

The property



FÜR SIE IN DEN BESTEN LAGEN

VP VON POLL
IMMOBILIEN



IHRE IMMOBILIENSPEZIALISTEN

Eigentümern bieten wir eine kostenfreie und unverbindliche
Marktpreiseinschätzung ihrer Immobilie an.

Kontaktieren Sie uns, wir freuen uns darauf, Sie persönlich und individuell zu beraten.

T.: 06421 - 69 07 72 0

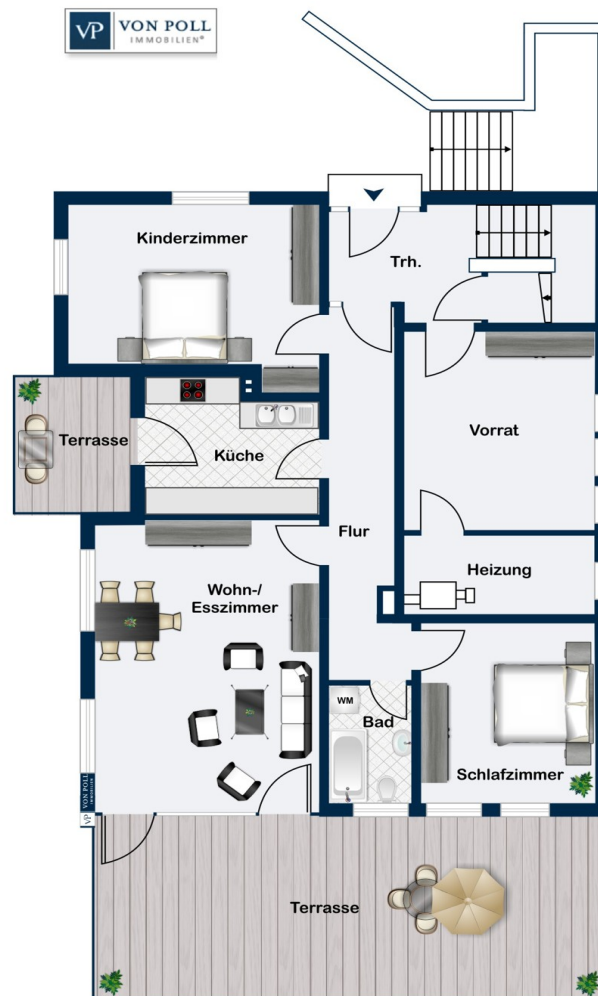
Shop Marburg-Biedenkopf | Steinweg 7 | 35037 Marburg | marburg@von-poll.com

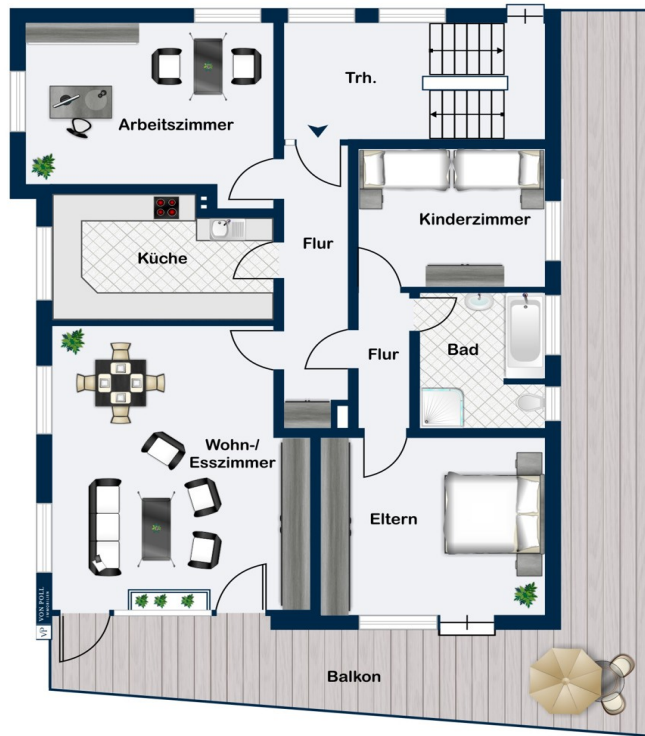
Leading REAL ESTATE COMPANIES IN THE WORLD

www.von-poll.com/marburg-biedenkopf

Property ID: 24064027 - 35041 Marburg / Wehrshausen

Floor plans





This floor plan is not to scale. The documents were given to us by the client. For this reason, we cannot guarantee the accuracy of the information.

Property ID: 24064027 - 35041 Marburg / Wehrshausen

A first impression

Ein Anwesen mit vielen Möglichkeiten in traumhafter Hanglage. Ruhiges Wohnen mit Aussicht in einer reinen Anliegerstraße in exponierter Lage des beliebten Stadtteils Wehrshausen. Die Immobilie verfügt derzeit über drei Einheiten, die Einheiten im Erd- & Obergeschoss sind sehr gut aufgeteilt und verfügen beide über einen Zugang zum Garten, durch die Hanglage ist dies sehr gut darstellbar und jede Einheit hat seinen eigenen Gartenbereich. Die Wohnung im Dachgeschoss befindet sich in einem sanierungsbedürftigen und schlechten Allgemeinzustand, die Wohnungen im Erd- & Obergeschoss sind sehr gepflegt und wurden laufend renoviert. Die zentrale Heizungsanlage sorgt ganzjährig für angenehme Wärme. Im Zuge der Instandhaltung wurde eine Außendämmung angebracht und die Fenster größtenteils erneuert, was zur Energieeffizienz der Immobilie beiträgt. Das großzügige Grundstück bietet weiteres Potenzial für bauliche Erweiterungen oder Anpassungen nach individuellen Wünschen. Die ruhige Lage und der Blick in die Umgebung machen das Grundstück zu einem attraktiven Rückzugsort vom städtischen Alltag. Ein besonderes Plus sind die bereits modernisierten Bäder sowie die erneuerten Fenster, die den Zustand des Hauses deutlich aufwerten. Die gepflegte Bausubstanz unterstreicht die Langlebigkeit und Behaglichkeit des Gebäudes. Das Objekt eignet sich besonders für Kapitalanleger, Familien, Mehrgenerationen die eine funktionale Raumaufteilung und eine ruhige Umgebung schätzen. Durch die Aufteilung in Wohneinheiten ergeben sich zudem rentable Nutzungsmöglichkeiten. Die zwei großen Wohnungen werden zum 01.04.2025 & zum 01.09.2025 mietfrei verfügbar sein. Für weitere Informationen oder zur Vereinbarung eines Besichtigungstermins steht Ihnen unser Team gerne zur Verfügung. Nutzen Sie die Gelegenheit und überzeugen Sie sich vor Ort von den Vorzügen dieser Immobilie. Kontaktieren Sie uns für weitere Details und vereinbaren Sie noch heute einen Besichtigungstermin.

Property ID: 24064027 - 35041 Marburg / Wehrshausen

Details of amenities

Aktuell 3 Wohneinheiten
Massiver Doppelcarport
Terrasse
Balkon
Großes Grundstück mit Ausblick
Erweiterungspotential
Außendämmung angebracht
Bäder im Erd- & Obergeschoss modernisiert
Fenster größtenteils erneuert
ruhige Lage mit Ausblick
Obstbäume auf dem Grundstück
Sackgassenlage

Property ID: 24064027 - 35041 Marburg / Wehrshausen

All about the location

Sie leben ruhig aber dennoch zentral in angenehmer Nachbarschaft in einer nachgefragten Lage in Marburg-Wehrshausen. Marburg ist geprägt vom studentischen Leben durch seine traditionsreiche Universität und seinem historischen Altstadt kern mit dem fast 500 Jahre alten Rathaus und dem schon von weitem sichtbaren Landgrafenschloss. Der neu gestaltete Bahnhof wurde 2015 zum schönsten Bahnhof des Jahres gewählt. Auch die Neugestaltung des Viertels (Rosenpark, Deutsche Vermögensberatung) werten den Standort auf. Zum besonderen Charme der Stadt tragen ebenso die vielen kleinen Studentenkneipen, Bars und Cafés und das Südviertel mit seinen Jugendstilbauten bei. Auch in kultureller Hinsicht hat Marburg einiges zu bieten. Ansässig sind hier z.B. das Hessische Landestheater Marburg, Museen, aber auch viele Bibliotheken, Kinos u.v.m.. Über den B 3-Anschluss sind Gießen, Kassel, die Autobahnen A5 und A45, aber auch Frankfurt und der internationale Flughafen Rhein-Main schnell erreichbar. Hier möchte man gerne studieren und leben, nicht nur heute, sondern auch in der Zukunft.

Property ID: 24064027 - 35041 Marburg / Wehrshausen

Other information

Es liegt ein Energiebedarfsausweis vor. Dieser ist gültig bis 1.3.2034. Endenergiebedarf beträgt 155.30 kWh/(m²*a). Wesentlicher Energieträger der Heizung ist Öl. Das Baujahr des Objekts lt. Energieausweis ist 1968. Die Energieeffizienzklasse ist E.

GELDWÄSCHE: Als Immobilienmaklerunternehmen ist die von Poll Immobilien GmbH nach § 2 Abs. 1 Nr. 14 und § 11 Abs. 1, 2 Geldwäschegesetz (GwG) dazu verpflichtet, bei der Begründung einer Geschäftsbeziehung die Identität des Vertragspartners festzustellen und zu überprüfen, bzw. sobald ein ernsthaftes Interesse an der Durchführung des Immobilienkaufvertrages besteht. Hierzu ist es erforderlich, dass wir nach § 11 Abs. 4 GwG die relevanten Daten Ihres Personalausweises festhalten (wenn Sie als natürliche Person handeln) – beispielsweise mittels einer Kopie. Bei einer juristischen Person benötigen wir eine Kopie des Handelsregisterauszugs, aus welchem der wirtschaftlich Berechtigte hervorgeht. Das Geldwäschegesetz sieht vor, dass der Makler die Kopien bzw. Unterlagen fünf Jahre aufbewahren muss. Als unser Vertragspartner haben Sie auch eine Mitwirkungspflicht nach § 11 Abs. 6 GwG.

HAFTUNG: Wir weisen darauf hin, dass die von uns weitergegebenen Objektinformationen, Unterlagen, Pläne etc. vom Verkäufer bzw. Vermieter stammen. Eine Haftung für die Richtigkeit oder Vollständigkeit der Angaben übernehmen wir daher nicht. Es obliegt daher unseren Kunden, die darin enthaltenen Objektinformationen und Angaben auf ihre Richtigkeit hin zu überprüfen. Alle Immobilienangebote sind freibleibend und vorbehaltlich Irrtümer, Zwischenverkauf- und Vermietung oder sonstiger Zwischenverwertung. UNSER SERVICE FÜR SIE ALS EIGENTÜMER: Planen Sie den Verkauf oder die Vermietung Ihrer Immobilie, so ist es für Sie wichtig, deren Marktwert zu kennen. Lassen Sie kostenfrei und unverbindlich den aktuellen Wert Ihrer Immobilie professionell durch einen unserer Immobilienspezialisten einschätzen. Unser bundesweites und internationales Netzwerk ermöglicht es uns, Verkäufer bzw. Vermieter und Interessenten bestmöglich zusammenzuführen.

Property ID: 24064027 - 35041 Marburg / Wehrshausen

Contact partner

For further information, please contact your contact person:

Sonja Härtl-Koch und Andreas Heuser

Steinweg 7 Marburg-Biedenkopf
E-Mail: marburg@von-poll.com

To Disclaimer of von Poll Immobilien GmbH

www.von-poll.com