

Würselen

Attraktives Mehrfamilienhaus – Voll vermietet & renditestark

Property ID: 25027507x



www.von-poll.com

PURCHASE PRICE: 1.100.000 EUR • LIVING SPACE: ca. 415 m² • ROOMS: 18 • LAND AREA: 300 m²

Property ID: 25027507x - 52146 Würselen

- At a glance
- The property
- Energy Data
- Floor plans
- A first impression
- All about the location
- Other information
- Contact partner

Property ID: 25027507x - 52146 Würselen

At a glance

Property ID	25027507x	Purchase Price	1.100.000 EUR
Living Space	ca. 415 m ²	Commission	Käuferprovision beträgt 3,57 % (inkl. MwSt.) des beurkundeten Kaufpreises
Rooms	18	Condition of property	Well-maintained
Year of construction	2008	Construction method	Solid
		Rentable space	ca. 415 m ²

Property ID: 25027507x - 52146 Würselen

Energy Data

Type of heating	Underfloor heating	Energy Certificate	Energy demand certificate
Energy Source	ELECTRICITY	Final Energy Demand	9.40 kWh/m ² a
Energy certificate valid until	08.02.2028	Energy efficiency class	A+
Power Source	Geo Thermal	Year of construction according to energy certificate	1912

Property ID: 25027507x - 52146 Würselen

The property



Property ID: 25027507x - 52146 Würselen

The property



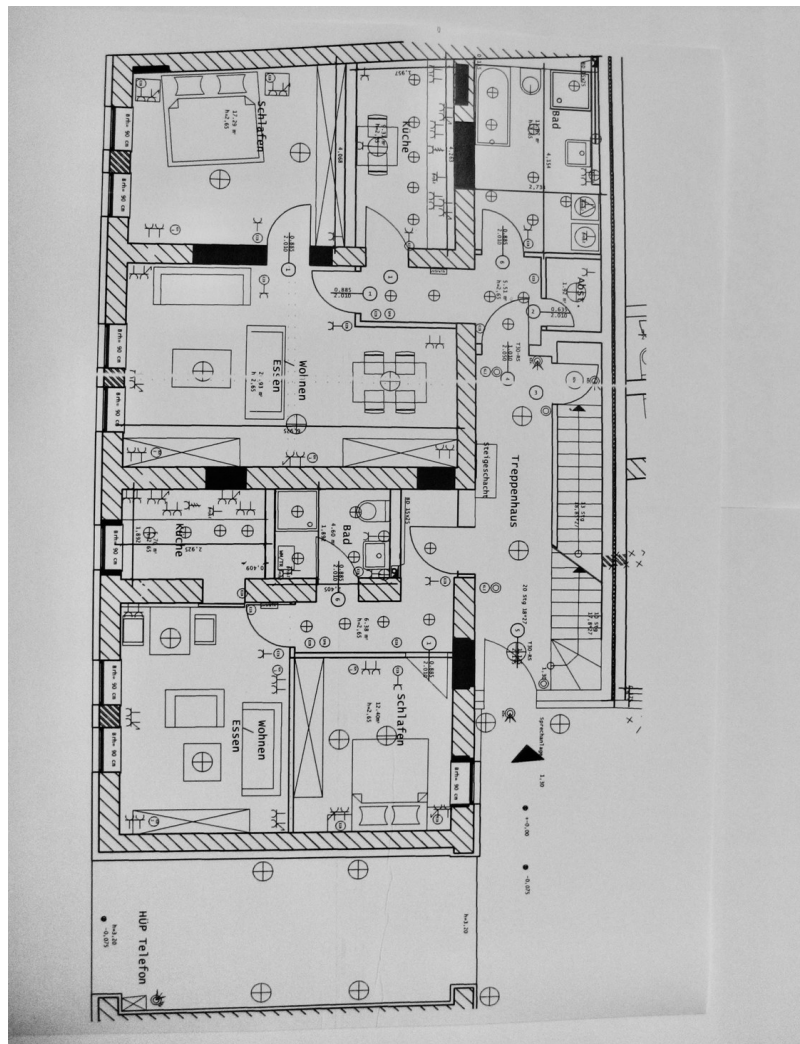
Property ID: 25027507x - 52146 Würselen

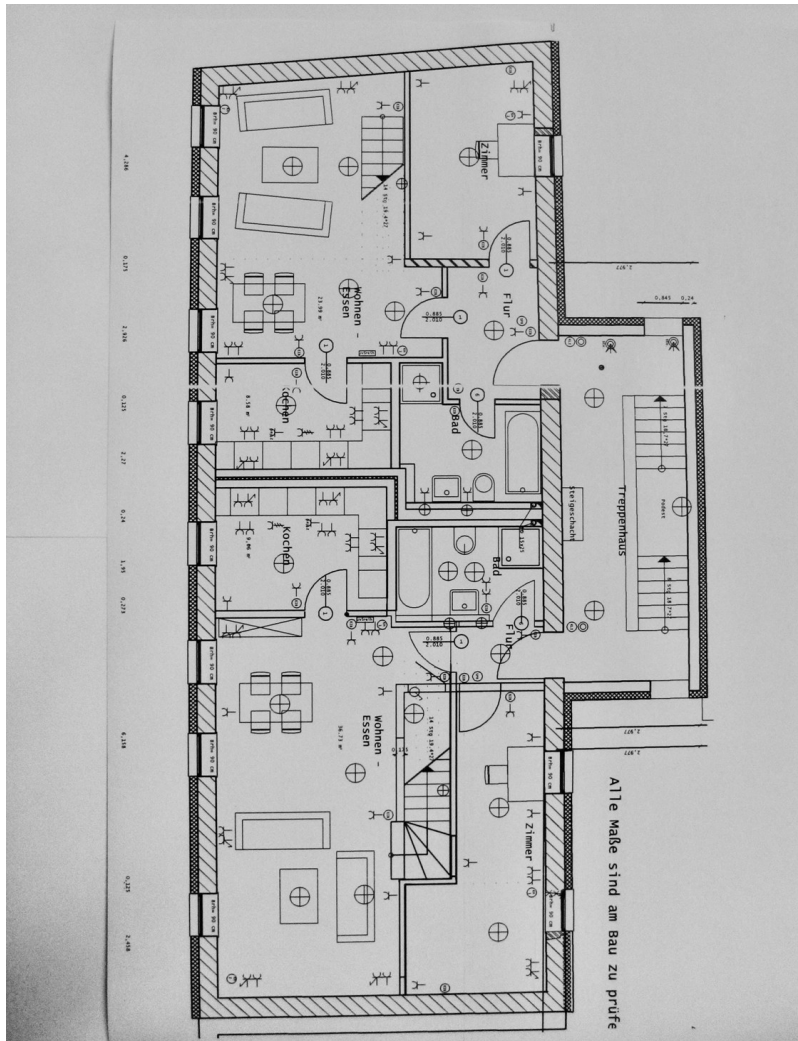
The property

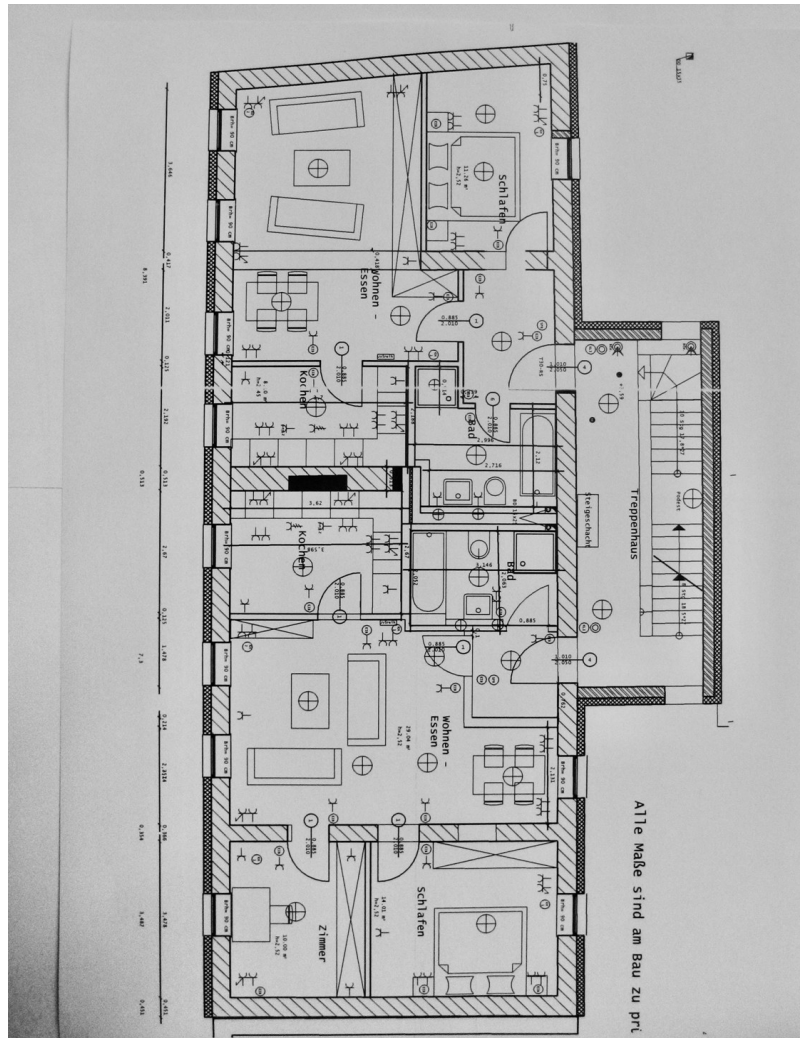


Property ID: 25027507x - 52146 Würselen

Floor plans







This floor plan is not to scale. The documents were given to us by the client. For this reason, we cannot guarantee the accuracy of the information.

Property ID: 25027507x - 52146 Würselen

A first impression

Dieses moderne Mehrfamilienhaus, erbaut im Jahr 2008, überzeugt durch eine gehobene Ausstattung, eine großzügige Wohnfläche von ca. 415 m² und eine hervorragende Vermietbarkeit. Mit sechs durchdacht gestalteten Wohneinheiten bietet es eine ideale Kombination aus Komfort, Funktionalität und zeitgemäßer Technik. Die Immobilie befindet sich in einem exzellenten, gepflegten Zustand und stellt eine attraktive Investitionsmöglichkeit dar. Die durchdachte Raumaufteilung sorgt dafür, dass jede Wohnung ausreichend Freiraum und Privatsphäre bietet. Zudem ist das Gebäude vollständig vermietet, was es zu einer sicheren Kapitalanlage mit stabilen Einnahmen macht. Besonderes Augenmerk wurde auf eine hochwertige Ausstattung gelegt. Hochwertige Bodenbeläge, moderne sanitäre Einrichtungen sowie eine stilvolle Gestaltung der Bäder tragen zu einem angenehmen Wohngefühl bei. Jede der sechs Wohneinheiten ist mit einem innovativen Bussystem ausgestattet, das die Steuerung der Fußbodenheizung, Beleuchtung und kontrollierten Wohnraumlüftung ermöglicht. Dies sorgt nicht nur für erhöhten Wohnkomfort, sondern auch für eine energieeffiziente Nutzung. Das äußere Erscheinungsbild des Gebäudes überzeugt mit einer klaren, modernen Linienführung und der Verwendung hochwertiger Materialien, die für Langlebigkeit und zeitlose Eleganz sorgen. Diese Immobilie eignet sich sowohl für Investoren, die eine attraktive Rendite anstreben, als auch für größere Familienverbände, die nach einer hochwertigen und vielseitigen Wohnlösung suchen. Dank des gepflegten Zustands ist eine sofortige Nutzung ohne aufwendige Renovierungsarbeiten möglich. Zusätzlich besteht die Option, auf dem gleichen Grundstück ein Einfamilienhaus zu erwerben. Dies bietet eine interessante Erweiterungsmöglichkeit für Investoren oder Käufer, die Wohnraum und Kapitalanlage kombinieren möchten. Nutzen Sie diese Gelegenheit und überzeugen Sie sich bei einer persönlichen Besichtigung von den Vorzügen dieses Mehrfamilienhauses. Gerne stehen wir Ihnen für weitere Informationen oder zur Vereinbarung eines Termins zur Verfügung.

Property ID: 25027507x - 52146 Würselen

All about the location

Die Immobilie befindet sich in einer attraktiven Wohngegend mit hervorragender Anbindung an den öffentlichen Nahverkehr und die Autobahnen Richtung Aachen, Köln, Düsseldorf sowie Belgien und die Niederlande. In unmittelbarer Nähe befinden sich diverse Einkaufsmöglichkeiten, Bildungseinrichtungen sowie Freizeiteinrichtungen, die den täglichen Bedarf abdecken und eine hohe Lebensqualität garantieren. Aachen, als nächstgelegene Großstadt, bietet eine perfekte Mischung aus Historie und Innovation. Mit der renommierten RWTH Aachen, dem UNESCO-Welterbe Aachener Dom und dem internationalen Pferdesport-Event CHIO ist die Stadt sowohl kulturell als auch wirtschaftlich von hoher Bedeutung.

Property ID: 25027507x - 52146 Würselen

Other information

Es liegt ein Energiebedarfsausweis vor. Dieser ist gültig bis 8.2.2028. Endenergiebedarf beträgt 9.40 kWh/(m²*a). Wesentlicher Energieträger der Heizung ist Strom. Das Baujahr des Objekts lt. Energieausweis ist 1912. Die Energieeffizienzklasse ist A+.

GELDWÄSCHE: Als Immobilienmaklerunternehmen ist die von Poll Immobilien GmbH nach § 2 Abs. 1 Nr. 14 und § 11 Abs. 1, 2 Geldwäschegesetz (GwG) dazu verpflichtet, bei der Begründung einer Geschäftsbeziehung die Identität des Vertragspartners festzustellen und zu überprüfen, bzw. sobald ein ernsthaftes Interesse an der Durchführung des Immobilienkaufvertrages besteht. Hierzu ist es erforderlich, dass wir nach § 11 Abs. 4 GwG die relevanten Daten Ihres Personalausweises festhalten (wenn Sie als natürliche Person handeln) – beispielsweise mittels einer Kopie. Bei einer juristischen Person benötigen wir eine Kopie des Handelsregisterauszugs, aus welchem der wirtschaftlich Berechtigte hervorgeht. Das Geldwäschegesetz sieht vor, dass der Makler die Kopien bzw. Unterlagen fünf Jahre aufbewahren muss. Als unser Vertragspartner haben Sie auch eine Mitwirkungspflicht nach § 11 Abs. 6 GwG.

HAFTUNG: Wir weisen darauf hin, dass die von uns weitergegebenen Objektinformationen, Unterlagen, Pläne etc. vom Verkäufer bzw. Vermieter stammen. Eine Haftung für die Richtigkeit oder Vollständigkeit der Angaben übernehmen wir daher nicht. Es obliegt daher unseren Kunden, die darin enthaltenen Objektinformationen und Angaben auf ihre Richtigkeit hin zu überprüfen. Alle Immobilienangebote sind freibleibend und vorbehaltlich Irrtümer, Zwischenverkauf- und Vermietung oder sonstiger Zwischenverwertung. UNSER SERVICE FÜR SIE ALS EIGENTÜMER: Planen Sie den Verkauf oder die Vermietung Ihrer Immobilie, so ist es für Sie wichtig, deren Marktwert zu kennen. Lassen Sie kostenfrei und unverbindlich den aktuellen Wert Ihrer Immobilie professionell durch einen unserer Immobilienspezialisten einschätzen. Unser bundesweites und internationales Netzwerk ermöglicht es uns, Verkäufer bzw. Vermieter und Interessenten bestmöglich zusammenzuführen.

Property ID: 25027507x - 52146 Würselen

Contact partner

For further information, please contact your contact person:

Timm Goldbeck

Theaterstraße 16 Aachen
E-Mail: aachen@von-poll.com

To Disclaimer of von Poll Immobilien GmbH

www.von-poll.com