

Erfurt / Rieth

Büro- und Praxisflächen in idyllischer Lage!

Property ID: 22124947



www.von-poll.com

Property ID: 22124947 - 99089 Erfurt / Rieth

- At a glance
- The property
- Energy Data
- A first impression
- Details of amenities
- All about the location
- Other information
- Contact partner

Property ID: 22124947 - 99089 Erfurt / Rieth

At a glance

Property ID	22124947	Rent price	On request
Year of construction	1929	Commission	Mieterprovision beträgt das 2,38-fache (inkl MwSt.) der vereinbarten Monatsmiete
		Total Space	ca. 290 m ²
		Modernisation / Refurbishment	1999
		Condition of property	Like new
		Construction method	Solid

Property ID: 22124947 - 99089 Erfurt / Rieth

Energy Data

Energy Source	Geothermal energy	Energy Certificate	Energy consumption certificate
Energy certificate valid until	23.08.2028	Final energy consumption	53.17 kWh/m ² a
		Energy efficiency class	B
		Year of construction according to energy certificate	2001

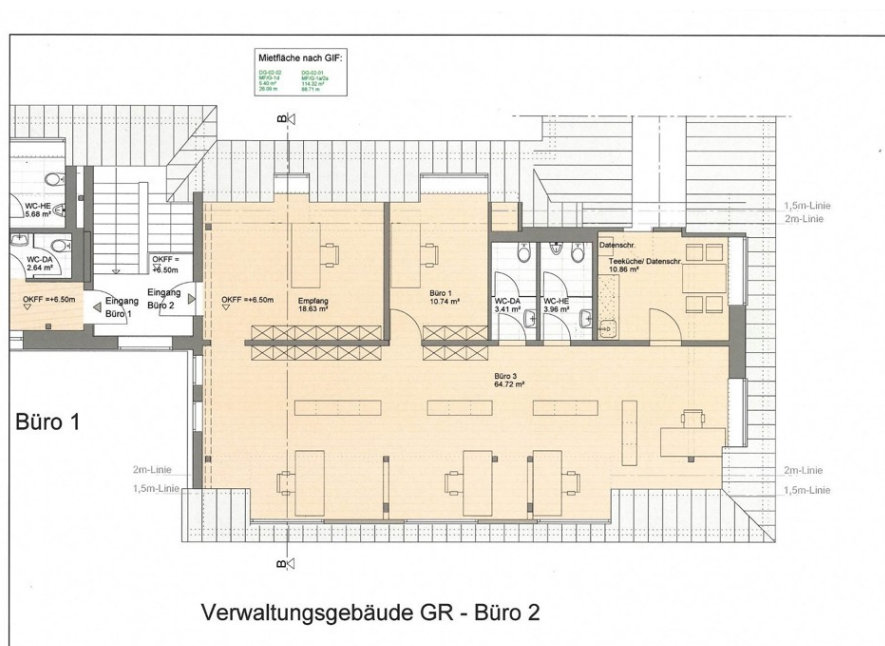
Property ID: 22124947 - 99089 Erfurt / Rieth

The property



Property ID: 22124947 - 99089 Erfurt / Rieth

The property



Property ID: 22124947 - 99089 Erfurt / Rieth

The property

VERKAUF | VERMIETUNG | INVESTMENT

PROFESSIONELL, AUSGEZEICHNET
UND EUROPAWEIT VERNETZT



Shop Erfurt | Kettenstraße 7 | 99084 Erfurt | T.: 0361 - 60 13 909 0 | erfurt@von-poll.com

www.von-poll.com/erfurt

Property ID: 22124947 - 99089 Erfurt / Rieth

A first impression

Innerhalb eines kleinen, ruhigen Bürohauses stehen diverse Büroflächen zur Vermietung. Das Bürogebäude befindet sich auf einem abgeschlossenem Firmengelände, welches über zwei Tore befahrbar ist. Eine Büroeinheit befindet sich im Dachgeschoss und ist aktuell aufgeteilt in 2 Büroräume einem großzügigen Empfangsbereich sowie getrennten WC's und einer Teeküche. Fußbodenheizung, teilweise bodentiefe Fenster und ein ansprechender Laminatboden unterstreichen den modernen Charakter der Büroflächen. Umlaufende Kabelkanäle mit diversen Telefon- und Stromanschlüssen zählen weiterhin zur Ausstattung. Eine weitere Büro- oder Praxisfläche steht am Anfang nächsten Jahres im Erdgeschoss zur Verfügung. Aktuell ist diese Fläche auf 7 Räume aufgeteilt. PKW-Stellplätze können vor dem Bürohaus nach Verfügbarkeit angemietet werden. Der Mietpreis versteht sich zzgl. Nebenkosten und gesetzl. Mehrwertsteuer.

Property ID: 22124947 - 99089 Erfurt / Rieth

Details of amenities

- Fußbodenheizung
- Deckenleuchten
- Laminatboden
- Kabelkanäle

Property ID: 22124947 - 99089 Erfurt / Rieth

All about the location

Die Liegenschaft befindet sich in Erfurt Nord innerhalb des Wohngebietes "Tiergartensiedlung". Das Erfurter Stadtzentrum ist in ca. 10 Minuten erreichbar. Die Anbindung an den ÖPNV ist durch Straßenbahn und Bus gegeben. Das Umfeld ist hauptsächlich geprägt durch Wohnnutzung, Einzelhandel und Kleingewerbe. Das Areal, auf dem sich die Lager- und Produktionshallen befinden, wurden als Produktionsstandort in den 80igern Jahren errichtet und wird als solcher bis heute genutzt.

Property ID: 22124947 - 99089 Erfurt / Rieth

Other information

Es liegt ein Energieverbrauchsausweis vor. Dieser ist gültig bis 23.8.2028. Endenergieverbrauch beträgt 53.17 kwh/(m²*a). Wesentlicher Energieträger der Heizung ist Erdwärme. Das Baujahr des Objekts lt. Energieausweis ist 2001. Die Energieeffizienzklasse ist B. HAFTUNG: Wir weisen darauf hin, dass die von uns weitergegebenen Objektinformationen, Unterlagen, Pläne etc. vom Verkäufer bzw. Vermieter stammen. Eine Haftung für die Richtigkeit oder Vollständigkeit der Angaben übernehmen wir daher nicht. Es obliegt daher unseren Kunden, die darin enthaltenen Objektinformationen und Angaben auf ihre Richtigkeit hin zu überprüfen. Alle Immobilienangebote sind freibleibend und vorbehaltlich Irrtümer, Zwischenverkauf- und Vermietung oder sonstiger Zwischenverwertung. UNSER SERVICE FÜR SIE ALS EIGENTÜMER: Planen Sie den Verkauf oder die Vermietung Ihrer Immobilie, so ist es für Sie wichtig, deren Marktwert zu kennen. Lassen Sie kostenfrei und unverbindlich den aktuellen Wert Ihrer Immobilie professionell durch einen unserer Immobilienspezialisten einschätzen. Unser bundesweites und internationales Netzwerk ermöglicht es uns, Verkäufer bzw. Vermieter und Interessenten bestmöglich zusammenzuführen.

Property ID: 22124947 - 99089 Erfurt / Rieth

Contact partner

For further information, please contact your contact person:

Florian Motschmann

Kettenstraße 7 Erfurt
E-Mail: erfurt@von-poll.com

To Disclaimer of von Poll Immobilien GmbH

www.von-poll.com