

Steinfurt

# EFH mit beeindruckendem Charme auf großem Grundstück in Steinfurt - Ideal als Familienparadies

Número de propiedad: 24150026



PRECIO DE COMPRA: 599.000 EUR • SUPERFICIE HABITABLE: ca. 206,23 m<sup>2</sup> • HABITACIONES: 7 • SUPERFICIE DEL TERRENO: 1.273 m<sup>2</sup>

Número de propiedad: 24150026 - 48565 Steinfurt

- De un vistazo
- La propiedad
- Datos energéticos
- Planos de planta
- Una primera impresión
- Detalles de los servicios
- Todo sobre la ubicación
- Otros datos
- Contacto con el socio

Número de propiedad: 24150026 - 48565 Steinfurt

## De un vistazo

Número de propiedad	24150026	Precio de compra	599.000 EUR
Superficie habitable	ca. 206,23 m <sup>2</sup>	Casa	Casa unifamiliar
Tipo de techo	Techo a dos aguas	Comisión	Käuferprovision beträgt 3,57 % (inkl. MwSt.) des beurkundeten Kaufpreises
Habitaciones	7	Estado de la propiedad	cuidado
Dormitorios	5	Método de construcción	Sólido
Baños	2	Espacio utilizable	ca. 73 m <sup>2</sup>
Año de construcción	1998	Características	Terraza, WC para invitados, Sauna, Chimenea, Jardín / uso compartido, Cocina empotrada, Balcón
Tipo de aparcamiento	2 x Plaza de aparcamiento exterior, 3 x Garaje		

Número de propiedad: 24150026 - 48565 Steinfurt

## Datos energéticos

Tipo de calefacción	Calefacción central	Certificado energético	Certificado de consumo
Fuente de energía	Gas natural ligero	Consumo de energía final	113.90 kWh/m <sup>2</sup> a
Certificado energético válido hasta	10.03.2030	Clase de eficiencia energética	D
Fuente de energía	Gas	Año de construcción según el certificado energético	1998

Número de propiedad: 24150026 - 48565 Steinfurt

## La propiedad



Número de propiedad: 24150026 - 48565 Steinfurt

## La propiedad



Número de propiedad: 24150026 - 48565 Steinfurt

## La propiedad



**VP VON POLL**  
IMMOBILIEN

**Immobilienbewertung –  
exklusiv und  
professionell.**

- Was ist Ihre Immobilie wert?
- Wie entwickelt sich der Wert Ihrer Immobilie in Zukunft?
- Wie wirkt sich eine Modernisierung auf den Wert ihrer Immobilie aus?

Ihre persönliche und exklusive Immobilienanalyse erhalten Sie nach nur wenigen Klicks.

[www.home.von-poll.com](http://www.home.von-poll.com)

Número de propiedad: 24150026 - 48565 Steinfurt

## La propiedad





Número de propiedad: 24150026 - 48565 Steinfurt

## La propiedad



Número de propiedad: 24150026 - 48565 Steinfurt

## La propiedad



Número de propiedad: 24150026 - 48565 Steinfurt

## La propiedad



**VP VON POLL**  
IMMOBILIEN

Finden Sie  
*Ihre* Immobilie.

Vorgemerkte Suchkunden  
erfahren frühzeitig von  
neuen Immobilienangeboten.

[www.von-poll.com](http://www.von-poll.com)



Número de propiedad: 24150026 - 48565 Steinfurt

## La propiedad



Número de propiedad: 24150026 - 48565 Steinfurt

## La propiedad



FÜR SIE IN DEN BESTEN LAGEN

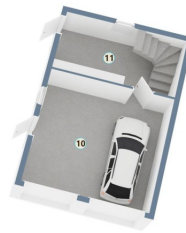
VP VON POLL  
IMMOBILIEN®

Gern informieren wir Sie persönlich über weitere Details zur Immobilie.  
Vereinbaren Sie einen Besichtigungstermin mit uns:  
**0800 – 333 33 09**  
Wir freuen uns, von Ihnen zu hören.

[www.von-poll.com](http://www.von-poll.com)

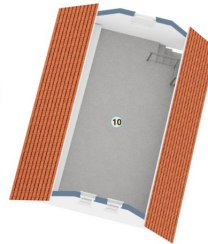
Número de propiedad: 24150026 - 48565 Steinfurt

## Planos de planta



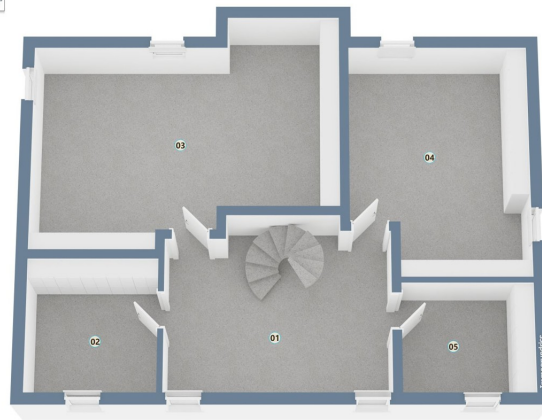
### LEGENDE

- 01 Diele
- 02 Hausanschlussraum
- 03 Arbeitszimmer
- 04 Wohnen/Essen
- 05 Küche
- 06 Vorrat
- 07 HWR
- 08 WC
- 09 Wintergarten
- 10 Garage
- 11 Abstellraum 1



### LEGENDE

- 01 Flur
- 02 AR 1
- 03 Kind 2
- 04 Kind 1
- 05 Bad
- 06 Gäste
- 07 Eltern
- 08 AR 2
- 09 Balkon
- 10 Abstellraum 2



## LEGENDE

- 01 Keller 1 - ca. 25,71 m<sup>2</sup>
- 02 Keller 2 - ca. 14,59 m<sup>2</sup>
- 03 Keller 3 - ca. 39,13 m<sup>2</sup>
- 04 Keller 4 - ca. 25,18 m<sup>2</sup>
- 05 Keller 5 - ca. 14,59 m<sup>2</sup>

Este plano no está a escala. Los documentos nos fueron entregados por el cliente. Por esta razón, no podemos garantizar la exactitud de la información.

Número de propiedad: 24150026 - 48565 Steinfurt

## Una primera impresión

Wenn nicht jetzt - wann dann? Werden Sie Immobilienbesitzer 2024 und sichern Sie die Zukunft Ihrer Familie im schönen Steinfurt! Wir präsentieren Ihnen eine exklusive Immobilie im Stadtteil Steinfurt-Borghorst, gelegen in einer Sackgasse, eingebettet in ein gewachsenes Wohnumfeld nahe dem Stadtzentrum. Dieses freistehende Einfamilienhaus besticht mit einer weißen Klinkerfassade, grünen Dachpfannen und einem ansprechenden Satteldach, flankiert von zwei Nebengebäuden in gleicher Bauweise. Der architektonisch gelungene Hauseingang und die schöne Haustüranlage empfangen Bewohner und Gäste. Der Eingangsbereich beeindruckt mit einer zentral angeordneten Wendeltreppe aus Stahl und Buchenholz, die Keller, Erdgeschoss und Dachgeschoss verbindet. Das Erdgeschoss bietet durch bodentiefe Fenster und helles Ahornparkett eine freundliche Atmosphäre im offenen Wohn- und Essbereich. Ein Kaminofen sorgt für gemütliche Wärme im Winter. Der großzügige Wintergarten mit ca. 40 qm, Fußbodenheizung, bodentiefen Fenstern und Glasdach vermittelt das Gefühl, in der Natur zu sitzen. Eine elektrische Markise und Fensteröffnung bieten Schutz bei starker Sonneneinstrahlung. Ein stationärer Beamer lädt zu Filmabenden ein. Über eine Flügeltür gelangt man auf die überdachte Terrasse, ideal für entspannende Abende und Grillpartys. Ein Holz-Gartenhaus mit Terrasse und Sitzmöglichkeit im Outdoorbereich sowie ein Wasserspiel ergänzen das Angebot. Eine Regenwasserzisterne mit ca. 10.000 Litern Fassungsvermögen und ein Pumpensystem für die Gartenbewässerung sind neben einem Brunnenschacht auf dem Grundstück integriert. Gartengeräte finden in der Doppelgarage mit ausgebautem Dachboden, Toilette und Waschbecken Platz. Eine weitere Garage mit Gartenzugang bietet Raum für einen zusätzlichen PKW. Durch eine Außentür gelangt man in den Vorratsraum und in die Küche, die in L-Form mit zentraler Kochinsel, Granitarbeitsflächen und hochwertigen Elektrogeräten ausgestattet ist. Zwei weitere Räume zur variablen Nutzung sowie eine Gäste-Toilette vervollständigen das Raumangebot im Erdgeschoss. Das Dachgeschoss bietet vier Schlafzimmer, zwei kleinere Räume und ein schickes Tageslichtbad mit begehbare Dusche, Eckbadewanne, WC und Doppelwaschtisch. Ahornparkett und Verschattungen sorgen in den Schlafzimmern für Komfort. Das Highlight ist die Dachterrasse in Südwest-Ausrichtung. Der Vollkeller, gegossen und voll isoliert, bietet ca. 100 qm Nutzfläche, inklusive einer Gas-Brennwert-Therme und einer Entkalkungsanlage von 2017. Ein separater Saunabereich mit Dusche und Waschbecken ist das Schmuckstück auf dieser Ebene. Weitere Ausstattungsmerkmale sind eine zentrale Staubsaugeranlage, eine Funkalarmanlage und eine Telefonanlage DSL. Zögern Sie nicht, sich diese familienfreundliche und individuelle Immobilie zu sichern. Wir freuen uns, Sie auf Ihrem Weg begleiten zu dürfen.



Número de propiedad: 24150026 - 48565 Steinfurt

## Detalles de los servicios

- \* Architektenhaus
- \* Fenster, Kunststoff, K-Wert 1,1
- \* Stahlkonstruktionswendeltreppe mit Buchenholzbelag
- \* Küche
- \* Ahornparkett
- \* Kaminofen
- \* Wintergarten mit Fußbodenheizung, Beamer und elektrischer Fensteröffnung
- \* Gäste-WC
- \* vier Schlafzimmer
- \* elektrische Rollläden
- \* Tageslichtbad mit Dusche und Eckbadewanne, Fußbodenheizung
- \* Wäschefallrohr im Bad bis in den Keller
- \* Balkon in Süd-West-Ausrichtung
- \* Gas-Brennwert-Therme, 2016
- \* Entkalkungsanlage, Fa. Grünbeck, 2017
- \* Vollkeller, in Beton gegossen und voll isoliert
- \* Sauna mit Dusche und Waschbecken
- \* zentrale Staubsaugeranlage
- \* Funkalarmanlage
- \* Telefonanlage DSL
- \* Garten
- \* Terrasse, überdacht
- \* Holzgartenhaus
- \* stillgelegtes Wasserspiel
- \* Sitzecke
- \* Gerätehaus
- \* Brunnenschacht
- \* Regenwasserzisterne, 10.000,00 Liter mit Pumpensystem für Garten
- \* Einzelgarage mit Gartenzugang, Sektionaltor
- \* Doppelgarage mit ausgebautem Dachgeschoss, Toilette und Waschbecken
- \* 2 Freiplätze für PKW

Número de propiedad: 24150026 - 48565 Steinfurt

## Todo sobre la ubicación

Das Stadtgebiet Steinfurt grenzt an Ochtrup, Wettringen, Neuenkirchen, Emsdetten, Nordwalde, Emsdetten, Nordwalde, Altenberge, Laer, Horstmar und Metelen. Die Kreisstadt Steinfurt mit den Stadtteilen Burgsteinfurt und Borghorst liegt am Münsterländer Kiessandzug, nordwestlich von Münster in Westfalen. Die zu veräußernde Immobilie liegt im schönen Stadtteil Borghorst. Das BWS-Einkaufszentrum verfügt über zwei Supermärkte, eine Apotheke, zwei Drogerien, ein Schuhgeschäft, einen Optiker, eine Bäckerei, einen Friseur, zwei Bekleidungsgeschäfte. Im ursprünglichen Ortskern von Borghorst finden sich weitere Fachgeschäfte der genannten Kategorien. Borghorst verfügt über ein Krankenhaus mit verschiedenen Fachabteilungen. Im Jahr 2016 wurde das Marienhospital Teil des UKM Münster und sichert somit die ärztliche Versorgung auf hohem Niveau. In Steinfurt finden sich alle Schulformen, einschließlich des traditionsreichen Gymnasiums Arnoldinum, einem Nachfahren der Hohen Schule. Die Fachhochschule Münster unterhält in Steinfurt fünf Fachbereiche für Chemieingenieurwesen, Elektrotechnik und Informatik, Maschinenbau, Energie, Gebäude, Umwelt und Physikalische Technik. •26 Kindergärten •8 Grundschulen •1 Hauptschule: Schule am Bagno •2 Realschulen: Realschule am Buchenberg und Städtische Realschule Burgsteinfurt •2 Gymnasien: Gymnasium Arnoldinum und Gymnasium Borghorst •2 Förderschulen: St. Elisabeth-Schule und Michael-Ende-Schule •2 Berufskollegs: Technische Schulen des Kreises Steinfurt und Hermann-Emanuel-Berufskolleg •1 Abteilung der Fachhochschule Münster •1 Musikschule •1 Familienbildungsstätte •1 Volkshochschule In Steinfurt liegt der 3 ha großen Kreislehrgarten, mit einer Vielfalt unterschiedlichster Mustergärten (Steingarten, Kräutergarten und Bauerngarten). Für Erholung in der Natur stehen weitere Möglichkeiten zur Verfügung: •Das Bagno, 1774 angelegter, ehemaliger Lustgarten des Grafen zu Bentheim-Steinfurt •Erholungsgebiet „Buchenberg“ Sport •14 Sporthallen •1 Flugplatz/Segelfluggelände •1 Tennishalle •1 Soccerhalle •1 Golfplatz •1 Swingolfplatz •4 Reithallen und -anlagen •1 Freibad •1 Kombibad (Hallen- mit Freibad) •3 Sportplätze Das Sport- und Sportstättenangebot ist vielfältig und verbindet sich mit regelmäßig stattfindenden überregionale Sportveranstaltungen, wie zum Beispiel der Montgolfiade, dem Junioren-Weltcup im Fechten Steinfurter Schloss, dem internationalen Marathonlauf, Fahrradstraßenrennen oder Jugendfußballturnieren. Koordiniert werden die Sportaktivitäten über den Steinfurter Stadtsportverband. Der Kreissportbund Steinfurt hat seinen Sitz im Ortsteil Burgsteinfurt. Regelmäßige Veranstaltungen in Steinfurt: •Steinhart 500 Marathon Steinfurt •Schweinemarkt •Brunnenfest •Marktschreierwochenende •Leinen u. Handwerkermarkt •Erntedankmarkt •2 mal im Jahr Kirmes in den Ortsteilen •Schützenfeste •Karnevalsumzug in Borghorst •Kinder-

Karnevalsumzug in Burgsteinfurt •Oldie-Night •Sinfonic Rock Night •Italienischer Abend  
•Wein- und Braufest •International Race Days •Nikolausmarkt •Weihnachtsmarkt  
•Historisches Stadtspiel „Steinfurt Anno 1604“ Im Stadtgebiet befinden sich der  
Bürgerwindpark Hollich und der Bürgerwindpark Hollich Sellen. Die Bundesautobahnen  
A1 und A31 sind von Steinfurt über die Bundesstraße 54 erreichbar. Im Stadtgebiet  
befinden sich des weiteren folgende sechs Landstraße mit guten Verbindungen in die  
Nachbarorte. Die Bahn-Stationen Steinfurt-Burgsteinfurt, Steinfurt-Borghorst und  
Steinfurt-Grottenkamp werden im Stundentakt von der Euregio-Bahn RB 64 Münster Hbf  
– Gronau-Enschede (NL) bedient. Regionalbusse fahren im regelmäßigen Taktverkehr in  
die umliegenden Städte. Steinfurt gehört zur Verkehrsgemeinschaft Münsterland. In etwa  
25 km Entfernung befindet sich der FMO Flughafen Münster-Osnabrück. In Borghorst-  
Füchten gibt es einen Segelflugplatz. Wasserstraßen Der Dortmund-Ems-Kanal befindet  
sich rund 25 km von Steinfurt entfernt.

Número de propiedad: 24150026 - 48565 Steinfurt

## Otros datos

Es liegt ein Energieverbrauchsausweis vor. Dieser ist gültig bis 10.3.2030. Endenergieverbrauch beträgt 113.90 kwh/(m<sup>2</sup>\*a). Wesentlicher Energieträger der Heizung ist Erdgas leicht. Das Baujahr des Objekts lt. Energieausweis ist 1998. Die Energieeffizienzklasse ist D. GELDWÄSCHE: Als Immobilienmaklerunternehmen ist die von Poll Immobilien GmbH nach § 2 Abs. 1 Nr. 14 und § 11 Abs. 1, 2 Geldwäschegesetz (GwG) dazu verpflichtet, bei der Begründung einer Geschäftsbeziehung die Identität des Vertragspartners festzustellen und zu überprüfen, bzw. sobald ein ernsthaftes Interesse an der Durchführung des Immobilienkaufvertrages besteht. Hierzu ist es erforderlich, dass wir nach § 11 Abs. 4 GwG die relevanten Daten Ihres Personalausweises festhalten (wenn Sie als natürliche Person handeln) – beispielsweise mittels einer Kopie. Bei einer juristischen Person benötigen wir eine Kopie des Handelsregisterauszugs, aus welchem der wirtschaftlich Berechtigte hervorgeht. Das Geldwäschegesetz sieht vor, dass der Makler die Kopien bzw. Unterlagen fünf Jahre aufbewahren muss. Als unser Vertragspartner haben Sie auch eine Mitwirkungspflicht nach § 11 Abs. 6 GwG. HAFTUNG: Wir weisen darauf hin, dass die von uns weitergegebenen Objektinformationen, Unterlagen, Pläne etc. vom Verkäufer bzw. Vermieter stammen. Eine Haftung für die Richtigkeit oder Vollständigkeit der Angaben übernehmen wir daher nicht. Es obliegt daher unseren Kunden, die darin enthaltenen Objektinformationen und Angaben auf ihre Richtigkeit hin zu überprüfen. Alle Immobilienangebote sind freibleibend und vorbehaltlich Irrtümer, Zwischenverkauf- und Vermietung oder sonstiger Zwischenverwertung. UNSER SERVICE FÜR SIE ALS EIGENTÜMER: Planen Sie den Verkauf oder die Vermietung Ihrer Immobilie, so ist es für Sie wichtig, deren Marktwert zu kennen. Lassen Sie kostenfrei und unverbindlich den aktuellen Wert Ihrer Immobilie professionell durch einen unserer Immobilienspezialisten einschätzen. Unser bundesweites und internationales Netzwerk ermöglicht es uns, Verkäufer bzw. Vermieter und Interessenten bestmöglich zusammenzuführen.

Número de propiedad: 24150026 - 48565 Steinfurt

## Contacto con el socio

Para más información, diríjase a su persona de contacto:

Michael Knieper

---

Marktstraße 20 Rheine  
E-Mail: [rheine@von-poll.com](mailto:rheine@von-poll.com)

*To Disclaimer of von Poll Immobilien GmbH*

---

[www.von-poll.com](http://www.von-poll.com)