

Werder – Phöben

# Einfamilienhaus im Ortsteil von Werder/Havel incl. Vollkeller

Número de propiedad: 24310006



[www.von-poll.com](http://www.von-poll.com)

PRECIO DE COMPRA: 250.000 EUR • SUPERFICIE HABITABLE: ca. 88 m<sup>2</sup> • HABITACIONES: 4 • SUPERFICIE DEL TERRENO : 702 m<sup>2</sup>

Número de propiedad: 24310006 - 14542 Werder – Phöben

- De un vistazo
- La propiedad
- Datos energéticos
- Planos de planta
- Una primera impresión
- Detalles de los servicios
- Todo sobre la ubicación
- Otros datos
- Contacto con el socio

Número de propiedad: 24310006 - 14542 Werder – Phöben

## De un vistazo

Número de propiedad	24310006
Superficie habitable	ca. 88 m <sup>2</sup>
Tipo de techo	Techo a dos aguas
Habitaciones	4
Dormitorios	1
Baños	1
Año de construcción	1977
Tipo de aparcamiento	1 x Garaje

Precio de compra	250.000 EUR
Casa	Casa unifamiliar
Comisión	Käuferprovision beträgt 3,57 % (inkl. MwSt.) des beurkundeten Kaufpreises
Modernización / Rehabilitación	1996
Estado de la propiedad	para reformar
Método de construcción	Estructura de madera
Características	Terraza, WC para invitados, Jardín / uso compartido, Cocina empotrada

Número de propiedad: 24310006 - 14542 Werder – Phöben

## Datos energéticos

Tipo de calefacción	Calefacción central	Certificado energético	Certificado energético
Fuente de energía	Gas	Demanda de energía final	170.70 kWh/m <sup>2</sup> a
Certificado energético válido hasta	21.05.2034	Clase de eficiencia energética	F
Fuente de energía	Gas	Año de construcción según el certificado energético	1992



Número de propiedad: 24310006 - 14542 Werder – Phöben

## La propiedad





Número de propiedad: 24310006 - 14542 Werder – Phöben

## La propiedad



Número de propiedad: 24310006 - 14542 Werder – Phöben

## La propiedad





Número de propiedad: 24310006 - 14542 Werder – Phöben

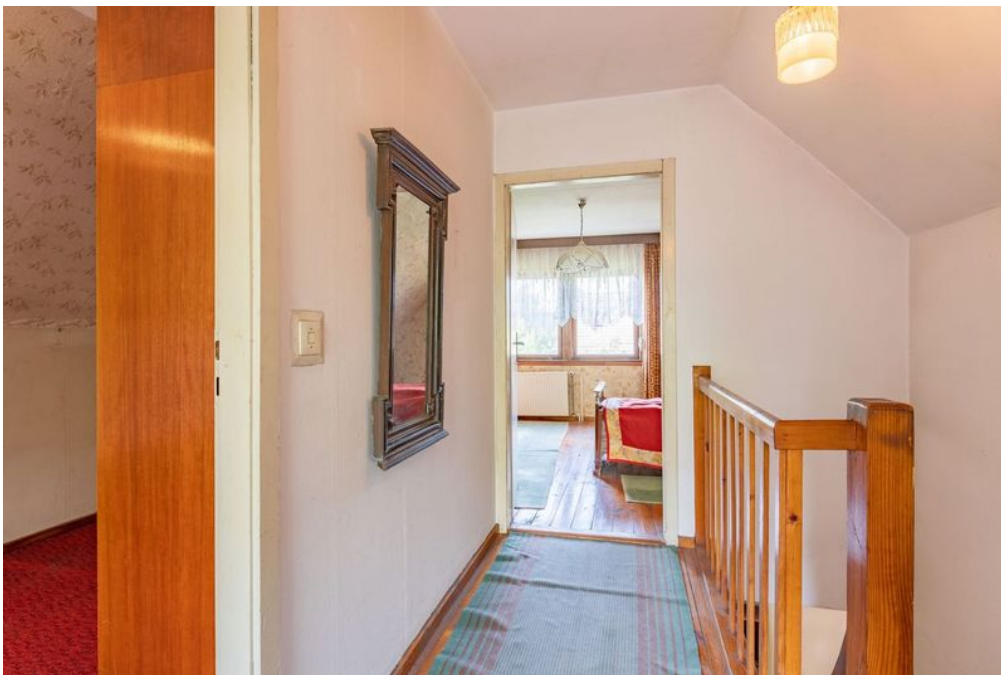
## La propiedad





Número de propiedad: 24310006 - 14542 Werder – Phöben

## La propiedad



Número de propiedad: 24310006 - 14542 Werder – Phöben

## La propiedad





Número de propiedad: 24310006 - 14542 Werder – Phöben

## La propiedad





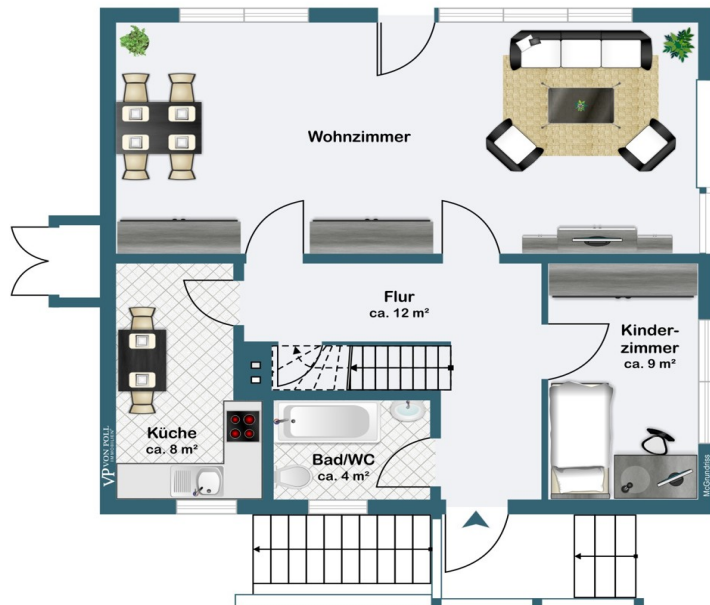
Número de propiedad: 24310006 - 14542 Werder – Phöben

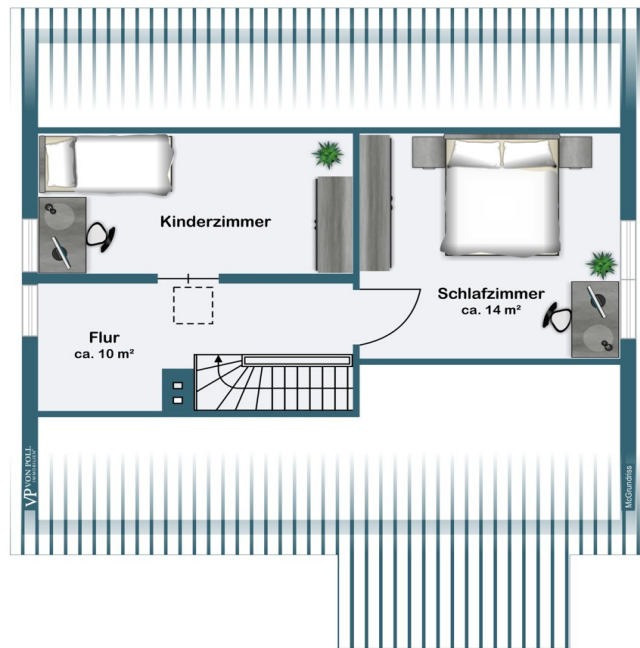
## La propiedad



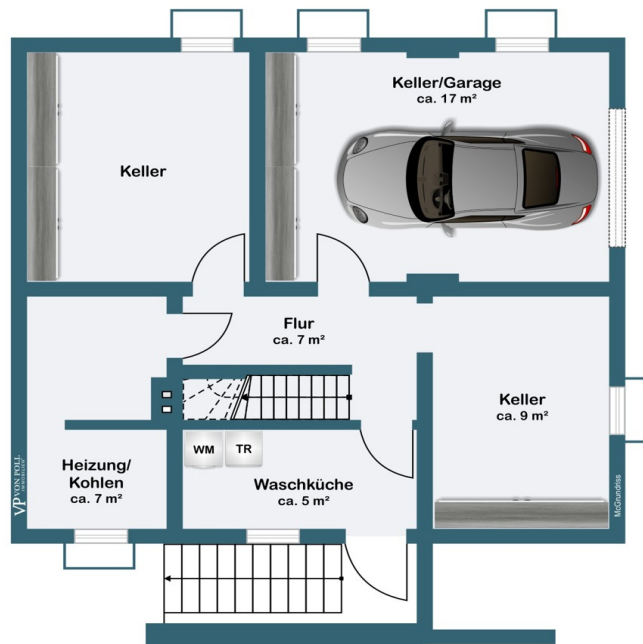
Número de propiedad: 24310006 - 14542 Werder – Phöben

## Planos de planta









Este plano no está a escala. Los documentos nos fueron entregados por el cliente. Por esta razón, no podemos garantizar la exactitud de la información.

Número de propiedad: 24310006 - 14542 Werder – Phöben

## Una primera impresión

Dieses renovierungsbedürftige Einfamilienhaus mit einer Wohnfläche von ca. 88 m<sup>2</sup> befindet sich in der Nähe der Havel und bietet eine Grundstücksfläche von ca. 702 m<sup>2</sup>. Das Baujahr des Hauses ist 1977, wobei die letzten Modernisierungsarbeiten im Jahr 1996 durchgeführt wurden. Die Ausstattungsqualität des Hauses ist einfach, jedoch bietet es großes Potential für individuelle Gestaltungsmöglichkeiten. Das Haus verfügt über insgesamt 4 Zimmer, darunter ein Schlafzimmer und ein Badezimmer. Zudem stehen den Bewohnern 1 Terrasse zur Verfügung, die zum Entspannen und Genießen der Natur einladen. Eine Zentralheizung sorgt für wohlige Wärme in den kalten Monaten. Eine Garage und ein Tiefgaragenstellplatz sind ebenfalls vorhanden. Die Lage des Einfamilienhauses in der Nähe der Havel bietet vielfältige Freizeitmöglichkeiten wie Wassersport, Radfahren oder Spaziergänge. Die ruhige Umgebung eignet sich perfekt für Naturliebhaber und Erholungssuchende, die dem Trubel der Stadt entfliehen möchten. Das Haus bietet genügend Platz für eine kleine Familie, ein Paar oder Singles, die nach einem gemütlichen Zuhause suchen, das sie nach ihren eigenen Wünschen gestalten können. Ob als Erstwohnsitz, Ferienhaus oder zur Vermietung – die vielseitigen Nutzungsmöglichkeiten machen dieses Einfamilienhaus zu einer interessanten Immobilie. Insgesamt handelt es sich bei diesem Haus um ein solides Objekt mit Potenzial, das durch eine individuelle Modernisierung zu einem gemütlichen und modernen Zuhause werden kann. Nutzen Sie die Chance, diese Immobilie zu besichtigen und sich selbst von den Möglichkeiten zu überzeugen.

Número de propiedad: 24310006 - 14542 Werder – Phöben

## Detalles de los servicios

- Vollkeller
- 1 Garage
- 1 Tiefgaragestellplatz
- Gasheizung



Número de propiedad: 24310006 - 14542 Werder – Phöben

## Todo sobre la ubicación

Ein Spaziergang in Werder, in welche Richtung Sie auch gehen, führt Sie immer ans Wasser. Die Ortsbezeichnung Werder bedeutet "vom Wasser umflossenes Land", was insbesondere für die Altstadtinsel mitten in der Havel zutrifft. Schöne Ausblicke bieten sich von den eiszeitlich geformten Hügeln im Stadtgebiet auf das Umland mit Seen und Wäldern, das auch durch sein sonnen reiches mildes Klima verwöhnt. Obst- und Weinbau, die vielen Gewässer und die sehr reizvolle und abwechslungsreiche Umgebung machen die Stadt zu einem touristischen Anziehungspunkt. Als staatlich anerkannter Erholungsort ist Werder überregional durch das jährliche Baumb Blütenfest im Mai bekannt, das zu den größten Volksfesten in Deutschland zählt. Werder (Havel) zählt mit seinen umliegenden Ortsteilen ca. 23.000 Einwohner. Die Stadt ist mit einer Vielzahl von Einzelhändlern und großen Einkaufszentren infrastrukturell gut aufgestellt. Neben Schulen und Gymnasien bietet die Stadt viele Freizeitmöglichkeiten für jedermann. Auch die wichtigsten ärztliche Fachrichtungen sind in Werder vorhanden. Der Ortsteil Kemnitz /Zernsee überzeugt durch kurze Wege zum nächsten Autobahnanschluss (A10) sowie zahlreichen Einkaufsmöglichkeiten, die in 5-10 Minuten zu erreichen sind. Der nächstgelegene Bahnhof ist in Werder (Havel). Hier kann eine direkte Busverbindung von Kemnitz zum Bahnhof Werder genutzt werden. Von dort aus gelangen Sie in kurzer Zeit nach Potsdam und in die Bundeshauptstadt Berlin. Ein hoher Freizeitwert wird durch zwei Pferdehöfe und durch einen Golfplatz in Phöben geboten. Die unmittelbar an Kemnitz / Zernseegelegene Havel bietet Wassersportlern alle Möglichkeiten und der nahe am Verkaufsobjekt angrenzende Wald lädt zu ausgiebigen Wanderungen ein.

Número de propiedad: 24310006 - 14542 Werder – Phöben

## Otros datos

Es liegt ein Energiebedarfsausweis vor. Dieser ist gültig bis 21.5.2034. Endenergiebedarf beträgt 170.70 kWh/(m<sup>2</sup>\*a). Wesentlicher Energieträger der Heizung ist Gas. Das Baujahr des Objekts lt. Energieausweis ist 1992. Die Energieeffizienzklasse ist F. Unser Service für Sie als Eigentümer: Wir bewerten gern kostenfrei Ihre Immobilie entsprechend dem aktuellen Marktwert, entwickeln eine Ihrem Objekt angepasste Verkaufsstrategie und stehen Ihnen bis zum erfolgreichen Verkauf zur Verfügung. VON POLL IMMOBILIEN steht als Maklerunternehmen mit seinen Mitarbeitern und Kollegen für die Werte Seriosität, Zuverlässigkeit und Diskretion. Unser bundesweites und internationales Netzwerk ermöglicht es uns, Verkäufer bzw. Vermieter und Interessenten bestmöglich zusammenzuführen. Wir können Ihnen bereits in den ersten Gesprächen mitteilen, wie viele vorgemerkte Suchinteressenten wir haben. Kommen Sie einfach bei uns vorbei, rufen Sie uns an oder senden Sie uns eine E-Mail – wir freuen uns, Sie kennen zu lernen. Wir weisen darauf hin, dass die von uns weitergegebenen Objektinformationen, Unterlagen, Pläne etc. vom Veräußerer bzw. Vermieter stammen. Eine Haftung für die Richtigkeit oder Vollständigkeit der Angaben übernehmen wir daher nicht. Es obliegt daher unseren Kunden, die darin enthaltenen Objektinformationen und Angaben auf ihre Richtigkeit hin zu überprüfen. Wir bitten Sie um Verständnis, dass wir die vollständigen Angaben zur Immobilie nur übermitteln können, wenn uns alle Kontaktdaten des Interessenten (Wohnanschrift, Telefon, ...) vorliegen.

Número de propiedad: 24310006 - 14542 Werder – Phöben

## Contacto con el socio

Para más información, dirijase a su persona de contacto:

Andreas GÜthling

---

Friedrich-Ebert-Straße 54 Potsdam  
E-Mail: [potsdam@von-poll.com](mailto:potsdam@von-poll.com)

*To Disclaimer of von Poll Immobilien GmbH*

---

[www.von-poll.com](http://www.von-poll.com)