

Coburg / Scheuerfeld – Scheuerfeld

# Junges Einfamilienhaus mit Einliegerwohnung in bevorzugter Lage

Número de propiedad: 24214704



PRECIO DE COMPRA: 599.000 EUR • SUPERFICIE HABITABLE: ca. 180 m<sup>2</sup> • HABITACIONES: 5 • SUPERFICIE DEL TERRENO: 520 m<sup>2</sup>

Número de propiedad: 24214704 - 96450 Coburg / Scheuerfeld – Scheuerfeld

- De un vistazo
- La propiedad
- Datos energéticos
- Planos de planta
- Una primera impresión
- Todo sobre la ubicación
- Otros datos
- Contacto con el socio

Número de propiedad: 24214704 - 96450 Coburg / Scheuerfeld – Scheuerfeld

## De un vistazo

Número de propiedad	24214704	Precio de compra	599.000 EUR
Superficie habitable	ca. 180 m <sup>2</sup>	Casa	Casa unifamiliar
Tipo de techo	Techo a dos aguas	Comisión	Käuferprovision beträgt 3,57 % (inkl. MwSt.) des beurkundeten Kaufpreises
Habitaciones	5	Estado de la propiedad	cuidado
Dormitorios	4	Método de construcción	Sólido
Baños	2	Características	Terraza, WC para invitados, Chimenea, Jardín / uso compartido
Año de construcción	2012		

Número de propiedad: 24214704 - 96450 Coburg / Scheuerfeld – Scheuerfeld

## Datos energéticos

Tipo de calefacción	Calefacción por suelo radiante	Certificado energético	Certificado de consumo
Fuente de energía	Gas natural ligero	Consumo de energía final	95.20 kWh/m <sup>2</sup> a
Certificado energético válido hasta	21.01.2035	Clase de eficiencia energética	C
Fuente de energía	Gas	Año de construcción según el certificado energético	2012



Número de propiedad: 24214704 - 96450 Coburg / Scheuerfeld – Scheuerfeld

## La propiedad





Número de propiedad: 24214704 - 96450 Coburg / Scheuerfeld – Scheuerfeld

## La propiedad





Número de propiedad: 24214704 - 96450 Coburg / Scheuerfeld – Scheuerfeld

## La propiedad





Número de propiedad: 24214704 - 96450 Coburg / Scheuerfeld – Scheuerfeld

## La propiedad



Número de propiedad: 24214704 - 96450 Coburg / Scheuerfeld – Scheuerfeld

## La propiedad





Número de propiedad: 24214704 - 96450 Coburg / Scheuerfeld – Scheuerfeld

## La propiedad



Número de propiedad: 24214704 - 96450 Coburg / Scheuerfeld – Scheuerfeld

## La propiedad





Número de propiedad: 24214704 - 96450 Coburg / Scheuerfeld – Scheuerfeld

## La propiedad



Número de propiedad: 24214704 - 96450 Coburg / Scheuerfeld – Scheuerfeld

## La propiedad





Número de propiedad: 24214704 - 96450 Coburg / Scheuerfeld – Scheuerfeld

## La propiedad



Número de propiedad: 24214704 - 96450 Coburg / Scheuerfeld – Scheuerfeld

## La propiedad

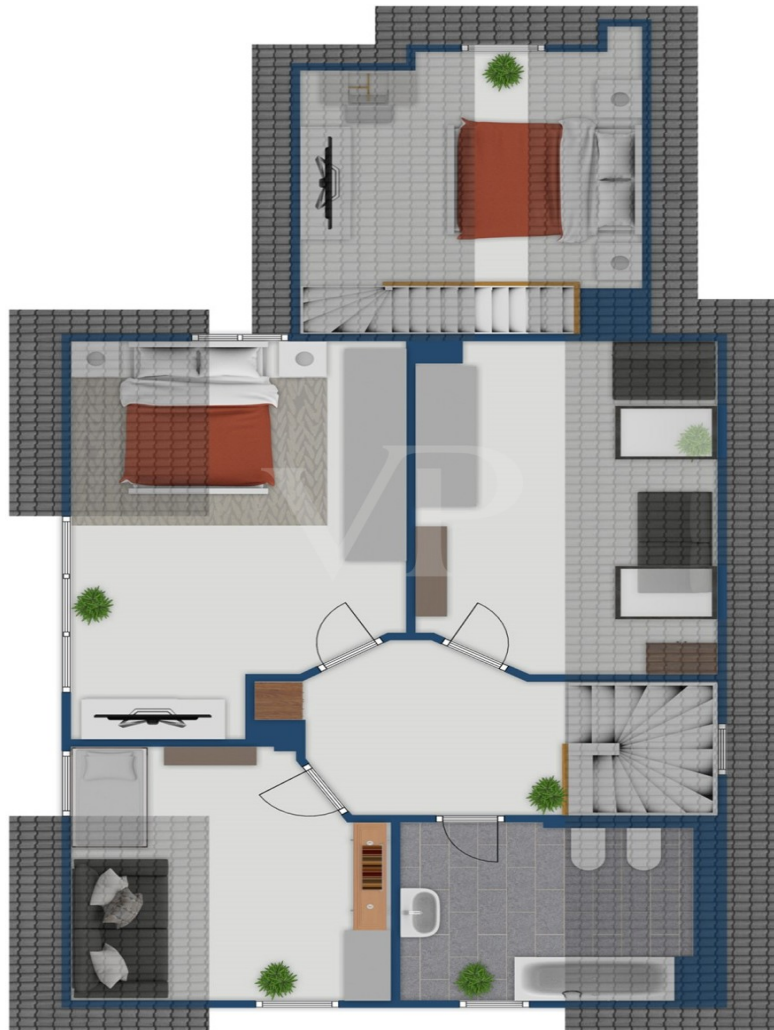


Número de propiedad: 24214704 - 96450 Coburg / Scheuerfeld – Scheuerfeld

## Planos de planta







Este plano no está a escala. Los documentos nos fueron entregados por el cliente. Por esta razón, no podemos garantizar la exactitud de la información.

Número de propiedad: 24214704 - 96450 Coburg / Scheuerfeld – Scheuerfeld

## Una primera impresión

Junges Einfamilienhaus mit Einliegerwohnung in bevorzugter Lage Auf ca. 140 qm Wohnfläche bezaubert dieses charmante Einfamilienhaus durch Helligkeit und Wärme. Durch das geschmackvolle Farbkonzept und die einladende Atmosphäre wurde hier ein Ort geschaffen, der Lebensfreude und Herzlichkeit ausstrahlt. Die Liebe zum Detail prägt jedes Zimmer und macht Ihr neues Zuhause zu etwas ganz Besonderem. Dank der genialen Raumaufteilung und der angrenzenden ca. 40 qm großen Einliegerwohnung mit separatem Eingang, Terrasse und Pkw-Stellplatz, haben Sie hier Raum für viele Lebensmodelle - ob als Rückzugsort für die Familie, Kombination aus Wohnen und Arbeiten oder Vermietung - dieses Haus bietet viele Möglichkeiten. Das ca. 520 qm große eingewachsene Grundstück, das absolute Privatsphäre garantiert, befindet sich am Ortsrand einer der besten Wohnlagen, wo Ruhe und Natur auf eine hervorragende Anbindung treffen. Genießen Sie die Vorzüge einer idyllischen, gehobenen Umgebung, ohne auf die Nähe der Stadt verzichten zu müssen, die in wenigen Minuten zu erreichen ist. Der fantastische Ausblick in die Natur ist unverbaubar. Hier werden keine weiteren Gebäude entstehen. Das Haus präsentiert sich in makellosem Zustand und ermöglicht einen Einzug ohne jeglichen Renovierungsbedarf. Grundlegende Informationen und Highlights Wohnhaus: Baujahr: 2012 Grundstücksfläche: ca. 520 qm Wohnfläche Haus: ca. 140 qm Wohnfläche Einliegerwohnung: ca. 40 cm Zimmer: 5 Bäder: 2 Sehr gepflegter Zustand Helle und farbenfrohe Wohnräume mit Tageslicht Hochwertige Küche Fußbodenheizung in den Fliesenbereichen Hochwertiger Parkettboden im Obergeschoss Dachboden mit großer Abstellfläche Klimaanlage im Schlafzimmer Wohnzimmer mit Essbereich und Zugang zum Garten Eingewachsener Garten mit großem Gartenhäuschen Garten mit Privatsphäre Terrasse mit Süd-/Westausrichtung mit Markise Terrasse mit Nordausrichtung vor dem Haus Unverbaubare Ortsrandlage Kamin 1 Carportstellplatz und 2 weitere Pkw-Stellplätze Akustikwand zur anliegenden Einliegerwohnung Verfügbar nach Absprache bzw. Sommer 2025 Grundlegende Informationen und Highlights Einliegerwohnung: Wohnfläche: ca. 40 qm Zimmer: 2 Bad: 1 kleine Terrasse Pkw-Stellplatz Kamin Gerne stellen wir Ihnen auf Anfrage unseren 360-Grad-Rundgang zur Verfügung.



Número de propiedad: 24214704 - 96450 Coburg / Scheuerfeld – Scheuerfeld

## Todo sobre la ubicación

Dieses besondere Haus liegt am Ortsrand einer der begehrtesten Wohngegenden im Coburger Stadtteil Scheuerfeld. Diese Lage bietet Ihnen das Beste aus zwei Welten - eine ruhige, naturnahe Umgebung und gleichzeitig eine optimale Erreichbarkeit von urbanen Einrichtungen und Infrastruktur. Eingebettet in eine grüne Umgebung genießen Sie hier eine idyllische Atmosphäre, während Sie gleichzeitig in nur 5 Minuten die Stadt erreichen. Die Verkehrsanbindung ist hervorragend. Eine Bushaltestelle, von der Sie die Linien 1407 und 1403 direkt in das Stadtzentrum oder zum Hauptbahnhof von Coburg bringen, befindet sich nur wenige Meter von Ihrer Haustür entfernt. Vom Bahnhof Coburg aus gibt es regelmäßige ICE-Anbindungen in sämtliche Richtungen. Ebenso die Autobahn A73, die nach Nürnberg oder auch Erfurt führt, ist gleich um die Ecke. Die Nähe zur Natur lädt zu zahlreichen Freizeitaktivitäten im Grünen ein, sei es Wandern, Radfahren oder einfach nur Entspannen an der frischen Luft. Für Familien ist die Lage besonders attraktiv, da Kindergärten und Schulen sowie Einkaufsmöglichkeiten in unmittelbarer Nähe liegen und ganz bequem erreichbar sind.

Número de propiedad: 24214704 - 96450 Coburg / Scheuerfeld – Scheuerfeld

## Otros datos

Es liegt ein Energieverbrauchsausweis vor. Dieser ist gültig bis 21.1.2035.  
Endenergieverbrauch beträgt 95.20 kWh/(m<sup>2</sup>\*a). Wesentlicher Energieträger der Heizung ist Erdgas leicht. Das Baujahr des Objekts lt. Energieausweis ist 2012. Die Energieeffizienzklasse ist C.

Número de propiedad: 24214704 - 96450 Coburg / Scheuerfeld – Scheuerfeld

## Contacto con el socio

Para más información, dirijase a su persona de contacto:

Alexander J. N. Petrich

---

Judengasse 18 Coburgo  
E-Mail: [coburg@von-poll.com](mailto:coburg@von-poll.com)

*To Disclaimer of von Poll Immobilien GmbH*

---

[www.von-poll.com](http://www.von-poll.com)