

Lindenfels

# Entwicklungsprojekt mit riesigem Potenzial!

*Número de propiedad: 25133805*



[www.von-poll.com](http://www.von-poll.com)

**PRECIO DE COMPRA: 3.400.000 EUR • SUPERFICIE HABITABLE: ca. 7.501 m<sup>2</sup> • HABITACIONES: 106 • SUPERFICIE DEL TERRENO: 7.787 m<sup>2</sup>**

Número de propiedad: 25133805 - 64678 Lindenfels

- De un vistazo
- La propiedad
- Datos energéticos
- Una primera impresión
- Detalles de los servicios
- Todo sobre la ubicación
- Contacto con el socio

Número de propiedad: 25133805 - 64678 Lindenfels

## De un vistazo

Número de propiedad	25133805	Precio de compra	3.400.000 EUR
Superficie habitable	ca. 7.501 m <sup>2</sup>	Otros	Otros
Habitaciones	106	Comisión	Käuferprovision beträgt 3,57 % (inkl. MwSt.) des beurkundeten Kaufpreises
Año de construcción	1978	Espacio total	ca. 7.501 m <sup>2</sup>
Tipo de aparcamiento	50 x Plaza de aparcamiento exterior	Modernización / Rehabilitación	2023
		Estado de la propiedad	para reformar
		Superficie comercial	ca. 7501 m <sup>2</sup>
		Superficie alquilable	ca. 7501 m <sup>2</sup>
		Características	WC para invitados

Número de propiedad: 25133805 - 64678 Lindenfels

## Datos energéticos

Tipo de calefacción	Calefacción central
Fuente de energía	Aceite
Información energética	En trámite

Número de propiedad: 25133805 - 64678 Lindenfels

## La propiedad



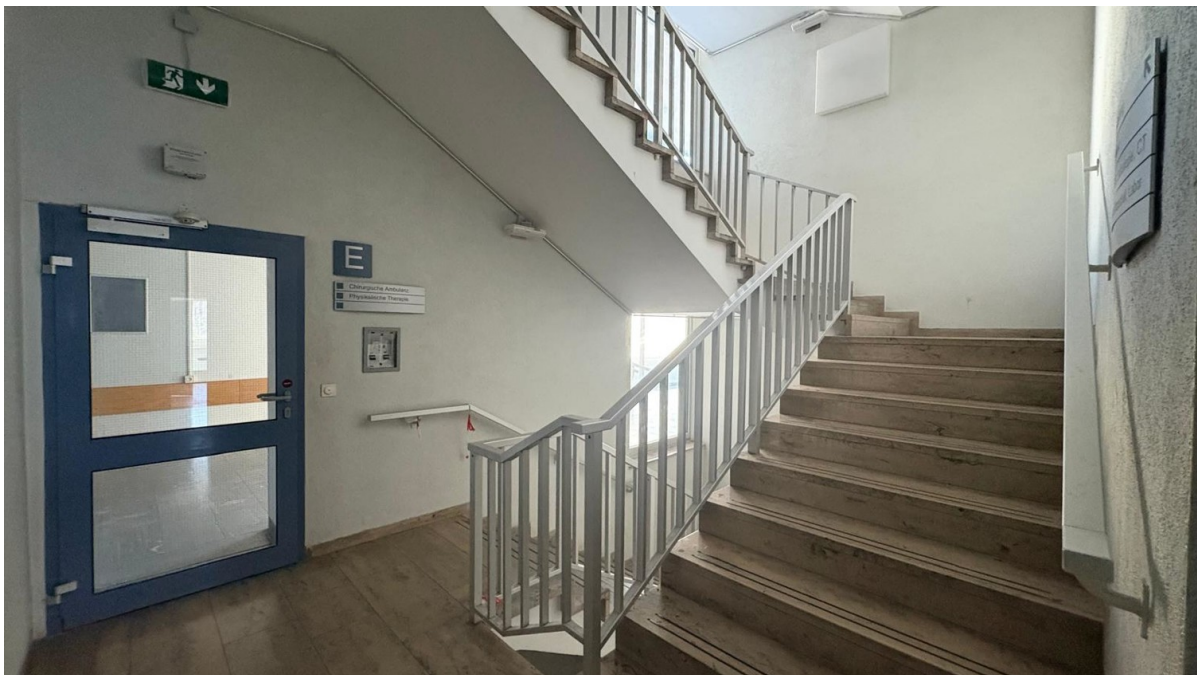
Número de propiedad: 25133805 - 64678 Lindenfels

## La propiedad



Número de propiedad: 25133805 - 64678 Lindenfels

## La propiedad



Número de propiedad: 25133805 - 64678 Lindenfels

## La propiedad





Número de propiedad: 25133805 - 64678 Lindenfels

## La propiedad



Número de propiedad: 25133805 - 64678 Lindenfels

## Una primera impresión

Bei der hier angebotenen Immobilie handelt es sich um das ehemalige Krankenhaus "Luise" in Lindenfels, welches 2016 geschlossen wurde. Auf dem Gesamtgrundstück mit ca. 7.787 m<sup>2</sup> befindet sich neben der Krankenhausanlage zwei ehemalige Besucherparkplätze sowie ein Mitarbeiterparkplatz, außerdem befindet sich hinter dem Gebäude die ehemalige Notaufnahme. Die gesamte Anlage aus 1978 erstreckt sich über fünf Etagen und insgesamt ca. 7.750 m<sup>2</sup> vermietbare Fläche. Das ehemalige Krankenhaus eignet sich ideal für den Umbau in eine moderne Seniorenresidenz. Das großzügige Gebäude bietet eine solide Bausubstanz, weitläufige Flächen und eine funktionale Raumaufteilung, die sich optimal für Pflege- und Wohneinrichtungen anbietet.

Número de propiedad: 25133805 - 64678 Lindenfels

## Detalles de los servicios

Parkplätze\*

Ausbaupotenzial\*

barrierefreier Zugang in alle Etagen\*

Personenaufzug und breite Flure für Mobilitätshilfen\*

Balkone\*

**Número de propiedad: 25133805 - 64678 Lindenfels**

## Todo sobre la ubicación

Der Höhenkurort Lindenfels liegt traumhaft eingebettet im Weschnitztal im Odenwald und gilt als Geheimtipp bei Spaziergängern und Wanderern. Der Nibelungensteig mit seinen zahlreichen Möglichkeiten lädt zu schönen Spaziergängen und ausgedehnten Wanderungen in den Odenwald ein. Inmitten der Stadt liegt die historische Burgruine Lindenfels die gleichzeitig Austragungsort vieler Veranstaltungen ist und weit über die Region bekanntes und beliebtes Ausflugsziel bei Jung und Alt ist. Der Ort selbst verfügt über eine sehr gute Infrastruktur und alle Einrichtungen des täglichen Bedarfs sind vor Ort und in wenigen Minuten zu erreichen.

Número de propiedad: 25133805 - 64678 Lindenfels

## Contacto con el socio

Para más información, dirijase a su persona de contacto:

Margot-Elaine Wolf-Schneider

---

Promenadenstraße 16 Bensheim

E-Mail: [bensheim@von-poll.com](mailto:bensheim@von-poll.com)

*To Disclaimer of von Poll Immobilien GmbH*

---

[www.von-poll.com](http://www.von-poll.com)