

Walldorf

# Sanierungsbedürftiges Ein- bis Zweiparteienhaus mit Ausbaureserve

Número de propiedad: 22130056dp



[www.von-poll.com](http://www.von-poll.com)

PRECIO DE COMPRA: 415.000 EUR • SUPERFICIE HABITABLE: ca. 139,46 m<sup>2</sup> • HABITACIONES: 8 • SUPERFICIE DEL TERRENO: 369 m<sup>2</sup>

Número de propiedad: 22130056dp - 69190 Walldorf

- De un vistazo
- La propiedad
- Datos energéticos
- Planos de planta
- Una primera impresión
- Detalles de los servicios
- Todo sobre la ubicación
- Otros datos
- Contacto con el socio

Número de propiedad: 22130056dp - 69190 Walldorf

## De un vistazo

Número de propiedad	22130056dp	Precio de compra	415.000 EUR
Superficie habitable	ca. 139,46 m <sup>2</sup>	Casa	Casa bifamiliar
Habitaciones	8	Comisión	Käuferprovision beträgt 3,57 % (inkl. MwSt.) des beurkundeten Kaufpreises
Dormitorios	5	Estado de la propiedad	para reformar
Año de construcción	1952	Características	Terraza
Tipo de aparcamiento	2 x Garaje		

Número de propiedad: 22130056dp - 69190 Walldorf

## Datos energéticos

Tipo de calefacción	Calefacción central	Certificado energético	Certificado energético
Fuente de energía	Gas	Demanda de energía final	279.60 kWh/m <sup>2</sup> a
Certificado energético válido hasta	28.11.2032	Clase de eficiencia energética	H
Fuente de energía	Gas	Año de construcción según el certificado energético	1952

Número de propiedad: 22130056dp - 69190 Walldorf

## La propiedad



Número de propiedad: 22130056dp - 69190 Walldorf

## La propiedad



Número de propiedad: 22130056dp - 69190 Walldorf

## La propiedad



Número de propiedad: 22130056dp - 69190 Walldorf

## La propiedad

FÜR SIE IN DEN BESTEN LAGEN

VP VON POLL  
IMMOBILIEN®



Gern informieren wir  
Sie persönlich über weitere  
Details zur Immobilie.

Vereinbaren Sie einen  
Besichtigungstermin:

T. 06232 - 877 139 0

[www.von-poll.com](http://www.von-poll.com)

# Capital



**MAKLER-KOMPASS**

HEFT 10/2024

**Top-Makler Speyer**



Höchstnote für

**von Poll Immobilien**

Quelle: IIB Institut  
IM TEST: 3.904 Makler

GÜLTIG BIS: 09/25



Número de propiedad: 22130056dp - 69190 Walldorf

## La propiedad



**Capital**

MAKLER-KOMPASS  
HEFT 10/2023

**Top-Makler Speyer**

★★★★★

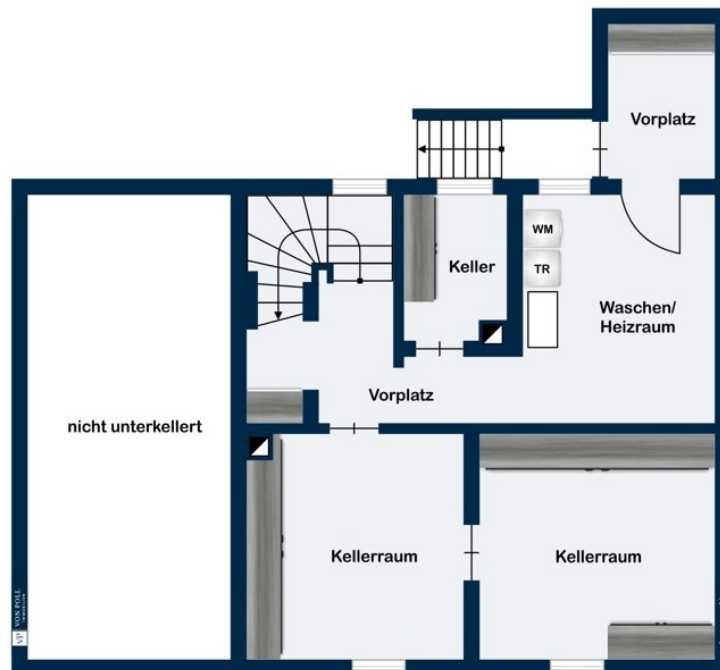
Höchstnote für

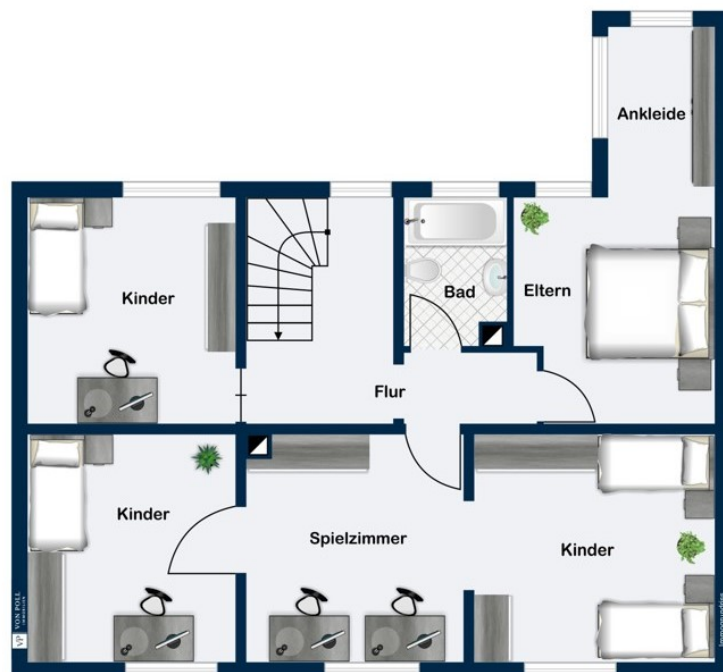
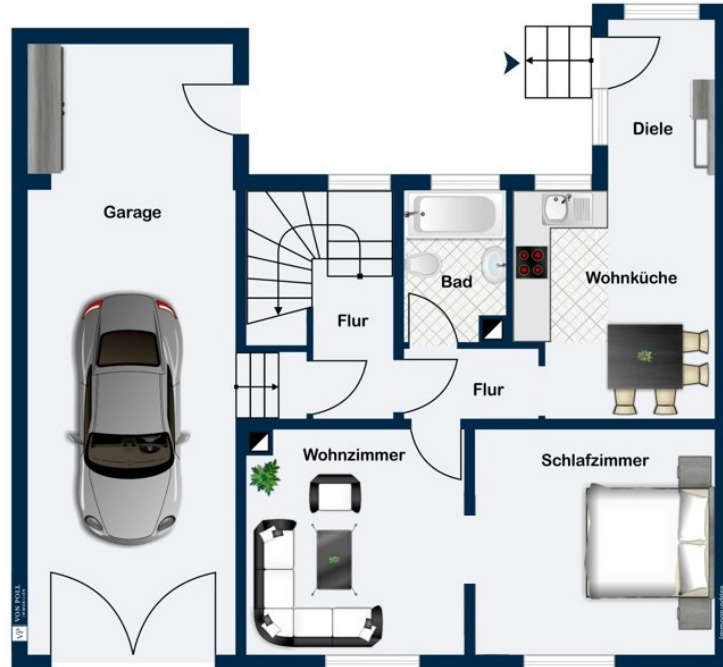
**von Poll Immobilien**

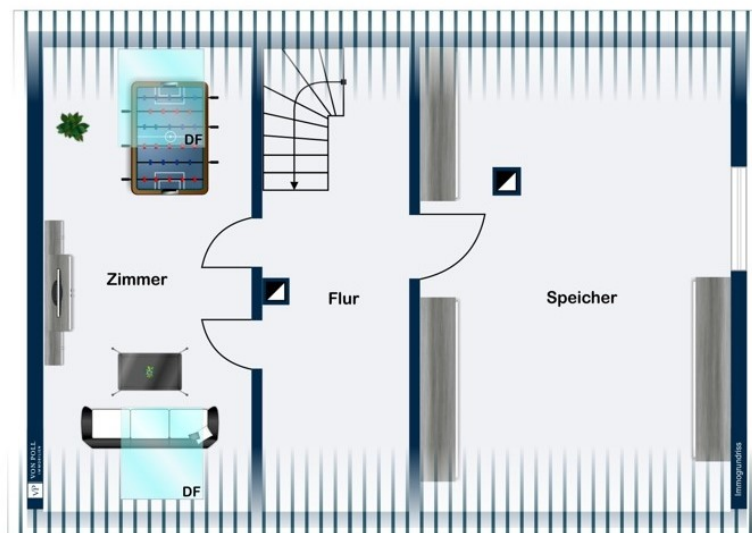
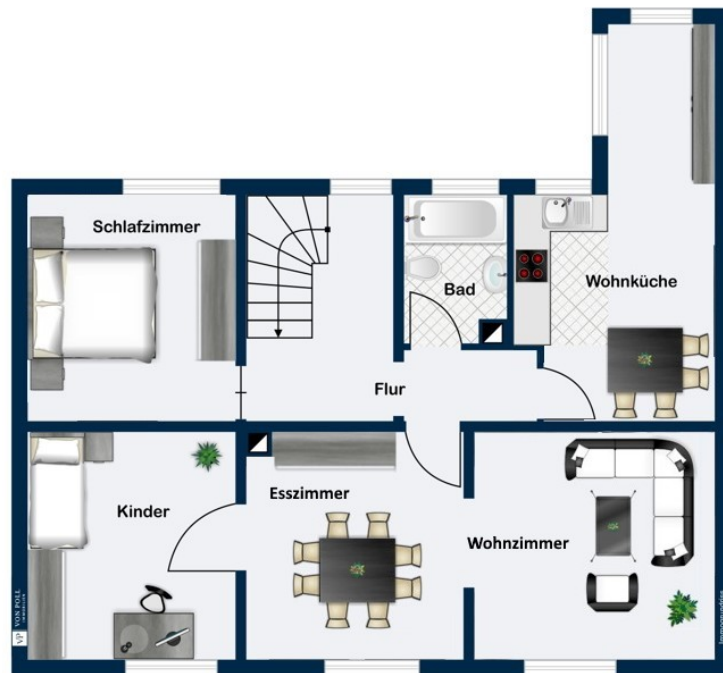
IM TEST: 3.169 Makler      GÜLTIG BIS: 10/24

Número de propiedad: 22130056dp - 69190 Walldorf

## Planos de planta







Este plano no está a escala. Los documentos nos fueron entregados por el cliente. Por esta razón, no podemos garantizar la exactitud de la información.

Número de propiedad: 22130056dp - 69190 Walldorf

## Una primera impresión

In zentraler und ruhiger Wohnlage von Walldorf befindet sich dieses Wohnhaus mit acht Zimmern verteilt auf 139m<sup>2</sup> Wohnfläche. Eine großzügige Einfahrt bietet Platz für Ihre Fahrzeuge und bringt Sie auch bei schlechtem Wetter trockenen Fußes über wenige Stufen in die Immobilie. Innen erzeugen Sprossentüren, Dielen- und Parkettböden klassische Gemütlichkeit. Als Zweifamilienhaus genutzt stehen im Erdgeschoss ein offener Wohn- und Schlafbereich, eine Wohnküche mit Zugang zum Garten, sowie ein Wannenbad zur Verfügung. Die Holzterrasse führt Sie im 1. Obergeschoss in die zweite Wohnebene: überwiegend offen angelegt stehen drei zusammenhängende Zimmer zum Wohnen und Schlafen zur Verfügung. Eine weitere Küche, ein zweites Badezimmer und ein vom Treppenhaus zugängliches Zimmer komplettieren den Grundriss auf dieser Ebene. Das teilausgebaute Dachgeschoss wurde in der Wohnflächen nicht berücksichtigt und bietet Potenzial zur Erweiterung des Wohnraum. Insgesamt stehen an der Immobilie deutliche Modernisierungs- und Sanierungsarbeiten an. Die Lage und der große Garten mit gewachsenem Bestand bieten für eine Familie einen optimalen Lebensmittelpunkt in Walldorf.

Número de propiedad: 22130056dp - 69190 Walldorf

## Detalles de los servicios

- als Ein- oder Zweiparteienhaus nutzbar
- große Einfahrt mit Platz für Ihre Fahrzeuge
- Dielen- und Parkettböden
- teilausgebautes Dachgeschoss mit Ausbaureserve
- großer Garten
- sanierungsbedürftig

Número de propiedad: 22130056dp - 69190 Walldorf

## Todo sobre la ubicación

Das über die Region hinaus bekannte Walldorf befindet sich in der Metropolregion Rhein-Neckar und ist durch die vielen ansässigen, großen Firmen, allen voran die SAP, ein äußerst attraktiver Wohnort. Erstmals urkundlich erwähnt wurde „Walldorf“ im Jahr 770 in einer Schenkungsurkunde des Klosters Lorsch. Funde aus früher Zeit belegen allerdings, dass schon seit langem Menschen an dem Platz siedelten, an dem das spätere Dorf im Wald entstand. Walldorf verfügt über eine hervorragende Infrastruktur. Vielfältige Einkaufsmöglichkeiten, Geschäfte des täglichen Bedarfs und Ärzte aus allen Fachbereichen sind vorhanden. Kindergärten, Grundschulen sowie alle weiterführenden Schulen, eine sonderpädagogische Einrichtung sowie eine Volkshochschule sorgen für ein breites Bildungsangebot. An Freizeitaktivitäten mangelt es in Walldorf nicht. Sportler betätigen sich im Skater- oder Work-out-Park, auf der Kartbahn, auf einem der zahlreichen Sportplätze oder treten einem der vielen Sportvereine bei. Der Bäderpark mit Hallen- und Freibad, Badesee, Sauna und Wellnessbereich bietet allen Wasserratten Vergnügen. Eine Seebühne und Gastronomie sorgen nach dem Baden für Erholung. Kulturinteressierte begeistern Museen, eine Kleinkunstabühne sowie das in jedem Herbst stattfindende klassische Musikfestival „Walldorfer Musiktage“. Frühlingsfest, Spargelmarkt und Straßenkerwe haben so wie andere Veranstaltungen feste Plätze im Jahreskalender und sorgen dafür, dass in Walldorf immer etwas geboten ist. Walldorf zeigt sich besonders familienfreundlich. Viele gepflegte Spielplätze bieten Freizeitvergnügen auch für die Kleinsten. Das Jugendkulturhaus mit Internetcafé, Party, Live-Musik, Kursangeboten und Kleinkunst, die Kinder- und Jugendkunstschule und die Musikschule stellen für ein Kinder und Jugendliche ein breites Kulturangebot zur Verfügung. Eine Stadtbücherei versorgt kleine und selbstverständlich auch große Leseratten mit neuem Lesestoff. Die Umgebung lädt zu ausgedehnten Spaziergängen oder Radtouren ein. Auch die gesamte Metropolregion Rhein-Neckar mit Heidelberg, Mannheim, Ludwigshafen, Worms oder Speyer bis hin nach Eberbach und Mosbach lockt zu Ausflügen und ist auch bequem mit öffentlichen Verkehrsmitteln zu erreichen. Walldorf verfügt über einen eigenen Bahnhof und Buslinien, der innerstädtische Bus darf von allen kostenfrei genutzt werden. Pendler haben dank der Nähe zur A5 und der A6, sowie der B39 und der B291 schnelle Anbindung in die ganze Region.

Número de propiedad: 22130056dp - 69190 Walldorf

## Otros datos

Es liegt ein Energiebedarfsausweis vor. Dieser ist gültig bis 28.11.2032.  
Endenergiebedarf beträgt 279.60 kwh/(m<sup>2</sup>\*a). Wesentlicher Energieträger der Heizung ist Gas. Das Baujahr des Objekts lt. Energieausweis ist 1952. Die Energieeffizienzklasse ist H. GELDWÄSCHE: Als Immobilienmaklerunternehmen ist die von Poll Immobilien GmbH nach § 2 Abs. 1 Nr. 14 und § 11 Abs. 1, 2 Geldwäschegesetz (GwG) dazu verpflichtet, bei der Begründung einer Geschäftsbeziehung die Identität des Vertragspartners festzustellen und zu überprüfen, bzw. sobald ein ernsthaftes Interesse an der Durchführung des Immobilienkaufvertrages besteht. Hierzu ist es erforderlich, dass wir nach § 11 Abs. 4 GwG die relevanten Daten Ihres Personalausweises festhalten (wenn Sie als natürliche Person handeln) – beispielsweise mittels einer Kopie. Bei einer juristischen Person benötigen wir eine Kopie des Handelsregisterauszugs, aus welchem der wirtschaftlich Berechtigte hervorgeht. Das Geldwäschegesetz sieht vor, dass der Makler die Kopien bzw. Unterlagen fünf Jahre aufbewahren muss. Als unser Vertragspartner haben Sie auch eine Mitwirkungspflicht nach § 11 Abs. 6 GwG.  
HAFTUNG: Wir weisen darauf hin, dass die von uns weitergegebenen Objektinformationen, Unterlagen, Pläne etc. vom Verkäufer bzw. Vermieter stammen. Eine Haftung für die Richtigkeit oder Vollständigkeit der Angaben übernehmen wir daher nicht. Es obliegt daher unseren Kunden, die darin enthaltenen Objektinformationen und Angaben auf ihre Richtigkeit hin zu überprüfen. Alle Immobilienangebote sind freibleibend und vorbehaltlich Irrtümer, Zwischenverkauf- und Vermietung oder sonstiger Zwischenverwertung. UNSER SERVICE FÜR SIE ALS EIGENTÜMER: Planen Sie den Verkauf oder die Vermietung Ihrer Immobilie, so ist es für Sie wichtig, deren Marktwert zu kennen. Lassen Sie kostenfrei und unverbindlich den aktuellen Wert Ihrer Immobilie professionell durch einen unserer Immobilienspezialisten einschätzen. Unser bundesweites und internationales Netzwerk ermöglicht es uns, Verkäufer bzw. Vermieter und Interessenten bestmöglich zusammenzuführen.



Número de propiedad: 22130056dp - 69190 Walldorf

## Contacto con el socio

Para más información, dirijase a su persona de contacto:

Sascha Lenz

---

Wormser Straße 15 Speyer  
E-Mail: [speyer@von-poll.com](mailto:speyer@von-poll.com)

*To Disclaimer of von Poll Immobilien GmbH*

---

[www.von-poll.com](http://www.von-poll.com)