

Leverkusen – Schlebusch-Mitte

Attraktive 3-Zimmer-Wohnung in Leverkusen-Schlebusch – Ideal für Kapitalanleger oder Eigennutzer!

Número de propiedad: 24237359



www.von-poll.com

PRECIO DE COMPRA: 225.000 EUR • SUPERFICIE HABITABLE: ca. 78 m² • HABITACIONES: 3

Número de propiedad: 24237359 - 51375 Leverkusen – Schlebusch-Mitte

- De un vistazo
- La propiedad
- Datos energéticos
- Planos de planta
- Una primera impresión
- Detalles de los servicios
- Todo sobre la ubicación
- Otros datos
- Contacto con el socio

Número de propiedad: 24237359 - 51375 Leverkusen – Schlebusch-Mitte

De un vistazo

Número de propiedad	24237359
Superficie habitable	ca. 78 m ²
Habitaciones	3
Dormitorios	2
Baños	1
Año de construcción	1978
Tipo de aparcamiento	1 x Plaza de aparcamiento exterior

Precio de compra	225.000 EUR
Piso	Planta baja
Comisión	Käuferprovision beträgt 3,57 % (inkl. MwSt.) des beurkundeten Kaufpreises
Estado de la propiedad	cuidado
Método de construcción	Sólido
Espacio utilizable	ca. 10 m ²
Características	Jardín / uso compartido, Balcón

Número de propiedad: 24237359 - 51375 Leverkusen – Schlebusch-Mitte

Datos energéticos

Tipo de calefacción	Calefacción por suelo radiante	Certificado energético	Certificado energético
Fuente de energía	Aceite	Demanda de energía final	210.80 kWh/m²a
Certificado energético válido hasta	29.05.2034	Clase de eficiencia energética	G
Fuente de energía	Aceite	Año de construcción según el certificado energético	1978

Número de propiedad: 24237359 - 51375 Leverkusen – Schlebusch-Mitte

La propiedad



Número de propiedad: 24237359 - 51375 Leverkusen – Schlebusch-Mitte

La propiedad



Número de propiedad: 24237359 - 51375 Leverkusen – Schlebusch-Mitte

La propiedad



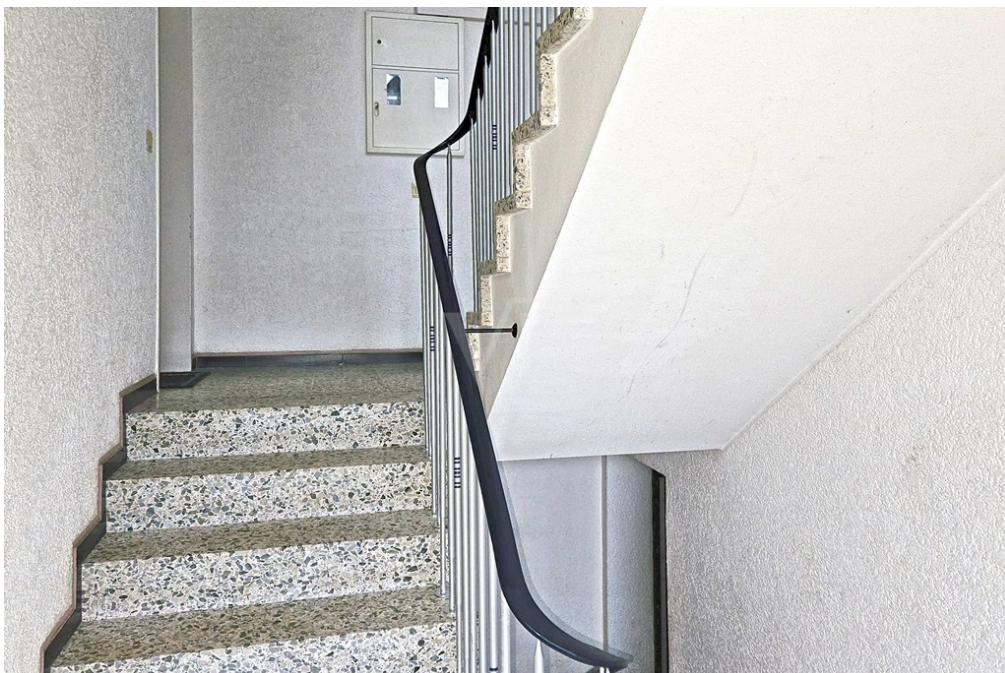
Número de propiedad: 24237359 - 51375 Leverkusen – Schlebusch-Mitte

La propiedad



Número de propiedad: 24237359 - 51375 Leverkusen – Schlebusch-Mitte

La propiedad



Número de propiedad: 24237359 - 51375 Leverkusen – Schlebusch-Mitte

La propiedad



Número de propiedad: 24237359 - 51375 Leverkusen – Schlebusch-Mitte

La propiedad



Número de propiedad: 24237359 - 51375 Leverkusen – Schlebusch-Mitte

La propiedad



FÜR SIE IN DEN BESTEN LAGEN

Gern schicken wir
Ihnen Grundrisse
dieser Immobilie zu.

Número de propiedad: 24237359 - 51375 Leverkusen – Schlebusch-Mitte

La propiedad

FÜR SIE IN DEN BESTEN LAGEN

VP VON POLL
IMMOBILIEN®

Wir bewerten Ihre Immobilie

Eigentümern bieten wir eine
kostenfreie und unverbindliche Marktpreiseinschätzung
ihrer Immobilie an.

Kontaktieren Sie uns, wir freuen uns darauf, Sie persönlich und
individuell zu beraten.

T.: 02171 - 36 36 16 0

www.von-poll.com/leverkusen

FÜR SIE IN DEN BESTEN LAGEN

VP VON POLL
IMMOBILIEN®



Gern informieren wir Sie persönlich über weitere Details zur Immobilie.
Vereinbaren Sie einen Besichtigungstermin mit uns:

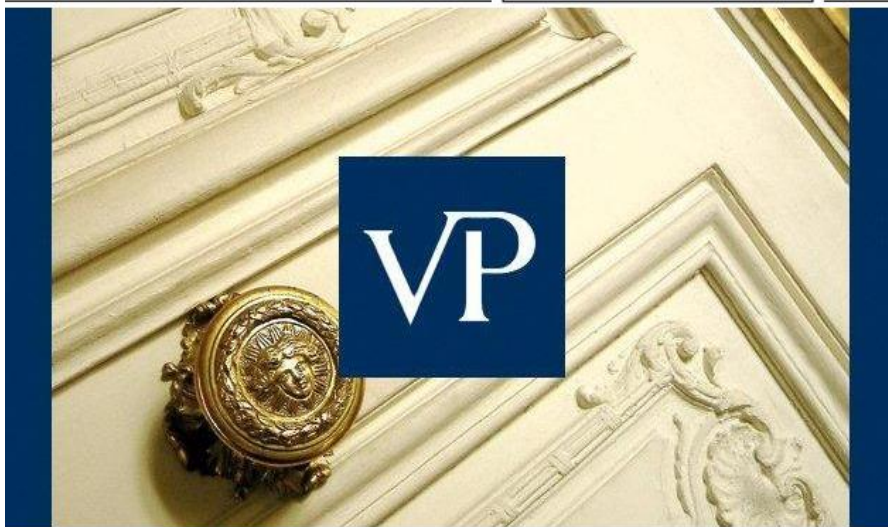
0800 – 333 33 09

Wir freuen uns, von Ihnen zu hören.

www.von-poll.com

Número de propiedad: 24237359 - 51375 Leverkusen – Schlebusch-Mitte

La propiedad



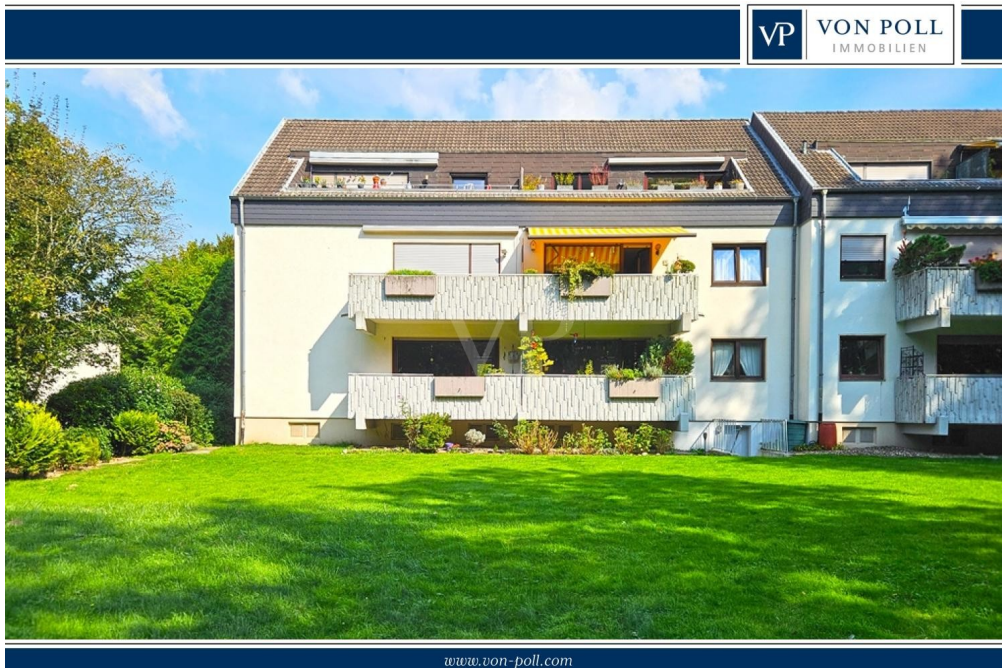
www.von-poll.com



www.von-poll.com

Número de propiedad: 24237359 - 51375 Leverkusen – Schlebusch-Mitte

La propiedad



Número de propiedad: 24237359 - 51375 Leverkusen – Schlebusch-Mitte

La propiedad



Número de propiedad: 24237359 - 51375 Leverkusen – Schlebusch-Mitte

La propiedad



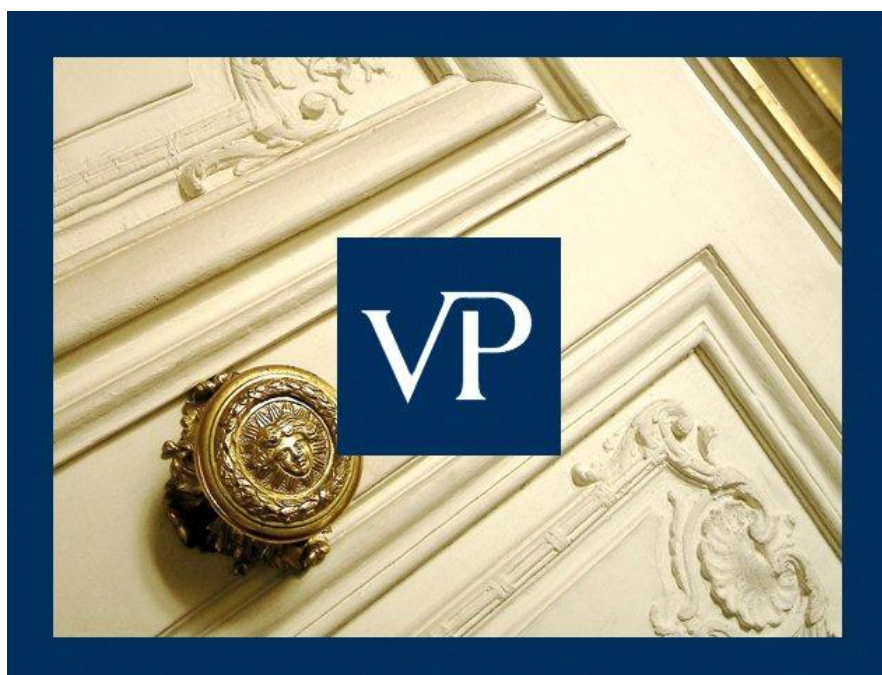
Número de propiedad: 24237359 - 51375 Leverkusen – Schlebusch-Mitte

La propiedad



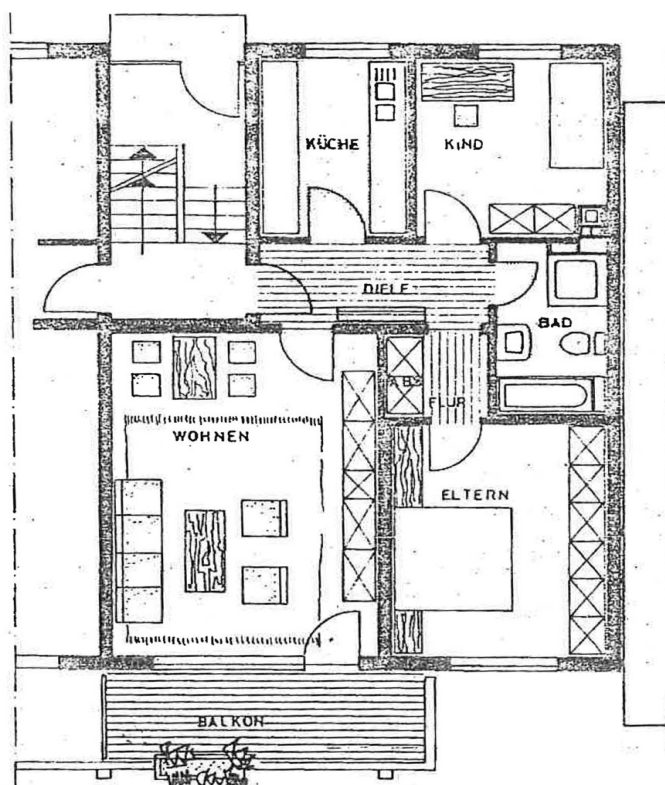
Número de propiedad: 24237359 - 51375 Leverkusen – Schlebusch-Mitte

La propiedad



Número de propiedad: 24237359 - 51375 Leverkusen – Schlebusch-Mitte

Planos de planta



Este plano no está a escala. Los documentos nos fueron entregados por el cliente. Por esta razón, no podemos garantizar la exactitud de la información.

Número de propiedad: 24237359 - 51375 Leverkusen – Schlebusch-Mitte

Una primera impresión

Charmante 3-Zimmer-Wohnung mit viel Potenzial – Ideal für Kapitalanleger Diese gut geschnittene 3-Zimmer-Wohnung im Hochparterre eines gepflegten 12-Parteienhauses aus dem Jahr 1978 bietet auf ca. 78 m² nicht nur viel Raum zum Wohlfühlen, sondern auch eine attraktive Investitionsmöglichkeit. Derzeit vermietet, erzielt die Wohnung stabile jährliche Mieteinnahmen von 7.200 €. Die Wohnung überzeugt mit einem großzügigen, durchdachten Grundriss. Ein einladender Balkon, der nach Südwesten ausgerichtet ist, sorgt für angenehme Sonnenstunden und eine entspannte Atmosphäre. Die Raumaufteilung ist praktisch und funktional: Die Diele mit integriertem Einbauschränk führt zu einem modernen Badezimmer, zwei Schlafzimmern sowie einem großzügigen Wohn-/Esszimmer. Für zusätzlichen Komfort sorgt der zugeordnete Kellerraum, der gemeinschaftlich genutzte Wasch- und Trockenraum sowie der Fahrradabstellraum im Untergeschoss. Der zugeordnete Pkw-Stellplatz rundet das Angebot ab. Die Wohnung befindet sich in Leverkusen-Schlebusch, einem begehrten Stadtteil, der mit einer hervorragenden Infrastruktur und einer hohen Lebensqualität überzeugt. Diese Lage garantiert nicht nur eine hohe Nachfrage, sondern auch stabile Mieteinnahmen und ein wertbeständiges Investment. Die monatlichen Vorauszahlungen für das Hausgeld betragen ca. 390 €, inklusive Heizkosten und einer Rücklage von 61,63 € für die Instandhaltung (Stand: Wirtschaftsplan 2023). Diese Wohnung bietet sowohl eine ideale Gelegenheit für Kapitalanleger als auch ein attraktives Zuhause für zukünftige Bewohner. Besichtigungen sind jederzeit nach Vereinbarung möglich – kontaktieren Sie uns noch heute!

Número de propiedad: 24237359 - 51375 Leverkusen – Schlebusch-Mitte

Detalles de los servicios

Diese gut geschnittene Wohnung bietet nicht nur eine attraktive Wohnatmosphäre, sondern auch viele praktische Merkmale, die sie sowohl für Kapitalanleger als auch für Eigennutzer zu einer hervorragenden Wahl machen.

- Großzügiger und funktioneller Grundriss – sorgt für eine flexible Nutzung der Räume und erhöht die Attraktivität für potenzielle Mieter
- Holzdecken in allen Räumen, mit Ausnahme der Küche
- Einbauschränk im Flur – sorgt für zusätzlichen Stauraum
- Große Fensterflächen mit Doppelverglasung in braunen Holzrahmen: sorgen für viel Tageslicht und eine angenehme Wohnatmosphäre
- Außenrollläden an allen Fenstern bieten zusätzlichen Schutz vor Sonne, erhöhen die Privatsphäre
- Bodenbelag in den Wohnräumen: Pflegeleichtes Laminat in Buchenoptik
- Behagliche Fußbodenheizung – sorgt für eine angenehme Raumtemperatur und erhöht den Wohnkomfort der Mieter
- Ölheizung aus dem Jahr 2011 sorgt für eine zuverlässige Wärmeversorgung und minimiert größere Investitionskosten in naher Zukunft
- Warmwasseraufbereitung über Durchlauferhitzer
- Badezimmer mit Badewanne und Dusche
- Waschmaschinenanschluss im Badezimmer – praktisch und zeitsparend
- Überdachter Balkon mit Fliesenbelag – eine attraktive Erweiterung des Wohnraums im Freien, ideal für Mieter, die einen privaten Außenbereich schätzen
- Kellerraum – zusätzlicher Stauraum, der den Bewohner von hohem Wert ist und die Attraktivität der Wohnung erhöht
- Pkw-Stellplatz direkt vor dem Haus – ein erheblicher Vorteil für Bewohner mit Auto
- Waschmaschinenanschluss im Badezimmer – praktisch und zeitsparend
- Gegensprechanlage - sorgt für Sicherheit und Komfort

Diese gut ausgestattete Wohnung in einer begehrten Lage bietet nicht nur eine attraktive und nachhaltige Investitionsmöglichkeit mit stabilen Mieteinnahmen für Kapitalanleger, sondern auch einen idealen Ort für Eigennutzer, die viel Platz und eine hohe Lebensqualität schätzen. Die Kombination aus einfacher Ausstattung und einer hervorragenden Lage sorgt dafür, dass diese Immobilie sowohl für Investoren als auch für zukünftige Bewohner ein Gewinn ist.

Número de propiedad: 24237359 - 51375 Leverkusen – Schlebusch-Mitte

Todo sobre la ubicación

Ein gefragtes Wohngebiet – Ideal zwischen Stadt und Natur! Ihr neues Zuhause liegt in einer begehrten Wohnsiedlung im attraktiven Stadtteil Leverkusen-Schlebusch, am Ende einer ruhigen Sackgasse in einer verkehrsberuhigten Zone. Diese ruhige Lage ermöglicht Ihnen den perfekten Rückzugsort, während Sie gleichzeitig von einer ausgezeichneten Anbindung an das urbane Leben profitieren. Die Umgebung ist geprägt von freistehenden Einfamilienhäusern und bietet ein idyllisches Grün, das Ihnen sowohl Erholung als auch viel Lebensqualität bietet. Hier genießen Sie die Nähe zur Natur, während Sie gleichzeitig in unmittelbarer Nähe zu den Annehmlichkeiten des täglichen Lebens sind. Die Schlebuscher Fußgängerzone ist bequem zu Fuß erreichbar und bietet eine breite Auswahl an Einkaufsmöglichkeiten, Ärzten, Apotheken, sowie Kindergärten und Schulen. Das vielfältige Angebot wird ergänzt durch regelmäßige Wochenmärkte (mittwochs und samstags) sowie einen Bauernmarkt (donnerstags und samstags), der frische, regionale Produkte bietet. Gemütliche Cafés, Eisdielen und Restaurants laden zum Verweilen ein und schaffen ein lebendiges, aber dennoch entspanntes Ambiente. Für sportliche Aktivitäten bieten sich zahlreiche Sportmöglichkeiten in der Umgebung an, sodass auch Freizeitaktivitäten nicht zu kurz kommen. Die Verkehrsanbindung ist optimal: Die Haltestellen der Buslinien 202, 227, BS202 und N22 sind fußläufig erreichbar, und in nur wenigen Minuten erreichen Sie die Stadtbahn-, S-Bahn- und Regionalbahnhöfe, die schnelle Verbindungen zu den Hauptbahnhöfen in Köln, Wuppertal und Düsseldorf bieten. Darüber hinaus ermöglichen die nahegelegenen Autobahnen A1 und A3 eine schnelle Anbindung an Leverkusen, Köln, Düsseldorf, Bergisch Gladbach, Bonn, Solingen, Remscheid und viele andere Städte der Umgebung. Genießen Sie stilvolles Wohnen in einer ruhigen und naturnahen Umgebung, die Ihnen gleichzeitig eine zentrale Lage mit hervorragender Verkehrsanbindung bietet. Diese Lage vereint die Vorzüge von Natur und Stadt und schafft somit eine ideale Wohngegend für alle, die das Beste aus beiden Welten suchen.

Número de propiedad: 24237359 - 51375 Leverkusen – Schlebusch-Mitte

Otros datos

Es liegt ein Energiebedarfsausweis vor. Dieser ist gültig bis 29.5.2034. Endenergiebedarf beträgt 210.80 kwh/(m²*a). Wesentlicher Energieträger der Heizung ist Öl. Das Baujahr des Objekts lt. Energieausweis ist 1978. Die Energieeffizienzklasse ist G.

GELDWÄSCHE: Als Immobilienmaklerunternehmen ist die von Poll Immobilien GmbH nach § 2 Abs. 1 Nr. 14 und § 11 Abs. 1, 2 Geldwäschegesetz (GwG) dazu verpflichtet, bei der Begründung einer Geschäftsbeziehung die Identität des Vertragspartners festzustellen und zu überprüfen, bzw. sobald ein ernsthaftes Interesse an der Durchführung des Immobilienkaufvertrages besteht. Hierzu ist es erforderlich, dass wir nach § 11 Abs. 4 GwG die relevanten Daten Ihres Personalausweises festhalten (wenn Sie als natürliche Person handeln) – beispielsweise mittels einer Kopie. Bei einer juristischen Person benötigen wir eine Kopie des Handelsregisterauszugs, aus welchem der wirtschaftlich Berechtigte hervorgeht. Das Geldwäschegesetz sieht vor, dass der Makler die Kopien bzw. Unterlagen fünf Jahre aufbewahren muss. Als unser Vertragspartner haben Sie auch eine Mitwirkungspflicht nach § 11 Abs. 6 GwG.

HAFTUNG: Wir weisen darauf hin, dass die von uns weitergegebenen Objektinformationen, Unterlagen, Pläne etc. vom Verkäufer bzw. Vermieter stammen. Eine Haftung für die Richtigkeit oder Vollständigkeit der Angaben übernehmen wir daher nicht. Es obliegt daher unseren Kunden, die darin enthaltenen Objektinformationen und Angaben auf ihre Richtigkeit hin zu überprüfen. Alle Immobilienangebote sind freibleibend und vorbehaltlich Irrtümer, Zwischenverkauf- und Vermietung oder sonstiger Zwischenverwertung. UNSER SERVICE FÜR SIE ALS EIGENTÜMER: Planen Sie den Verkauf oder die Vermietung Ihrer Immobilie, so ist es für Sie wichtig, deren Marktwert zu kennen. Lassen Sie kostenfrei und unverbindlich den aktuellen Wert Ihrer Immobilie professionell durch einen unserer Immobilienspezialisten einschätzen. Unser bundesweites und internationales Netzwerk ermöglicht es uns, Verkäufer bzw. Vermieter und Interessenten bestmöglich zusammenzuführen.

Número de propiedad: 24237359 - 51375 Leverkusen – Schlebusch-Mitte

Contacto con el socio

Para más información, dirijase a su persona de contacto:

Jörg Rischke

Berliner Platz 5 Leverkusen
E-Mail: leverkussen@von-poll.com

To Disclaimer of von Poll Immobilien GmbH

www.von-poll.com