

Schindellegi / Schindellegi – Schwyz

# Kapitalanlage 2 Wohnungen mit spektakulärer Aussicht in Feusisberg

Número de propiedad: CH252468398



PRECIO DE COMPRA: 1.300.000 CHF • SUPERFICIE HABITABLE: ca. 72 m<sup>2</sup> • HABITACIONES: 3

Número de propiedad: CH252468398 - 8834 Schindellegi / Schindellegi – Schwyz

- De un vistazo
- La propiedad
- Planos de planta
- Una primera impresión
- Todo sobre la ubicación
- Otros datos
- Contacto con el socio

Número de propiedad: CH252468398 - 8834 Schindellegi / Schindellegi – Schwyz

## De un vistazo

Número de propiedad	CH252468398	Precio de compra	1.300.000 CHF
Superficie habitable	ca. 72 m <sup>2</sup>	Piso	Apartamento
Habitaciones	3	Comisión	Käuferprovision 1.08 % (inkl. MwSt.) vom Kaufpreis
Dormitorios	2	Estado de la propiedad	para reformar
Baños	2	Características	Terraza
Año de construcción	1972		
Tipo de aparcamiento	1 x Aparcamiento subterráneo		

Número de propiedad: CH252468398 - 8834 Schindellegi / Schindellegi – Schwyz

## La propiedad





Número de propiedad: CH252468398 - 8834 Schindellegi / Schindellegi – Schwyz

## La propiedad



Número de propiedad: CH252468398 - 8834 Schindellegi / Schindellegi – Schwyz

## La propiedad





Número de propiedad: CH252468398 - 8834 Schindellegi / Schindellegi – Schwyz

## La propiedad



Número de propiedad: CH252468398 - 8834 Schindellegi / Schindellegi – Schwyz

## La propiedad





Número de propiedad: CH252468398 - 8834 Schindellegi / Schindellegi – Schwyz

## La propiedad



Número de propiedad: CH252468398 - 8834 Schindellegi / Schindellegi – Schwyz

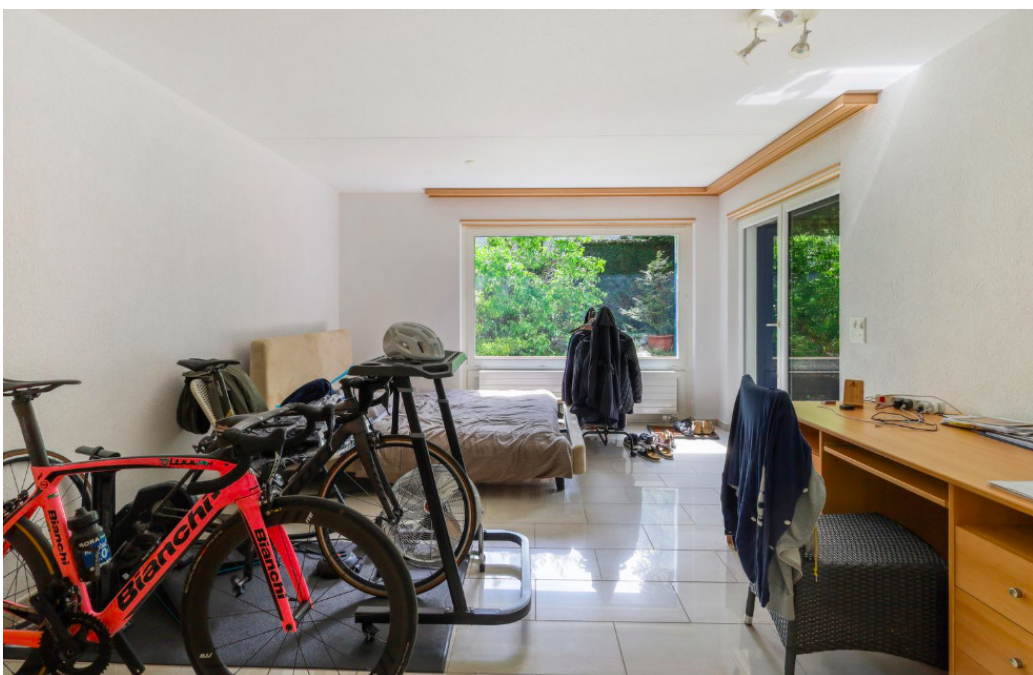
## La propiedad





Número de propiedad: CH252468398 - 8834 Schindellegi / Schindellegi – Schwyz

## La propiedad





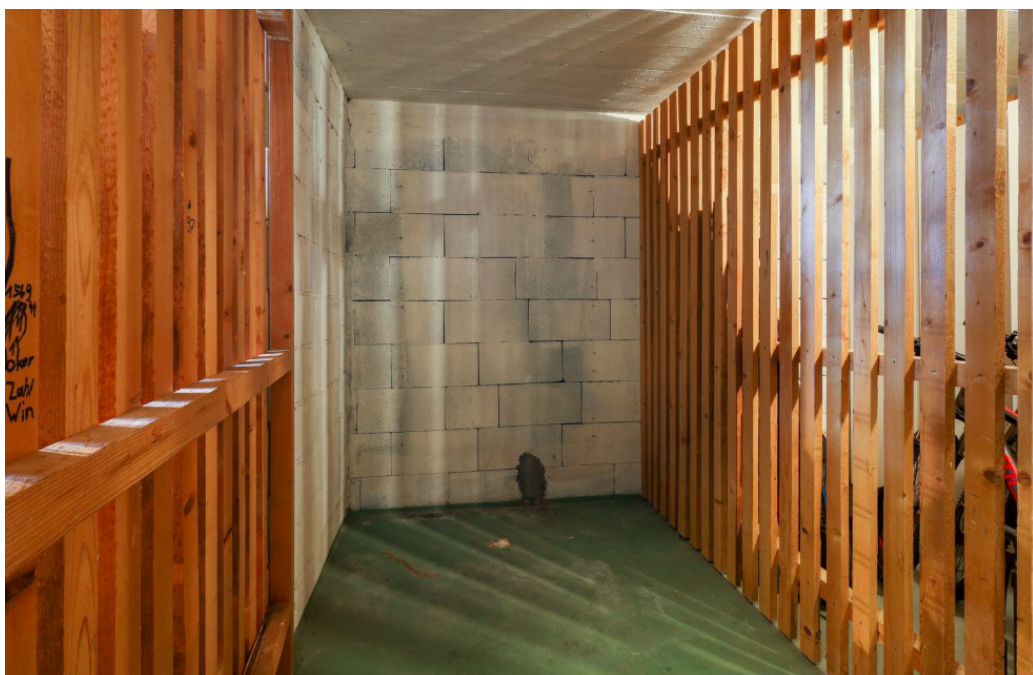
Número de propiedad: CH252468398 - 8834 Schindellegi / Schindellegi – Schwyz

## La propiedad



Número de propiedad: CH252468398 - 8834 Schindellegi / Schindellegi – Schwyz

## La propiedad





Número de propiedad: CH252468398 - 8834 Schindellegi / Schindellegi – Schwyz

## La propiedad





Número de propiedad: CH252468398 - 8834 Schindellegi / Schindellegi – Schwyz

## La propiedad





Número de propiedad: CH252468398 - 8834 Schindellegi / Schindellegi – Schwyz

## La propiedad





Número de propiedad: CH252468398 - 8834 Schindellegi / Schindellegi – Schwyz

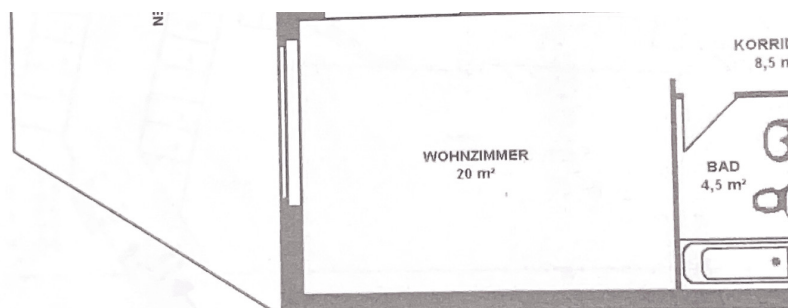
## La propiedad

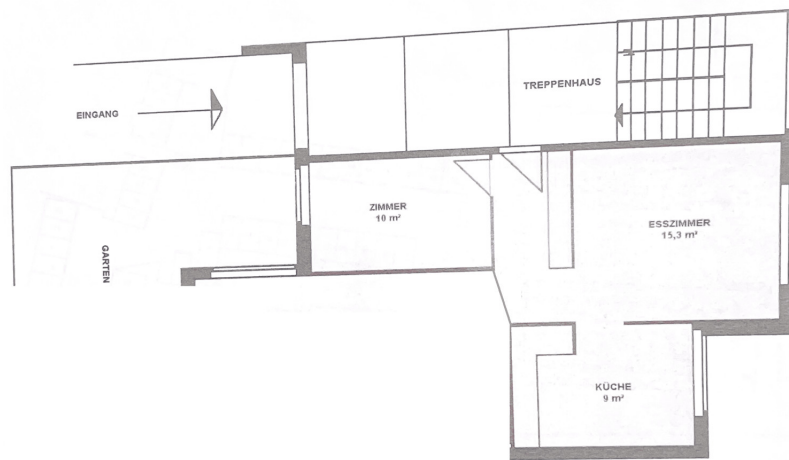




Número de propiedad: CH252468398 - 8834 Schindellegi / Schindellegi – Schwyz

## Planos de planta





Este plano no está a escala. Los documentos nos fueron entregados por el cliente. Por esta razón, no podemos garantizar la exactitud de la información.



Número de propiedad: CH252468398 - 8834 Schindellegi / Schindellegi – Schwyz

## Una primera impresión

Wohnung 1: Diese attraktive Wohnung befindet sich in einem gepflegten Mehrfamilienhaus aus dem Baujahr 1972 und umfasst eine Wohnfläche von ca. 37 m<sup>2</sup>. Im Jahr 2018/25 wurde die Wohnung umfassend modernisiert und mit einer hochwertigen Fussbodenheizung ausgestattet, die ein besonders behagliches Wohngefühl gewährleistet. Beim Betreten der Wohnung gelangen Sie zunächst in einen praktischen Flur, der ausreichend Platz für eine Garderobe bietet und den Zugang zu allen Räumen ermöglicht. Das großzügige Wohnzimmer ist lichtdurchflutet und bietet ausreichend Raum für eine Wohn- und Essecke. Des Weiteren verfügt die Wohnung über ein komfortables Schlafzimmer, das sich ideal als Rückzugsort eignet. Das modern ausgestattete Badezimmer bietet eine Badewanne und trägt zu einem angenehmen Wohnkomfort bei. Die Küche ist funktional gestaltet und verfügt über alle erforderlichen Anschlüsse, um individuelle Küchenträume zu realisieren. Ein zusätzlicher Kellerraum sowie gemeinschaftlich nutzbare Räume wie ein Fahrradkeller erhöhen die Alltagstauglichkeit dieser Wohnung. Die ausgezeichnete Lage garantiert eine gute Erreichbarkeit von Geschäften des täglichen Bedarfs, Schulen und öffentlichen Verkehrsmitteln. Die Wohnung ist sofort verfügbar und bietet Ihnen viel Potenzial zur persönlichen Gestaltung.

Wohnung 2: Die zweite Wohnung in diesem gepflegten Mehrfamilienhaus aus dem Jahr 1972 bietet eine Wohnfläche von ca. 35 m<sup>2</sup> und wurde ebenfalls im Jahr 2018/25 umfassend modernisiert. Eine moderne Fussbodenheizung sorgt hier ebenfalls für angenehme Wärme und Komfort. Der Eingangsbereich der Wohnung führt in einen hellen Wohn- und Schlafraum, der durch eine kluge Raumgestaltung vielseitig nutzbar ist. Ob als Wohnbereich, Schlafzimmer oder Home-Office – die flexible Nutzung dieser Fläche erlaubt individuelle Einrichtungsideen. Das Badezimmer ist funktional gestaltet und mit einer komfortablen Dusche ausgestattet. Die separate Küche bietet eine praktische und zeitgemäße Einrichtung, inklusive aller notwendigen Anschlüsse, um Ihre individuelle Traumküche zu gestalten. Auch zu dieser Wohnung gehört ein eigener Kellerraum, ergänzt durch gemeinschaftlich nutzbare Räume wie den Fahrradkeller. Die zentrale Lage sorgt für eine hervorragende Anbindung an Einkaufsmöglichkeiten, Schulen und öffentliche Verkehrsmittel. Diese Wohnung ist ideal für Singles, Paare oder als attraktive Kapitalanlage mit einer Jahresmieteinnahme von CHF 48'000. Die Immobilie steht ab sofort zur Verfügung und wartet darauf, nach Ihren Wünschen gestaltet zu werden. Zögern Sie nicht, uns für weitere Informationen oder zur Vereinbarung eines persönlichen Besichtigungstermins zu kontaktieren. Nutzen Sie diese Chance, Ihre Wohnträume zu verwirklichen und von der hervorragenden Infrastruktur dieser lebendigen Umgebung zu profitieren.

Número de propiedad: CH252468398 - 8834 Schindellegi / Schindellegi – Schwyz

## Todo sobre la ubicación

in einer gesuchten Wohngegend



Número de propiedad: CH252468398 - 8834 Schindellegi / Schindellegi – Schwyz

## Otros datos

Kontaktieren Sie uns noch heute, um eine persönliche Besichtigung zu vereinbaren:

Número de propiedad: CH252468398 - 8834 Schindellegi / Schindellegi – Schwyz

## Contacto con el socio

Para más información, dirijase a su persona de contacto:

Kathrin Wolter-Worschech

---

Seestrasse 90 Alto Lago de Zúrich  
E-Mail: [schwyz@von-poll.com](mailto:schwyz@von-poll.com)

*To Disclaimer of von Poll Immobilien GmbH*

---

[www.von-poll.com](http://www.von-poll.com)