

Luxembourg-centre ville – CBD

# Surface de bureau situé en plein centre ville à louer

*Número de propiedad: 14\_2*



Número de propiedad: 14\_2 - L-1660 Luxembourg-centre ville – CBD

- De un vistazo
- La propiedad
- Datos energéticos
- Planos de planta
- Una primera impresión
- Todo sobre la ubicación
- Contacto con el socio

Número de propiedad: 14\_2 - L-1660 Luxembourg-centre ville – CBD

## De un vistazo

Número de propiedad	14_2	Precio del alquiler	A petición
Piso	3	Sujeto a comisión	Sí
		Espacio total	ca. 14 m <sup>2</sup>
		Estado de la propiedad	como nuevo

Número de propiedad: 14\_2 - L-1660 Luxembourg-centre ville – CBD

## Datos energéticos

Tipo de calefacción	Calefacción central
Información energética	En trámite

Número de propiedad: 14\_2 - L-1660 Luxembourg-centre ville – CBD

## La propiedad



Número de propiedad: 14\_2 - L-1660 Luxembourg-centre ville – CBD

## La propiedad



Número de propiedad: 14\_2 - L-1660 Luxembourg-centre ville – CBD

## La propiedad



Número de propiedad: 14\_2 - L-1660 Luxembourg-centre ville – CBD

## La propiedad





Número de propiedad: 14\_2 - L-1660 Luxembourg-centre ville – CBD

## La propiedad



Número de propiedad: 14\_2 - L-1660 Luxembourg-centre ville – CBD

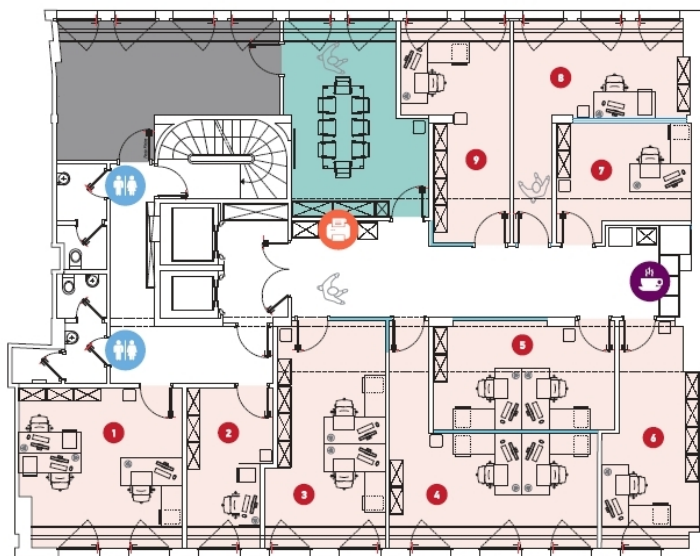
## La propiedad



Número de propiedad: 14\_2 - L-1660 Luxembourg-centre ville – CBD

## Planos de planta





Este plano no está a escala. Los documentos nos fueron entregados por el cliente. Por esta razón, no podemos garantizar la exactitud de la información.

Número de propiedad: 14\_2 - L-1660 Luxembourg-centre ville – CBD

## Una primera impresión

Ce nouvel écran entièrement rénové en 2018 incarne l'art de travailler au Luxembourg.  
300m2 d'espaces modulables à la pointe des nouvelles technologies.

Número de propiedad: 14\_2 - L-1660 Luxembourg-centre ville – CBD

## Todo sobre la ubicación

oui oui moquette intégré oui oui oui oui ouvrante oui oui oui badge deux ascenseurs

Número de propiedad: 14\_2 - L-1660 Luxembourg-centre ville – CBD

## Contacto con el socio

Para más información, dirijase a su persona de contacto:

VON POLL REAL ESTATE Limpertsberg

---

6, avenue Pasteur Limpertsberg  
E-Mail: [limpertsberg@von-poll.com](mailto:limpertsberg@von-poll.com)

*To Disclaimer of von Poll Immobilien GmbH*

---

[www.von-poll.com](http://www.von-poll.com)