

Flörsbachtal / Kempfenbrunn – Kempfenbrunn

HANDWERKERHAUS IN RUHIGER LAGE

Número de propiedad: 24297011



www.von-poll.com

PRECIO DE COMPRA: 249.000 EUR • SUPERFICIE HABITABLE: ca. 147,47 m² • HABITACIONES: 6 • SUPERFICIE DEL TERRENO: 1.022 m²

Número de propiedad: 24297011 - 63639 Flörsbachtal / Kempfenbrunn – Kempfenbrunn

- De un vistazo
- La propiedad
- Datos energéticos
- Planos de planta
- Una primera impresión
- Detalles de los servicios
- Todo sobre la ubicación
- Otros datos
- Contacto con el socio

Número de propiedad: 24297011 - 63639 Flörsbachtal / Kempfenbrunn – Kempfenbrunn

De un vistazo

| | | | |
|----------------------|--|--------------------------------|---|
| Número de propiedad | 24297011 | Precio de compra | 249.000 EUR |
| Superficie habitable | ca. 147,47 m ² | Casa | Casa unifamiliar |
| Habitaciones | 6 | Comisión | Käuferprovision beträgt 3,57 % (inkl. MwSt.) des beurkundeten Kaufpreises |
| Dormitorios | 4 | Modernización / Rehabilitación | 2008 |
| Baños | 2 | Estado de la propiedad | para reformar |
| Año de construcción | 1971 | Método de construcción | Sólido |
| Tipo de aparcamiento | 3 x Plaza de aparcamiento exterior, 3 x Garaje | Características | Terraza, Chimenea, Cocina empotrada, Balcón |

Número de propiedad: 24297011 - 63639 Flörsbachtal / Kempfenbrunn – Kempfenbrunn

Datos energéticos

| | | | |
|-------------------------------------|---------------------|---|-----------------------------|
| Tipo de calefacción | Calefacción central | Certificado energético | Certificado energético |
| Fuente de energía | Aceite | Demanda de energía final | 283.10 kWh/m ² a |
| Certificado energético válido hasta | 15.08.2034 | Clase de eficiencia energética | H |
| Fuente de energía | Aceite | Año de construcción según el certificado energético | 1971 |

Número de propiedad: 24297011 - 63639 Flörsbachtal / Kempfenbrunn – Kempfenbrunn

La propiedad



Número de propiedad: 24297011 - 63639 Flörsbachtal / Kempfenbrunn – Kempfenbrunn

La propiedad



Número de propiedad: 24297011 - 63639 Flörsbachtal / Kempfenbrunn – Kempfenbrunn

La propiedad

FÜR SIE IN DEN BESTEN LAGEN

Team Geschäftsstellen Bad Orb und Büdingen



Oberer Main-Kinzig-Kreis
VON POLL IMMOBILIEN Shop
Würzburger Str. 1, 63619 Bad Orb
T.: 06052 60 598 0

www.von-poll.com/bad-orb
bad.orb@von-poll.com

Östlicher Wetteraukreis
VON POLL IMMOBILIEN Shop
Vorstadt 2, 63654 Büdingen
T.: 06042 97 9955 0

www.von-poll.com/buedingen
buedingen@von-poll.com

Hier sind wir für Sie tätig



www.von-poll.com



Die VON POLL Immobilien GmbH
unterstützt:



Número de propiedad: 24297011 - 63639 Flörsbachtal / Kempfenbrunn – Kempfenbrunn

La propiedad

FÜR SIE IN DEN BESTEN LAGEN



Gern informieren wir
Sie persönlich über weitere
Details zur Immobilie.

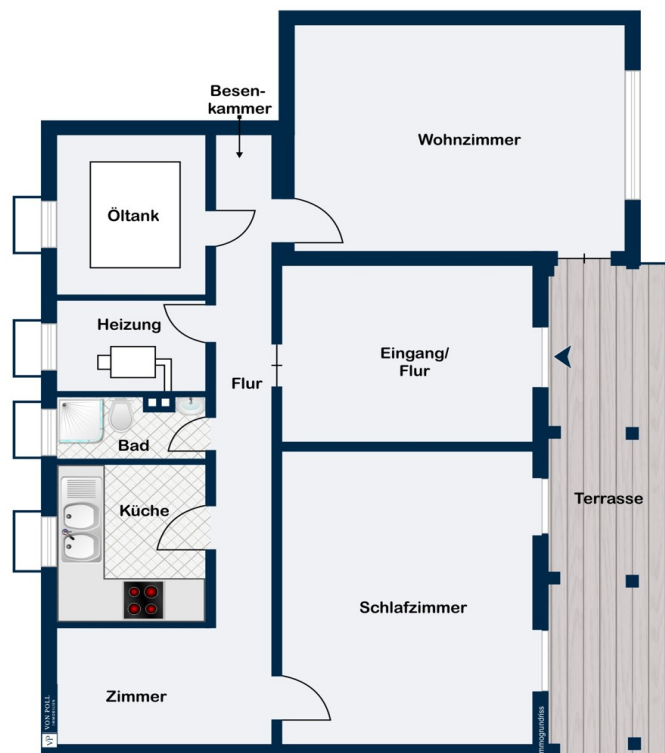
Vereinbaren Sie einen
Besichtigungstermin:

T.: 06052 - 60 598 0

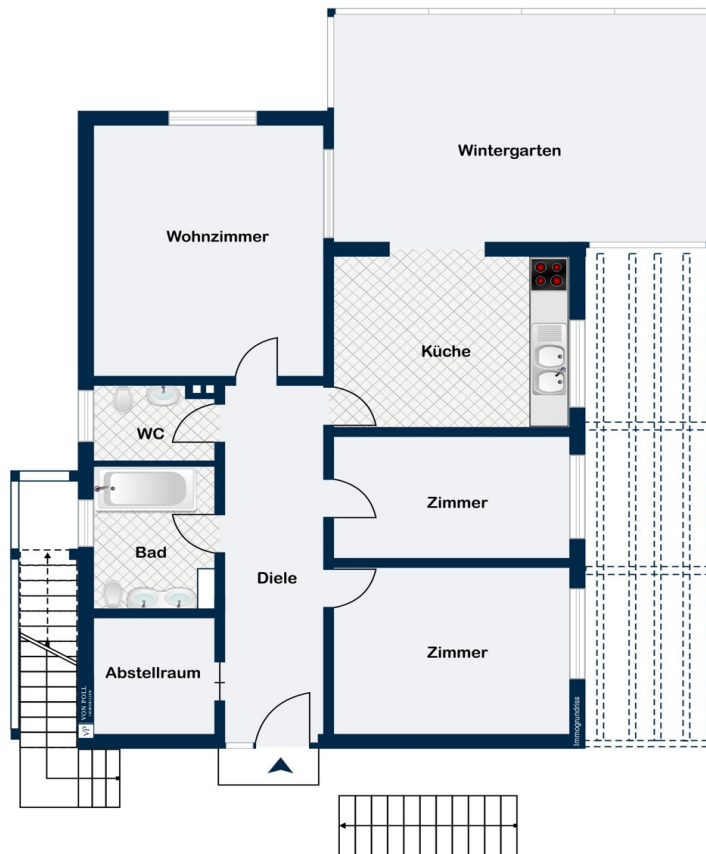
www.von-poll.com

Número de propiedad: 24297011 - 63639 Flörsbachtal / Kempfenbrunn – Kempfenbrunn

Planos de planta



Untergeschoss



Erdgeschoss

Este plano no está a escala. Los documentos nos fueron entregados por el cliente. Por esta razón, no podemos garantizar la exactitud de la información.

Número de propiedad: 24297011 - 63639 Flörsbachtal / Kempfenbrunn – Kempfenbrunn

Una primera impresión

Das renovierungsbedürftige Einfamilienhaus befindet sich auf einem ca. 1022 m² großen Grundstück und wurde im Jahr 1971 in Massivbauweise errichtet. Das Haus verfügt über zwei abgeschlossene Wohneinheiten, die sowohl gemeinsam als auch mit zwei Parteien genutzt werden können. Die doppelt verglasten Thermo- Holzfenster aus dem Jahr 1990 sorgen für eine gute Isolierung, während teilweise einfachverglaste Holzfenster und Glasbausteine für Tageslichteinfall sorgen. Insgesamt verfügt das Haus über 6 Zimmer, davon 4 Schlafzimmer und 2 Badezimmer. Die Bodenbeläge variieren zwischen Laminat, Fliesen, Teppich, Vinyl und Kork. Die Öl-Heizung von Buderus aus dem Jahr 1998 sorgt für wohlige Wärme im gesamten Haus. Ein Kamin im Erdgeschoss im Wohnbereich bietet zusätzliche Gemütlichkeit. Dieser sollte zunächst abgenommen werden. Eine Terrasse, mit Blick auf den Gartenteich, lädt zu gemütlichen Stunden im Freien ein, während ein Balkon einen schönen Ausblick über das Flörsbachtal bietet. Mit den drei Garagen haben Sie ausreichend Platz für Fahrzeuge und zusätzlichen Stauraum. Zur Immobilie gehört außerdem eine großzügige Hoffläche mit genügend Stellplätzen. Der Zustand der Immobilie ist nicht auf aktuellem Stand, daher sind Sanierungs- und Renovierungsarbeiten notwendig, um das Haus in neuem Glanz erstrahlen zu lassen. Insgesamt bietet dieses Einfamilienhaus mit großem Grundstück viel Potenzial für kreative Gestaltungsmöglichkeiten und lädt dazu ein, Ihren eigenen persönlichen Wohnraum zu verwirklichen. Vereinbaren Sie noch heute einen Besichtigungstermin und lassen Sie sich von den Möglichkeiten dieser Immobilie überzeugen.

Número de propiedad: 24297011 - 63639 Flörsbachtal / Kempfenbrunn – Kempfenbrunn

Detalles de los servicios

EINFAMILIENHAUS, Baujahr 1971, Massivbauweise

- zwei abgeschlossene Wohneinheiten
- doppelt verglaste Holzfenster aus 1990
- teilweise einfachverglaste Holzfenster
- Glasbausteine
- manuelle Rollläden an allen Fenstern
- Bodenbeläge: Laminat, Fliesen, Teppich, Vinyl, Kork
- Öl- Heizung, Buderus, aus 1998
- Kamin
- Balkon
- Terrasse
- Gartenteich
- großzügiges Grundstück mit Wirtschaftsgebäude und Gartenhaus
- drei Garagen

Número de propiedad: 24297011 - 63639 Flörsbachtal / Kempfenbrunn – Kempfenbrunn

Todo sobre la ubicación

Flörsbachtal Die Gemeinde Flörsbachtal befindet sich im Südosten des Main-Kinzig-Kreises und umfasst vier Orte, Lohrhaupten, Kempfenbrunn, Flörsbach und Mosbach. Flörsbachtal liegt mitten im Spessart in dem die Bundesstraße 276 verläuft. In südlicher Richtung gelangt man nach Lohr am Main und in nördlicher Richtung über Biebergemünd erreicht man die Autobahnauffahrt A66 die Fulda und Frankfurt verbindet. Unter anderem stellt die A66 eine Anbindung an die A7 die wichtigste Verkehrsverbindung des Rhein-Main-Gebiets die Ost- und Nordosthessen sowie Thüringen verbindet. Die kleine Gemeinde bietet viele Freizeitaktivitäten in der Natur und ist bekannt als das Wanderparadies des Spessarts. Durch das große Wandernetz ist für jeden Geschmack etwas dabei, egal ob Pilz- oder Kräutersammler oder einfach nur Wildbeobachter. Für Wasserratten gibt es ein beheiztes Quellbad mit großer Wasserrutscher. Flörsbachtal bietet eine abwechslungsreiche Gastronomie die vom Schlemmerlokal bis hin zur bürgerlichen Küche reicht. Unter anderem gibt es vor Ort verschiedene Übernachtungsmöglichkeiten, ein Lebensmittelgeschäft für den täglichen Bedarf, zwei Kindergärten und eine Grundschule. Eine Grund- und Mittelschule befindet sich in unmittelbarer Nähe in Frammersbach.

Número de propiedad: 24297011 - 63639 Flörsbachtal / Kempfenbrunn – Kempfenbrunn

Otros datos

Es liegt ein Energiebedarfsausweis vor. Dieser ist gültig bis 15.8.2034. Endenergiebedarf beträgt 283.10 kwh/(m²*a). Wesentlicher Energieträger der Heizung ist Öl. Das Baujahr des Objekts lt. Energieausweis ist 1971. Die Energieeffizienzklasse ist H.

GELDWÄSCHE: Als Immobilienmaklerunternehmen ist die von Poll Immobilien GmbH nach § 2 Abs. 1 Nr. 14 und § 11 Abs. 1, 2 Geldwäschegesetz (GwG) dazu verpflichtet, bei der Begründung einer Geschäftsbeziehung die Identität des Vertragspartners festzustellen und zu überprüfen, bzw. sobald ein ernsthaftes Interesse an der Durchführung des Immobilienkaufvertrages besteht. Hierzu ist es erforderlich, dass wir nach § 11 Abs. 4 GwG die relevanten Daten Ihres Personalausweises festhalten (wenn Sie als natürliche Person handeln) – beispielsweise mittels einer Kopie. Bei einer juristischen Person benötigen wir eine Kopie des Handelsregisterauszugs, aus welchem der wirtschaftlich Berechtigte hervorgeht. Das Geldwäschegesetz sieht vor, dass der Makler die Kopien bzw. Unterlagen fünf Jahre aufbewahren muss. Als unser Vertragspartner haben Sie auch eine Mitwirkungspflicht nach § 11 Abs. 6 GwG.

HAFTUNG: Wir weisen darauf hin, dass die von uns weitergegebenen Objektinformationen, Unterlagen, Pläne etc. vom Verkäufer bzw. Vermieter stammen. Eine Haftung für die Richtigkeit oder Vollständigkeit der Angaben übernehmen wir daher nicht. Es obliegt daher unseren Kunden, die darin enthaltenen Objektinformationen und Angaben auf ihre Richtigkeit hin zu überprüfen. Alle Immobilienangebote sind freibleibend und vorbehaltlich Irrtümer, Zwischenverkauf- und Vermietung oder sonstiger Zwischenverwertung. UNSER SERVICE FÜR SIE ALS EIGENTÜMER: Planen Sie den Verkauf oder die Vermietung Ihrer Immobilie, so ist es für Sie wichtig, deren Marktwert zu kennen. Lassen Sie kostenfrei und unverbindlich den aktuellen Wert Ihrer Immobilie professionell durch einen unserer Immobilienspezialisten einschätzen. Unser bundesweites und internationales Netzwerk ermöglicht es uns, Verkäufer bzw. Vermieter und Interessenten bestmöglich zusammenzuführen.

Número de propiedad: 24297011 - 63639 Flörsbachtal / Kempfenbrunn – Kempfenbrunn

Contacto con el socio

Para más información, dirijase a su persona de contacto:

Wolfram Hundeshagen

Würzburger Straße 1 Orbe malo
E-Mail: bad.orb@von-poll.com

To Disclaimer of von Poll Immobilien GmbH

www.von-poll.com