

Adeje – Golf Costa Adeje

# Espectacular villa con mucha luz natural en Golf Costa Adeje

Número de propiedad: ES223183586



[www.von-poll.com](http://www.von-poll.com)

PRECIO DE COMPRA: 6.150.000 EUR • SUPERFICIE HABITABLE: ca. 350 m<sup>2</sup> • HABITACIONES: 6 • SUPERFICIE DEL TERRENO: 2.500 m<sup>2</sup>

Número de propiedad: ES223183586 - 38670 Adeje – Golf Costa Adeje

- De un vistazo
- La propiedad
- Planos de planta
- Una primera impresión
- Detalles de los servicios
- Todo sobre la ubicación
- Otros datos
- Contacto con el socio

Número de propiedad: ES223183586 - 38670 Adeje – Golf Costa Adeje

## De un vistazo

Número de propiedad	ES223183586
Superficie habitable	ca. 350 m <sup>2</sup>
Habitaciones	6
Dormitorios	4
Baños	5
Año de construcción	2023
Tipo de aparcamiento	6 x Garaje

Precio de compra	6.150.000 EUR
Casa	Villa
Características	Terraza, Piscina

Número de propiedad: ES223183586 - 38670 Adeje – Golf Costa Adeje

## La propiedad





Número de propiedad: ES223183586 - 38670 Adeje – Golf Costa Adeje

## La propiedad



Número de propiedad: ES223183586 - 38670 Adeje – Golf Costa Adeje

## La propiedad





Número de propiedad: ES223183586 - 38670 Adeje – Golf Costa Adeje

## La propiedad



Número de propiedad: ES223183586 - 38670 Adeje – Golf Costa Adeje

## La propiedad



Número de propiedad: ES223183586 - 38670 Adeje – Golf Costa Adeje

## La propiedad





Número de propiedad: ES223183586 - 38670 Adeje – Golf Costa Adeje

## La propiedad



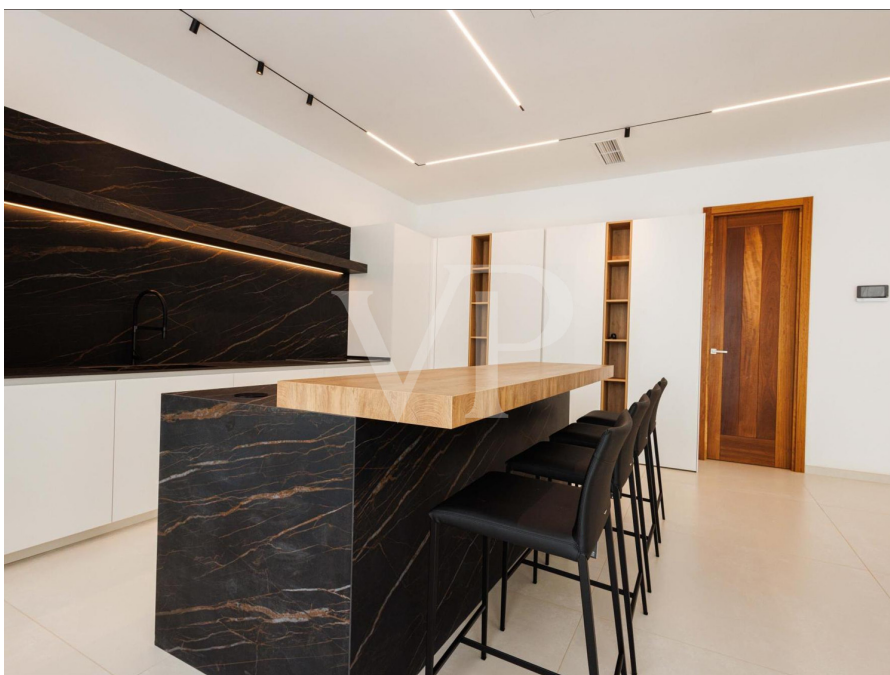
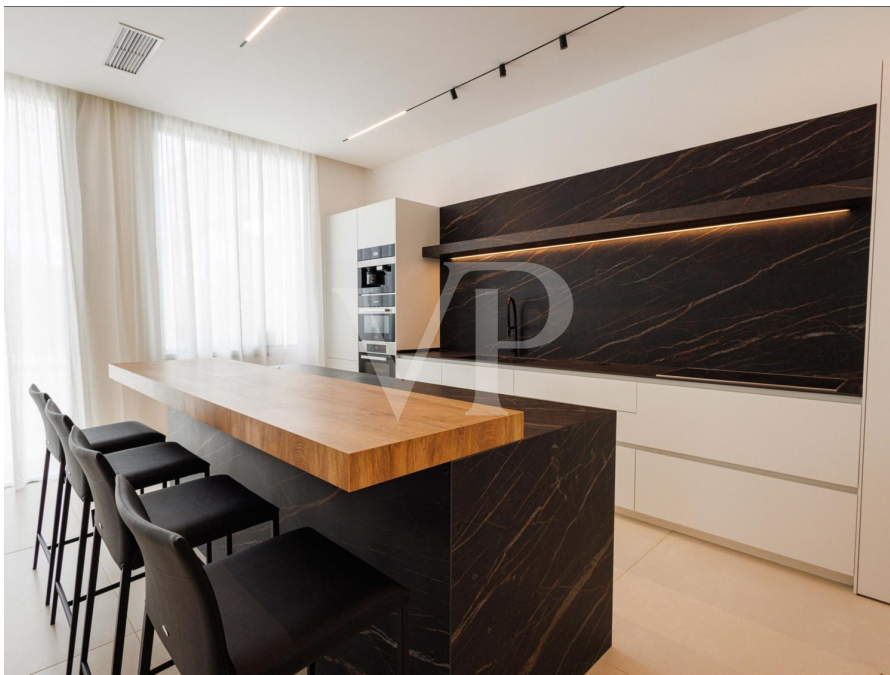
Número de propiedad: ES223183586 - 38670 Adeje – Golf Costa Adeje

## La propiedad



Número de propiedad: ES223183586 - 38670 Adeje – Golf Costa Adeje

## La propiedad





Número de propiedad: ES223183586 - 38670 Adeje – Golf Costa Adeje

## La propiedad



Número de propiedad: ES223183586 - 38670 Adeje – Golf Costa Adeje

## La propiedad





Número de propiedad: ES223183586 - 38670 Adeje – Golf Costa Adeje

## La propiedad



Número de propiedad: ES223183586 - 38670 Adeje – Golf Costa Adeje

## La propiedad





Número de propiedad: ES223183586 - 38670 Adeje – Golf Costa Adeje

## La propiedad



Número de propiedad: ES223183586 - 38670 Adeje – Golf Costa Adeje

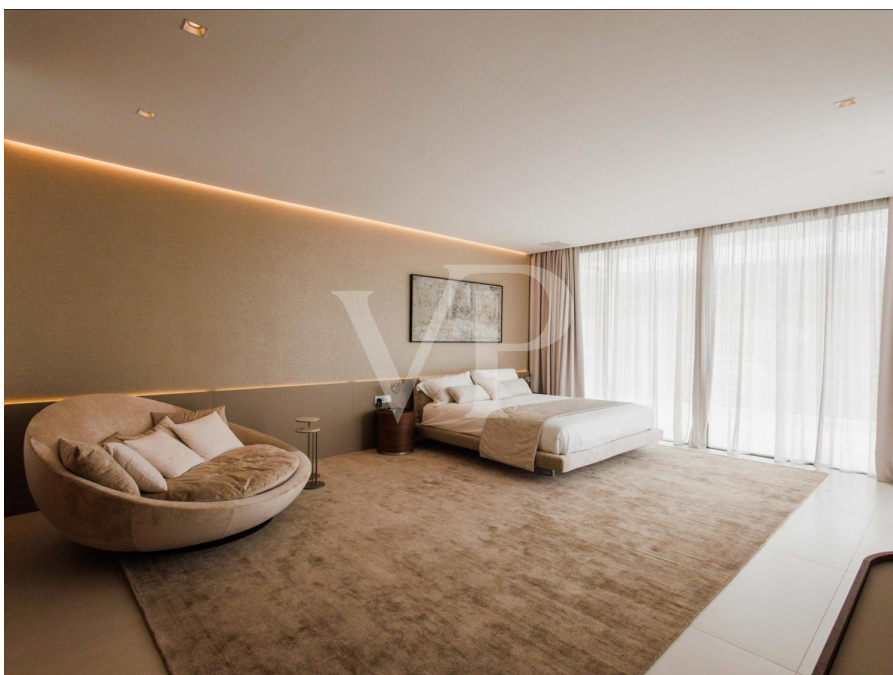
## La propiedad





Número de propiedad: ES223183586 - 38670 Adeje – Golf Costa Adeje

## La propiedad





Número de propiedad: ES223183586 - 38670 Adeje – Golf Costa Adeje

## La propiedad



Número de propiedad: ES223183586 - 38670 Adeje – Golf Costa Adeje

## La propiedad





Número de propiedad: ES223183586 - 38670 Adeje – Golf Costa Adeje

## La propiedad



Número de propiedad: ES223183586 - 38670 Adeje – Golf Costa Adeje

## La propiedad





Número de propiedad: ES223183586 - 38670 Adeje – Golf Costa Adeje

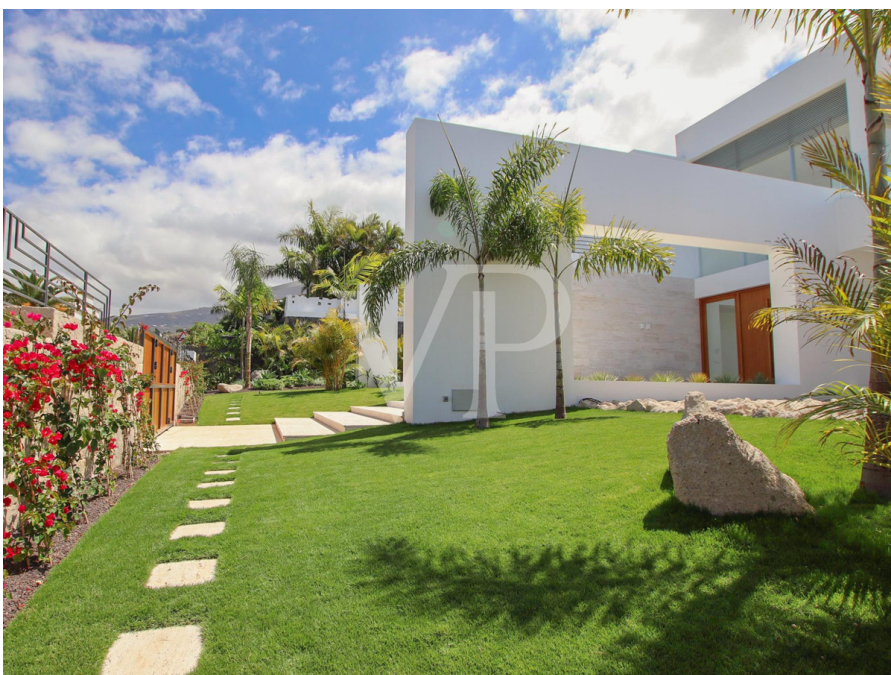
## La propiedad





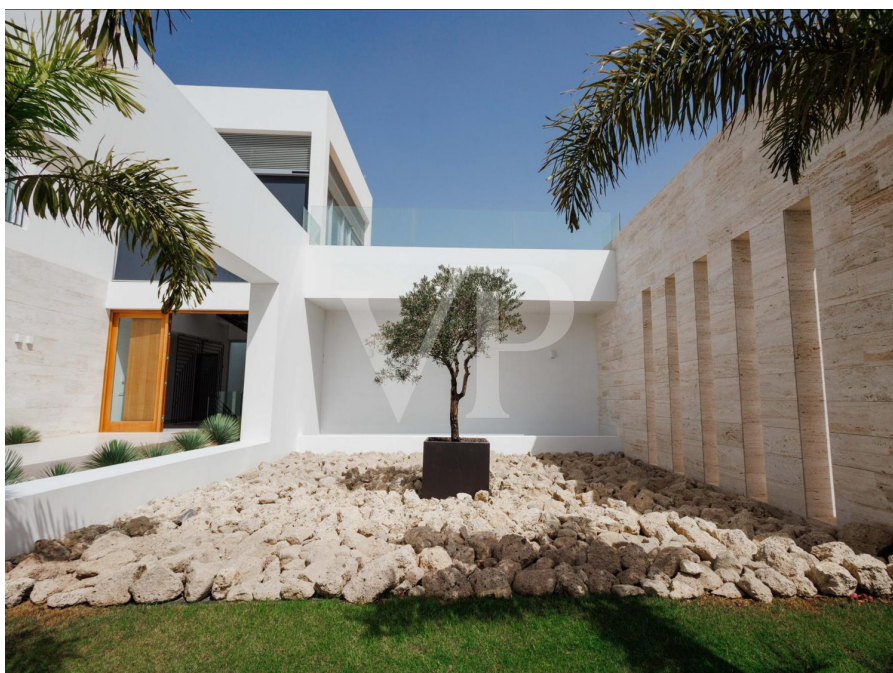
Número de propiedad: ES223183586 - 38670 Adeje – Golf Costa Adeje

## La propiedad



Número de propiedad: ES223183586 - 38670 Adeje – Golf Costa Adeje

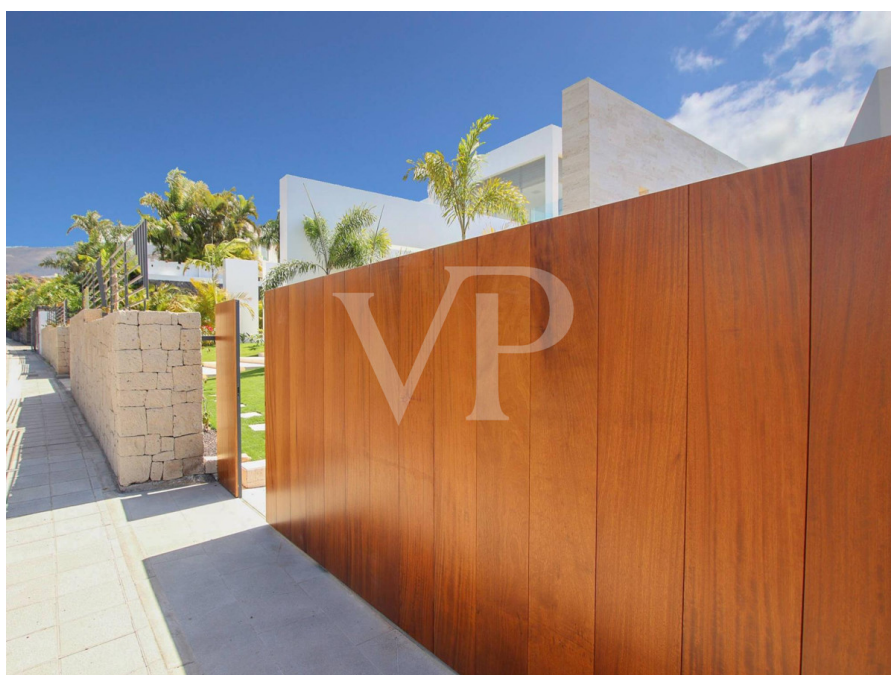
## La propiedad





Número de propiedad: ES223183586 - 38670 Adeje – Golf Costa Adeje

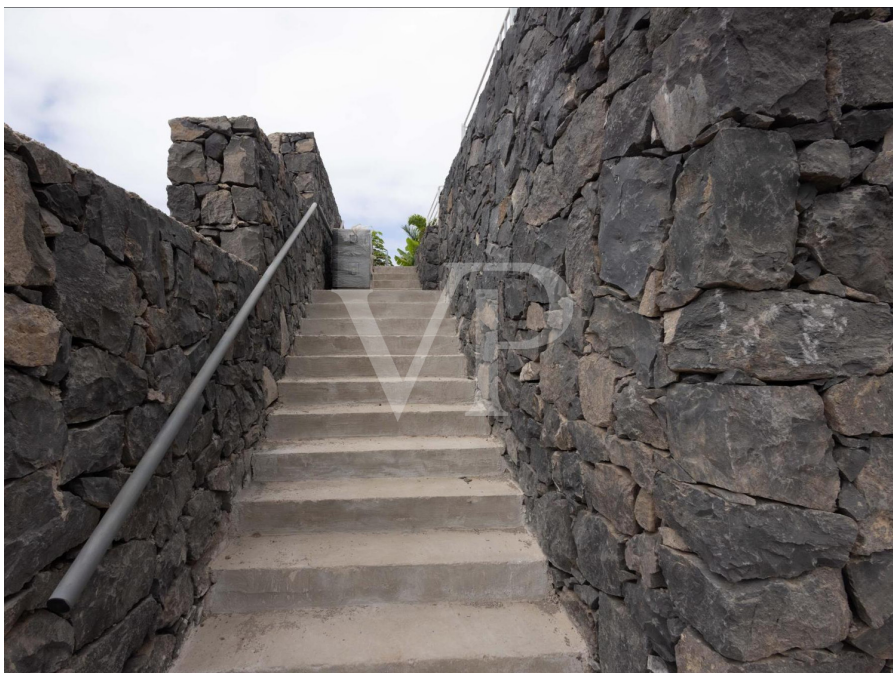
## La propiedad





Número de propiedad: ES223183586 - 38670 Adeje – Golf Costa Adeje

## La propiedad





Número de propiedad: ES223183586 - 38670 Adeje – Golf Costa Adeje

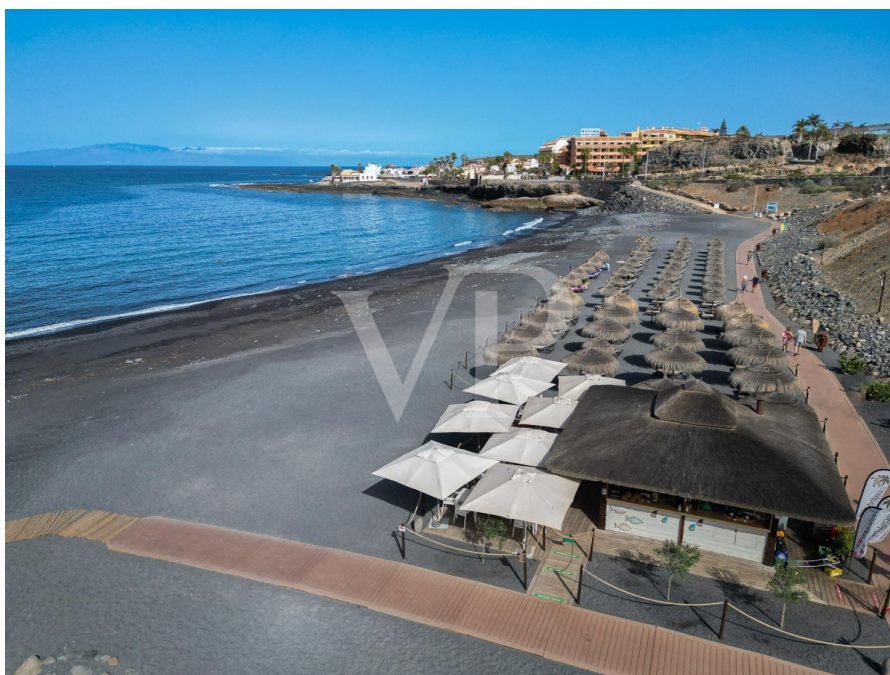
## La propiedad





Número de propiedad: ES223183586 - 38670 Adeje – Golf Costa Adeje

## La propiedad





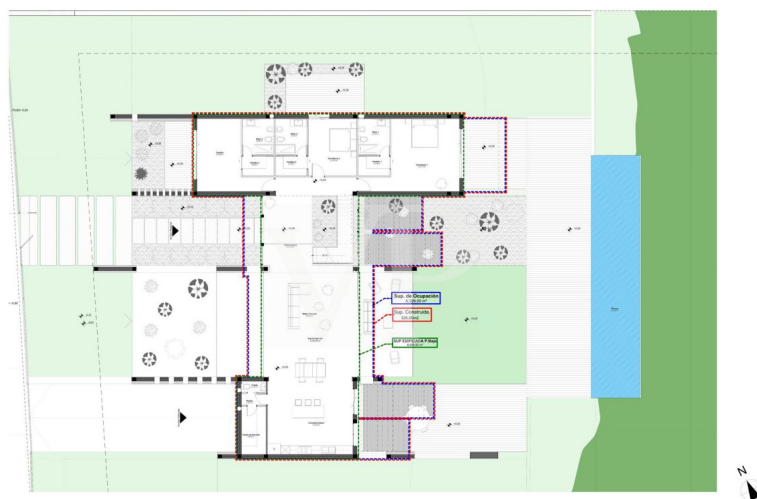
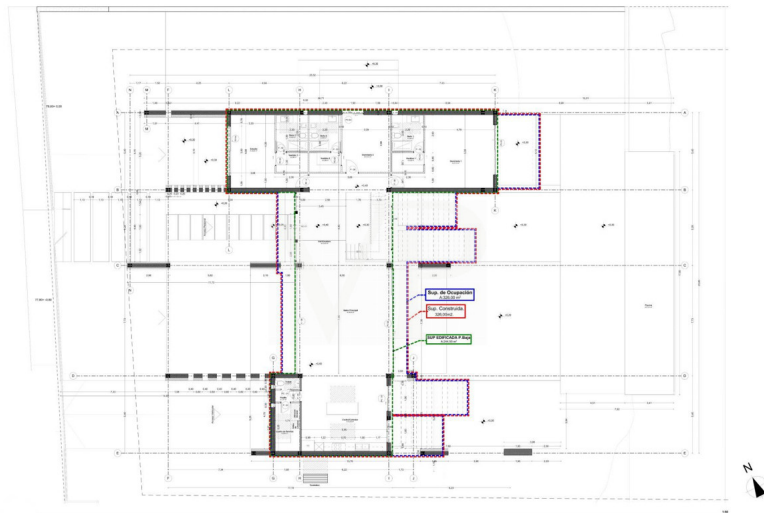
Número de propiedad: ES223183586 - 38670 Adeje – Golf Costa Adeje

## La propiedad

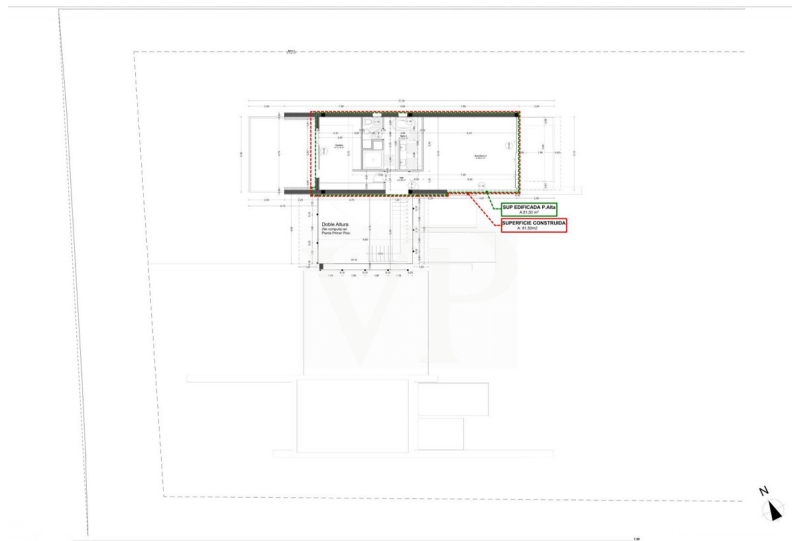


Número de propiedad: ES223183586 - 38670 Adeje – Golf Costa Adeje

## Planos de planta









Este plano no está a escala. Los documentos nos fueron entregados por el cliente. Por esta razón, no podemos garantizar la exactitud de la información.



Número de propiedad: ES223183586 - 38670 Adeje – Golf Costa Adeje

## Una primera impresión

La minimalista Villa Arizona ha sido diseñada para disfrutar de espacios abiertos y confortables, con grandes ventanas que permiten entrar mucha luz natural para fusionar el espacio exterior con el interior, creando así un ambiente acogedor. La propiedad está dividida en tres plantas. La entrada principal ofrece un bonito jardín, un elegante camino que conduce a la puerta principal y una lámina de agua en uno de los laterales, la cual da un toque muy particular a la propiedad. En la planta sótano se encuentra un amplio garaje y un espacio que podría ser una sala de gym. La planta principal ofrece un gran salón-comedor, una cocina de concepto abierto, totalmente equipada y con magníficas vistas a la piscina y al mar. Un total de tres dormitorios de huéspedes, todos con baños en suite, dos de ellos con terraza propia, una gran terraza solarium que invita a disfrutar del magnífico clima, una zona chill-out integrada a una increíble piscina infinita que da hacia el barranco integrándose en el espacio natural del terreno. El nivel superior ofrece una gran suite principal con baño en suite, tres terrazas privadas con impresionantes vistas de las montañas y el Atlántico y un gran vestidor independiente. Este diseño minimalista y el entorno natural que ofrece el sitio, hacen de ésta una propiedad única.

Número de propiedad: ES223183586 - 38670 Adeje – Golf Costa Adeje

## Detalles de los servicios

- Villa de lujo
- Parcela de 2.500 m2
- Metros construidos 600 m2
- Distribuida en 3 plantas
- Garaje con capacidad para hasta 6 coches
- 4 dormitorios y 4 baños en suite
- 1 Aseo
- Orientación sur
- Piscina Infinity climatizada de 21 metros con sistema de nado a contracorriente



Número de propiedad: ES223183586 - 38670 Adeje – Golf Costa Adeje

## Todo sobre la ubicación

La exclusiva zona del Golf de Costa Adeje se encuentra a muy poca distancia del encantador pueblo pesquero de La Caleta, muy conocido por su encanto y sus excelentes restaurantes y bares en primera línea de mar. La propiedad se encuentra al lado del exclusivo y famoso campo de golf de 27 hoyos, diseñado por el famoso arquitecto Pepe Gancedo. En los alrededores y a muy pocos minutos, encontramos la zona de Adeje y Costa Adeje que ofrece todos los servicios necesarios, grandes centros comerciales, servicios sanitarios, Restaurantes de lujo con diferentes variedades de cartas y cocina interna, cafeterías, una gran variedad de sitios de Ocio y una de las playas más conocidas como lo es Bahía del Duque. Gracias a su ubicación cuenta con un excelente acceso a la autopista TF1 y al principal Aeropuerto Internacional de Tenerife Sur que se encuentra a unos 20 minutos en coche.

Número de propiedad: ES223183586 - 38670 Adeje – Golf Costa Adeje

## Otros datos

RESPONSABILIDAD: Nos gustaría señalar que la información de la propiedad, documentos, planos, etc. que transmitimos provienen del vendedor o propietario. Por lo tanto, no aceptamos ninguna responsabilidad por la exactitud o integridad de la información. Por lo tanto, es responsabilidad de nuestros clientes verificar la precisión de la información de la propiedad y los detalles que contiene. Todas las ofertas inmobiliarias son sin compromiso y sujetas a errores, previa venta y alquiler u otro uso intermedio.

NUESTRO SERVICIO PARA USTED COMO PROPIETARIO: Si planea vender su propiedad, es importante que conozca su valor de mercado. Deje que uno de nuestros especialistas inmobiliarios evalúe profesionalmente el valor actual de su propiedad de forma gratuita y sin compromiso. Nuestra red internacional nos permite acercar a vendedores o propietarios y clientes interesados ??de la mejor manera posible.

Número de propiedad: ES223183586 - 38670 Adeje – Golf Costa Adeje

## Contacto con el socio

Para más información, dirijase a su persona de contacto:

Caroline Müller

---

Avda Chayofita 18, C.C. Parque Santiago 6, Local 24 Teneriffa Süd  
E-Mail: [tenerife.south@von-poll.com](mailto:tenerife.south@von-poll.com)

*To Disclaimer of von Poll Immobilien GmbH*

---

[www.von-poll.com](http://www.von-poll.com)