

Clausthal-Zellerfeld

Erstellt nach Ihren Wünschen: Schöne, moderne Eigentumswohnung (ca. 204 m²) im Zentrum von Clausthal

Número de propiedad: 24323028



www.von-poll.com

PRECIO DE COMPRA: 398.000 EUR • SUPERFICIE HABITABLE: ca. 204 m² • HABITACIONES: 4

Número de propiedad: 24323028 - 38678 Clausthal-Zellerfeld

- De un vistazo
- La propiedad
- Datos energéticos
- Una primera impresión
- Detalles de los servicios
- Todo sobre la ubicación
- Otros datos
- Contacto con el socio

Número de propiedad: 24323028 - 38678 Clausthal-Zellerfeld

De un vistazo

Número de propiedad	24323028
Superficie habitable	ca. 204 m ²
Tipo de techo	Techo a dos aguas
Habitaciones	4
Baños	1
Año de construcción	1840
Tipo de aparcamiento	1 x Garaje

Precio de compra	398.000 EUR
Piso	Piso
Comisión	Käuferprovision beträgt 3,57 % (inkl. MwSt.) des beurkundeten Kaufpreises
Estado de la propiedad	cuidado
Método de construcción	Estructura de madera
Espacio utilizable	ca. 40 m ²
Características	Terraza, Sauna, Jardín / uso compartido, Cocina empotrada

Número de propiedad: 24323028 - 38678 Clausthal-Zellerfeld

Datos energéticos

Tipo de calefacción	Calefacción central	Certificado energético	Certificado de consumo
Fuente de energía	Gas	Consumo de energía final	895.00 kWh/m ² a
Certificado energético válido hasta	15.06.2030	Clase de eficiencia energética	C
Fuente de energía	Gas	Año de construcción según el certificado energético	2015

Número de propiedad: 24323028 - 38678 Clausthal-Zellerfeld

La propiedad



Número de propiedad: 24323028 - 38678 Clausthal-Zellerfeld

La propiedad



Número de propiedad: 24323028 - 38678 Clausthal-Zellerfeld

La propiedad



Número de propiedad: 24323028 - 38678 Clausthal-Zellerfeld

La propiedad



Número de propiedad: 24323028 - 38678 Clausthal-Zellerfeld

La propiedad



Número de propiedad: 24323028 - 38678 Clausthal-Zellerfeld

La propiedad



Número de propiedad: 24323028 - 38678 Clausthal-Zellerfeld

La propiedad



Número de propiedad: 24323028 - 38678 Clausthal-Zellerfeld

La propiedad



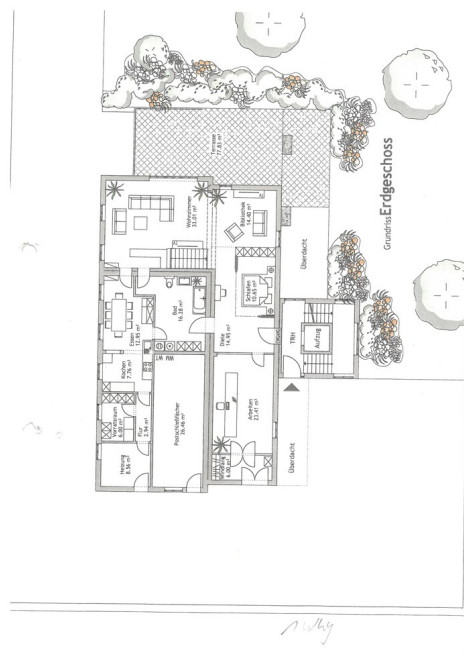
Número de propiedad: 24323028 - 38678 Clausthal-Zellerfeld

La propiedad



Número de propiedad: 24323028 - 38678 Clausthal-Zellerfeld

La propiedad



Número de propiedad: 24323028 - 38678 Clausthal-Zellerfeld

Una primera impresión

Im Herzen von Clausthal, nur wenige Meter vom Kronenplatz entfernt, entsteht diese ca. 207 m² große Erdgeschoss-Eigentumswohnung mit großer Terrasse. Die Aufteilung können Sie noch aktiv mitgehalten. So sind auch zwei getrennte Wohnungen möglich. Hierbei würde die Wohnfläche ca. 145 m² und ca. 88 m² betragen. Das Haus liegt direkt an dem innerstädtischen Park nur wenige Meter von der Einkaufszentrum entfernt. Zur Zeit ist eine 4 Zimmer Varianten offener Bauweise angedacht. Die Innenfotos entstammen als Muster einer anderen Wohnung und ist nur als Beispiel zu sehen. Ihre Wünsche können noch komplett einfließen. Aus der Bau- und Angebotsbeschreibung könne Sie alle vorgenommen Ausbaumaßnahmen erfahren. Sonderwünsche können gegen entsprechende Vergütung berücksichtigt werden.. Die Fertigstellung der Wohnung erfolgt innerhalb von 5 Monaten nach dem Notartermin und der baurechtlichen Genehmigung Ihrer Grundrisswünsche.. Die Wohnung verfügt im Untergeschoss über weitere Räume für Hobby, Sauna und auch über eine Garage. Der Miteigentumsanteil beträgt 384/1000 . Beheizt wird die Wohnung mit einer GAs-Zentralheizung aus 2015. Auch die Nutzung als Ferienimmobilie zur Selbstnutzung oder Vermietung ist möglich. Vereinbaren Sie mit uns ein Besprechung- und Besichtigungstermin, um sich persönlich dieses besondere stadtnahe Lage und Möglichkeiten der Wohnung anzuschauen. Bei der Finanzierung kann Sie unsere "von Poll Finance" Abteilung gerne unterstützen.

Número de propiedad: 24323028 - 38678 Clausthal-Zellerfeld

Detalles de los servicios

Die genaue Ausstattung kann aus der Bau- und Angebotsbeschreibung entnommen werden, die wir Ihnen gerne zur Verfügung stellen.

Alle Arbeiten werden in guter, handwerklich einwandfreier Arbeit ausgeführt.

Sonderwünsche können gegen entsprechende Vergütung berücksichtigt werden.

Abweichungen von der Baubeschreibung sind aus baurechtlichen, behördlichen, statischen sowie architektonischen Gründen möglich und daraus sind keine Ansprüche (Minderung, Wandlung o. ä.) abzuleiten.

Número de propiedad: 24323028 - 38678 Clausthal-Zellerfeld

Todo sobre la ubicación

Die Berg- und Universitätsstadt Clausthal-Zellerfeld liegt im Landkreis Goslar in Niedersachsen. Der Luftkurort befindet sich im Oberharz auf einer Höhe zwischen 390 und 821 m über NHN. Die Stadt ist Standort der Technischen Universität Clausthal. Clausthal-Zellerfeld liegt auf der Oberharzer Hochebene. Die Umgebung ist im Vergleich zum Großteil des Harzes weniger bergig, sondern nur hügelig. In der Folge ist das Umland auch weniger stark bewaldet und es gibt mehr Wiesen und Ackerflächen. Verstreut in und um Clausthal-Zellerfeld finden sich zahlreiche Teiche und Wasserläufe des Oberharzer Wasserregals. Die Stadt besteht im Zentrum aus den beiden Stadtteilen Clausthal (im Süden) und Zellerfeld (im Norden), deren ursprüngliche Stadtgebiete durch die natürliche Grenze des Zellbachs getrennt werden. Bis 1924 waren Clausthal und Zellerfeld zwei selbständige Städte. Ihr Zusammenschluss erfolgte aufgrund starken Drucks seitens der Obrigkeit. Dass Clausthal und Zellerfeld bis heute noch nicht in den Herzen ihrer Bürger zusammengewachsen sind, zeigt die Tatsache, dass es immer noch zwei Schützenvereine und zwei Fußballvereine gibt. Bis 2007 hatten Zellerfeld und Clausthal, obwohl die Freiwillige Feuerwehr offiziell fusioniert war, sogar noch getrennte Feuerhäuser. Zum Stadtteil Zellerfeld gehört auch die nördlich davon gelegene Siedlung Erbprinzentanne. Zum 1. Juli 1972 wurde die südlich von Clausthal gelegene Gemeinde Buntenbock als dritter Stadtteil eingemeindet. Durch die gemeindliche Neubildung zum 1. Januar 2015 gliedert sich die Berg- und Universitätsstadt Clausthal-Zellerfeld wie folgt: Altenau-Schulenberg, Buntenbock, Clausthal-Zellerfeld und Wildemann. Die Stadt wird wegen des Höhenklimas und der klaren Luft bei Sportlern, Asthmatikern und Pollenallergikern geschätzt und ist staatlich anerkannter Luftkurort.[2] Das Clausthal-Zellerfelder Wetter ist geprägt durch das typisch raue Oberharzer Klima mit kräftigen Westwinden. Es ist zumeist einige Grad kälter als im norddeutschen Flachland. Es gibt aber auch zahlreiche sonnige Tage, und bei tiefhängender Wolken- oder Nebeldecke kann es sogar vorkommen, dass in Clausthal-Zellerfeld die Sonne scheint, während es im Tiefland bedeckt ist. Neben den schulischen Einrichtungen der Primar- und Sekundarstufe, befinden sich in Clausthal-Zellerfeld die Fachschule für Wirtschaft und Technik und die Technische Universität Clausthal. Die Einrichtungen der TU finden sich konzentriert auf dem Campus Feldgrabengebiet sowie verteilt im Clausthaler Stadtbereich und auf der Tannenhöhe. Grundschulen: Grundschule Clausthal Grundschule Zellerfeld Weiterführende Schulen: Gymnasium Robert-Koch-Schule (offene Ganztagschule) Haupt- und Realschule Clausthal-Zellerfeld Von 1877 bis 1976 verkehrten vom Bahnhof aus Züge der Innerstetalbahn Richtung Altenau und Langelsheim. Heute wird der öffentliche Nahverkehr durch mehrere Buslinien, u. a. nach Goslar, Osterode am Harz, Altenau und Sankt Andreasberg, gewährleistet.

Número de propiedad: 24323028 - 38678 Clausthal-Zellerfeld

Otros datos

Es liegt ein Energieverbrauchsausweis vor. Dieser ist gültig bis 15.6.2030. Endenergieverbrauch beträgt 895.00 kWh/(m²*a). Wesentlicher Energieträger der Heizung ist Gas. Das Baujahr des Objekts lt. Energieausweis ist 2015. Die Energieeffizienzklasse ist C. GELDWÄSCHE: Als Immobilienmaklerunternehmen ist die von Poll Immobilien GmbH nach § 2 Abs. 1 Nr. 14 und § 11 Abs. 1, 2 Geldwäschegesetz (GwG) dazu verpflichtet, bei der Begründung einer Geschäftsbeziehung die Identität des Vertragspartners festzustellen und zu überprüfen, bzw. sobald ein ernsthaftes Interesse an der Durchführung des Immobilienkaufvertrages besteht. Hierzu ist es erforderlich, dass wir nach § 11 Abs. 4 GwG die relevanten Daten Ihres Personalausweises festhalten (wenn Sie als natürliche Person handeln) – beispielsweise mittels einer Kopie. Bei einer juristischen Person benötigen wir eine Kopie des Handelsregisterauszugs, aus welchem der wirtschaftlich Berechtigte hervorgeht. Das Geldwäschegesetz sieht vor, dass der Makler die Kopien bzw. Unterlagen fünf Jahre aufbewahren muss. Als unser Vertragspartner haben Sie auch eine Mitwirkungspflicht nach § 11 Abs. 6 GwG. PROVISIONSHINWEIS: Mit der Anfrage bei und durch Inanspruchnahme der Dienstleistung der Firma von Poll Immobilien GmbH, wird ein Maklervertrag geschlossen. Sofern es durch die Tätigkeit der Firma VON POLL IMMOBILIEN GmbH zu einem wirksamen Hauptvertrag mit der Eigentümerseite kommt, hat der Interessent bei Abschluss - eines MIETVERTRAGES keine Provision/Maklercourtage an die von Poll Immobilien GmbH zu zahlen. - eines KAUFVERTRAGES die ortsübliche Provision/Maklercourtage an die von Poll Immobilien GmbH gegen Rechnung zu zahlen. HAFTUNG: Wir weisen darauf hin, dass die von uns weitergegebenen Objektinformationen, Unterlagen, Pläne etc. vom Verkäufer bzw. Vermieter stammen. Eine Haftung für die Richtigkeit oder Vollständigkeit der Angaben übernehmen wir daher nicht. Es obliegt daher unseren Kunden, die darin enthaltenen Objektinformationen und Angaben auf ihre Richtigkeit hin zu überprüfen. Alle Immobilienangebote sind freibleibend und vorbehaltlich Irrtümer, Zwischenverkauf- und Vermietung oder sonstiger Zwischenverwertung. UNSER SERVICE FÜR SIE ALS EIGENTÜMER: Planen Sie den Verkauf oder die Vermietung Ihrer Immobilie, so ist es für Sie wichtig, deren Marktwert zu kennen. Lassen Sie kostenfrei und unverbindlich den aktuellen Wert Ihrer Immobilie professionell durch einen unserer Immobilienspezialisten einschätzen. Unser bundesweites und internationales Netzwerk ermöglicht es uns, Verkäufer bzw. Vermieter und Interessenten bestmöglich zusammenzuführen.

Número de propiedad: 24323028 - 38678 Clausthal-Zellerfeld

Contacto con el socio

Para más información, dirijase a su persona de contacto:

Jörg Gehrke

Adolph-Roemer-Straße 16 Resina
E-Mail: harz@von-poll.com

To Disclaimer of von Poll Immobilien GmbH

www.von-poll.com