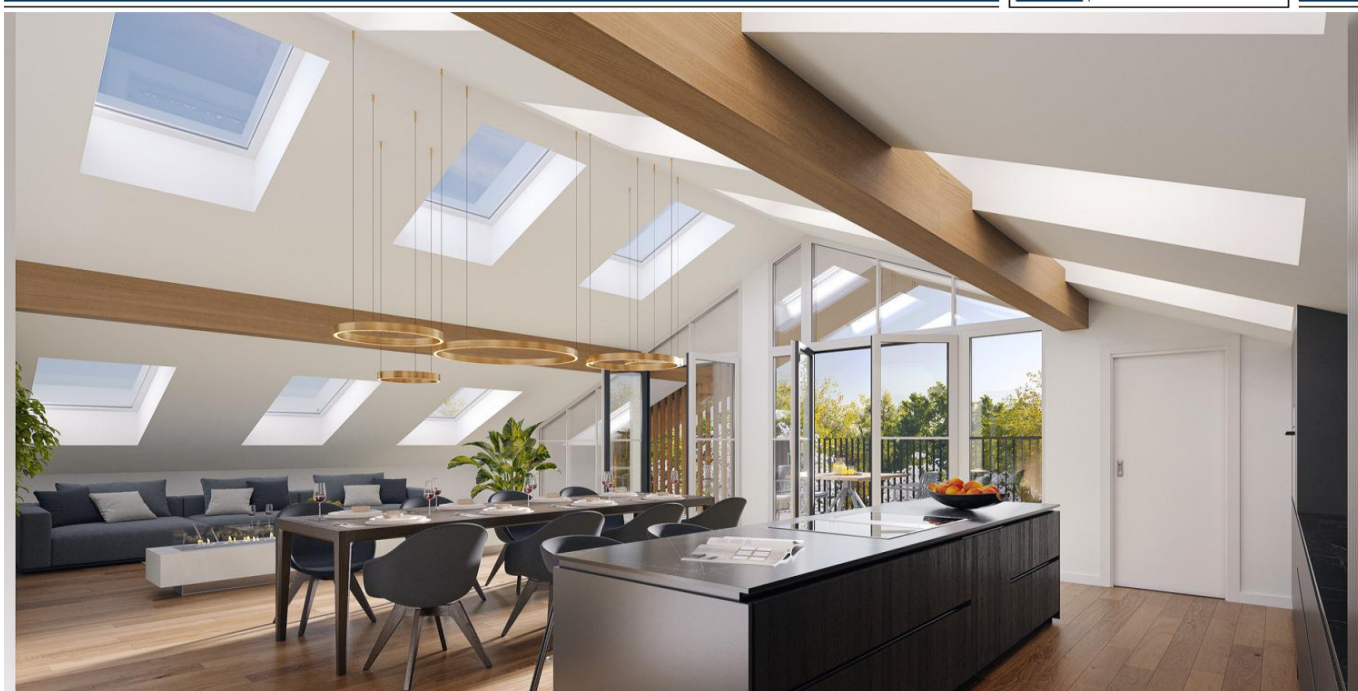


Zell – Schäftlarn

Schäftlarn Isarflimmern - 4 Zimmer Dachgeschosstraum - Exklusiv - Neubau- barrierefrei

Número de propiedad: 24289022



www.von-poll.com

PRECIO DE COMPRA: 1.999.000 EUR • SUPERFICIE HABITABLE: ca. 184 m² • HABITACIONES: 4

Número de propiedad: 24289022 - 82067 Zell – Schäftlarn

- De un vistazo
- La propiedad
- Datos energéticos
- Planos de planta
- Una primera impresión
- Detalles de los servicios
- Todo sobre la ubicación
- Contacto con el socio

Número de propiedad: 24289022 - 82067 Zell – Schäftlarn

De un vistazo

Número de propiedad	24289022	Precio de compra	1.999.000 EUR
Superficie habitable	ca. 184 m ²	Piso	Ático
Piso	3	Estado de la propiedad	con proyecto
Habitaciones	4	Método de construcción	Sólido
Dormitorios	3	Espacio utilizable	ca. 36 m ²
Baños	2	Características	WC para invitados, Balcón
Tipo de aparcamiento	1 x Plaza de aparcamiento exterior, 15000 EUR (Venta), 2 x Aparcamiento subterráneo, 30000 EUR (Venta)		

Número de propiedad: 24289022 - 82067 Zell – Schäftlarn

Datos energéticos

Tipo de calefacción	Calefacción por suelo radiante	Certificado energético	Legally not required
Fuente de energía	Gas		

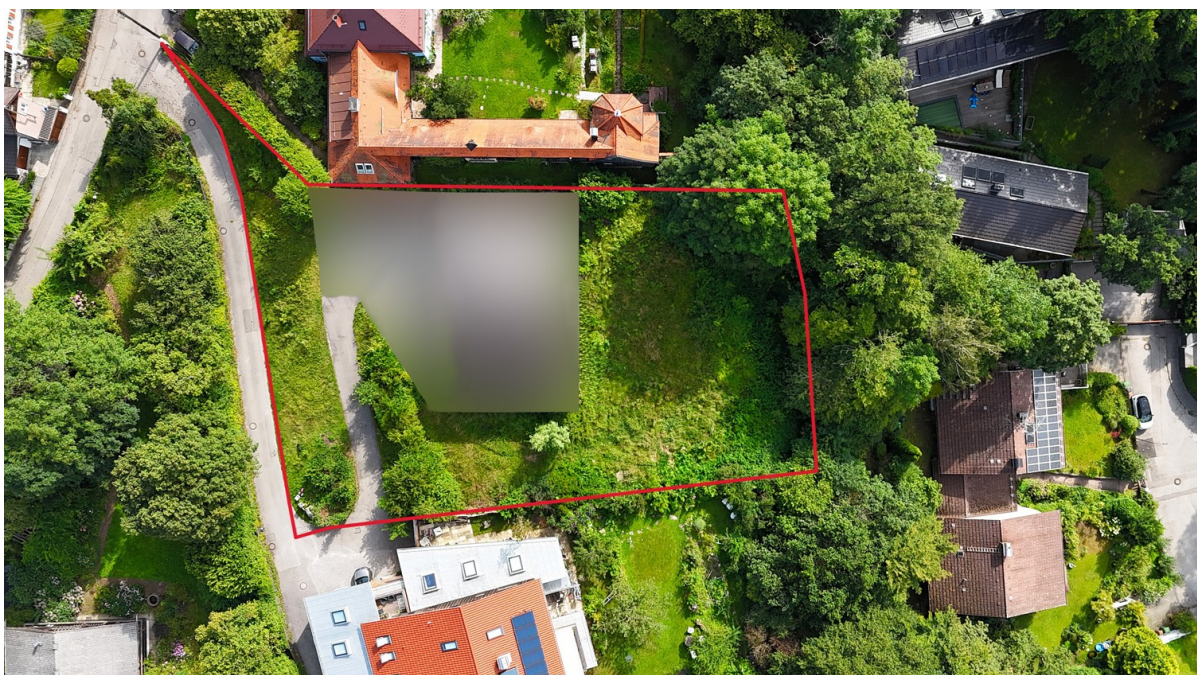
Número de propiedad: 24289022 - 82067 Zell – Schäftlarn

La propiedad



Número de propiedad: 24289022 - 82067 Zell – Schäftlarn

La propiedad



Número de propiedad: 24289022 - 82067 Zell – Schäftlarn

La propiedad



Número de propiedad: 24289022 - 82067 Zell – Schäftlarn

La propiedad



Número de propiedad: 24289022 - 82067 Zell – Schäftlarn

La propiedad



Número de propiedad: 24289022 - 82067 Zell – Schäftlarn

La propiedad







Konditionen wie im Internet, Ansprechpartner vor Ort!

WIR FINANZIEREN ALLES – AUSSER LUFTSCHLÖSSER

WIR HABEN FÜR SIE IHRE WUNSCHFINANZIERUNG AUS RUND 700 FINANZINSTITUTEN

Wir bieten Ihnen unabhängige Finanzierungsberatung, überprüfen Ihre bestehende Finanzierung oder klären, welche Immobilie für Sie finanziell in Frage kommt!

JETZT HIER BERATEN LASSEN.



AKTUELLE ZINSEN
bei einem Nettodarlehensbetrag von 100.000 €

3,54% p.a.

effektiver Jahreszins: 10 Jahre Kollisionsbindung 3,46% p.a. gebundener Sollzins

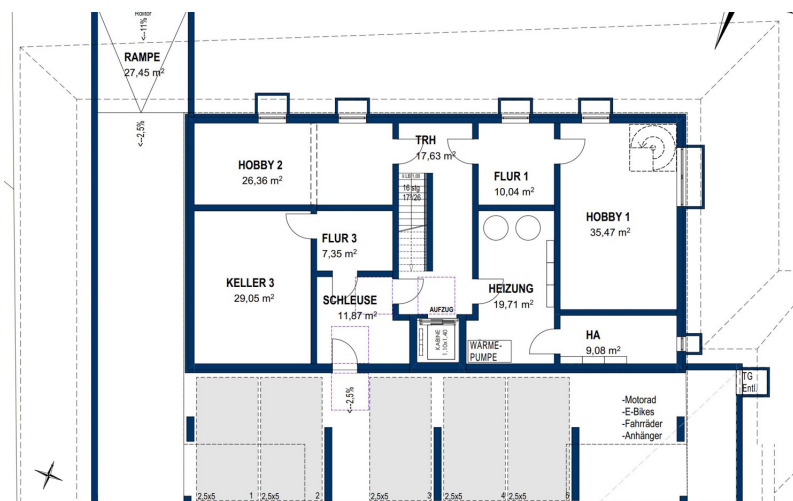
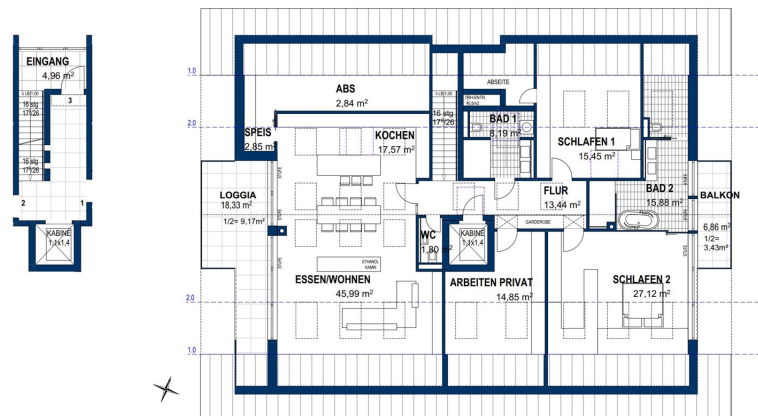
Sollzinsbindung	gebundener Sollzins	effektiver Jahreszins
5 Jahre	3,49% p.a.	3,59% p.a.
10 Jahre	3,46% p.a.	3,54% p.a.
30 Jahre	4,06% p.a.	4,15% p.a.

Stand per 01.04.2025

www.von-poll-finance.com

Número de propiedad: 24289022 - 82067 Zell – Schäftlarn

Planos de planta



Este plano no está a escala. Los documentos nos fueron entregados por el cliente. Por esta razón, no podemos garantizar la exactitud de la información.

Número de propiedad: 24289022 - 82067 Zell – Schäftlarn

Una primera impresión

Isarflimmern“, ein Bauvorhaben der Tschunke Houdek Immobilien GmbH, vereint modernstes Wohnen mit durchdachter Architektur, viel Liebe zum Detail und einem klaren Fokus auf Qualität in perfekter Lage. Als Isarflimmern bezeichnet man von München bis zur Quelle der Isar (von den Kelten als die „reißende“ genannt und bis heute die mit-reißende gebliebene) ein einzigartiges Paradoxon zwischen mondäner Weltstadt München, Stammsitz von 7 im DAX gelisteten Weltkonzernen und über Jahrhunderte gelebte Tradition in schönster Naturlandschaft. Isarflimmern ist ein bayerisches Lebensgefühl oder frei nach dem, in der Region beheimateten, früheren Bay. Ministerpräsidenten, Edmund Stoiber „Laptop und Lederhos`n“. Villen sowie moderne Ein- und Zweifamilienhäuser prägen das bauliche Gesicht der Gemeinde. Auf dem Isarhochufer, Gemeindeteil Zell, entsteht ein Mehrparteienhaus mit nur 3 Wohneinheiten und ein Einfamilienhaus der Extraklasse -Isarflimmern pur!

Número de propiedad: 24289022 - 82067 Zell – Schäftlarn

Detalles de los servicios

Die Eckdaten zur Dachgeschosswohnung:

- ca. 184 m² reine Wohnfläche
- ca. 36 m² Nutzfläche
- 4 Zimmer
- 2 Tiefgaragen Einzelstellplätze + Außenstellplatz
- 1 Balkon und 1 Loggia, Ost und West
- Hervorragender Lichteinfall durch eine Vielzahl von Dachflächenfenstern
- Blick ins Isartal
- Lift direkt in die Wohnung

Durchdachte Architektur und große Fensterflächen schaffen in dieser Dachgeschosswohnung ein einzigartiges Raumgefühl. Zwei Balkone, sowohl in Ost als auch Westausrichtung und eine Vielzahl von Dachflächenfenstern bringen viel Licht in die Räume.

In Richtung Süden haben einen Blick auf das Isartal.

Sämtliche Fenster und Balkontüren werden als Holz-Alu-Fenster mit 3-facher Isolierverglasung gemäß der Wärmebedarfsberechnung ausgeführt. Die Fensterinnenseite wird klassisch und zeitlos in Weiß gehalten.

Für die Ausstattung Ihrer Wohn- und Schlafräume, sowie Küchen und Flure, ist eine hochwertige Landhausdielen in Eiche vorgesehen. Selbstverständlich können auch Ihre eigenen Vorstellungen umgesetzt werden.

Eine hochwertige und exklusive Vorauswahl der Sanitärausstattung wurde in Zusammenarbeit mit der Firma Elements für Sie zusammengestellt.

Es wird darauf Wert gelegt, dass die ganze Familie, auf ca. 63 m² Wohn-, Ess- und Kochbereich Platz findet. Auf Wunsch können diese Räume auch getrennt werden.

Im Untergeschoss steht Ihnen ein Keller mit ca. 29m² zur Verfügung.

Moderne Architektur und Design fügen sich perfekt in das Landschaftsbild ein.

Hochwertige Baustoffe und exklusive Materialien im Innenausbau sind ein sofort sichtbarer Beitrag zur dauerhaften Nachhaltigkeit und Werterhalt über Generationen hinweg.

Der Energieausweis wird nach Fertigstellung nachgereicht.

Número de propiedad: 24289022 - 82067 Zell – Schäftlarn

Todo sobre la ubicación

Hoch über dem Isartal befindet sich die Gemeinde Schäftlarn mit ihren 5 Orts- und Gemeindeteilen Hohenschäftlarn, Kloster Schäftlarn, Neufahrn, Ebenhausen und Zell. Schäftlarn befindet sich mittendrin zwischen Weltstadt und Bergen - Großstadtleben und Erholung im Bayerischen Voralpen- Fünf-Seen-Land, perfekt angebunden an die Autobahn A96 (München-Garmisch) und das Münchner S-Bahn Netz. Einkaufsmöglichkeiten für den täglichen Bedarf, Ärzte und Apotheken, drei Kindergärten, die Grundschule Schäftlarn, das Gymnasium in Kloster Schäftlarn sowie zwei weitere Gymnasien in Icking befinden sich nur wenige Minuten entfernt. Durch die hervorragende infrastrukturelle Anbindung ist die Münchner Innenstadt über die Autobahn A 95 bequem und stressfrei zu erreichen. Die S-Bahn-Haltestelle Ebenhausen-Schäftlarn erreichen Sie in ca. 10 Minuten zu Fuß und sind in ca. 30 Minuten später im Herzen Münchens, direkt am Marienplatz. Diese Kombination aus urbanem Leben, hoher Lebensqualität und zahlreichen Freizeitmöglichkeiten macht Zell zu einer der gefragtesten Wohnlagen auf dem Isarhochufer.

Número de propiedad: 24289022 - 82067 Zell – Schäftlarn

Contacto con el socio

Para más información, dirijase a su persona de contacto:

Bianca Stich

Untermarkt 1 Distrito de Bad Tölz-Wolfratshausen

E-Mail: bad.toelz@von-poll.com

To Disclaimer of von Poll Immobilien GmbH

www.von-poll.com