

Hamburg – Poppenbüttel

Terrassenwohnung im Herzen von Poppenbüttel!

Número de propiedad: 24101031



www.von-poll.com

PRECIO DE COMPRA: 425.000 EUR • SUPERFICIE HABITABLE: ca. 98 m² • HABITACIONES: 3

Número de propiedad: 24101031 - 22399 Hamburg – Poppenbüttel

- De un vistazo
- La propiedad
- Datos energéticos
- Planos de planta
- Una primera impresión
- Detalles de los servicios
- Todo sobre la ubicación
- Otros datos
- Contacto con el socio

Número de propiedad: 24101031 - 22399 Hamburg – Poppenbüttel

De un vistazo

Número de propiedad	24101031
Superficie habitable	ca. 98 m ²
Habitaciones	3
Dormitorios	2
Baños	1
Año de construcción	1971
Tipo de aparcamiento	1 x Aparcamiento subterráneo

Precio de compra	425.000 EUR
Piso	Planta baja
Comisión	Käuferprovision beträgt 3,57 % (inkl. MwSt.) des beurkundeten Kaufpreises
Modernización / Rehabilitación	2011
Estado de la propiedad	cuidado
Método de construcción	Sólido
Espacio utilizable	ca. 10 m ²
Características	Terraza, WC para invitados, Piscina, Sauna, Jardín / uso compartido, Cocina empotrada

Número de propiedad: 24101031 - 22399 Hamburg – Poppenbüttel

Datos energéticos

Tipo de calefacción	Calefacción por suelo radiante	Certificado energético	Certificado de consumo
Fuente de energía	Aceite	Consumo de energía final	163.30 kWh/m ² a
Certificado energético válido hasta	11.12.2033	Clase de eficiencia energética	F
Fuente de energía	Aceite	Año de construcción según el certificado energético	2001

Número de propiedad: 24101031 - 22399 Hamburg – Poppenbüttel

La propiedad



Número de propiedad: 24101031 - 22399 Hamburg – Poppenbüttel

La propiedad



Número de propiedad: 24101031 - 22399 Hamburg – Poppenbüttel

La propiedad



Número de propiedad: 24101031 - 22399 Hamburg – Poppenbüttel

La propiedad



Número de propiedad: 24101031 - 22399 Hamburg – Poppenbüttel

La propiedad



Número de propiedad: 24101031 - 22399 Hamburg – Poppenbüttel

La propiedad



Número de propiedad: 24101031 - 22399 Hamburg – Poppenbüttel

La propiedad



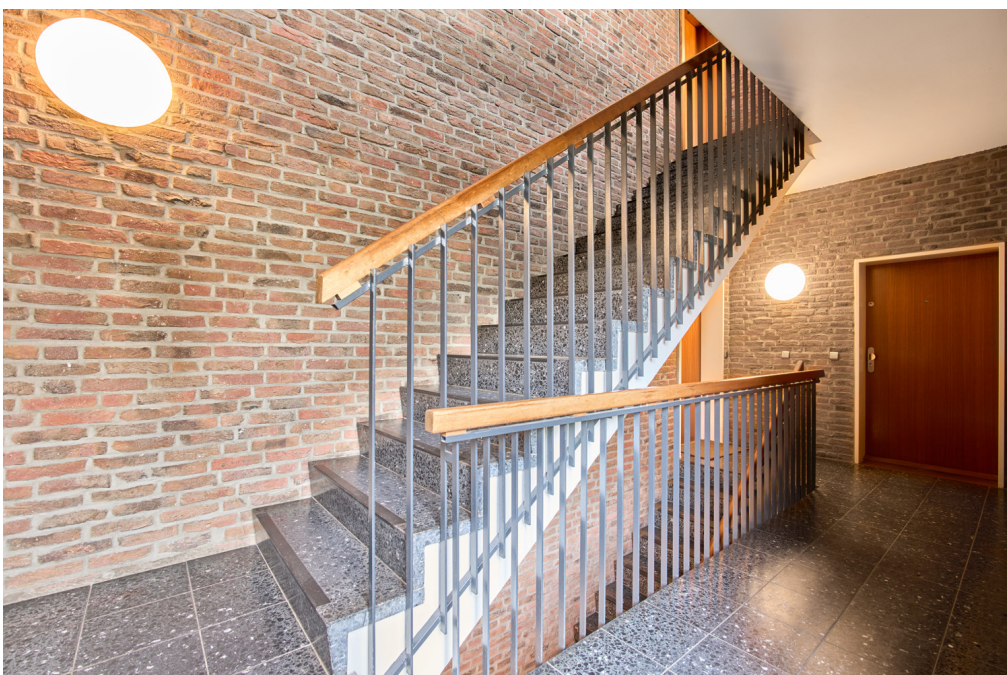
Número de propiedad: 24101031 - 22399 Hamburg – Poppenbüttel

La propiedad



Número de propiedad: 24101031 - 22399 Hamburg – Poppenbüttel

La propiedad



Número de propiedad: 24101031 - 22399 Hamburg – Poppenbüttel

La propiedad



Número de propiedad: 24101031 - 22399 Hamburg – Poppenbüttel

La propiedad



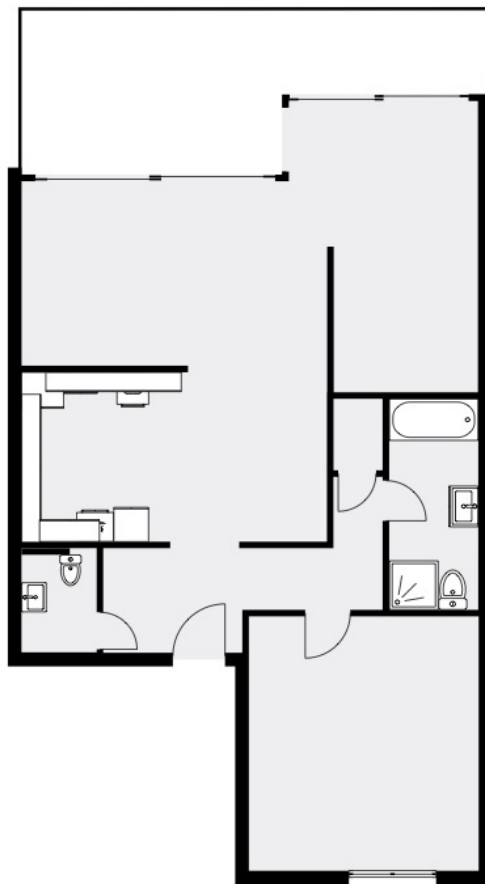
Número de propiedad: 24101031 - 22399 Hamburg – Poppenbüttel

La propiedad



Número de propiedad: 24101031 - 22399 Hamburg – Poppenbüttel

Planos de planta



Este plano no está a escala. Los documentos nos fueron entregados por el cliente. Por esta razón, no podemos garantizar la exactitud de la información.

Número de propiedad: 24101031 - 22399 Hamburg – Poppenbüttel

Una primera impresión

Diese helle 3-Zimmerwohnung befindet sich in einem gepflegten Mehrfamilienhaus aus dem Jahre 1971. Die gesamte Anlage verfügt über insgesamt 8 Wohneinheiten (4 pro Eingang) und ist auf einem ca. 1.893 m² großen Grundstück gelegen. Die gut geschnittene Wohnung bietet eine Wohnfläche von ca. 98 m², liegt im Erdgeschoss und eignet sich perfekt für Singles und Paare. Der Eingangsbereich öffnet sich direkt zum Wohnzimmer und schafft eine offene und einladende Atmosphäre. Das gesamte Wohnareal ist mit Fliesen und Teppich ausgelegt und sorgt für ein behagliches Wohngefühl. Vom Wohnzimmer aus gelangen Sie auf die nach Süden ausgerichtete Terrasse, die Ihnen einen herrlichen Ausblick ins Grüne und viel Sonnenschein bietet. Hier können Sie die warmen Tage des Jahres genießen und entspannen. Die Wohnung verfügt über zwei weitere helle und gut geschnittene Zimmer, eines davon bietet ebenfalls Zugang zur Terrasse. Eine offene, zeitlose Einbauküche mit Elektrogeräten der Marke Siemens rundet den Wohnkomfort ab. Das Badezimmer ist mit einem modernen Mix aus hellen Wand- sowie grauen Bodenfliesen gestaltet und verfügt über eine Badewanne und eine Dusche. Ein Gäste-WC und ein Hauswirtschaftsraum ergänzen das Angebot der Wohnung. Ein separater Kellerraum sowie ein komfortabler Tiefgaragenstellplatz sind ebenso vorhanden. Der gesamten Hausgemeinschaft steht zudem eine Waschküche im Kellergeschoss und eine Schwimmhalle zur Verfügung. Das monatliche Hausgeld inklusive der Instandsetzungsrücklage beträgt 730 € und beinhaltet alle relevanten Kosten für die Instandhaltung der Immobilie und der Schwimmhalle. Die Wohnung überzeugt nicht nur durch ihre praktische Raumaufteilung und die solide Bauweise, sondern auch durch die zentrale Lage. Die Infrastruktur ist ausgezeichnet - mit diversen Geschäften, Restaurants und öffentlichen Verkehrsmitteln in unmittelbarer Nähe. Haben wir Ihr Interesse geweckt? Für weitere Informationen und einen Besichtigungstermin stehen wir Ihnen jederzeit gerne zur Verfügung - wir freuen uns auf Sie!

Número de propiedad: 24101031 - 22399 Hamburg – Poppenbüttel

Detalles de los servicios

- * helle, moderne Einbauküche
- * elektrische Markise
- * elektrische Rollläden
- * Schwimmhalle mit Sauna

Número de propiedad: 24101031 - 22399 Hamburg – Poppenbüttel

Todo sobre la ubicación

Die Immobilie liegt im grünen Poppenbüttel in der Nähe zum Alsterlauf. Das Gebäude befindet sich in einer charmanten Seitenstraße mit einer ansprechenden umliegenden Bebauung. Der Alsterwanderweg ist nur wenige Gehminuten entfernt und lädt zu ausgedehnten Spaziergängen, Joggingrunden oder Radwanderungen ein. Alle Einkäufe des täglichen Bedarfs können am Poppenbüttler Markt bequem zu Fuß oder mit dem Rad erledigt werden. Darüber hinaus bietet Ihnen das exklusive Alstertal-Einkaufszentrum in der Nachbarschaft zahlreiche Geschäfte und eine ausgezeichnete Gourmetmeile - hier können Sie bei jedem Wetter nach Herzenslust shoppen. Der renommierte Golf- und Countryclub Treudelberg liegt in der direkten Nachbarschaft. Und für weitere sportliche Aktivitäten befinden sich der SC Poppenbüttel sowie das Meridian Spa & Fitness Alstertal sowie diverse weitere Sportvereine ganz in der Nähe. Auch für das Kulinarische müssen Sie Ihr Viertel nicht verlassen: Sowohl internationale als auch regionale Spezialitäten-Restaurants, welche weit über Poppenbüttel hinaus beliebt sind, können Sie von der Immobilie aus bequem fußläufig erreichen. Poppenbüttel verfügt zudem über eine sehr gute Anbindung. So erreichen Sie den Hauptbahnhof mit öffentlichen Verkehrsmitteln vom S-Bahnhof Poppenbüttel oder auch mit dem Auto in nur ca. 30 Minuten. Der Hamburger Flughafen ist ca. 15 Autominuten entfernt.

Número de propiedad: 24101031 - 22399 Hamburg – Poppenbüttel

Otros datos

Es liegt ein Energieverbrauchsausweis vor. Dieser ist gültig bis 11.12.2033. Endenergieverbrauch beträgt 163.30 kwh/(m²*a). Wesentlicher Energieträger der Heizung ist Öl. Das Baujahr des Objekts lt. Energieausweis ist 2001. Die Energieeffizienzklasse ist F. GELDWÄSCHE: Als Immobilienmaklerunternehmen ist die von Poll Immobilien GmbH nach § 2 Abs. 1 Nr. 14 und § 11 Abs. 1, 2 Geldwäschegesetz (GwG) dazu verpflichtet, bei der Begründung einer Geschäftsbeziehung die Identität des Vertragspartners festzustellen und zu überprüfen, bzw. sobald ein ernsthaftes Interesse an der Durchführung des Immobilienkaufvertrages besteht. Hierzu ist es erforderlich, dass wir nach § 11 Abs. 4 GwG die relevanten Daten Ihres Personalausweises festhalten (wenn Sie als natürliche Person handeln) – beispielsweise mittels einer Kopie. Bei einer juristischen Person benötigen wir eine Kopie des Handelsregisterauszugs, aus welchem der wirtschaftlich Berechtigte hervorgeht. Das Geldwäschegesetz sieht vor, dass der Makler die Kopien bzw. Unterlagen fünf Jahre aufbewahren muss. Als unser Vertragspartner haben Sie auch eine Mitwirkungspflicht nach § 11 Abs. 6 GwG. HAFTUNG: Wir weisen darauf hin, dass die von uns weitergegebenen Objektinformationen, Unterlagen, Pläne etc. vom Verkäufer bzw. Vermieter stammen. Eine Haftung für die Richtigkeit oder Vollständigkeit der Angaben übernehmen wir daher nicht. Es obliegt daher unseren Kunden, die darin enthaltenen Objektinformationen und Angaben auf ihre Richtigkeit hin zu überprüfen. Alle Immobilienangebote sind freibleibend und vorbehaltlich Irrtümer, Zwischenverkauf- und Vermietung oder sonstiger Zwischenverwertung. UNSER SERVICE FÜR SIE ALS EIGENTÜMER: Planen Sie den Verkauf oder die Vermietung Ihrer Immobilie, so ist es für Sie wichtig, deren Marktwert zu kennen. Lassen Sie kostenfrei und unverbindlich den aktuellen Wert Ihrer Immobilie professionell durch einen unserer Immobilienspezialisten einschätzen. Unser bundesweites und internationales Netzwerk ermöglicht es uns, Verkäufer bzw. Vermieter und Interessenten bestmöglich zusammenzuführen.

Número de propiedad: 24101031 - 22399 Hamburg – Poppenbüttel

Contacto con el socio

Para más información, dirijase a su persona de contacto:

Sandra Husemann

Poppenbütteler Weg 191a Hamburgo - Alstertal

E-Mail: hamburg.alstertal@von-poll.com

To Disclaimer of von Poll Immobilien GmbH

www.von-poll.com