

Montalcino – Toscana

Lujosa casa de piedra finamente reformada en Montalcino

Número de propiedad: IT242941378



www.von-poll.com

PRECIO DE COMPRA: 540.000 EUR • SUPERFICIE HABITABLE: ca. 115 m² • HABITACIONES: 4 • SUPERFICIE DEL TERRENO: 1.300 m²

Número de propiedad: IT242941378 - 53024 Montalcino – Toscana

- De un vistazo
- La propiedad
- Datos energéticos
- Una primera impresión
- Detalles de los servicios
- Todo sobre la ubicación
- Contacto con el socio

Número de propiedad: IT242941378 - 53024 Montalcino – Toscana

De un vistazo

Número de propiedad	IT242941378
Superficie habitable	ca. 115 m ²
Ocupación a partir de	01.06.2025
Habitaciones	4
Dormitorios	2
Baños	3
Tipo de aparcamiento	1 x Otros

Precio de compra	540.000 EUR
Casa	Casa unifamiliar
Comisión	Sujeto a comisión
Espacio total	ca. 115 m ²

Número de propiedad: IT242941378 - 53024 Montalcino – Toscana

Datos energéticos

Tipo de calefacción	Sistema de calefacción de una sola planta
Fuente de energía	Bomba de calor aire-agua
Información energética	En trámite

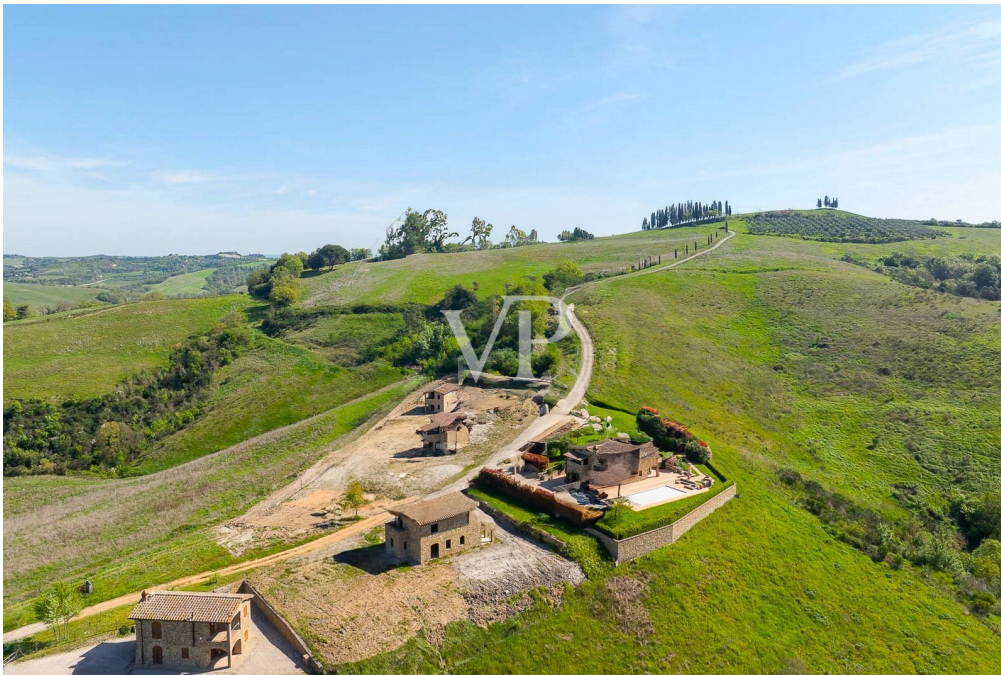
Número de propiedad: IT242941378 - 53024 Montalcino – Toscana

La propiedad



Número de propiedad: IT242941378 - 53024 Montalcino – Toscana

La propiedad



Número de propiedad: IT242941378 - 53024 Montalcino – Toscana

La propiedad



Número de propiedad: IT242941378 - 53024 Montalcino – Toscana

La propiedad



Número de propiedad: IT242941378 - 53024 Montalcino – Toscana

La propiedad

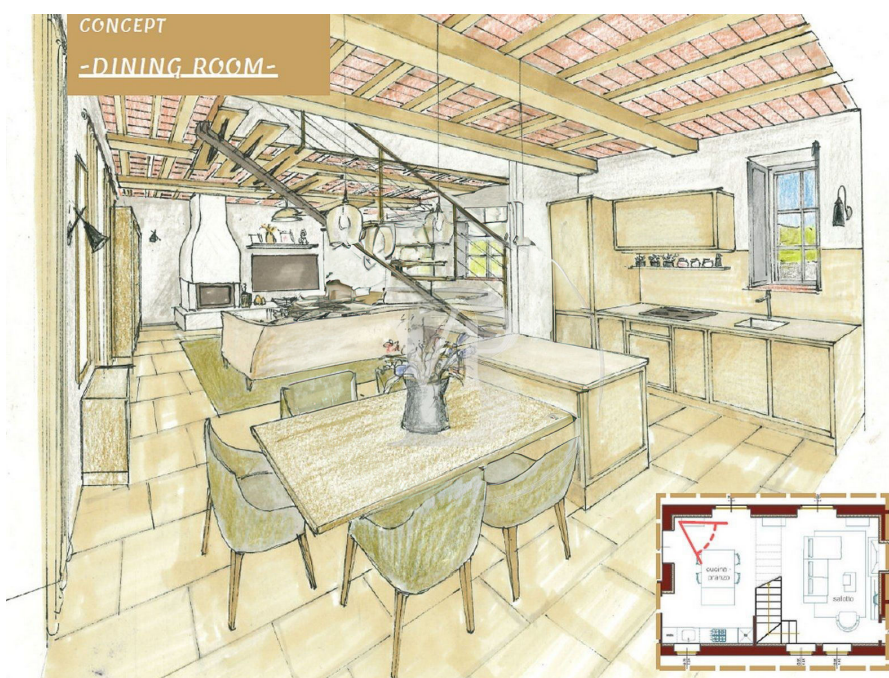


CONCEPT
-MASTER BEDROOM-



Número de propiedad: IT242941378 - 53024 Montalcino – Toscana

La propiedad



Número de propiedad: IT242941378 - 53024 Montalcino – Toscana

La propiedad



Número de propiedad: IT242941378 - 53024 Montalcino – Toscana

Una primera impresión

Situado en la hermosa Val d'Orcia y las Crete Senesi, ofrecemos a la venta una casa de campo de piedra con un gran jardín exclusivo de aproximadamente 1300 metros cuadrados con vistas panorámicas. Accesible a través de un pintoresco camino de tierra bordeado por majestuosos cipreses, esta propiedad se encuentra dentro de una pequeña aldea de campo compuesta por 7 unidades independientes de piedra y está situada en una posición montañosa, a medio camino entre San Giovanni d'Asso (9 km) y Montalcino (13 km). Con una superficie de aproximadamente 115 metros cuadrados en dos niveles, la casa de campo cuenta con una amplia zona de estar, que incluye una sala de estar, un comedor, una cocina, un baño, un lavadero y una hermosa terraza con vistas al jardín en la planta baja. En la primera planta hay dos dormitorios dobles con cuartos de baño en suite y acceso a una terraza exterior. La renovación de esta propiedad encarna la armonía con la naturaleza y ofrecerá todas las comodidades modernas de una residencia exclusiva. La finalización está prevista para junio de 2025, con especificaciones detalladas de las obras previstas, incluidos los materiales elegidos para los acabados interiores y las obras de ingeniería previstas. Se espera que la casa sea de clase energética A. En la zona de aparcamiento también se incluye una cochera exclusiva. En el exterior, se puede añadir al jardín un solarium con bañera de hidromasaje. Estas mejoras no están incluidas en el precio de venta, pero pueden ser facilitadas por socios especializados. Además, existe la posibilidad de consultar a un profesional para el paisajismo y la asistencia con el diseño de interiores. La ciudad más cercana, San Giovanni d'Asso, está a sólo 9 km, mientras que a otros destinos populares como Montalcino (13 km), Siena (40 km), Pienza (21 km), Bagno Vignoni (16 km) y San Quirico d'Orcia (12 km) se puede llegar en media hora en coche. Además, Roma está a sólo 200 km y Florencia a 120 km.

Número de propiedad: IT242941378 - 53024 Montalcino – Toscana

Detalles de los servicios

Jardín privado

Garaje exclusivo

Clase energética A

Posible bañera de hidromasaje

Profesional para paisajismo y asistencia en diseño de interiores

Número de propiedad: IT242941378 - 53024 Montalcino – Toscana

Todo sobre la ubicación

La ciudad más cercana, San Giovanni d'Asso, está a sólo 9 km, mientras que a otros destinos populares como Montalcino (13 km), Siena (40 km), Pienza (21 km), Bagno Vignoni (16 km) y San Quirico d'Orcia (12 km) se puede llegar en media hora en coche. Además, Roma está a sólo 200 km y Florencia a 120 km.

Número de propiedad: IT242941378 - 53024 Montalcino – Toscana

Contacto con el socio

Para más información, diríjase a su persona de contacto:

Christian Weissensteiner

Corso Italia 1 Milán
E-Mail: milano@von-poll.com

To Disclaimer of von Poll Immobilien GmbH

www.von-poll.com