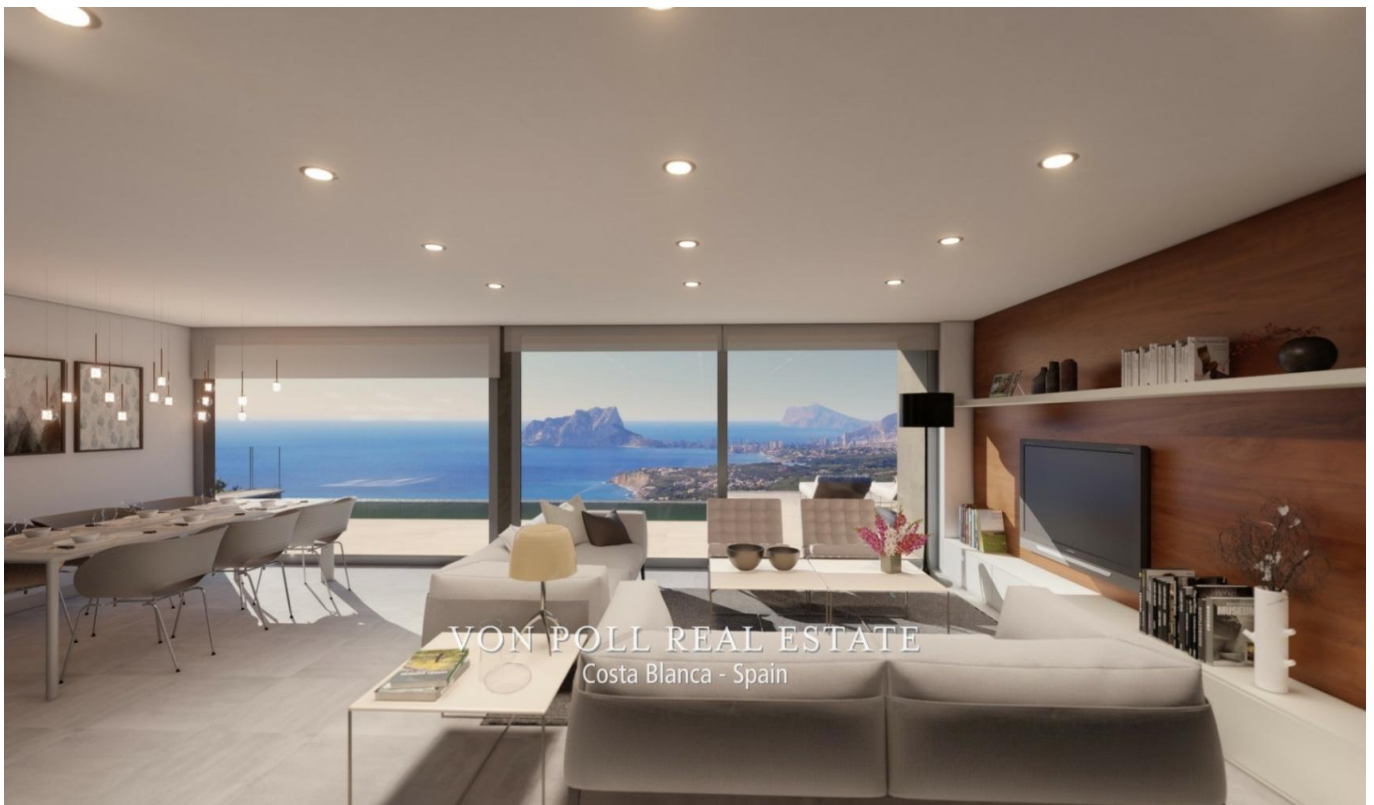


Benitachell

# Villa de lujo con vistas al mar

Número de propiedad: NE1296V



PRECIO DE COMPRA: 1.824.000 EUR • SUPERFICIE HABITABLE: ca. 170 m<sup>2</sup> • HABITACIONES: 3

Número de propiedad: NE1296V - Benitachell

- De un vistazo
- La propiedad
- Datos energéticos
- Una primera impresión
- Contacto con el socio

Número de propiedad: NE1296V - Benitachell

## De un vistazo

Número de propiedad	NE1296V	Precio de compra	1.824.000 EUR
Superficie habitable	ca. 170 m <sup>2</sup>	Casa	Villa
Habitaciones	3	Espacio total	ca. 507 m <sup>2</sup>
Dormitorios	3	Características	Piscina
Baños	3		

Número de propiedad: NE1296V - Benitachell

## Datos energéticos

Certificado energético	0.00
Consumo de energía final	0.00 kWh/m <sup>2</sup> a

Número de propiedad: NE1296V - Benitachell

## La propiedad



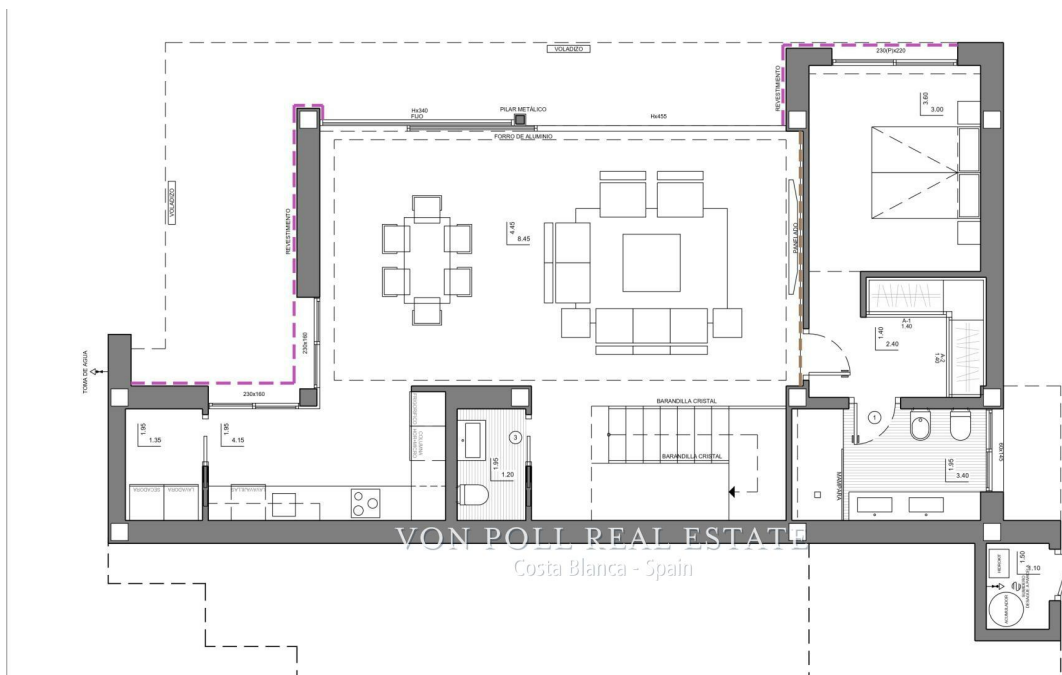
Número de propiedad: NE1296V - Benitachell

## La propiedad



Número de propiedad: NE1296V - Benitachell

## La propiedad



Número de propiedad: NE1296V - Benitachell

## Una primera impresión

NE1296V Ven a conocer tu nuevo Hogar en la Costa Blanca. Exclusivo proyecto de villa de lujo situada en las las Cumbres del Sol. Una obra maestra contemporánea con una ubicación elevada desde donde gozar de una de la más espectaculares vistas de la Costa Blanca, unas vistas con el mar como principal protagonista. Esta espectacular villa dispone de tres dormitorios, uno de ellos con baño en suite y un amplio vestidor, desde los que se disfruta de las maravillosas vistas al mar. En el exterior los espacios se han diseñado para disfrutar del benévolo clima mediterráneo, con varias opciones de ocio al aire libre, gran terraza, piscina con sinfín, barbacoa, zonas ajardinadas, porches, comedor de verano. Todo a tu disposición para disfrutar del sol de la Costa Blanca. Una villa perfecta para convertirse en su nueva vivienda principal o para disfrutar del verano o largas temporadas, con la planta principal ideal para una pareja, con su dormitorio en suite, comedor, cocina, aseo de cortesía, para disfrutar del día a día y una segunda planta con otros dos dormitorios, para los hijos, las visitas, además de un sótano en la planta baja con terraza privada ideal para varios usos, gimnasio, despacho, sala de cine, etc. Con una ubicación envidiable, junto a calas y playas espectaculares, rodeada de naturaleza, con una oferta de gastronomía y ocio única, bien comunicada con dos aeropuertos internacionales a menos de 100Km, y estratégicamente situada entre Alicante y Valencia ciudad, un paraíso en la Costa Blanca Norte. Contacta hoy mismo para comprar la casa de tus sueños en la Costa Blanca, Von Poll Costa Blanca Team [IW]



Número de propiedad: NE1296V - Benitachell

## Contacto con el socio

Para más información, diríjase a su persona de contacto:

Yohanne Pezham Goergens & Nicolai Jensen

---

Carrer Benidorm, 2 Costa Blanca  
E-Mail: [calpe@von-poll.com](mailto:calpe@von-poll.com)

*To Disclaimer of von Poll Immobilien GmbH*

---

[www.von-poll.com](http://www.von-poll.com)