

Berlin

Einfamilienhaus mit Pool, Carport und herrlichem Garten

Número de propiedad: 24087043

FÜR SIE IN DEN BESTEN LAGEN

VP VON POLL
IMMOBILIEN

PRECIO DE COMPRA: 563.000 EUR • SUPERFICIE HABITABLE: ca. 112 m² • HABITACIONES: 4.5 • SUPERFICIE DEL TERRENO: 540 m²

Número de propiedad: 24087043 - 13587 Berlin

- De un vistazo
- La propiedad
- Datos energéticos
- Una primera impresión
- Detalles de los servicios
- Todo sobre la ubicación
- Otros datos
- Contacto con el socio

Número de propiedad: 24087043 - 13587 Berlin

De un vistazo

Número de propiedad	24087043
Superficie habitable	ca. 112 m ²
Tipo de techo	Techo a dos aguas
Habitaciones	4.5
Dormitorios	3
Baños	2
Año de construcción	1935
Tipo de aparcamiento	2 x Puerto de coches

Precio de compra	563.000 EUR
Casa	Casa unifamiliar
Comisión	Käuferprovision beträgt 3,57 % (inkl. MwSt.) des beurkundeten Kaufpreises
Modernización / Rehabilitación	2012
Estado de la propiedad	cuidado
Método de construcción	Sólido
Espacio utilizable	ca. 91 m ²
Características	Terraza, WC para invitados, Piscina, Jardín / uso compartido, Cocina empotrada

Número de propiedad: 24087043 - 13587 Berlin

Datos energéticos

Fuente de energía	Gas natural ligero	Certificado energético	Certificado energético
Certificado energético válido hasta	27.01.2035	Demanda de energía final	261.00 kWh/m ² a
		Clase de eficiencia energética	H
		Año de construcción según el certificado energético	1935

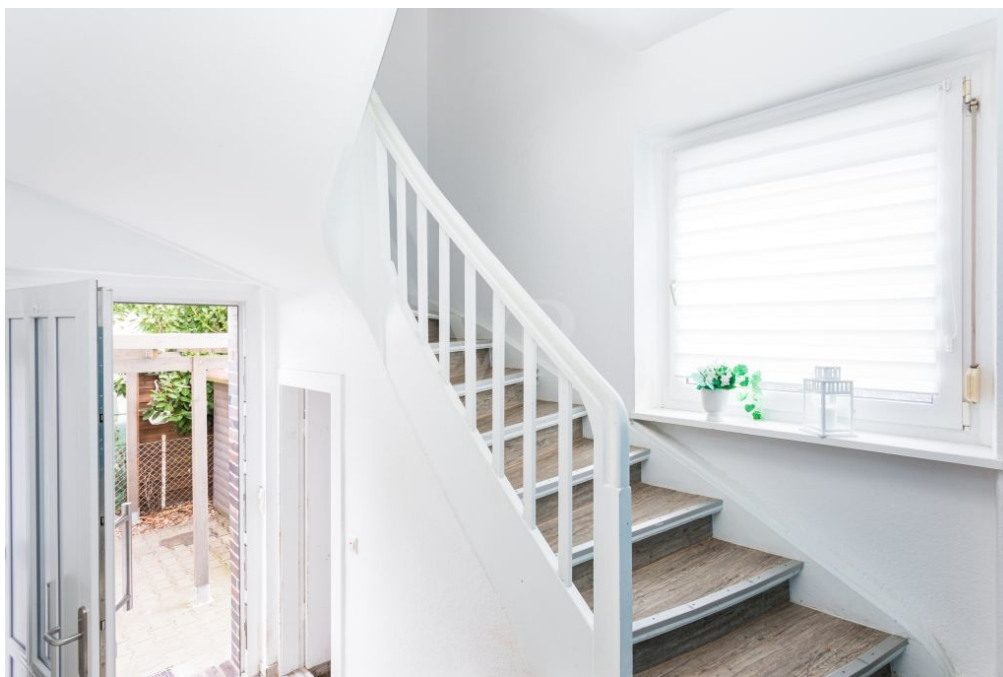
Número de propiedad: 24087043 - 13587 Berlin

La propiedad



Número de propiedad: 24087043 - 13587 Berlin

La propiedad



Capital



MAKLER-KOMPASS

HEFT 10/2024

Top-Makler Berlin



Höchstnote für
von Poll Immobilien
Spandau

Quelle: IIB Institut
IM TEST: 3.904 Makler

GÜLTIG BIS: 10/25

Número de propiedad: 24087043 - 13587 Berlin

La propiedad

Handelsblatt

**TOP
Kunden-
Beratung**

2024

VON POLL IMMOBILIEN

Im Vergleich: 31 Immobilienmakler
ServiceValue GmbH
11.06.2024

FÜR SIE IN DEN BESTEN LAGEN



Gern informieren wir
Sie persönlich über weitere
Details zur Immobilie.

Vereinbaren Sie einen
Besichtigungstermin:

T.: 0800 - 333 33 09

www.von-poll.com

Número de propiedad: 24087043 - 13587 Berlin

Una primera impresión

Das im Jahre 1935 massiv gebaute Siedlungshaus besticht durch die gute Raumaufteilung und die solide Bauweise. Das giebelständige Haus freut sich auf eine kleine Familie, die den Charme dieses Hauses und den herrlichen Garten mit Pool zu schätzen weiß. Seit den 90er Jahren wurden immer wieder die nötigen Modernisierungen durchgeführt, so wurde die Haustür, die Böden, die Küche und die Heizung in den letzten Jahren neu eingebracht. Das helle, großzügige Wohn- Esszimmer ist das Herzstück dieses Hauses. Hier haben Sie viel Platz um Ihre Familie oder Freunde zu bewirten und gemütliche Abende zu verbringen. Die moderne Küche ist komplett ausgestattet und mit vielen Einbauelementen und Schränken versehen. Das Bad in dieser Etage ist mit einer Dusche ausgestattet. Im Obergeschoss stehen Ihnen drei Schlafzimmer zur Verfügung, teilweise mit frei gelegten Dachbalken und schönen Fensterbändern. Das in grau-weiß geflieste Badezimmer bietet Ihnen eine gemütliche Wanne. Der Spitzboden ist über eine kleine Dachtreppe zu erreichen und kann als großzügige Abstellfläche genutzt werden - grundsätzlich wäre auch ein Ausbau denkbar. Im Keller gibt es diverse Räume zu Hobby- und Lagerzwecken. Eine Gasheizung aus dem Jahre 2009 sorgt für die Wärme und das warme Wasser. Der wunderschöne Garten ist mit viel Liebe zu einer echten Sommeroase bebaut worden - ein Pool mit Technik, eine überdachte Terrasse und ein Grillhäuschen mit Bar warten auf Ihre Partyideen! Ein Carport und ein Schuppen runden das Angebot ab. Das gesamte Grundstück ist umzäunt und mit Hecken und Sträuchern bewachsen. Gerne besichtigen wir mit Ihnen dieses charmante Siedlungshaus und freuen uns auf Ihre Interesse!

Número de propiedad: 24087043 - 13587 Berlin

Detalles de los servicios

- Massiv erbautes Siedlungshaus
- Zweifach verglaste Fenster aus den 90er Jahren
- Küche ca. 2020
- Gäste WC mit Dusche
- Laminatböden im EG und OG von ca. 2016
- Badezimmer mit Wanne im OG
- Sonniger Garten mit Pool
- Diverse Gartenhäuschen
- Carport

Número de propiedad: 24087043 - 13587 Berlin

Todo sobre la ubicación

Dieses großzügige Einfamilienhaus befindet sich in beehrter Grünlage. In wenigen Minuten gelangen Sie fußläufig in den Spandauer Stadforst - ein weitreichendes Naherholungsgebiet mit vielfältigen Möglichkeiten der Freizeitgestaltung. Die nahe gelegenen Parkanlagen laden zum Spazieren oder zu ausgedehnten Fahrradtouren ein. Die Nachbarschaft ist geprägt von gepflegten Einfamilienhäusern auf großzügigen Grundstücken. Stilvolles Ambiente und eine sehr gute Infrastruktur zeichnet diesen Stadtteil aus. Die Altstadt Spandau – eine der schönsten Fußgängerzonen Berlins, ist mit Bus oder mit dem Auto schnell zu erreichen. Die Anbindung an die Berliner City ist durch das öffentliche Verkehrsnetz und per Auto sehr gut. Hakenfelde ist über mehrere Buslinien an den zentralen Bahnhof Spandau angebunden, von wo aus Anschlüsse in die Berliner Innenstadt bestehen. Als Hauptverkehrsstraßen durch Hakenfelde führen vom Falkenseer Platz die Schönwalder Straße und Schönwalder Allee nach Schönwalde-Glien bzw. die Neuendorfer- und Streitstraße sowie Niederneuendorfer Allee nach Hennigsdorf. Eine Autofähre pendelt am Aalemannufer zwischen Hakenfelde und Tegelort über die Havel.

Número de propiedad: 24087043 - 13587 Berlin

Otros datos

Es liegt ein Energiebedarfsausweis vor. Dieser ist gültig bis 27.1.2035. Endenergiebedarf beträgt 261.00 kWh/(m²*a). Wesentlicher Energieträger der Heizung ist Erdgas leicht. Das Baujahr des Objekts lt. Energieausweis ist 1935. Die Energieeffizienzklasse ist H. Unser Service für Sie als Eigentümer: Wir bewerten gern kostenfrei Ihre Immobilie entsprechend dem aktuellen Marktwert, entwickeln eine Ihrem Objekt angepasste Verkaufsstrategie und stehen Ihnen bis zum erfolgreichen Verkauf zur Verfügung. VON POLL IMMOBILIEN steht als Maklerunternehmen mit seinen Mitarbeitern und Kollegen für die Werte Seriosität, Zuverlässigkeit und Diskretion. Unser bundesweites und internationales Netzwerk ermöglicht es uns, Verkäufer bzw. Vermieter und Interessenten bestmöglich zusammenzuführen. Wir können Ihnen bereits in den ersten Gesprächen mitteilen, wie viele vorgemerkte Suchinteressenten wir haben. Kommen Sie einfach bei uns vorbei, rufen Sie uns an oder senden Sie uns eine E-Mail – wir freuen uns, Sie kennen zu lernen. Wir weisen darauf hin, dass die von uns weitergegebenen Objektinformationen, Unterlagen, Pläne etc. vom Veräußerer bzw. Vermieter stammen. Eine Haftung für die Richtigkeit oder Vollständigkeit der Angaben übernehmen wir daher nicht. Es obliegt daher unseren Kunden, die darin enthaltenen Objektinformationen und Angaben auf ihre Richtigkeit hin zu überprüfen. Wir bitten Sie um Verständnis, dass wir die vollständigen Angaben zur Immobilie nur übermitteln können, wenn uns alle Kontaktdaten des Interessenten (Wohnanschrift, Telefon, ...) vorliegen.

Número de propiedad: 24087043 - 13587 Berlin

Contacto con el socio

Para más información, diríjase a su persona de contacto:

Birte Baumgarten

Gatower Straße 95 Berlín - Spandau

E-Mail: spandau@von-poll.com

To Disclaimer of von Poll Immobilien GmbH

www.von-poll.com