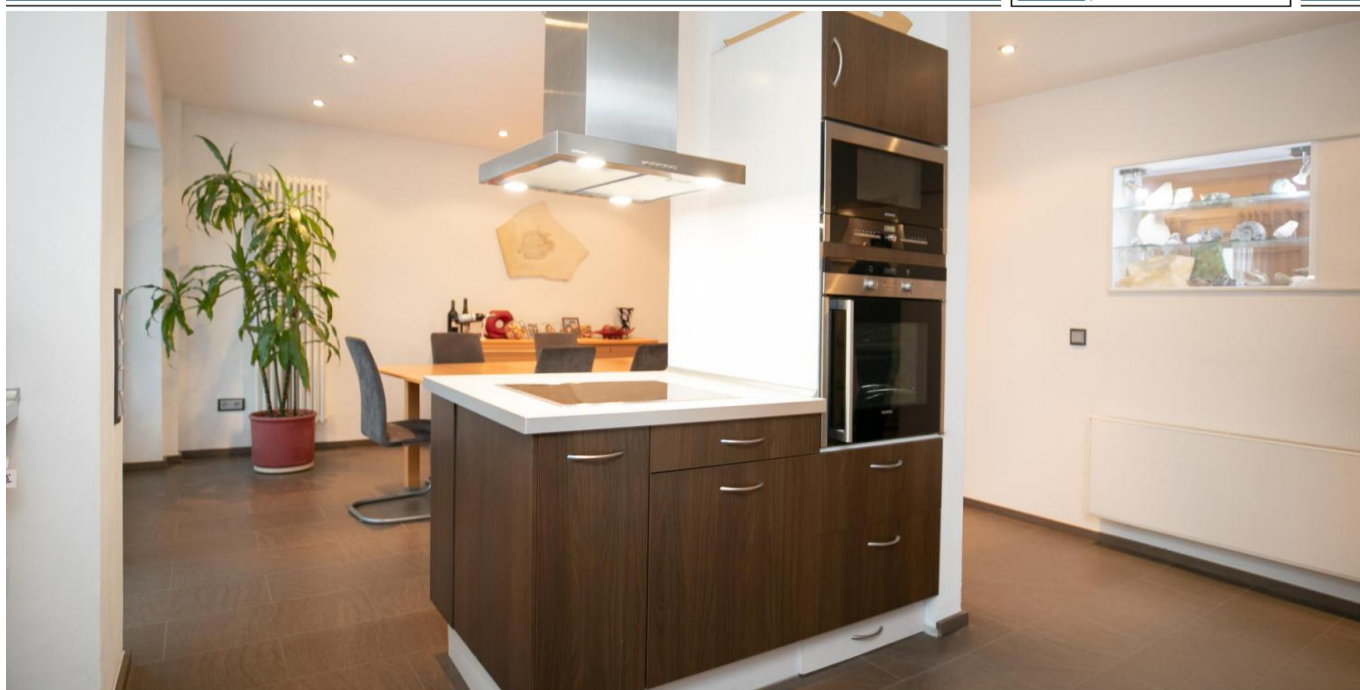


Rödermark – Urberach

Viel Platz für die Familie in ruhiger und familienfreundlicher Lage von Urberach

Número de propiedad: 24004063



www.von-poll.com

PRECIO DE COMPRA: 649.000 EUR • SUPERFICIE HABITABLE: ca. 178 m² • HABITACIONES: 6 • SUPERFICIE DEL TERRENO: 561 m²

Número de propiedad: 24004063 - 63322 Rödermark – Urberach

- De un vistazo
- La propiedad
- Datos energéticos
- Una primera impresión
- Detalles de los servicios
- Todo sobre la ubicación
- Otros datos
- Contacto con el socio

Número de propiedad: 24004063 - 63322 Rödermark – Urberach

De un vistazo

Número de propiedad	24004063	Precio de compra	649.000 EUR
Superficie habitable	ca. 178 m ²	Casa	Casa unifamiliar
Tipo de techo	Techo a dos aguas	Comisión	Käuferprovision beträgt 3,57 % (inkl. MwSt.) des beurkundeten Kaufpreises
Habitaciones	6	Modernización / Rehabilitación	2016
Dormitorios	4	Estado de la propiedad	cuidado
Baños	2	Método de construcción	Sólido
Año de construcción	1964	Espacio utilizable	ca. 60 m ²
Tipo de aparcamiento	1 x Plaza de aparcamiento exterior, 1 x Garaje	Características	Terraza, WC para invitados, Balcón

Número de propiedad: 24004063 - 63322 Rödermark – Urberach

Datos energéticos

Tipo de calefacción	Calefacción central	Certificado energético	Certificado energético
Fuente de energía	Gas	Demanda de energía final	253.00 kWh/m ² a
Certificado energético válido hasta	17.12.2034	Clase de eficiencia energética	H
Fuente de energía	Gas	Año de construcción según el certificado energético	1961

Número de propiedad: 24004063 - 63322 Rödermark – Urberach

La propiedad



Número de propiedad: 24004063 - 63322 Rödermark – Urberach

La propiedad



Número de propiedad: 24004063 - 63322 Rödermark – Urberach

La propiedad



Número de propiedad: 24004063 - 63322 Rödermark – Urberach

La propiedad



Número de propiedad: 24004063 - 63322 Rödermark – Urberach

La propiedad



Número de propiedad: 24004063 - 63322 Rödermark – Urberach

La propiedad



Número de propiedad: 24004063 - 63322 Rödermark – Urberach

La propiedad



Número de propiedad: 24004063 - 63322 Rödermark – Urberach

La propiedad



FÜR SIE IN DEN BESTEN LAGEN



Gern informieren wir
Sie persönlich über weitere
Details zur Immobilie.

Vereinbaren Sie einen
Besichtigungstermin:

T.: 06103 - 48 62 90

www.von-poll.com

Número de propiedad: 24004063 - 63322 Rödermark – Urberach

Una primera impresión

Das fast vollständig modernisierte Einfamilienhaus mit viel Platz für die Familie befindet sich in unmittelbarer Nähe zum Landschaftsschutzgebiet "Grüne Mitte" in Urberach. Die Regionalbahn nach Frankfurt und ein großes Einkaufszentrum erreichen Sie in ca. 12 Gehminuten. Der Keller, das Erdgeschoss und das Obergeschoss wurden vollständig saniert, inklusive Elektrik und Wasserleitungen in 2012. Außerdem wurden alle Fenster erneuert. Sie betreten das Haus durch eine Eingangsdiele mit großer Garderobe und anschließendem Gäste-WC. Von der Diele gelangen Sie in den großen Wohn-/Essbereich mit einer offenen Küche. Die Kochinsel lädt zum gemeinsamen Kochen und Kommunizieren ein. Der Essbereich bietet einen Zugang auf die ca. 20 m² große Terrasse mit Blick auf das Landschaftsschutzgebiet und Zugang in den Naturgarten. Über das Treppenhaus gelangen Sie in das Obergeschoss. Hier befinden sich drei Zimmer, eines davon mit Zugang auf den Balkon und Blick in den Garten. Das größte der drei Zimmer verfügt zusätzlich über einen begehbaren Kleiderschrank. Das großzügige Badezimmer ist mit hochwertigen Badmöbeln, Doppelwaschbecken, Badewanne und bodengleicher Dusche ausgestattet. Im Dachgeschoss befindet sich ein Dachstudio mit eigenem Duschbad und einer kleinen Kochnische. Das Studio wurde bis auf die Fenster noch nicht modernisiert. Das Kellergeschoss besteht aus einem Heizungsraum, einem Waschkeller, einer Werkstatt und einem klassischen Lagerraum. Vom Keller hat man zusätzlich einen Zugang in den Garten. Ein Highlight ist der in den letzten Jahren liebevoll und mit viel Sachverstand angelegte Naturgarten. Einheimische Gehölze und Stauden, sowie verschiedene Strukturräume bieten Igel und Eidechsen ein perfektes zu Hause mit ausreichend Nahrung. Ein Gartenhäuschen bietet Platz für die Gartengeräte, die zur Bewirtschaftung der vier Beete zum Gemüseanbau benötigt werden. Zwei große Kompostbehälter bevorraten ausreichend nährstoffreiche Erde. Am Haus befindet sich außerdem eine Garage und ein Stellplatz. Gerne geben wir Ihnen nähere Auskunft über das Familienidyll im Grünen.

Número de propiedad: 24004063 - 63322 Rödermark – Urberach

Detalles de los servicios

- Neue Haustür
- Elektrische und steuerbare Rollläden
- Dreifach verglaste Fenster
- Fliesen und Laminatböden
- Einbauküche mit Kochinsel
- Neue Heizkörper (EG und OG)
- Großes Tageslichtbad mit hochwertigen Badmöbeln, Badewanne und Dusche
- Balkon und Terrasse
- Dachstudio mit Duschbad
- Glasfaseranschluss im Haus (bis 1000 Mbits verfügbar)
- Naturgarten
- Kellerräume
- Garage

Número de propiedad: 24004063 - 63322 Rödermark – Urberach

Todo sobre la ubicación

Rödermark liegt in unmittelbarer Nähe zu den Städten Frankfurt, Offenbach, Darmstadt, Wiesbaden und Mainz und bietet dennoch die Ruhe und die Geborgenheit einer mittelgroßen Stadt, die etwa 28.000 Einwohner hat. Drei Grundschulen, eine integrierte Gesamtschule mit einem gymnasialen Zweig, eine gute Ärzte- und Einkaufsstruktur, Museen und viele Restaurants sorgen für eine gute Infrastruktur. Mehrere Supermärkte, Gartencenter, Baumärkte und SB-Warenhäuser sind nur wenige Minuten entfernt. In 20 Autominuten ist man in Frankfurt-City oder am Frankfurter Flughafen. Nach Frankfurt, Offenbach, Darmstadt und Dieburg gibt es gute Bus- (OF-45, OF46, OF95, 674, 679, 684) oder S-Bahnverbindungen (S 1). Die Autobahnen A 661, A 3, und A 5 sind schnell zu erreichen.

Número de propiedad: 24004063 - 63322 Rödermark – Urberach

Otros datos

Es liegt ein Energiebedarfsausweis vor. Dieser ist gültig bis 17.12.2034.
Endenergiebedarf beträgt 253.00 kwh/(m²*a). Wesentlicher Energieträger der Heizung ist Gas. Das Baujahr des Objekts lt. Energieausweis ist 1961. Die Energieeffizienzklasse ist H. GELDWÄSCHE: Als Immobilienmaklerunternehmen ist die von Poll Immobilien GmbH nach § 2 Abs. 1 Nr. 14 und § 11 Abs. 1, 2 Geldwäschegesetz (GwG) dazu verpflichtet, bei der Begründung einer Geschäftsbeziehung die Identität des Vertragspartners festzustellen und zu überprüfen, bzw. sobald ein ernsthaftes Interesse an der Durchführung des Immobilienkaufvertrages besteht. Hierzu ist es erforderlich, dass wir nach § 11 Abs. 4 GwG die relevanten Daten Ihres Personalausweises festhalten (wenn Sie als natürliche Person handeln) – beispielsweise mittels einer Kopie. Bei einer juristischen Person benötigen wir eine Kopie des Handelsregisterauszugs, aus welchem der wirtschaftlich Berechtigte hervorgeht. Das Geldwäschegesetz sieht vor, dass der Makler die Kopien bzw. Unterlagen fünf Jahre aufbewahren muss. Als unser Vertragspartner haben Sie auch eine Mitwirkungspflicht nach § 11 Abs. 6 GwG.
HAFTUNG: Wir weisen darauf hin, dass die von uns weitergegebenen Objektinformationen, Unterlagen, Pläne etc. vom Verkäufer bzw. Vermieter stammen. Eine Haftung für die Richtigkeit oder Vollständigkeit der Angaben übernehmen wir daher nicht. Es obliegt daher unseren Kunden, die darin enthaltenen Objektinformationen und Angaben auf ihre Richtigkeit hin zu überprüfen. Alle Immobilienangebote sind freibleibend und vorbehaltlich Irrtümer, Zwischenverkauf- und Vermietung oder sonstiger Zwischenverwertung. UNSER SERVICE FÜR SIE ALS EIGENTÜMER: Planen Sie den Verkauf oder die Vermietung Ihrer Immobilie, so ist es für Sie wichtig, deren Marktwert zu kennen. Lassen Sie kostenfrei und unverbindlich den aktuellen Wert Ihrer Immobilie professionell durch einen unserer Immobilienspezialisten einschätzen. Unser bundesweites und internationales Netzwerk ermöglicht es uns, Verkäufer bzw. Vermieter und Interessenten bestmöglich zusammenzuführen.

Número de propiedad: 24004063 - 63322 Rödermark – Urberach

Contacto con el socio

Para más información, dirijase a su persona de contacto:

Claudia Breforth & Sabrina Trippel

Fahrgasse 41 Dreieich y al sur de las puertas de Fráncfort

E-Mail: dreieich@von-poll.com

To Disclaimer of von Poll Immobilien GmbH

www.von-poll.com