

Bretzfeld / Rappach – Bretzfeld

# Moderne Maisonette-Wohnung – Erstbezug nach Kernsanierung mit Terrasse & Stellplatz

Número de propiedad: 25188027



[www.von-poll.com](http://www.von-poll.com)

PRECIO DE COMPRA: 395.000 EUR • SUPERFICIE HABITABLE: ca. 97 m<sup>2</sup> • HABITACIONES: 4

Número de propiedad: 25188027 - 74626 Bretzfeld / Rappach – Bretzfeld

- De un vistazo
- La propiedad
- Datos energéticos
- Planos de planta
- Una primera impresión
- Detalles de los servicios
- Todo sobre la ubicación
- Otros datos
- Contacto con el socio

Número de propiedad: 25188027 - 74626 Bretzfeld / Rappach – Bretzfeld

## De un vistazo

Número de propiedad	25188027
Superficie habitable	ca. 97 m <sup>2</sup>
Habitaciones	4
Dormitorios	3
Baños	1
Año de construcción	1920
Tipo de aparcamiento	1 x Plaza de aparcamiento exterior

Precio de compra	395.000 EUR
Piso	Dúplex
Comisión	Käuferprovision beträgt 3,57 % (inkl. MwSt.) des beurkundeten Kaufpreises
Modernización / Rehabilitación	2024
Estado de la propiedad	Estructura
Método de construcción	Sólido
Características	Terraza, WC para invitados, Cocina empotrada

Número de propiedad: 25188027 - 74626 Bretzfeld / Rappach – Bretzfeld

## Datos energéticos

Tipo de calefacción	Calefacción central	Certificado energético	Certificado energético
Fuente de energía	Bomba de calor aire-agua	Demanda de energía final	25.80 kWh/m <sup>2</sup> a
Certificado energético válido hasta	10.05.2034	Clase de eficiencia energética	A+
Fuente de energía	Bomba de calor aire-agua	Año de construcción según el certificado energético	2020

Número de propiedad: 25188027 - 74626 Bretzfeld / Rappach – Bretzfeld

## La propiedad



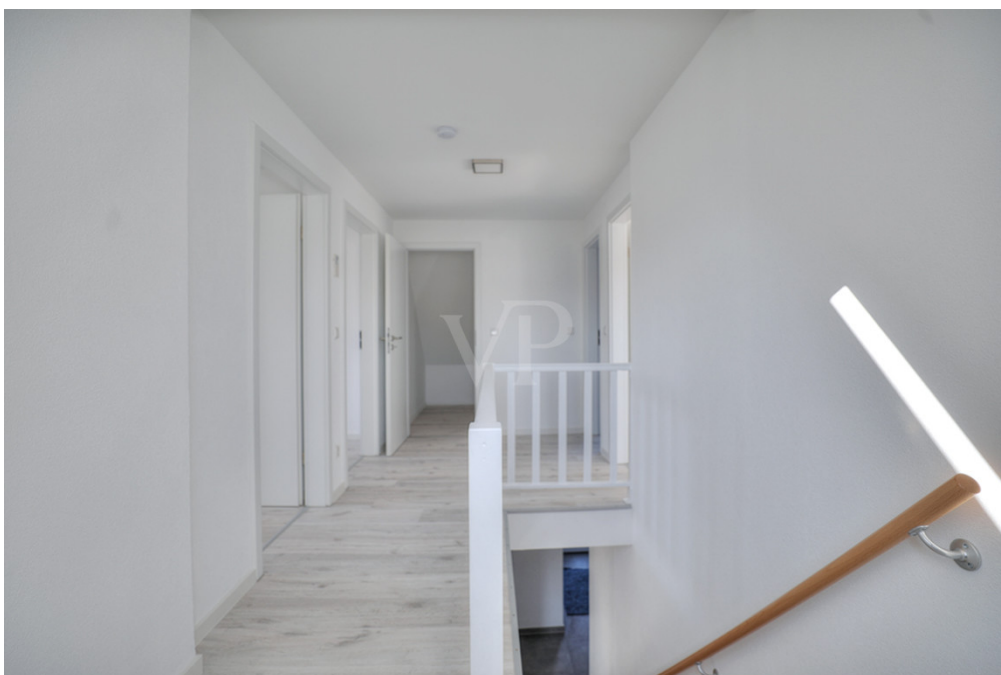
Número de propiedad: 25188027 - 74626 Bretzfeld / Rappach – Bretzfeld

## La propiedad



Número de propiedad: 25188027 - 74626 Bretzfeld / Rappach – Bretzfeld

## La propiedad



Número de propiedad: 25188027 - 74626 Bretzfeld / Rappach – Bretzfeld

## La propiedad





Número de propiedad: 25188027 - 74626 Bretzfeld / Rappach – Bretzfeld

## La propiedad



Número de propiedad: 25188027 - 74626 Bretzfeld / Rappach – Bretzfeld

## La propiedad



Número de propiedad: 25188027 - 74626 Bretzfeld / Rappach – Bretzfeld

## La propiedad



Número de propiedad: 25188027 - 74626 Bretzfeld / Rappach – Bretzfeld

## La propiedad



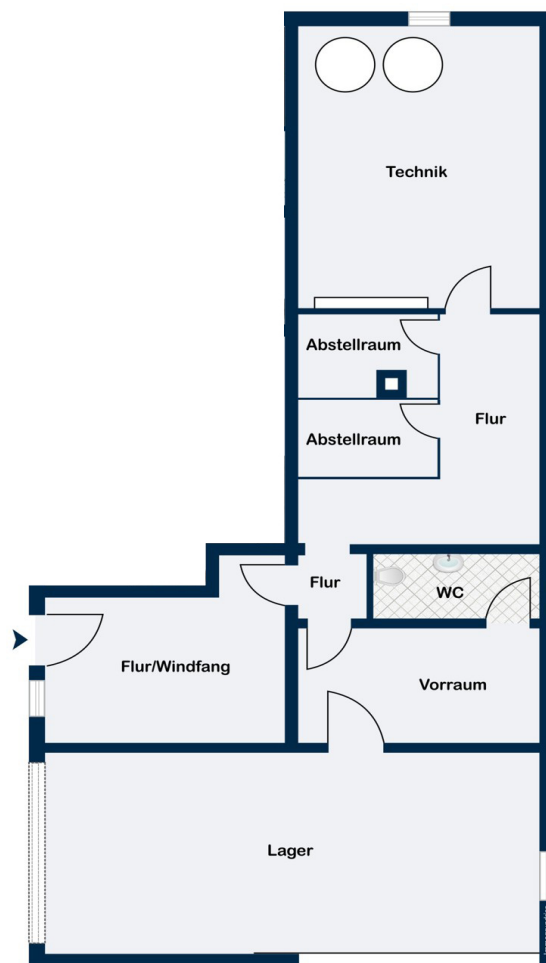
Número de propiedad: 25188027 - 74626 Bretzfeld / Rappach – Bretzfeld

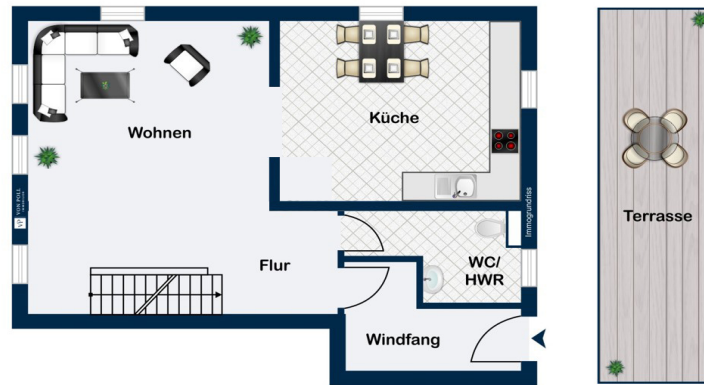
## La propiedad

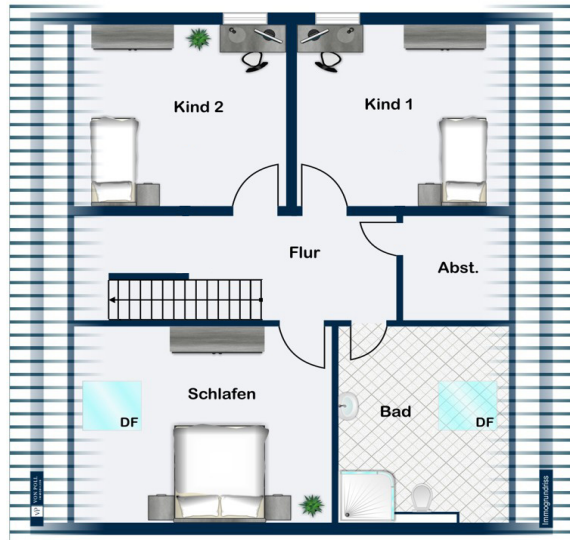


Número de propiedad: 25188027 - 74626 Bretzfeld / Rappach – Bretzfeld

## Planos de planta







Este plano no está a escala. Los documentos nos fueron entregados por el cliente. Por esta razón, no podemos garantizar la exactitud de la información.



Número de propiedad: 25188027 - 74626 Bretzfeld / Rappach – Bretzfeld

## Una primera impresión

Moderne Maisonette-Wohnung – Erstbezug nach Kernsanierung mit Terrasse & Stellplatz Zum Verkauf steht eine kernsanierte Maisonette-Wohnung, die sich über zwei Ebenen erstreckt und mit einer Wohnfläche von ca. 97 m<sup>2</sup> idealen Raum für modernes Wohnen bietet. Diese Immobilie wurde im Jahr 2024 einer umfassenden Kernsanierung unterzogen und ist nun als Erstbezug nach Sanierung verfügbar. Dank dieser Maßnahmen präsentiert sich das Objekt in einem hervorragenden Zustand, der den Anforderungen an modernes Wohnen in jeglicher Hinsicht entspricht. Die Wohnung verfügt über insgesamt vier Zimmer, davon drei Schlafzimmer, die sich flexibel für Familien oder als Homeoffice nutzen lassen. Der lichtdurchflutete Wohn- und Essbereich bietet genügend Platz für gesellige Stunden und lädt durch seine offene Gestaltung zur Entspannung ein. Die Terrasse, direkt vor dem Eingangsbereich hinter der Wohnung, bietet einen einladenden Ort für gemütliche Stunden im Freien. Die neue Einbauküche (im Preis mit inbegriffen) ist zeitgemäß ausgestattet und bietet alle notwendigen Geräte für den täglichen Bedarf. Ein weiterer Vorteil der Wohnung, ist das Tageslicht-Bad, welches sowohl mit einer Badewanne als auch mit einer Dusche ausgestattet ist und somit höchsten Komfort bietet. Ergänzt wird das Raumangebot durch ein separates Gäste-WC, das ebenfalls mit Tageslicht durchflutet ist und sich auf der Wohnebene befindet. Ein weiteres Merkmal dieser Immobilie ist die Wärmepumpe, die für eine wohlige und effiziente Wärmeversorgung sorgt. Zudem wurde im Zuge der Sanierung ein modernes Lüftungssystem in den Wohn-, Ess- und Schlafzimmern installiert. Diese Ausstattungen gewährleisten ein angenehmes Raumklima und tragen in Verbindung mit den zahlreichen Fenstern, die die Wohnung mit Licht durchfluten, zu einem behaglichen Wohngefühl bei. Zur Wohnung gehört ebenfalls ein Außenstellplatz, der eine komfortable Parkmöglichkeit bietet. Der Stellplatz ist im Preis bereits inklusive. Die Immobilie liegt verkehrsgünstig und ermöglicht eine schnelle Anbindung an umliegende Städte und Einrichtungen des täglichen Bedarfs. Zusammenfassend lässt sich sagen, dass diese Maisonette-Wohnung ein ansprechendes Wohnkonzept, durch seine intelligente Raumaufteilung und die hochwertige Ausstattung bietet. Die Wohnung ist perfekt für Pärchen und kleine Familien. Bei Interesse an einer Besichtigung oder weiteren Fragen stehen wir Ihnen jederzeit zur Verfügung.

Número de propiedad: 25188027 - 74626 Bretzfeld / Rappach – Bretzfeld

## Detalles de los servicios

- 2024 komplett kernsaniert
- Helle Wohnung durch viele Fenster
- Einbauküche inklusive
- Tageslicht-Bad (mit Wanne und Dusche) und -Gäste-WC
- Lüftungssystem in Wohn- Ess- und Schlafzimmern
- Hohe Energieeffizienz
- Außenstellplatz inklusive
- Terrasse am Eingangsbereich
- Keller + Gemeinschaftlicher Hauswirtschaftsraum

Número de propiedad: 25188027 - 74626 Bretzfeld / Rappach – Bretzfeld

## Todo sobre la ubicación

Die Wohnung befindet sich in der idyllischen Stadt Bretzfeld (aktuell mit ca. 12.600 Einwohnern / Ortsteil Rappach mit ca. 1.900 Einwohnern), im Landkreis Heilbronn. Bretzfeld bietet eine perfekte Mischung aus ländlicher Ruhe und urbaner Nähe. Die Umgebung ist geprägt von Weinbergen, Wäldern und einer charmanten Infrastruktur, die sowohl Familien als auch Pendler anspricht. Die Verkehrsanbindung ist hervorragend: Die Autobahn A6 ist in wenigen Minuten erreichbar und ermöglicht eine schnelle Verbindung nach Heilbronn (ca. 15 Minuten) sowie nach Stuttgart und Nürnberg. Zudem verfügt Bretzfeld über einen eigenen Bahnhof an der Bahnstrecke Heilbronn–Crailsheim, mit regelmäßigen Verbindungen in Richtung Heilbronn und Öhringen. Der öffentliche Nahverkehr ist gut ausgebaut, mit Busverbindungen in die umliegenden Gemeinden. In unmittelbarer Nähe der Wohnung befinden sich Einkaufsmöglichkeiten, Schulen, Kindergärten sowie Freizeit- und Erholungsangebote. Die Kombination aus einer naturnahen Lage und einer optimalen Anbindung macht diese Wohnung besonders attraktiv.

Número de propiedad: 25188027 - 74626 Bretzfeld / Rappach – Bretzfeld

## Otros datos

Es liegt ein Energiebedarfsausweis vor. Dieser ist gültig bis 10.5.2034. Endenergiebedarf beträgt 25.80 kWh/(m<sup>2</sup>\*a). Wesentlicher Energieträger der Heizung ist Luft/wasser Wärmepumpe. Das Baujahr des Objekts lt. Energieausweis ist 2020. Die Energieeffizienzklasse ist A+.

Número de propiedad: 25188027 - 74626 Bretzfeld / Rappach – Bretzfeld

## Contacto con el socio

Para más información, dirijase a su persona de contacto:

Mario Roider

---

Moltkestraße 73 Heilbronn  
E-Mail: [heilbronn@von-poll.com](mailto:heilbronn@von-poll.com)

*To Disclaimer of von Poll Immobilien GmbH*

---

[www.von-poll.com](http://www.von-poll.com)