

Breidenbach / Wolzhausen

# Leben & Genießen in ruhiger Aussichtslage!

Número de propiedad: 24064031



[www.von-poll.com](http://www.von-poll.com)

PRECIO DE COMPRA: 590.000 EUR • SUPERFICIE HABITABLE: ca. 272,69 m<sup>2</sup> • HABITACIONES: 6 • SUPERFICIE DEL TERRENO: 3.362 m<sup>2</sup>

Número de propiedad: 24064031 - 35236 Breidenbach / Wolzhausen

- De un vistazo
- La propiedad
- Datos energéticos
- Planos de planta
- Una primera impresión
- Detalles de los servicios
- Todo sobre la ubicación
- Otros datos
- Contacto con el socio

Número de propiedad: 24064031 - 35236 Breidenbach / Wolzhausen

## De un vistazo

Número de propiedad	24064031
Superficie habitable	ca. 272,69 m <sup>2</sup>
Tipo de techo	Techo de media caña
Habitaciones	6
Dormitorios	3
Baños	2
Año de construcción	1991
Tipo de aparcamiento	2 x Garaje

Precio de compra	590.000 EUR
Casa	Casa unifamiliar
Comisión	Käuferprovision beträgt 3,57 % (inkl. MwSt.) des beurkundeten Kaufpreises
Estado de la propiedad	cuidado
Método de construcción	Sólido
Características	Terraza, WC para invitados, Piscina, Chimenea, Cocina empotrada

Número de propiedad: 24064031 - 35236 Breidenbach / Wolzhausen

## Datos energéticos

Tipo de calefacción	Calefacción por suelo radiante	Certificado energético	Certificado de consumo
Fuente de energía	Aceite	Consumo de energía final	101.87 kWh/m <sup>2</sup> a
Certificado energético válido hasta	22.03.2033	Clase de eficiencia energética	D
Fuente de energía	Aceite	Año de construcción según el certificado energético	1991



Número de propiedad: 24064031 - 35236 Breidenbach / Wolzhausen

## La propiedad





Número de propiedad: 24064031 - 35236 Breidenbach / Wolzhausen

## La propiedad





Número de propiedad: 24064031 - 35236 Breidenbach / Wolzhausen

## La propiedad



Número de propiedad: 24064031 - 35236 Breidenbach / Wolzhausen

## La propiedad





Número de propiedad: 24064031 - 35236 Breidenbach / Wolzhausen

## La propiedad



Número de propiedad: 24064031 - 35236 Breidenbach / Wolzhausen

## La propiedad





Número de propiedad: 24064031 - 35236 Breidenbach / Wolzhausen

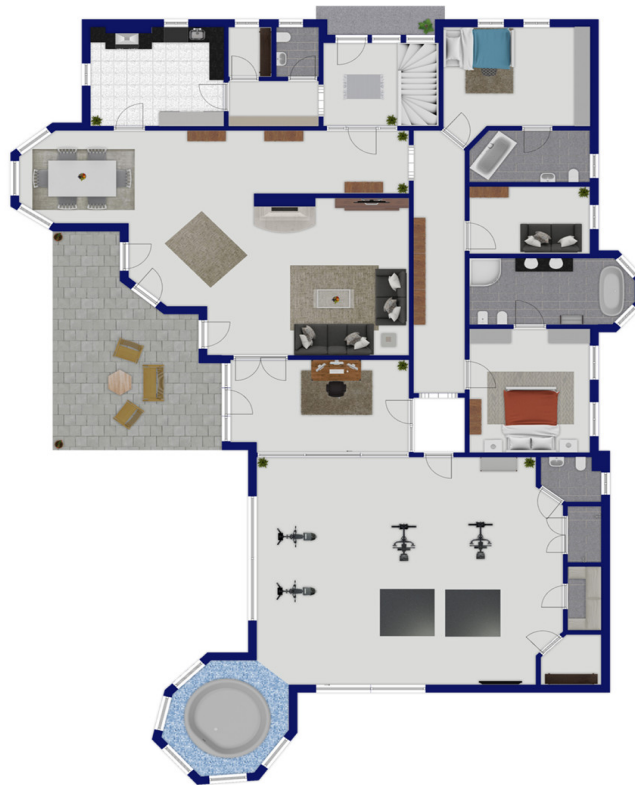
## La propiedad





Número de propiedad: 24064031 - 35236 Breidenbach / Wolzhausen

## Planos de planta



Exposéplan, nicht maßstäblich



Exposéplan, nicht maßstäblich

Este plano no está a escala. Los documentos nos fueron entregados por el cliente. Por esta razón, no podemos garantizar la exactitud de la información.

Número de propiedad: 24064031 - 35236 Breidenbach / Wolzhausen

## Una primera impresión

Dieses gepflegte Einfamilienhaus, erbaut im Jahr 1991, bietet Ihnen auf einer Ebene eine großzügige Wohnfläche von ca. 273 m<sup>2</sup> und befindet sich auf einem beachtlichen Grundstück von ca. 3363 m<sup>2</sup>. Eingebettet in eine ruhige Randlage, genießt das Anwesen einen ansprechenden Ausblick, wobei zusätzliche Bebauung auf dem Grundstück nicht vorgesehen ist. Das Haus besticht durch seine hochwertige Bauweise mit einer beeindruckenden Architektur und einer hochwertigen Naturschieferedeindeckung. Eine umlaufende Terrasse ist vom großzügigen Wohn- und Essbereich aus zugänglich. Dieser zentrale Raum wird durch einen charmanten Kachelofen und eine moderne Fußbodenheizung ergänzt, die in der gesamten Immobilie für ein angenehmes Wohnklima sorgt. Eine hochwertig ausgestattete und zeitlose Einbauküche grenzt direkt an den Essbereich an und ist durchdacht gestaltet, um Ihre kulinarischen Wünsche zu erfüllen. Die zugehörige Speisekammer bietet zusätzlichen Stauraum. Das Wohnangebot umfasst zwei Schlafzimmer, beide verfügen über ein eigenes Badezimmer. Zusätzlich sind zwei kleinere Zimmer vorhanden, die flexibel genutzt werden können – sei es als Arbeits-, Kinder- oder Gästezimmer. Ein Gäste WC steht ebenfalls zur Verfügung. Der Indoor-Wellnessbereich mit Pool, der derzeit überbaut und vorübergehend stillgelegt ist, bietet Potenzial für verschiedene Nutzungsmöglichkeiten, während ein Whirlpool und eine Sauna Erholung in den eigenen vier Wänden ermöglichen können. Ein Ausbau zu Wohnräumen wäre ebenfalls denkbar. Das Untergeschoss des Hauses hält zwei geräumige Hobbyräume bereit, die ideal für Freizeitaktivitäten genutzt werden können. Hier befindet sich auch eine funktionale Waschküche mit Einbauküche, zwei Abstellräume sowie der Technik- und Heizungsraum, der mit einer effizienten Ölzentralheizung ausgestattet ist. Zwei große Garagen mit elektrischen Toren und direktem Zugang zum Haus bieten ausreichend Platz für Fahrzeuge und zusätzlichen Stauraum. Besonderer Wert wurde auf den Komfort und die Sicherheit der Bewohner gelegt, was sich in den praktischen Details wie den elektrischen Rollläden widerspiegelt. Die Immobilie befindet sich in einem äußerst gepflegten Zustand und wartet darauf, Ihnen und Ihrer Familie ein neues Zuhause zu bieten. Für weitere Informationen und zur Vereinbarung eines Besichtigungstermins stehen wir Ihnen gerne zur Verfügung. Lassen Sie sich vor Ort von der Größe und Ausstattung dieses Hauses überzeugen.



Número de propiedad: 24064031 - 35236 Breidenbach / Wolzhausen

## Detalles de los servicios

Randlage mit Ausblick

Sehr ruhige Lage auf einem außergewöhnlich großen Grundstück

Eine weitere Bebauung ist nicht möglich auf dem Grundstück

Naturschieferindeckung

Massiv erbaut

273m<sup>2</sup> Wohnfläche auf einer Ebene

Großer Wellnessbereich mit einem Indoor Pool - aktuell überbaut, bzw. vorübergehend stillgelegt

Potential für weitere Wohnräume im Bereich des Wellnessbereiches

Whirlpool, Dampfbad

Großer Wohn- & Essbereich mit Zugang zur umlaufenden Terrasse

Kachelofen im Wohnbereich

Fußbodenheizung

Hochwertige zeitlose Einbauküche

Sofort verfügbar

Número de propiedad: 24064031 - 35236 Breidenbach / Wolzhausen

## Todo sobre la ubicación

Wolzhausen ist ein Ortsteil der Gemeinde Breidenbach im Landkreis Marburg-Biedenkopf in Hessen, Deutschland. Der Ort liegt malerisch in einer hügeligen Landschaft, die von Wäldern und Wiesen geprägt ist. Wolzhausen befindet sich etwa 5 Kilometer nordwestlich des Zentrums von Breidenbach und ist über gut ausgebaute Straßen erreichbar. Die Umgebung bietet zahlreiche Möglichkeiten für Freizeitaktivitäten in der Natur, wie Wandern und Radfahren. Wolzhausen selbst hat einen ruhigen, ländlichen Charakter und ist von einer freundlichen Gemeinschaft geprägt. Die Nähe zu Breidenbach ermöglicht es den Bewohnern, die Annehmlichkeiten des städtischen Lebens zu nutzen, während sie in einer idyllischen und naturnahen Umgebung wohnen. Insgesamt ist Wolzhausen ein attraktiver Ort für Menschen, die Ruhe und Natur schätzen, ohne auf die Vorzüge einer Stadt verzichten zu müssen.

Número de propiedad: 24064031 - 35236 Breidenbach / Wolzhausen

## Otros datos

Es liegt ein Energieverbrauchsausweis vor. Dieser ist gültig bis 22.3.2033. Endenergieverbrauch beträgt 101.87 kwh/(m<sup>2</sup>\*a). Wesentlicher Energieträger der Heizung ist Öl. Das Baujahr des Objekts lt. Energieausweis ist 1991. Die Energieeffizienzklasse ist D. GELDWÄSCHE: Als Immobilienmaklerunternehmen ist die von Poll Immobilien GmbH nach § 2 Abs. 1 Nr. 14 und § 11 Abs. 1, 2 Geldwäschegesetz (GwG) dazu verpflichtet, bei der Begründung einer Geschäftsbeziehung die Identität des Vertragspartners festzustellen und zu überprüfen, bzw. sobald ein ernsthaftes Interesse an der Durchführung des Immobilienkaufvertrages besteht. Hierzu ist es erforderlich, dass wir nach § 11 Abs. 4 GwG die relevanten Daten Ihres Personalausweises festhalten (wenn Sie als natürliche Person handeln) – beispielsweise mittels einer Kopie. Bei einer juristischen Person benötigen wir eine Kopie des Handelsregisterauszugs, aus welchem der wirtschaftlich Berechtigte hervorgeht. Das Geldwäschegesetz sieht vor, dass der Makler die Kopien bzw. Unterlagen fünf Jahre aufbewahren muss. Als unser Vertragspartner haben Sie auch eine Mitwirkungspflicht nach § 11 Abs. 6 GwG. HAFTUNG: Wir weisen darauf hin, dass die von uns weitergegebenen Objektinformationen, Unterlagen, Pläne etc. vom Verkäufer bzw. Vermieter stammen. Eine Haftung für die Richtigkeit oder Vollständigkeit der Angaben übernehmen wir daher nicht. Es obliegt daher unseren Kunden, die darin enthaltenen Objektinformationen und Angaben auf ihre Richtigkeit hin zu überprüfen. Alle Immobilienangebote sind freibleibend und vorbehaltlich Irrtümer, Zwischenverkauf- und Vermietung oder sonstiger Zwischenverwertung. UNSER SERVICE FÜR SIE ALS EIGENTÜMER: Planen Sie den Verkauf oder die Vermietung Ihrer Immobilie, so ist es für Sie wichtig, deren Marktwert zu kennen. Lassen Sie kostenfrei und unverbindlich den aktuellen Wert Ihrer Immobilie professionell durch einen unserer Immobilienspezialisten einschätzen. Unser bundesweites und internationales Netzwerk ermöglicht es uns, Verkäufer bzw. Vermieter und Interessenten bestmöglich zusammenzuführen.



Número de propiedad: 24064031 - 35236 Breidenbach / Wolzhausen

## Contacto con el socio

Para más información, dirijase a su persona de contacto:

Sonja Härtl-Koch und Andreas Heuser

---

Steinweg 7 Marburg-Biedenkopf

E-Mail: [marburg@von-poll.com](mailto:marburg@von-poll.com)

*To Disclaimer of von Poll Immobilien GmbH*

---

[www.von-poll.com](http://www.von-poll.com)