

Erfurt

Exklusive Büro- und Praxisräume in Erstvermietung!

Número de propiedad: 23124985



www.von-poll.com

Número de propiedad: 23124985 - 99089 Erfurt

- De un vistazo
- La propiedad
- Planos de planta
- Una primera impresión
- Todo sobre la ubicación
- Otros datos
- Contacto con el socio

Número de propiedad: 23124985 - 99089 Erfurt

De un vistazo

Número de propiedad	23124985	Precio del alquiler	A petición
Año de construcción	2023	Comisión	Mieterprovision beträgt das 2,38-fache (inkl. MwSt.) der vereinbarten Monatsmiete
		Espacio total	ca. 5.800 m ²
		Estado de la propiedad	a estrenar
		Superficie alquilable	ca. 1500 m ²
		Características	Terraza

Número de propiedad: 23124985 - 99089 Erfurt

La propiedad



Número de propiedad: 23124985 - 99089 Erfurt

La propiedad



Número de propiedad: 23124985 - 99089 Erfurt

La propiedad



VERKAUF | VERMIETUNG | INVESTMENT

PROFESSIONELL, AUSGEZEICHNET
UND EUROPaweIT VERNETZT



Shop Erfurt | Kettenstraße 7 | 99084 Erfurt | T.: 0361 - 60 13 909 0 | erfurt@von-poll.com

www.von-poll.com/erfurt

Número de propiedad: 23124985 - 99089 Erfurt

La propiedad



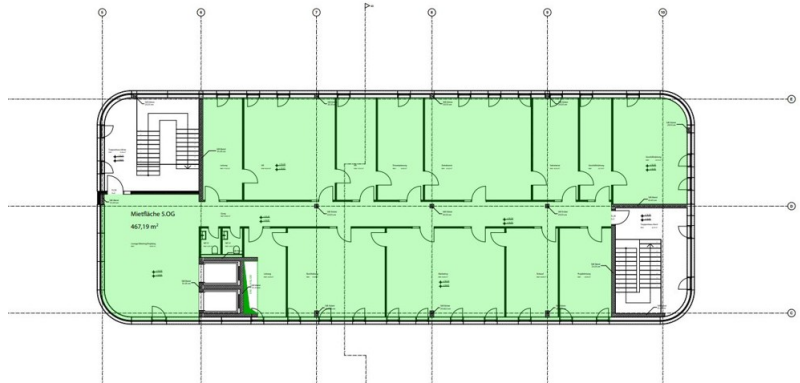
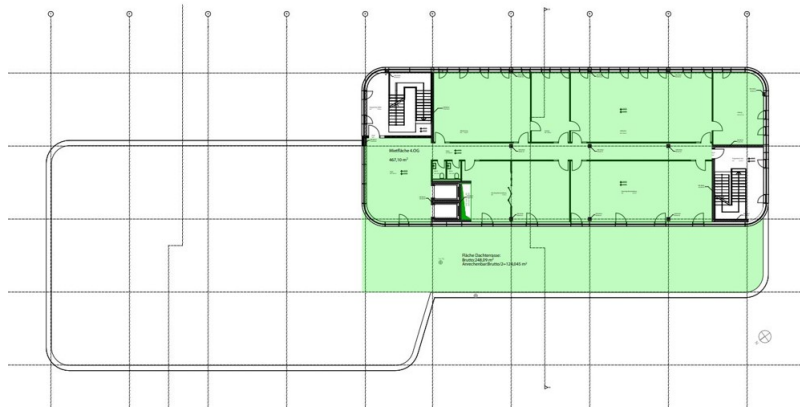
Fordern Sie jetzt aus über 400 Banken Ihr optimales
Finanzierungsangebot an. Kontaktieren Sie uns unverbindlich unter:

0361 - 66 38 20 88

Wir freuen uns darauf, Sie zu beraten!

Número de propiedad: 23124985 - 99089 Erfurt

Planos de planta



Este plano no está a escala. Los documentos nos fueron entregados por el cliente. Por esta razón, no podemos garantizar la exactitud de la información.

Número de propiedad: 23124985 - 99089 Erfurt

Una primera impresión

Nutzen Sie die Gelegenheit, sich die letzten verfügbaren Praxisflächen im beeindruckenden Neubauprojekt "Polyklinik Erfurt-Nord" zu sichern. Das Projekt befindet sich im aufstrebenden Stadtteil Erfurt-Nord und bietet eine ideale Umgebung für Gesundheitsdienstleister. Mit der geplanten Fertigstellung im II. Quartal 2024 eröffnen sich Ihnen innovative und moderne Räumlichkeiten. Highlights des Projekts: Attraktive Flächen: Es stehen noch zwei großzügige Praxisflächen für Interessenten aus dem Gesundheitsbereich sowie im Obergeschoss sehr repräsentative Büroflächen zur Verfügung. Nutzen Sie diese Möglichkeit, um sich in einem neuen, hochmodernen Büro- und Ärztehaus zu etablieren. Flexible Raumgestaltung: Im Zuge des Neubaus haben Sie die Möglichkeit, die Raumaufteilung nach Ihren individuellen Bedürfnissen zu gestalten. Die Flächen sind vielseitig nutzbar und bieten optimale Voraussetzungen für eine effiziente Praxisorganisation. Barrierefreier Zugang: Alle Praxis- und Büroflächen sind barrierefrei über einen Aufzug zugänglich. Dies gewährleistet eine bequeme Erreichbarkeit für Patienten und Mitarbeiter. Hohe Nachfrage: Bereits 90 % der Flächen sind vermietet, was die Attraktivität des Projekts unterstreicht. Sichern Sie sich jetzt Ihre Fläche, bevor alle Einheiten vergeben sind. Zusätzliche Annehmlichkeiten: Im Untergeschoss wird eine Tiefgarage errichtet, die ausreichend Parkmöglichkeiten bietet. Zudem wird im 4. Obergeschoss eine repräsentative Dachterrasse gestaltet, die Ihnen und Ihren Mitarbeitern einen ansprechenden Blick über die Umgebung ermöglicht. Kontakt und Informationen: Für weitere Details zur Ausstattung und Verfügbarkeit der Praxisflächen stehen wir Ihnen gerne zur Verfügung. Nehmen Sie noch heute Kontakt auf, um sich diese einmalige Chance zu sichern und Teil des aufstrebenden Gesundheitsstandorts Erfurt-Nord zu werden. Der Mietpreis für die für die Büro- und Praxisflächen wird versteht sich jeweils zzgl. Nebenkosten.

Número de propiedad: 23124985 - 99089 Erfurt

Todo sobre la ubicación

Das Neubauprojekt befindet sich im Norden der Stadt Erfurt und ist dank guter Verkehrsanbindung nicht weit vom Zentrum entfernt. Das Umfeld ist geprägt von Wohnbebauung und Versorgungs- und Dienstleistungseinrichtungen und bietet eine hervorragende Infrastruktur. Die Lissabonner Straße grenzt an die Nordhäuser Straße, die vor allem für den innerstädtischen Verkehr, etwa zum Klinikum, zur Universität oder zu den Plattenbaugebieten am Stadtrand, von Bedeutung ist. Der Fernverkehr (Bundesstraße 4 Erfurt–Nordhausen) wurde 1976 auf die westlich parallel zur Nordhäuser Straße angelegte Hannoversche Straße verlegt. An der Nordhäuser Straße verkehren die Straßenbahnlinien 3 und 6 (bis Riethstraße) bzw. 3 und 1 (ab Warschauer Straße) an den neun Haltestellen Bergstraße, Baumerstraße, Universität, Klinikum, Riethstraße, Warschauer Straße, Straße der Nationen, Thüringenpark und Europaplatz. Zum größten Teil ist die Nordhäuser Straße vierspurig ausgebaut. In unmittelbarer Nähe befinden sich das Einkaufszentrum "Thüringen-Park".

Número de propiedad: 23124985 - 99089 Erfurt

Otros datos

HAFTUNG: Wir weisen darauf hin, dass die von uns weitergegebenen Objektinformationen, Unterlagen, Pläne etc. vom Verkäufer bzw. Vermieter stammen. Eine Haftung für die Richtigkeit oder Vollständigkeit der Angaben übernehmen wir daher nicht. Es obliegt daher unseren Kunden, die darin enthaltenen Objektinformationen und Angaben auf ihre Richtigkeit hin zu überprüfen. Alle Immobilienangebote sind freibleibend und vorbehaltlich Irrtümer, Zwischenverkauf- und Vermietung oder sonstiger Zwischenverwertung. UNSER SERVICE FÜR SIE ALS EIGENTÜMER: Planen Sie den Verkauf oder die Vermietung Ihrer Immobilie, so ist es für Sie wichtig, deren Marktwert zu kennen. Lassen Sie kostenfrei und unverbindlich den aktuellen Wert Ihrer Immobilie professionell durch einen unserer Immobilienspezialisten einschätzen. Unser bundesweites und internationales Netzwerk ermöglicht es uns, Verkäufer bzw. Vermieter und Interessenten bestmöglich zusammenzuführen.

Número de propiedad: 23124985 - 99089 Erfurt

Contacto con el socio

Para más información, diríjase a su persona de contacto:

Florian Motschmann

Kettenstraße 7 Erfurt
E-Mail: erfurt@von-poll.com

To Disclaimer of von Poll Immobilien GmbH

www.von-poll.com