

Edingen-Neckarhausen

Stilvolles Gebäudeensemble - großes Grundstück mit Neu- & Ausbaureserve - Neckarblick

Número de propiedad: 24018037



www.von-poll.com

PRECIO DE COMPRA: 1.150.000 EUR • SUPERFICIE HABITABLE: ca. 326 m² • HABITACIONES: 15 • SUPERFICIE DEL TERRENO: 889 m²

Número de propiedad: 24018037 - 68535 Edingen-Neckarhausen

- De un vistazo
- La propiedad
- Datos energéticos
- Planos de planta
- Una primera impresión
- Detalles de los servicios
- Todo sobre la ubicación
- Otros datos
- Contacto con el socio

Número de propiedad: 24018037 - 68535 Edingen-Neckarhausen

De un vistazo

Número de propiedad	24018037	Precio de compra	1.150.000 EUR
Superficie habitable	ca. 326 m ²	Casa	Casa plurifamiliar
Tipo de techo	Techo a dos aguas	Comisión	Käuferprovision beträgt 5,95 % (inkl. MwSt.) des beurkundeten Kaufpreises
Habitaciones	15	Modernización / Rehabilitación	1987
Dormitorios	6	Espacio utilizable	ca. 378 m ²
Baños	3	Características	WC para invitados, Chimenea, Jardín / uso compartido, Cocina empotrada, Balcón
Año de construcción	1799		
Tipo de aparcamiento	2 x Garaje		

Número de propiedad: 24018037 - 68535 Edingen-Neckarhausen

Datos energéticos

Tipo de calefacción	Calefacción central	Certificado energético	Certificado energético
Fuente de energía	Gas	Demanda de energía final	262.70 kWh/m²a
Certificado energético válido hasta	22.06.2032	Año de construcción según el certificado energético	1989
Fuente de energía	Gas		

Número de propiedad: 24018037 - 68535 Edingen-Neckarhausen

La propiedad



www.von-poll.com



www.von-poll.com

Número de propiedad: 24018037 - 68535 Edingen-Neckarhausen

La propiedad



Número de propiedad: 24018037 - 68535 Edingen-Neckarhausen

La propiedad



Número de propiedad: 24018037 - 68535 Edingen-Neckarhausen

La propiedad



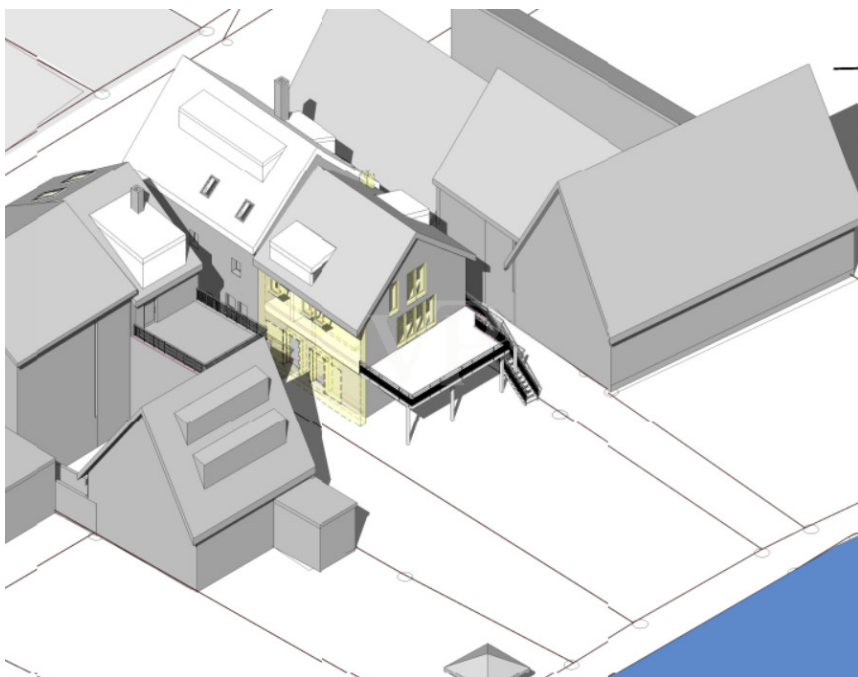
Número de propiedad: 24018037 - 68535 Edingen-Neckarhausen

La propiedad



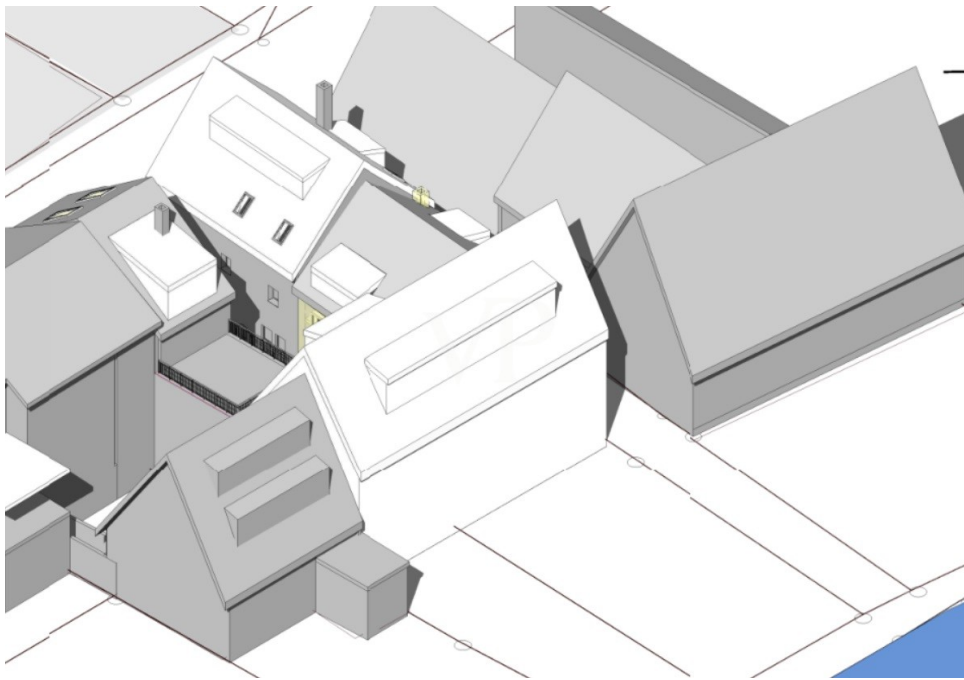
Número de propiedad: 24018037 - 68535 Edingen-Neckarhausen

La propiedad



Número de propiedad: 24018037 - 68535 Edingen-Neckarhausen

La propiedad



Capital



MAKLER-KOMPASS
HEFT 10/2022

Top-Makler Heidelberg



Höchstnote für

von Poll Immobilien

IM TEST: 3.094 Makler

GÜLTIG BIS: 10/23

Número de propiedad: 24018037 - 68535 Edingen-Neckarhausen

La propiedad

FÜR SIE IN DEN BESTEN LAGEN

VON POLL IMMOBILIEN

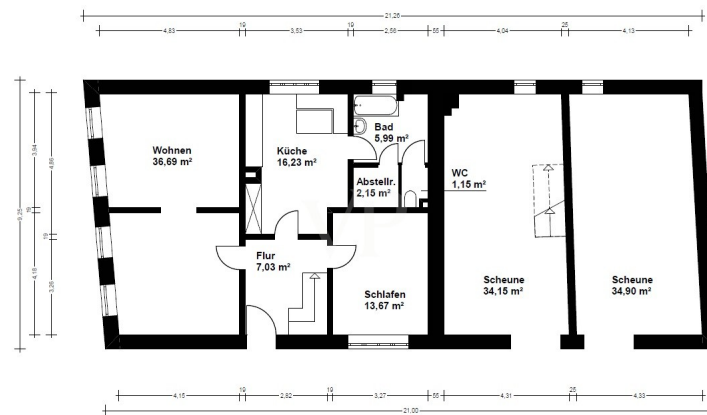


Gern informieren wir Sie persönlich über weitere Details zur Immobilie.
Vereinbaren Sie einen Besichtigungstermin mit uns:
0800 – 333 33 09
Wir freuen uns, von Ihnen zu hören.

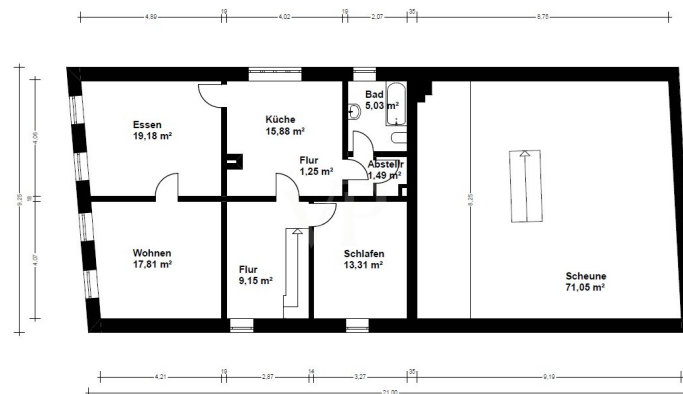
www.von-poll.com

Número de propiedad: 24018037 - 68535 Edingen-Neckarhausen

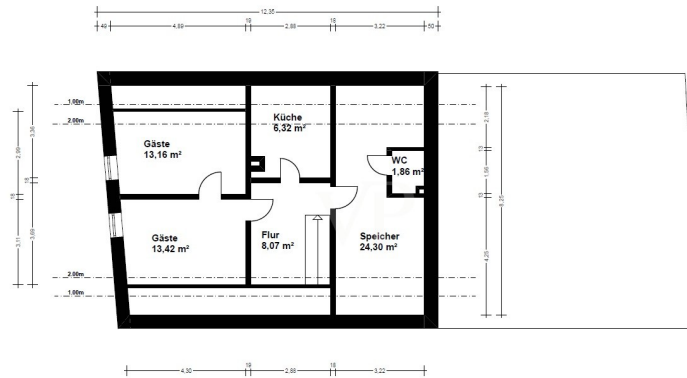
Planos de planta



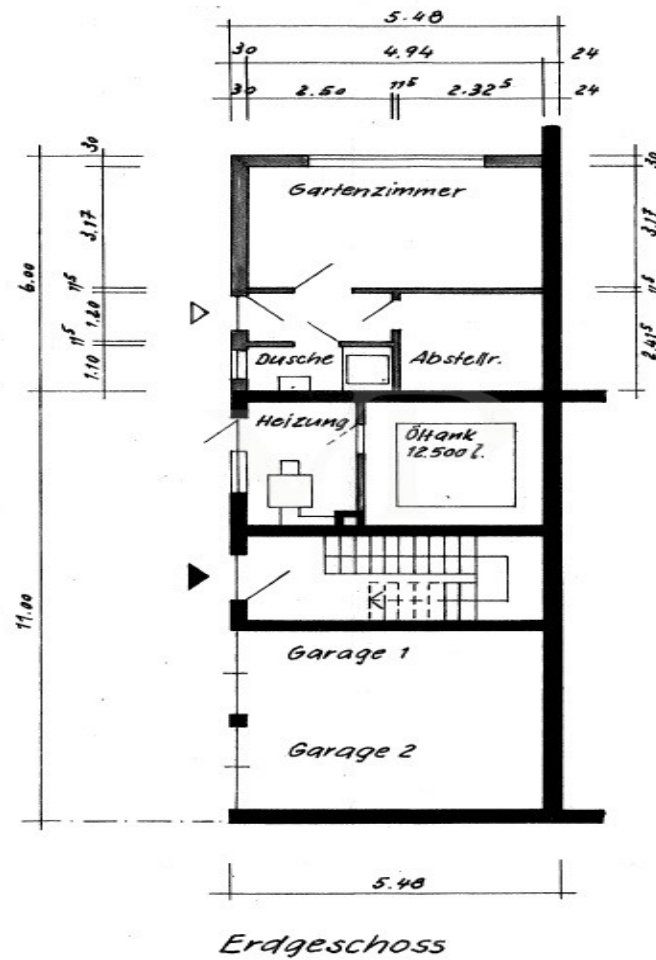
Grundriss EG

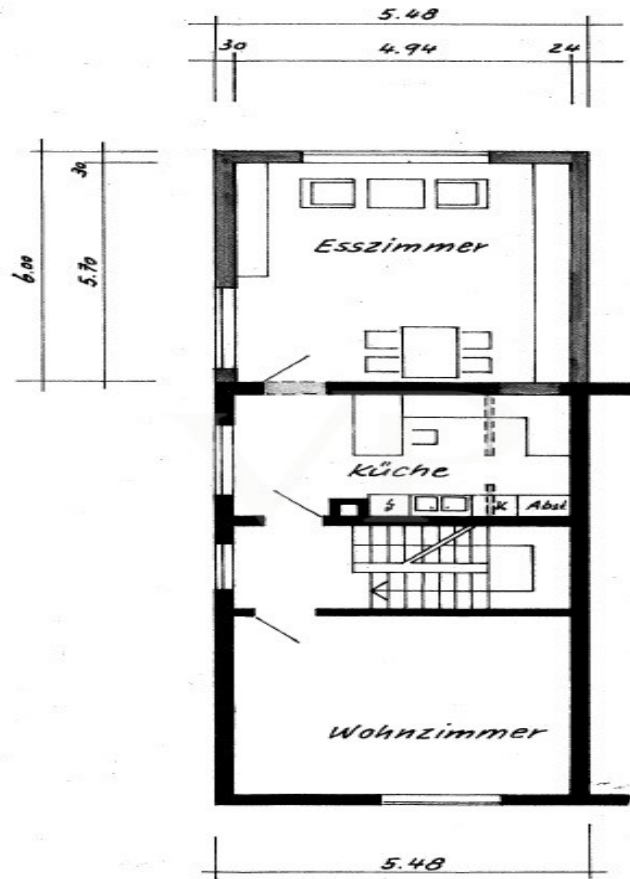


Grundriss OG

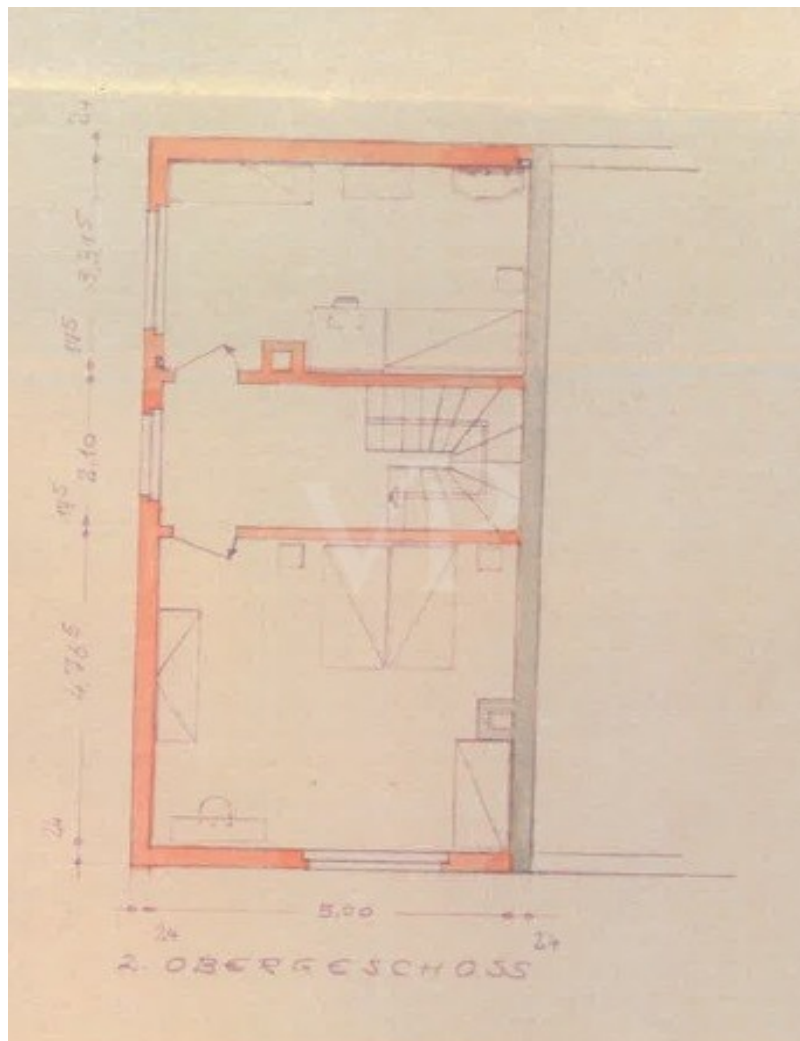


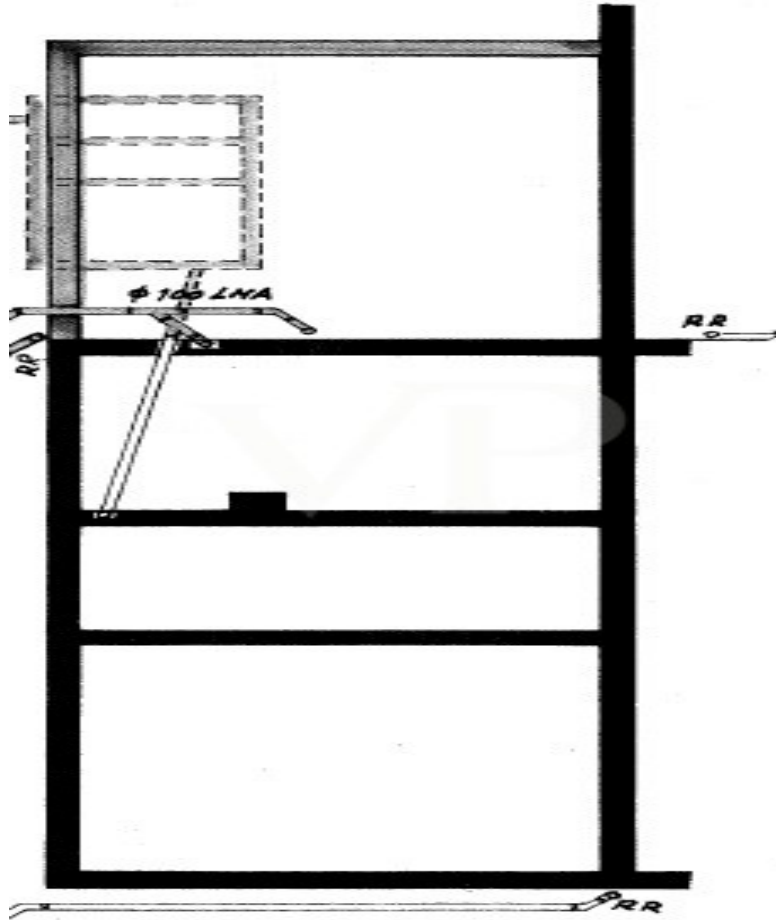
Grundriss DG





1. Obergeschoss





Este plano no está a escala. Los documentos nos fueron entregados por el cliente. Por esta razón, no podemos garantizar la exactitud de la información.

Número de propiedad: 24018037 - 68535 Edingen-Neckarhausen

Una primera impresión

Einmaliges Gebäudeensemble mit zwei Wohnhäusern, einem Anbau und einer Scheune, charmanten Innenhof sowie großem Grundstück mit der Möglichkeit zusätzlich einen Neubau zu erstellen. Gleichzeitig lassen sich diverse Um- und Ausbauten mit dem bereits vorhandenen Bestand realisieren. Das stilvolle denkmalgeschützte Ursprungsgebäude von 1799 wurde vor ca. 35 Jahren teilweise saniert. Die angrenzende Scheune bietet neben viel Nutzfläche, ein großartiges Ausbau- bzw. extra Wohnraumpotential. Das Neben-Wohngebäude aus dem Jahr 1955 sowie der Anbau von 1970 sind miteinander verbunden. Der Innenhof als zentrales Element verbindet alle Gebäudeteile und eröffnet den Zugang auf das große Grundstück mit fantastischem Neckarblick. Konzeptionelle Planungen zeigen die Möglichkeit für einen zusätzlichen An- bzw. Neubau auf dem Anwesen. Die Immobilie befindet sich in unmittelbarer Nähe des Neckars. Das Neckarufer lädt zu langen Spaziergängen und Fahrradtouren abseits des Verkehrs ein. Des Weiteren sind die Häuser nicht bewohnt und nicht vermietet.

Número de propiedad: 24018037 - 68535 Edingen-Neckarhausen

Detalles de los servicios

- Gebäudeensemble mit zwei Wohngebäuden, einem Anbau und einer Scheune sowie einem Innenhof
- Ursprungsgebäude von Bj. 1799 ist denkmalgeschützt (saniert ab 1987)
- Abschreibungen Denkmalschutz AfA und KfW Förderung ggfs. möglich
- Neues Gebäude wurde im Jahr 1955 gebaut
- Anbau im Jahr 1970
- große Aus- bzw. Umbaureserve Scheune
- Neubaureserve auf dem Grundstück vorhanden
- Aus- und Neubaureserve bis ca. 1.180m² Wohnfläche möglich
- Umbauten u. Nutzung des Baugrundstücks ca. 8-10 Wohneinheiten möglich
- großes Grundstück
- die Gebäude sind Sanierungs- und Renovierungsbedürftig
- einmalige gute und zentrale Lage
- unmittelbar erhoben am Neckarufer
- Neckarblick
- Zwei Garagen
- Innenhof
- Hauptgebäude Gasetagenheizung
- Nebengebäude Öl- Heizung / Gas vorhanden
- Gewölbekeller
- nicht bewohnt & nicht vermietet

Número de propiedad: 24018037 - 68535 Edingen-Neckarhausen

Todo sobre la ubicación

Edingen-Neckarhausen liegt in der Oberrheinischen Tiefebene, die für ihre ausgezeichneten klimatischen Verhältnisse mit milden Wintern und warmen Sommern bekannt ist. Direkt am Neckar gelegen liegt Edingen-Neckarhausen zwischen Mannheim und Heidelberg und bildet mit ca. 10 km Entfernung zu beiden Städten die goldene Mitte. Durch zahlreiche Vereine, kulturelle und gesellschaftliche Angebote, lässt die Gemeinde für Jung und Alt keine Wünsche offen. Kindergärten, Grundschule, Realschule und Gesamtschule sind alle ortsansässig. Das nächste Gymnasium sowie ein Freibad befinden sich in Ladenburg, das bequem über eine Brücke oder die Fähre erreicht werden kann. Der Öffentliche Personennahverkehr (ÖPNV) - für die "kleinen" Wege - ist gut strukturiert und aufeinander abgestimmt. Die Immobilie befindet sich in unmittelbarer Nähe des Neckars. Das Neckarufer lädt zu langen Spaziergängen und Fahrradtouren abseits des Verkehrs ein. Außerdem liegt die Immobilie in der Nähe einer Fähre. Weitere Annehmlichkeiten, die den Standort in Edingen-Neckarhausen auszeichnen, sind ein Gourmetrestaurant, ein Schwimmbad und Naherholungsmöglichkeiten auf beiden Seiten des Neckars, wie zum Beispiel die Ladenburger Wiesen. Zudem gibt es eine gute Fahrradverbindung nach Heidelberg und Mannheim.

Número de propiedad: 24018037 - 68535 Edingen-Neckarhausen

Otros datos

Es liegt ein Energiebedarfsausweis vor. Dieser ist gültig bis 22.6.2032. Endenergiebedarf beträgt 262.70 kwh/(m²*a). Wesentlicher Energieträger der Heizung ist Gas. Das Baujahr des Objekts lt. Energieausweis ist 1989. GELDWÄSCHE: Als Immobilienmaklerunternehmen ist die von Poll Immobilien GmbH nach § 2 Abs. 1 Nr. 14 und § 11 Abs. 1, 2 Geldwäschegesetz (GwG) dazu verpflichtet, bei der Begründung einer Geschäftsbeziehung die Identität des Vertragspartners festzustellen und zu überprüfen, bzw. sobald ein ernsthaftes Interesse an der Durchführung des Immobilienkaufvertrages besteht. Hierzu ist es erforderlich, dass wir nach § 11 Abs. 4 GwG die relevanten Daten Ihres Personalausweises festhalten (wenn Sie als natürliche Person handeln) – beispielsweise mittels einer Kopie. Bei einer juristischen Person benötigen wir eine Kopie des Handelsregisterauszugs, aus welchem der wirtschaftlich Berechtigte hervorgeht. Das Geldwäschegesetz sieht vor, dass der Makler die Kopien bzw. Unterlagen fünf Jahre aufbewahren muss. Als unser Vertragspartner haben Sie auch eine Mitwirkungspflicht nach § 11 Abs. 6 GwG. HAFTUNG: Wir weisen darauf hin, dass die von uns weitergegebenen Objektinformationen, Unterlagen, Pläne etc. vom Verkäufer bzw. Vermieter stammen. Eine Haftung für die Richtigkeit oder Vollständigkeit der Angaben übernehmen wir daher nicht. Es obliegt daher unseren Kunden, die darin enthaltenen Objektinformationen und Angaben auf ihre Richtigkeit hin zu überprüfen. Alle Immobilienangebote sind freibleibend und vorbehaltlich Irrtümer, Zwischenverkauf- und Vermietung oder sonstiger Zwischenverwertung. UNSER SERVICE FÜR SIE ALS EIGENTÜMER: Planen Sie den Verkauf oder die Vermietung Ihrer Immobilie, so ist es für Sie wichtig, deren Marktwert zu kennen. Lassen Sie kostenfrei und unverbindlich den aktuellen Wert Ihrer Immobilie professionell durch einen unserer Immobilienspezialisten einschätzen. Unser bundesweites und internationales Netzwerk ermöglicht es uns, Verkäufer bzw. Vermieter und Interessenten bestmöglich zusammenzuführen.

Número de propiedad: 24018037 - 68535 Edingen-Neckarhausen

Contacto con el socio

Para más información, dirijase a su persona de contacto:

Barbara Busch

Seckenheimer Straße 30a Mannheim
E-Mail: mannheim@von-poll.com

To Disclaimer of von Poll Immobilien GmbH

www.von-poll.com