

Bühl / Weitenung

# Einfamilienhaus mit attraktivem Außenbereich und moderner Ausstattung

CODE DU BIEN: 25011005



[www.von-poll.com](http://www.von-poll.com)

PRIX D'ACHAT: 795.000 EUR • SURFACE HABITABLE: ca. 209 m<sup>2</sup> • PIÈCES: 8 • SUPERFICIE DU TERRAIN: 669 m<sup>2</sup>

CODE DU BIEN: 25011005 - 77815 Bühl / Weitenung

- En un coup d'œil
- La propriété
- Informations énergétiques
- Plans d'étage
- Une première impression
- Détails des commodités
- Tout sur l'emplacement
- Plus d'informations
- Contact

CODE DU BIEN: 25011005 - 77815 Bühl / Weitenung

## En un coup d'œil

CODE DU BIEN	25011005
Surface habitable	ca. 209 m <sup>2</sup>
Type de toiture	à deux versants
Pièces	8
Chambres à coucher	5
Salles de bains	2
Année de construction	1979
Place de stationnement	2 x surface libre, 2 x Garage

Prix d'achat	795.000 EUR
Type de bien	Maison individuelle
Commission pour le locataire	Käuferprovision beträgt 3,57 % (inkl. MwSt.) des beurkundeten Kaufpreises
Modernisation / Rénovation	2022
État de la propriété	Bon état
Technique de construction	massif
Surface de plancher	ca. 135 m <sup>2</sup>
Aménagement	Terrasse, WC invités, Jardin / utilisation partagée, Bloc-cuisine, Balcon

CODE DU BIEN: 25011005 - 77815 Bühl / Weitenung

## Informations énergétiques

Type de chauffage	Chauffage centralisé	Certification énergétique	Diagnostic énergétique
Chauffage	Gaz naturel léger	Consommation d'énergie	179.00 kWh/m <sup>2</sup> a
Certification énergétique valable jusqu'au	14.01.2035	Classement énergétique	F
Source d'alimentation	Gaz	Année de construction selon le certificat énergétique	1979

CODE DU BIEN: 25011005 - 77815 Bühl / Weitenung

## La propriété



CODE DU BIEN: 25011005 - 77815 Bühl / Weitenung

## La propriété



CODE DU BIEN: 25011005 - 77815 Bühl / Weitenung

## La propriété



CODE DU BIEN: 25011005 - 77815 Bühl / Weitenung

## La propriété





CODE DU BIEN: 25011005 - 77815 Bühl / Weitenung

## La propriété



CODE DU BIEN: 25011005 - 77815 Bühl / Weitenung

## La propriété



CODE DU BIEN: 25011005 - 77815 Bühl / Weitenung

## La propriété



CODE DU BIEN: 25011005 - 77815 Bühl / Weitenung

## La propriété



CODE DU BIEN: 25011005 - 77815 Bühl / Weitenung

## La propriété



CODE DU BIEN: 25011005 - 77815 Bühl / Weitenung

## La propriété



CODE DU BIEN: 25011005 - 77815 Bühl / Weitenung

## La propriété



CODE DU BIEN: 25011005 - 77815 Bühl / Weitenung

## La propriété





CODE DU BIEN: 25011005 - 77815 Bühl / Weitenung

## La propriété



FÜR SIE IN DEN BESTEN LAGEN

VP VON POLL  
IMMOBILIEN®

Gern informieren wir Sie persönlich über weitere Details zur Immobilie.  
Vereinbaren Sie einen Besichtigungstermin mit uns:

**07221 / 97 088 0**

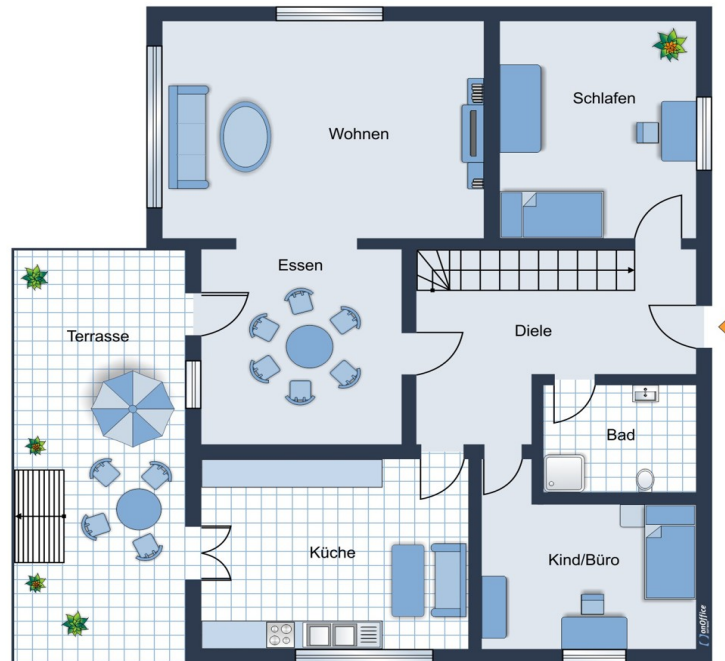
Wir freuen uns, von Ihnen zu hören.

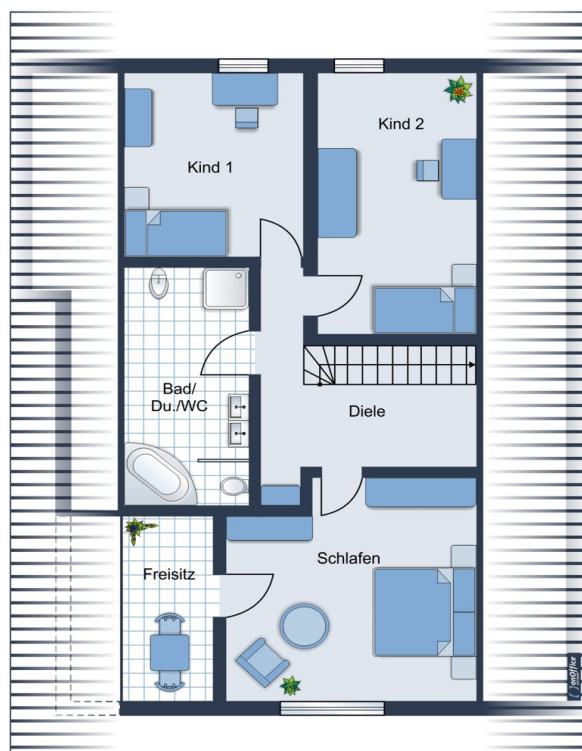
[www.von-poll.com](http://www.von-poll.com)

CODE DU BIEN: 25011005 - 77815 Bühl / Weitenung

## Plans d'étage







Ce plan n'est pas à l'échelle. Les documents nous ont été remis par le client. Pour cette raison, nous ne pouvons pas garantir l'exactitude des informations.

CODE DU BIEN: 25011005 - 77815 Bühl / Weitenung

## Une première impression

Einfamilienhaus mit attraktivem Außenbereich und moderner Ausstattung Diese ansprechende und gepflegte Immobilie, ein Einfamilienhaus aus dem Jahr 1979, bietet mit ca. 202 m<sup>2</sup> Wohnfläche und einem Grundstück von ca. 669 m<sup>2</sup> ausreichend Raum für komfortables Wohnen. Die moderne Ausstattung und die großzügige Raumaufteilung machen dieses Haus besonders für Familien attraktiv. Bereits umfassend modernisiert zwischen 2014 und 2016, wurden unter anderem Teile der Strom- und Wasserleitungen sowie die Bäder und Außenanlagen erneuert. Im Jahr 2021 folgte eine weitere Aufwertung mit der Installation einer neuen Heizung und Solartechnologie. Die zentrale Gasheizung mit solarthermischer Unterstützung sorgt dabei für effiziente Wärmeverteilung und niedrigere Energiekosten. Auf zwei Etagen verteilen sich insgesamt 8 Zimmer, davon 5 komfortable Schlafzimmer, die teilweise klimatisiert sind. Dabei bietet das Erdgeschoss ein hochwertiges Duschbad, während das Obergeschoss mit einem geräumigen Wohnbad inklusive Fußbodenheizung und Handtuchrockner ausgestattet ist. Eine offene Massivholztreppe verbindet die Stockwerke elegant miteinander. Im Erdgeschoss befindet sich zudem eine großzügige Einbauküche mit hochwertigen Markengeräten, die direkten Zugang zur Terrasse gewährt. Diese lädt dazu ein, die Zeit im Freien zu genießen, während der angrenzende, weitläufige Garten mit mehreren Terrassen weitere Möglichkeiten für Erholung bietet. Ein Kaminofen sorgt in den kälteren Monaten für eine behagliche Atmosphäre im Wohnzimmer. Das Untergeschoss dieses Hauses ist ansprechend ausgebaut und bietet sowohl Stauraum als auch umfangreiche, ca 64 m<sup>2</sup> große Möglichkeiten für Hobby, Fitness und Home-Office . Hochwertig ausgebaute Räume mit großflächigen Steingutfliessen unterstützen sowohl Wohn- als auch Arbeitsambitionen. Die Ausstattung des Hauses zeichnet sich durch eine gehobene Qualität aus. Dies wird durch Einbauschränke und moderne Wärmedämmung abgerundet. Insgesamt bietet diese Immobilie eine durchdachte und großzügige Raumaufteilung, die viel Platz für die Bedürfnisse einer Familie bietet. Der Zustand des Hauses ist als gepflegt zu bewerten, was den Einzug ohne unmittelbar erforderliche Renovierungsmaßnahmen ermöglicht. Die umsichtige und fachgerechte Modernisierung der letzten Jahre stellt sicher, dass die Immobilie technisch auf dem neuesten Stand ist. Diese Immobilie bietet somit nicht nur viel Raum und Komfort, sondern auch moderne Technik und Qualität. Potenzielle Käufer sind herzlich eingeladen, sich bei einer Besichtigung von den zahlreichen Vorteilen dieses Hauses selbst zu überzeugen.

CODE DU BIEN: 25011005 - 77815 Bühl / Weitenung

## Détails des commodités

- Gasheizung und Solarthermie
- Wärmedämmung
- Kaminofen
- offene Massivholztreppe
- Fliesen und hochwertiger Laminat
- Einbauschränke
- Einbauküche mit hochwertigen Markengeräten
- Hochwertiges Duschbad im Erdgeschoss
- Gehobenes Wohnbad im Obergeschoss mit Fußbodenheizung und Handtuchtrockner
- Klimageräte
- Ansprechend ausgebautes Untergeschoss für Wohnen, Arbeit und Hobby

CODE DU BIEN: 25011005 - 77815 Bühl / Weitenung

## Tout sur l'emplacement

Bühl und seine neun Stadtteile erstrecken sich von der Rheinebene über die Vorbergzone bis in das Mittelgebirge, den Schwarzwald. In Bühl sind einige große und innovative Unternehmen, die teilweise Weltmarktführer sind, angesiedelt. Gleichzeitig gibt es eine große Anzahl solider mittelständischer Unternehmen. Bühl ist auch Heimat der berühmten Bühler Zwetschge, die als eine der ersten Sorten in Deutschland reif ist. Die Stadt an der Bühlot bietet kulturell ein breit gefächertes Angebot. Der Freizeitwert ist enorm, ob die Höhenwanderwege des Schwarzwaldes, die Skipisten und Langlaufmöglichkeiten im Winter oder aber die Baggerseen und der Rhein - es bieten sich viele Möglichkeiten der aktiven und passiven Freizeitgestaltung. Alle Schularten (sechs Grundschulen, Ganztagschule, Realschule, Gymnasium, Handelslehranstalt, Musikschule, Förderzentrum und berufsorientierte Schulen) finden sich hier wieder. Die angebotene Immobilie liegt in einem ruhigen Wohngebiet in einem attraktiven Stadtteil von Bühl. Die Stadtmitte von Bühl ist in wenigen Autominuten oder aber mit den öffentlichen Verkehrsmitteln sehr gut zu erreichen. Bühl liegt in einer verkehrsgünstigen Lage, welche jeweils ca. 15 km von Baden-Baden und Achern entfernt ist. Alle wichtigen Einrichtungen des täglichen Bedarfs können Sie in Bühl zu Fuß erreichen. Mit einer unmittelbaren Verkehrsanbindung an die A5 (Basel – Frankfurt), Bahnhof, Omnibus und öffentlichen Einrichtungen, sowie an die günstige Verkehrsanbindung an die Schwarzwaldhochstraße, gehört Bühl zu einem der beliebtesten Wohnorte in seiner Region.

CODE DU BIEN: 25011005 - 77815 Bühl / Weitenung

## Plus d'informations

Es liegt ein Energiebedarfsausweis vor. Dieser ist gültig bis 14.1.2035. Endenergiebedarf beträgt 179.00 kwh/(m<sup>2</sup>\*a). Wesentlicher Energieträger der Heizung ist Erdgas leicht. Das Baujahr des Objekts lt. Energieausweis ist 1979. Die Energieeffizienzklasse ist F.

GELDWÄSCHE: Als Immobilienmaklerunternehmen ist die von Poll Immobilien GmbH nach § 2 Abs. 1 Nr. 14 und § 11 Abs. 1, 2 Geldwäschegesetz (GwG) dazu verpflichtet, bei der Begründung einer Geschäftsbeziehung die Identität des Vertragspartners festzustellen und zu überprüfen, bzw. sobald ein ernsthaftes Interesse an der Durchführung des Immobilienkaufvertrages besteht. Hierzu ist es erforderlich, dass wir nach § 11 Abs. 4 GwG die relevanten Daten Ihres Personalausweises festhalten (wenn Sie als natürliche Person handeln) – beispielsweise mittels einer Kopie. Bei einer juristischen Person benötigen wir eine Kopie des Handelsregisterauszugs, aus welchem der wirtschaftlich Berechtigte hervorgeht. Das Geldwäschegesetz sieht vor, dass der Makler die Kopien bzw. Unterlagen fünf Jahre aufbewahren muss. Als unser Vertragspartner haben Sie auch eine Mitwirkungspflicht nach § 11 Abs. 6 GwG.



CODE DU BIEN: 25011005 - 77815 Bühl / Weitenung

## Contact

Pour de plus amples informations, veuillez contacter votre personne de contact :

Rainer Harter

---

Lichtentaler Straße 73 Baden-Baden

E-Mail: [baden.baden@von-poll.com](mailto:baden.baden@von-poll.com)

*To Disclaimer of von Poll Immobilien GmbH*

---

[www.von-poll.com](http://www.von-poll.com)