

Nittendorf / Thumhausen

Traumhaftes Wohnhaus mit großem Ausbaupotenzial!

CODE DU BIEN: 24119017



PRIX D'ACHAT: 295.000 EUR • SURFACE HABITABLE: ca. 245 m² • PIÈCES: 8 • SUPERFICIE DU TERRAIN: 1.215 m²

CODE DU BIEN: 24119017 - 93152 Nittendorf / Thumhausen

- En un coup d'œil
- La propriété
- Informations énergétiques
- Plans d'étage
- Une première impression
- Détails des commodités
- Tout sur l'emplacement
- Plus d'informations
- Contact

CODE DU BIEN: 24119017 - 93152 Nittendorf / Thumhausen

En un coup d'œil

CODE DU BIEN	24119017
Surface habitable	ca. 245 m ²
Type de toiture	à deux versants
Pièces	8
Chambres à coucher	2
Salles de bains	2
Année de construction	1966
Place de stationnement	2 x surface libre, 2 x Garage

Prix d'achat	295.000 EUR
Type de bien	Maison individuelle
Commission pour le locataire	Käuferprovision beträgt 2,6775 % (inkl. MwSt.) des beurkundeten Kaufpreises
État de la propriété	Bon état
Technique de construction	massif
Aménagement	Terrasse, WC invités, Jardin / utilisation partagée, Bloc-cuisine, Balcon

CODE DU BIEN: 24119017 - 93152 Nittendorf / Thumhausen

Informations énergétiques

Type de chauffage	Chauffage centralisé	Certification énergétique	Diagnostic énergétique
Chauffage	Huile	Consommation d'énergie	302.00 kWh/m ² a
Certification énergétique valable jusqu'au	17.05.2034	Classement énergétique	H
Source d'alimentation	Combustible liquide	Année de construction selon le certificat énergétique	1966

CODE DU BIEN: 24119017 - 93152 Nittendorf / Thumhausen

La propriété



CODE DU BIEN: 24119017 - 93152 Nittendorf / Thumhausen

La propriété



CODE DU BIEN: 24119017 - 93152 Nittendorf / Thumhausen

La propriété



CODE DU BIEN: 24119017 - 93152 Nittendorf / Thumhausen

La propriété



CODE DU BIEN: 24119017 - 93152 Nittendorf / Thumhausen

La propriété



CODE DU BIEN: 24119017 - 93152 Nittendorf / Thumhausen

La propriété



CODE DU BIEN: 24119017 - 93152 Nittendorf / Thumhausen

La propriété



CODE DU BIEN: 24119017 - 93152 Nittendorf / Thumhausen

La propriété



CODE DU BIEN: 24119017 - 93152 Nittendorf / Thumhausen

La propriété



CODE DU BIEN: 24119017 - 93152 Nittendorf / Thumhausen

La propriété



CODE DU BIEN: 24119017 - 93152 Nittendorf / Thumhausen

La propriété



CODE DU BIEN: 24119017 - 93152 Nittendorf / Thumhausen

La propriété



CODE DU BIEN: 24119017 - 93152 Nittendorf / Thumhausen

La propriété



CODE DU BIEN: 24119017 - 93152 Nittendorf / Thumhausen

La propriété



CODE DU BIEN: 24119017 - 93152 Nittendorf / Thumhausen

La propriété



CODE DU BIEN: 24119017 - 93152 Nittendorf / Thumhausen

La propriété



CODE DU BIEN: 24119017 - 93152 Nittendorf / Thumhausen

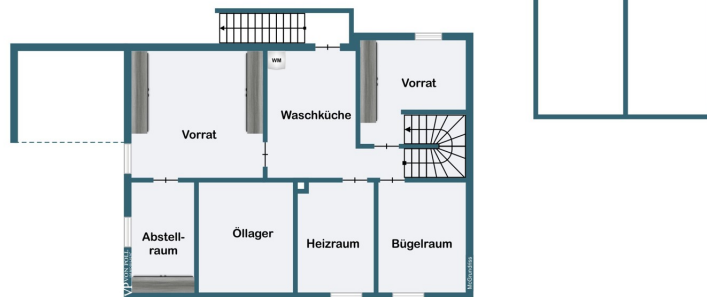
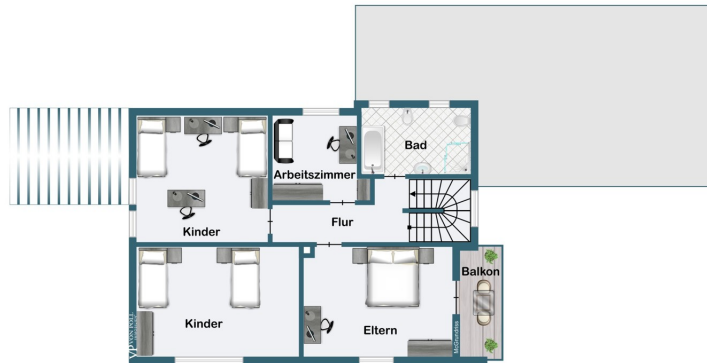
La propriété

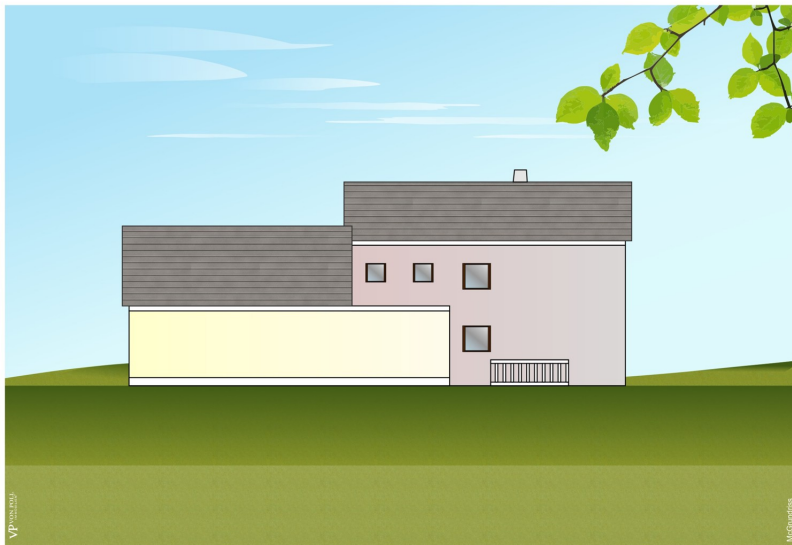
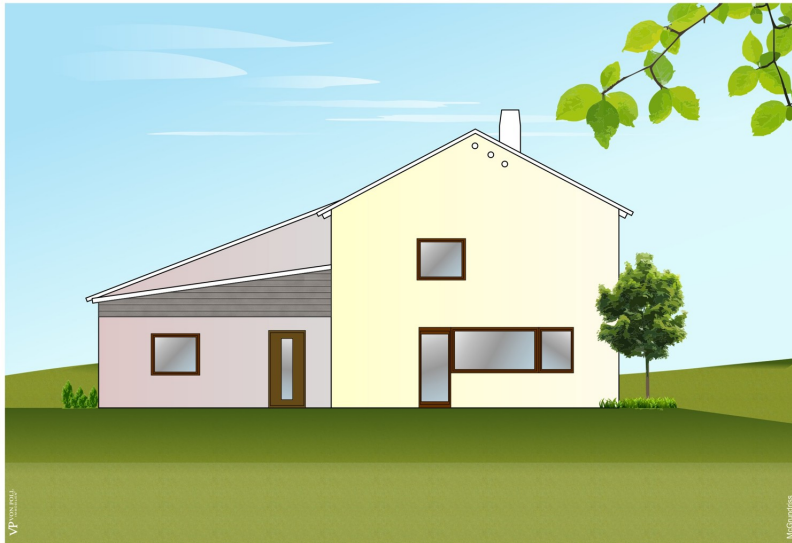


CODE DU BIEN: 24119017 - 93152 Nittendorf / Thumhausen

Plans d'étage









Ce plan n'est pas à l'échelle. Les documents nous ont été remis par le client. Pour cette raison, nous ne pouvons pas garantir l'exactitude des informations.

CODE DU BIEN: 24119017 - 93152 Nittendorf / Thumhausen

Une première impression

Willkommen in Ihrem neuen Zuhause! Dieses eindrucksvolle Wohnhaus aus dem Jahr 1966 wurde 1979 durch einen großzügigen Anbau und umfassende Modernisierungsmaßnahmen erweitert. Mit einer Wohnfläche von ca. 250 m², verteilt auf insgesamt 8 Zimmer, bietet es mehr als genug Platz für Ihre Wohnräume. Einladender Eingangsbereich und Parkmöglichkeiten: Schon der weitläufige Einfahrtsbereich wird Sie begeistern: Er führt zu einer geräumigen Doppelgarage und einem großen Vorhof, der zusätzlichen Platz für mehrere Fahrzeuge bietet. Hier finden Sie genügend Raum für alle Autos Ihrer Familie oder Besucher. Vielseitige Ausbauoptionen: Das noch ungenutzte Dachgeschoss bietet enormes Potenzial für zusätzlichen Wohnraum. Nach der aktuellen Aufteilung könnte der geräumige Anbau mit minimalen Umbaumaßnahmen in eine eigenständige Einliegerwohnung mit drei Zimmern und Zugang zu einem eigenen Terrassenbereich umgewandelt werden. Alternativ eignet sich dieser lichtdurchflutete Raum perfekt als Büro, Homeoffice oder Gästebereich. Zahlreiche, wandhohe Einbauschränke und Regalsysteme bieten bereits jetzt viel Stauraum für Ihre Bedürfnisse, sei es für Büroarchive oder Aktenlagerung. Ein Badezimmer mit Dusche befindet sich bereits im Gangbereich, und ein weiteres könnte im Anbau problemlos integriert werden. Stilvolle Innenausstattung und großzügige Räume: Ein eleganter Treppenaufgang mit wertigen Steinstufen führt zur rustikalen, massiven Holzeingangstür. Der großzügige Dielenbereich bietet Zugang zum Anbau mit seiner weitläufigen Wohn- und Bürofläche. Rustikale, massive Einbauschränke bieten hier viel Stauraum für Garderobe und andere Utensilien. Das lichtdurchflutete Gästebadezimmer mit Tageslicht, Dusche und WC befindet sich ebenfalls im Dielenbereich. Komfortables Wohnen im Haupthaus Das Haupthaus beeindruckt mit seinen großzügigen Räumen, die ein luxuriöses Wohngefühl vermitteln. Das weitläufige Esszimmer bietet Platz für einen großen Esstisch, an dem alle Familienmitglieder gemütliche Abende verbringen können. Die große Küche ist bereits mit einer hochwertigen Einbauküche ausgestattet und bietet zudem Platz für einen kleinen Esstisch sowie einen praktischen Abstellraum für Haushaltsutensilien. Elegantes Wohnzimmer und traumhafter Außenbereich Das geräumige Wohnzimmer mit seinen zahlreichen großen Fensterelementen schafft eine einladende Wohnatmosphäre. Der edle Parkettboden verleiht dem Raum eine stilvolle Optik und bietet viele Gestaltungsmöglichkeiten für eine große Couch- und Wohnlandschaft. Von hier aus gelangen Sie auf die großzügige, umlaufende Südterrasse mit herrlichem Blick auf den gepflegten Gartenbereich. Die verschiedenen Ebenen des Gartens bieten vielseitige Nutzungsmöglichkeiten, und der obere Gartenbereich lädt mit einer weiteren Sitzgelegenheit zum Verweilen ein, während Sie den Weitblick über die angrenzenden Felder genießen. Erholsames Obergeschoss und vielfältige

Nutzungsmöglichkeiten: Das elegante Treppenhaus mit Steinfliesentreppe führt in das erste Obergeschoss, wo sich das große Tageslichtbadezimmer mit Badewanne, Dusche, WC und Bidet befindet. Vier weitere Zimmer bieten vielfältige Nutzungsmöglichkeiten: Ein großes Elternschlafzimmer mit Balkon und drei Kinderzimmer, die alternativ auch als Arbeitszimmer genutzt werden können. Potenzial für ein wunderschönes Dachstudio Das Dachgeschoss könnte nachträglich zu einem traumhaften Dachstudio ausgebaut werden und bietet weiteres Potenzial für individuellen Wohnraum. Das vollständig unterkellerte Untergeschoss umfasst neben einem Waschraum auch ein helles Bügel- und Nähzimmer oder Hobbyraum. Weitere Räume können als Werkstatt oder Lagerräume individuell genutzt werden. Insgesamt bietet dieses wunderschöne Haus mit seiner großzügigen Wohnfläche und den vielfältigen Nutzungsmöglichkeiten enormes Potenzial für individuelle Raumgestaltung und komfortables Wohnen. Lassen Sie sich von der einzigartigen Atmosphäre und den unzähligen Möglichkeiten dieses Hauses verzaubern und verwirklichen Sie Ihre Wohnträume in Thumhausen. Verpassen Sie nicht die Gelegenheit, dieses Traumhaus zu besichtigen und zu Ihrem neuen Zuhause zu machen! Verkauf gegen Gebot im Bieterverfahren - Mindestangebot 295.000 Euro. Besichtigungszeitraum am Samstag, 21.09.24 von 10.00 Uhr bis 11.00 Uhr möglich. Wir bitten um Voranmeldung für die Besichtigung.

CODE DU BIEN: 24119017 - 93152 Nittendorf / Thumhausen

Détails des commodités

Verkauf gegen Gebot im Bieterverfahren - Mindestangebot 295.000 Euro.

Besichtigungszeitraum am Sonntag, 15.09.24 von 11.00 Uhr bis 13.00 Uhr möglich. Wir bitten um Voranmeldung für die Besichtigung.

- Großzügige Wohnfläche: ca. 250 m² auf 8 Zimmer verteilt.
- Erweiterungspotenzial: Unausgebautes Dachgeschoss bietet weiteren Wohnraum.
- Geräumiger Anbau: Möglichkeit zur eigenständigen Einliegerwohnung oder zusätzlichem Büro/Homeoffice.
- Doppelgarage: Viel Platz für mehrere Fahrzeuge.
- Großer Vorhof: Zusätzliche Parkmöglichkeiten.
- Große, umlaufende Südterrasse: Mit herrlichem Blick auf den gepflegten Garten.
- Viel Stauraum: Zahlreiche, wandhohe Einbauschränke und Regalsysteme.
- Lichtdurchflutete Räume: Großzügige Fenster sorgen für viel Tageslicht.
- Eleganter Innenbereich: Rustikale, massive Holzeingangstür, hochwertige Steinstufen und edler Parkettboden.
- Vielseitige Nutzungsmöglichkeiten: Esszimmer, großes Wohnzimmer, hochwertige Einbauküche, zahlreiche Zimmer im - Obergeschoss.
- Attraktiver Außenbereich: Verschiedene Gartenebenen mit Sitzgelegenheiten und Weitblick.
- Vollständig unterkellert: Zusätzliche Räume für Werkstatt, Lagerräume, Waschraum, Bügel- und Nähzimmer oder Hobbyraum.
- Moderne Bäder: Tageslichtbadezimmer mit Badewanne, Dusche, WC und Bidet, zusätzliches Gästebadezimmer mit Dusche.
- Energieeffizient: Potenzial für weitere Modernisierungsmaßnahmen zur Steigerung der Energieeffizienz.

Verkauf gegen Gebot im Bieterverfahren - Mindestangebot 295.000 Euro.

Besichtigungszeitraum am Sonntag, 15.09.24 von 11.00 Uhr bis 13.00 Uhr möglich. Wir bitten um Voranmeldung für die Besichtigung.

CODE DU BIEN: 24119017 - 93152 Nittendorf / Thumhausen

Tout sur l'emplacement

Verkauf gegen Gebot im Bieterverfahren - Mindestangebot 295.000 Euro.
Besichtigungszeitraum am Samstag, 21.09.24 von 10.00 Uhr bis 11.00 Uhr möglich. Wir bitten um Voranmeldung für die Besichtigung. Thumhausen, ein malerischer Ortsteil der Gemeinde Nittendorf, bietet eine idyllische und naturnahe Wohnumgebung, die zahlreiche Vorteile für ein angenehmes und erfülltes Leben bietet. Hier sind einige der herausragenden Vorteile, die das Leben in Thumhausen so attraktiv machen. Ruhige und Naturnahe Lage: Thumhausen liegt inmitten einer wunderschönen, ländlichen Landschaft, umgeben von Wäldern und Wiesen. Diese ruhige Umgebung bietet ideale Bedingungen für Erholung und Entspannung. Familienfreundliche Umgebung: Der Ort ist besonders familienfreundlich, mit zahlreichen Spielplätzen, sicheren Schulwegen und einer freundlichen Nachbarschaft, die Gemeinschaft und Zusammenhalt fördert. Gute Verkehrsanbindung: Trotz der ruhigen Lage ist Thumhausen verkehrstechnisch gut angebunden. Die Autobahn A3 ist in wenigen Minuten erreichbar und bietet schnellen Zugang zu den Städten Regensburg und Nürnberg. Vielfältige Freizeitmöglichkeiten: Die Umgebung bietet zahlreiche Freizeitmöglichkeiten wie Wandern, Radfahren und Reiten. Die nahegelegenen Wälder und Flüsse sind ideal für Naturfreunde und Outdoor-Enthusiasten. Umfangreiches Bildungsangebot: In Nittendorf und Umgebung gibt es eine Vielzahl an Bildungseinrichtungen, von Kindergärten über Grundschulen bis hin zu weiterführenden Schulen. Die Universität Regensburg ist ebenfalls gut erreichbar. Einkaufsmöglichkeiten und Dienstleistungen: Nittendorf bietet eine gute Infrastruktur mit Supermärkten, Bäckereien, Apotheken und weiteren Geschäften für den täglichen Bedarf. Zusätzlich gibt es in der Umgebung diverse Ärzte und Gesundheitseinrichtungen. Kulturelle und Soziale Aktivitäten: Die Region bietet ein reichhaltiges kulturelles Angebot mit Vereinen, Veranstaltungen und Festen, die das Gemeinschaftsgefühl stärken und zahlreiche Möglichkeiten zur aktiven Teilnahme am sozialen Leben bieten. Hohe Lebensqualität: Die Kombination aus natürlicher Schönheit, Ruhe, guter Infrastruktur und freundlicher Gemeinschaft sorgt für eine hohe Lebensqualität und macht Thumhausen zu einem idealen Wohnort. Ein Zuhause in Thumhausen bedeutet, den Charme des ländlichen Lebens zu genießen, ohne auf die Annehmlichkeiten der Nähe zu einer Stadt verzichten zu müssen. Hier finden Sie die perfekte Balance zwischen Ruhe und Aktivität, Tradition und Moderne. Verkauf gegen Gebot im Bieterverfahren - Mindestangebot 295.000 Euro. Besichtigungszeitraum am Samstag, 21.09.24 von 10.00 Uhr bis 11.00 Uhr möglich. Wir bitten um Voranmeldung für die Besichtigung.

CODE DU BIEN: 24119017 - 93152 Nittendorf / Thumhausen

Plus d'informations

Es liegt ein Energiebedarfsausweis vor. Dieser ist gültig bis 17.5.2034. Endenergiebedarf beträgt 302.00 kWh/(m²*a). Wesentlicher Energieträger der Heizung ist Öl. Das Baujahr des Objekts lt. Energieausweis ist 1966. Die Energieeffizienzklasse ist H.

CODE DU BIEN: 24119017 - 93152 Nittendorf / Thumhausen

Contact

Pour de plus amples informations, veuillez contacter votre personne de contact :

Gerald Loers

Galgenbergstraße 11 Ratisbonne
E-Mail: regensburg@von-poll.com

To Disclaimer of von Poll Immobilien GmbH

www.von-poll.com