

Undeloh

# Ein sicheres Refugium im Herzen der Natur

CODE DU BIEN: 24205002



[www.von-poll.com](http://www.von-poll.com)

PRIX D'ACHAT: 984.000 EUR • SURFACE HABITABLE: ca. 336 m<sup>2</sup> • PIÈCES: 12 • SUPERFICIE DU TERRAIN: 3.991 m<sup>2</sup>

CODE DU BIEN: 24205002 - 21274 Undeloh

- En un coup d'œil
- La propriété
- Informations énergétiques
- Plans d'étage
- Une première impression
- Détails des commodités
- Tout sur l'emplacement
- Plus d'informations
- Contact

CODE DU BIEN: 24205002 - 21274 Undeloh

## En un coup d'œil

CODE DU BIEN	24205002
Surface habitable	ca. 336 m <sup>2</sup>
Type de toiture	Toit en pavillon
Pièces	12
Chambres à coucher	6
Salles de bains	3
Année de construction	1800
Place de stationnement	4 x Abri de voitures, 2 x Garage

Prix d'achat	984.000 EUR
Type de bien	Maison rurale
Commission pour le locataire	Käuferprovision beträgt 3,57 % (inkl. MwSt.) des beurkundeten Kaufpreises
État de la propriété	Modernisé
Technique de construction	massif
Aménagement	Terrasse, WC invités, Sauna, Cheminée, Bloc-cuisine

CODE DU BIEN: 24205002 - 21274 Undeloh

## Informations énergétiques

Type de chauffage	Chauffage centralisé	Certification énergétique	Legally not required
Source d'alimentation	Combustible liquide		

CODE DU BIEN: 24205002 - 21274 Undeloh

## La propriété



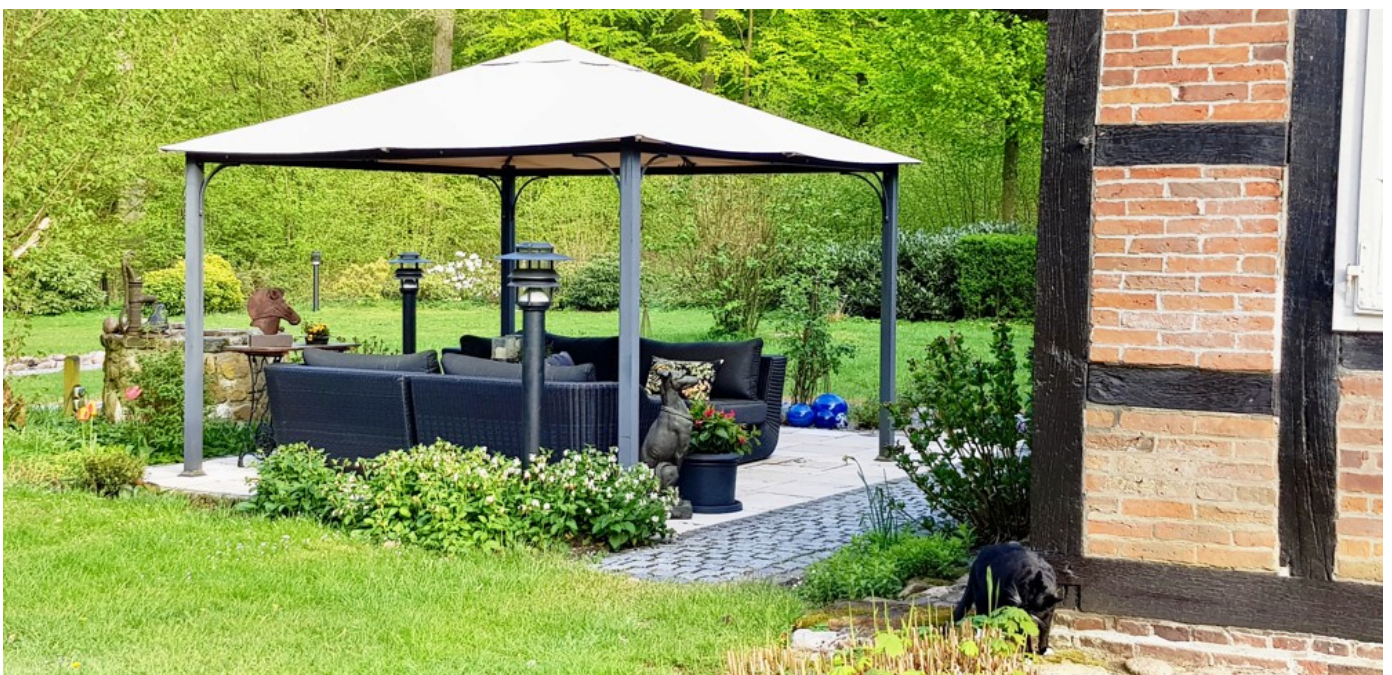
CODE DU BIEN: 24205002 - 21274 Undeloh

## La propriété



CODE DU BIEN: 24205002 - 21274 Undeloh

## La propriété



CODE DU BIEN: 24205002 - 21274 Undeloh

## La propriété





CODE DU BIEN: 24205002 - 21274 Undeloh

## La propriété



CODE DU BIEN: 24205002 - 21274 Undeloh

## La propriété



CODE DU BIEN: 24205002 - 21274 Undeloh

## La propriété



CODE DU BIEN: 24205002 - 21274 Undeloh

## La propriété



CODE DU BIEN: 24205002 - 21274 Undeloh

## La propriété



CODE DU BIEN: 24205002 - 21274 Undeloh

## La propriété



CODE DU BIEN: 24205002 - 21274 Undeloh

## La propriété



CODE DU BIEN: 24205002 - 21274 Undeloh

## La propriété





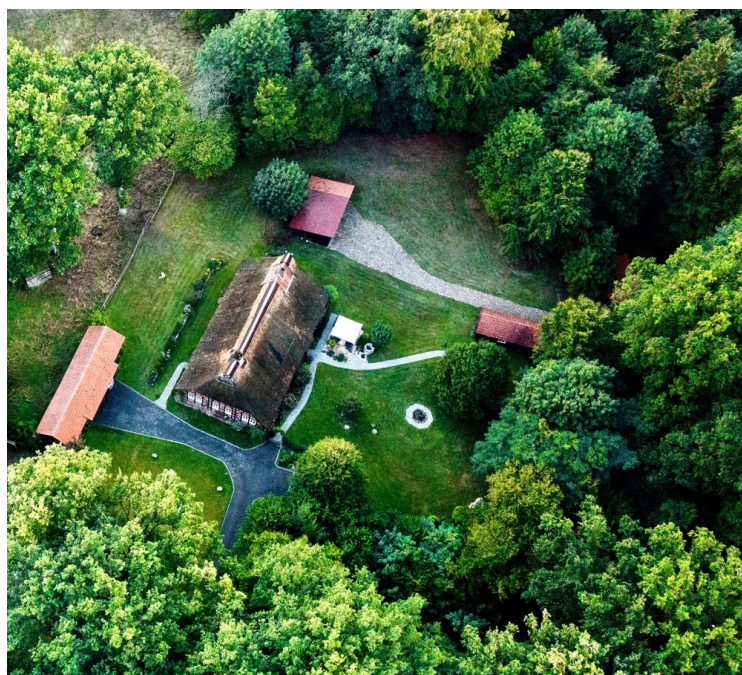
CODE DU BIEN: 24205002 - 21274 Undeloh

## La propriété



CODE DU BIEN: 24205002 - 21274 Undeloh

## La propriété



CODE DU BIEN: 24205002 - 21274 Undeloh

## La propriété



### Immobilie gefunden, *Finanzierung* gelöst.

Jetzt persönliches Kaufbudget berechnen und die passende Finanzierungslösung ermitteln.

[www.von-poll.com/finanzieren](http://www.von-poll.com/finanzieren)



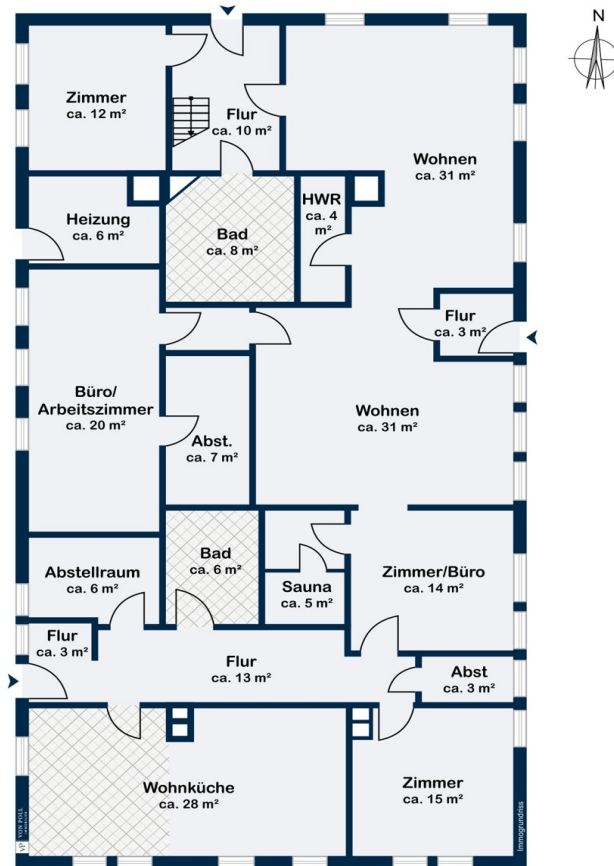
Finanzierung  
berechnen



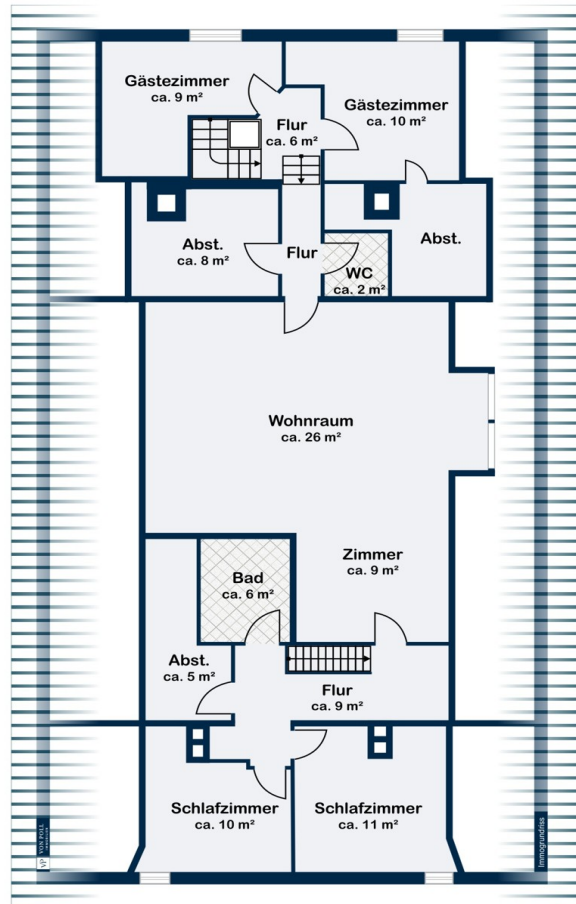
CODE DU BIEN: 24205002 - 21274 Undeloh

## Plans d'étage





Erdgeschoss



Dachgeschoss

Ce plan n'est pas à l'échelle. Les documents nous ont été remis par le client. Pour cette raison, nous ne pouvons pas garantir l'exactitude des informations.

CODE DU BIEN: 24205002 - 21274 Undeloh

## Une première impression

Entdecken Sie dieses außergewöhnliche Anwesen, in dem sich Tradition und Moderne harmonisch verbinden. Das beeindruckende, denkmalgeschützte Wohnhaus hat seinen unverwechselbaren Charakter über rund 200 Jahre hinweg bewahrt und wurde ursprünglich im 18. Jahrhundert in traditioneller Fachwerkbauweise errichtet. Dieses Anwesen bietet Ihnen die perfekte Gelegenheit, einen privaten Rückzugsort inmitten unberührter Natur zu schaffen – ideal für die Nutzung als Ferien- oder Wochenendhaus. Mit seinem historischen Charme und der einzigartigen Kombination aus Tradition und modernem Komfort ist das Fachwerkhaus ein wahrer Genuss. Eingebettet in ein malerisches Naturschutzgebiet zwischen Schneverdingen, Bispingen und Undeloh, finden Sie hier die Ruhe und Geborgenheit, die Sie suchen. Die geschützte Lage gewährleistet nicht nur ein hohes Maß an Sicherheit, sondern auch eine unvergleichliche Umgebung, in der Mensch und Natur in Einklang leben. Das Haus bietet auf einer Grundfläche von ca. 22 m x 12 m viel Raum für flexible Nutzungsmöglichkeiten. Mit ca. 225 m<sup>2</sup> Wohn-/Nutzfläche im Erdgeschoss und ca. 111 m<sup>2</sup> im Dachgeschoss lässt sich das Gebäude optimal in drei separate Einheiten aufteilen. Diese Aufteilung macht es besonders attraktiv für private Feriennutzung oder die Vermietung an Feriengäste – ideal, um Ruhe und Erholung in sicherer Umgebung zu genießen. Die Nebengebäude erweitern das Platzangebot und umfassen die vordere Remise/Carport für zwei Fahrzeuge, einen Geräteschuppen, eine Doppelgarage, ein kleines Gebäude, das als Gartenhaus für Utensilien dient, sowie zwei weitere Carports. Wir freuen uns auf Ihre Kontaktaufnahme und informieren Sie gerne in einem persönlichen Gespräch über alle Details dieses einzigartigen Objekts.

CODE DU BIEN: 24205002 - 21274 Undeloh

## Détails des commodités

Erleben Sie dieses beeindruckende Wohngebäude, das etwa im 18. Jahrhundert erbaut wurde und als Einzeldenkmal unter bestehendem Denkmalschutz steht. Die historischen Baumaterialien, wie Backstein und teilweise Feldsteinfundamente, sowie die traditionellen Handwerkstechniken des Fachwerkbbaus mit Holznägeln und tragenden Innenständerkonstruktionen (Höftständer) verleihen diesem Haus seinen unverwechselbaren Charakter. Besondere Blickfänger sind die teilweise originalen Türen und Sprossenfenster, die durch eine zweite Isolierverglasung geschützt sind, um das energetische Niveau zu optimieren. Im Jahr 2016 wurden elf historische Außenfenster erneuert, und in fast allen Räumen sind Fenster mit Insektenschutz ausgestattet. Das traditionelle Reetdach wurde ursprünglich zwischen 1989 und 1996 errichtet. Im September 2024 wurden die Nord-, Ost- und Südseiten überarbeitet und neu gestopft; die Westseite befindet sich zur Erneuerung in Auftrag. Der Heidefirst wurde im Jahr 2022 erneuert.

Das Haus wurde in den Jahren 1989 und 2009 umfangreich modernisiert und saniert. Im Jahr 2010 erhielt es eine nachträgliche Wanddämmung, wobei nahezu alle Gefachfelder in der Hohlschicht mit Duroperl 035 Dämmgranulat befüllt wurden.

Die geräumige Wohnküche, die ca. 2003 renoviert wurde, ist mit einer Landhausküche ausgestattet, deren Geräte ca. 3-4 Jahre alt sind. Ein gemütlicher Ofen im Essbereich sorgt für eine behagliche Atmosphäre. Im Wohnzimmer befindet sich ein weiterer Ofen, der zusätzlichen Komfort bietet.

Die Fußböden im Erdgeschoss sind überwiegend mit modernem Eichen-Rustikalboden ausgelegt, während die Nassbereiche selbstverständlich mit hochwertigen Fliesen ausgestattet sind. Das Dachgeschoss präsentiert sich mit Sisalauslegeware oder Teppichboden. Besonders hervorzuheben sind die drei modernen Bäder, die im Jahr 2018 renoviert wurden: Im Erdgeschoss befinden sich zwei Bäder, ein Wannenbad und ein großzügiges Duschbad, das mit Fußbodenheizung ausgestattet ist. Alle drei Bäder verfügen über stilvolle Spanndecken. Im Erdgeschoss finden Sie zudem eine Sauna (feucht und trocken) der Marke Rensch Saunabau, die 2018 eingebaut wurde. Im Dachgeschoss gibt es ein neues Duschbad sowie ein separates WC.

Die Heizung wird durch eine Viessmann Ölheizung (Baujahr ca. 1996) mit einem Außen-Erdtank (Fassungsvermögen ca. 5.000 l) bereitgestellt. Die Wasserversorgung erfolgt über einen Trinkwasserbrunnen, und das Abwasser wird über ein 4-Kammer-Klärsystem geklärt. Für Highspeed-Internet sorgt die Starlink-Verbindung.

Der Garten bietet großzügige Rasenflächen, die von Rhododendren und farbenfrohen Stauden liebevoll ergänzt werden. Rund um das Haus sorgt eine stilvolle Außenbeleuchtung mit Bewegungsmeldern für eine wunderschöne Illumination am



Abend.

Das Anwesen erstreckt sich über ein ca. 4.000 m<sup>2</sup> großes Grundstück, bestehend aus ca. 1.391 m<sup>2</sup> Erbpachtland (Kosten: 2.500 € p.a.) und ca. 2.600 m<sup>2</sup> Pachtland (Kosten: 145 € p.a.). Das Grundstück bietet Ihnen freie Rasenflächen ohne Einzäunung, sodass Sie die umliegende Natur in vollen Zügen genießen können.

CODE DU BIEN: 24205002 - 21274 Undeloh

## Tout sur l'emplacement

Inmitten unberührter Natur und doch nah an den Annehmlichkeiten des Alltags: Ihr neues Zuhause im Naturschutzgebiet zwischen Schneverdingen, Bispingen und Undeloh bietet Ihnen eine einzigartige Kombination aus Ruhe, Schönheit und städtischer Anbindung. Willkommen zu einem Leben, das von der unvergleichlichen Schönheit des Naturschutzgebiets geprägt ist. Diese besondere Immobilie, eingebettet in die majestätischen Wälder und weitläufigen Heideflächen, lädt zu ausgedehnten Spaziergängen, Wanderungen und Radtouren ein. Zum Wilseder Berg gelangt man zu Fuß in ca. 3,5 km Entfernung. Die beruhigende Stille der Natur begleitet Sie Tag für Tag, während Vogelgesang Ihre Sinne verwöhnt und Sie mit etwas Glück heimischen Tieren wie Rehen, Hasen oder Füchsen begegnen. Dennoch müssen Sie nicht auf die Annehmlichkeiten des täglichen Lebens verzichten: Die Stadt Schneverdingen und die Orte Bispingen und Undeloh sowie die Stadt Buchholz bieten eine Vielzahl von Einkaufsmöglichkeiten, Restaurants, Schulen und medizinischen Einrichtungen, die in kurzer Zeit zu erreichen sind. Ergänzt wird diese harmonische Verbindung von Mensch und Natur durch die hervorragende Anbindung an das überregionale Verkehrsnetz. Vom Standort aus erreicht man die Autobahnen A7, Anschlussstelle Bispingen in ca. 14 km, die Anschlussstelle Egestorf in ca. 11,5 km, die A1, Anschlussstelle Rade in ca. 28 km und den Bahnhof Wintermoor in ca. 5 km. Mit der Regionalbahn erreichen Sie den Hamburger Hauptbahnhof in ca. 1 Stunde. Damit haben Sie eine bequeme Anbindung an die Metropole Hamburg, Bremen und weitere Städte. Genießen Sie das Beste aus beiden Welten: ein Leben im Einklang mit der Natur und die Vorzüge der Nähe zu den pulsierenden Metropolen Hamburg und Bremen, die in ca. 40 Autominuten erreichbar sind. Willkommen in der Heide, Ihrem ganz persönlichen Rückzugsort im Naturschutzgebiet.

CODE DU BIEN: 24205002 - 21274 Undeloh

## Plus d'informations

**GELDWÄSCHE:** Als Immobilienmaklerunternehmen ist die von Poll Immobilien GmbH nach § 2 Abs. 1 Nr. 14 und § 11 Abs. 1, 2 Geldwäschegesetz (GwG) dazu verpflichtet, bei der Begründung einer Geschäftsbeziehung die Identität des Vertragspartners festzustellen und zu überprüfen, bzw. sobald ein ernsthaftes Interesse an der Durchführung des Immobilienkaufvertrages besteht. Hierzu ist es erforderlich, dass wir nach § 11 Abs. 4 GwG die relevanten Daten Ihres Personalausweises festhalten (wenn Sie als natürliche Person handeln) – beispielsweise mittels einer Kopie. Bei einer juristischen Person benötigen wir eine Kopie des Handelsregisterauszugs, aus welchem der wirtschaftlich Berechtigte hervorgeht. Das Geldwäschegesetz sieht vor, dass der Makler die Kopien bzw. Unterlagen fünf Jahre aufbewahren muss. Als unser Vertragspartner haben Sie auch eine Mitwirkungspflicht nach § 11 Abs. 6 GwG.

**HAFTUNG:** Wir weisen darauf hin, dass die von uns weitergegebenen Objektinformationen, Unterlagen, Pläne etc. vom Verkäufer bzw. Vermieter stammen. Eine Haftung für die Richtigkeit oder Vollständigkeit der Angaben übernehmen wir daher nicht. Es obliegt daher unseren Kunden, die darin enthaltenen Objektinformationen und Angaben auf ihre Richtigkeit hin zu überprüfen. Alle Immobilienangebote sind freibleibend und vorbehaltlich Irrtümer, Zwischenverkauf- und Vermietung oder sonstiger Zwischenverwertung. **UNSER SERVICE FÜR SIE ALS EIGENTÜMER:** Planen Sie den Verkauf oder die Vermietung Ihrer Immobilie, so ist es für Sie wichtig, deren Marktwert zu kennen. Lassen Sie kostenfrei und unverbindlich den aktuellen Wert Ihrer Immobilie professionell durch einen unserer Immobilienspezialisten einschätzen. Unser bundesweites und internationales Netzwerk ermöglicht es uns, Verkäufer bzw. Vermieter und Interessenten bestmöglich zusammenzuführen.

CODE DU BIEN: 24205002 - 21274 Undeloh

## Contact

Pour de plus amples informations, veuillez contacter votre personne de contact :

Sylvia Schmidt

---

Am Markt 6 District de la Lande  
E-Mail: [heidekreis@von-poll.com](mailto:heidekreis@von-poll.com)

*To Disclaimer of von Poll Immobilien GmbH*

---

[www.von-poll.com](http://www.von-poll.com)