

Landshut

Viel Platz. Viel Potenzial. Ein Zuhause mit Perspektive.

CODE DU BIEN: 25085032

FÜR SIE IN DEN BESTEN LAGEN



PRIX D'ACHAT: 675.000 EUR • SURFACE HABITABLE: ca. 171 m² • PIÈCES: 7 • SUPERFICIE DU TERRAIN: 341 m²

CODE DU BIEN: 25085032 - 84032 Landshut

- En un coup d'œil
- La propriété
- Informations énergétiques
- Plans d'étage
- Une première impression
- Détails des commodités
- Tout sur l'emplacement
- Plus d'informations
- Contact

CODE DU BIEN: 25085032 - 84032 Landshut

En un coup d'œil

CODE DU BIEN	25085032
Surface habitable	ca. 171 m ²
Type de toiture	à deux versants
Pièces	7
Chambres à coucher	4
Salles de bains	2
Année de construction	1983
Place de stationnement	1 x Garage

Prix d'achat	675.000 EUR
Type de bien	Maisons jumelles
Commission pour le locataire	Käuferprovision beträgt 3,57 % (inkl. MwSt.) des beurkundeten Kaufpreises
Modernisation / Rénovation	1997
Technique de construction	massif
Surface de plancher	ca. 86 m ²
Aménagement	Terrasse, WC invités, Cheminée, Jardin / utilisation partagée, Balcon

CODE DU BIEN: 25085032 - 84032 Landshut

Informations énergétiques

Type de chauffage	Chauffage par le sol	Certification énergétique	Certificat de performance énergétique
Chauffage	Huile	Consommation finale d'énergie	83.10 kWh/m ² a
Certification énergétique valable jusqu'au	20.11.2034	Classement énergétique	C
Source d'alimentation	Combustible liquide	Année de construction selon le certificat énergétique	1983

CODE DU BIEN: 25085032 - 84032 Landshut

La propriété



CODE DU BIEN: 25085032 - 84032 Landshut

La propriété



CODE DU BIEN: 25085032 - 84032 Landshut

La propriété



CODE DU BIEN: 25085032 - 84032 Landshut

La propriété



CODE DU BIEN: 25085032 - 84032 Landshut

La propriété



CODE DU BIEN: 25085032 - 84032 Landshut

La propriété



CODE DU BIEN: 25085032 - 84032 Landshut

La propriété



CODE DU BIEN: 25085032 - 84032 Landshut

La propriété



CODE DU BIEN: 25085032 - 84032 Landshut

La propriété



CODE DU BIEN: 25085032 - 84032 Landshut

La propriété



CODE DU BIEN: 25085032 - 84032 Landshut

La propriété



CODE DU BIEN: 25085032 - 84032 Landshut

La propriété

A promotional graphic for Von Poll Immobilien's digital services. It features a smartphone in the foreground displaying a QR code and a speech bubble that says "Erfahren Sie hier den Wert Ihrer Immobilie." Behind the phone, a tablet and a laptop show the company's website interface, which includes a "Marktpreis" section with a table of data. The background is a dark blue gradient.

VP VON POLL
IMMOBILIEN

**Immobilienbewertung –
exklusiv und
professionell.**

- Was ist Ihre Immobilie wert?
- Wie entwickelt sich der Wert Ihrer Immobilie in Zukunft?
- Wie wirkt sich eine Modernisierung auf den Wert ihrer Immobilie aus?

Ihre persönliche und exklusive Immobilienanalyse erhalten Sie nach nur wenigen Klicks.

www.home.von-poll.com

CODE DU BIEN: 25085032 - 84032 Landshut

La propriété

FÜR SIE IN DEN BESTEN LAGEN



Patryk Kelm
Geschäftsstelleninhaber

Christian Kartmann
Büroleiter

Gern informieren wir Sie persönlich über weitere Details zur Immobilie.
Vereinbaren Sie einen Besichtigungstermin mit uns:

0871 - 96 59 98 0

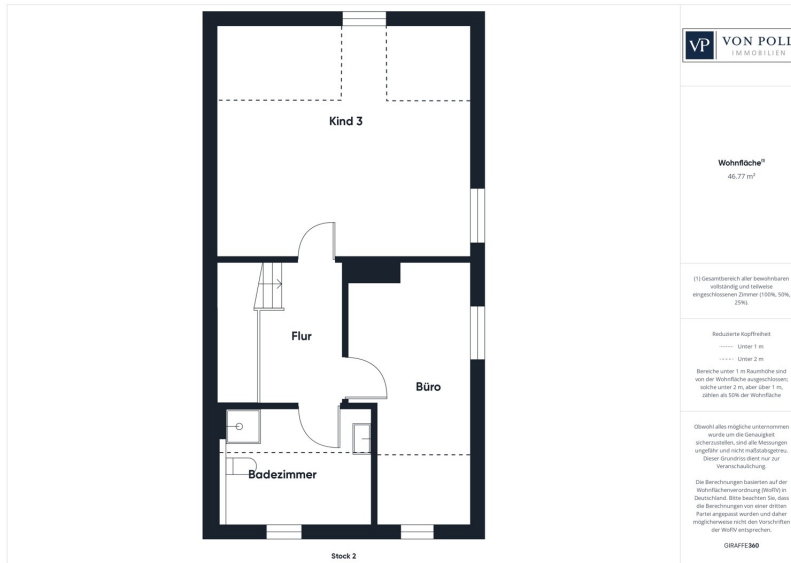
Wir freuen uns, von Ihnen zu hören.

www.von-poll.com/landshut

CODE DU BIEN: 25085032 - 84032 Landshut

Plans d'étage





Ce plan n'est pas à l'échelle. Les documents nous ont été remis par le client. Pour cette raison, nous ne pouvons pas garantir l'exactitude des informations.

CODE DU BIEN: 25085032 - 84032 Landshut

Une première impression

Diese gepflegte Doppelhaushälfte aus dem Jahr 1983, teilweise modernisiert im Jahr 1997, bietet rund 171 m² Wohnfläche auf einem ca. 340 m² großen Grundstück – ideal für Familien, Paare mit Platzbedarf oder Mehrgenerationenhaushalte. Sieben Zimmer, darunter vier Schlafzimmer und zwei Bäder, verteilen sich auf vier Etagen. Die durchdachte Raumaufteilung schafft vielfältige Nutzungsmöglichkeiten – vom großzügigen Familienleben bis hin zur separaten Einheit im Dachgeschoss, wo bereits Küchenanschlüsse vorhanden sind. Komfortabel wohnen dank moderner Fußbodenheizung (im EG) in Kombination mit einer zentralen Öl-Heizung (1997 modernisiert). Die Ausstattung ist funktional, gepflegt und bietet viel Raum für individuelle Gestaltung – perfekt für alle, die selbst Hand anlegen und ihre Wohnträume verwirklichen möchten. Ein echtes Highlight: das helle Terrassenzimmer, das den Innen- mit dem Außenbereich verbindet – ideal für entspannte Stunden oder als privater Rückzugsort. Der pflegeleichte Garten sorgt für Erholung ohne großen Aufwand. Praktisch: das elektrische Garagentor mit direktem Zugang. Fensterläden bieten nicht nur zusätzlichen Sonnen- und Sichtschutz, sondern auch ein Plus an Sicherheit und Wohnkomfort. Die Lage überzeugt: eine gewachsene Nachbarschaft, gute Infrastruktur, kurze Wege zu öffentlichen Verkehrsmitteln, Schulen und Einkaufsmöglichkeiten. Ein Umfeld, in dem man sich langfristig wohlfühlt. Fazit: Diese Doppelhaushälfte überzeugt durch Großzügigkeit, Flexibilität und Gestaltungsspielraum – ein Zuhause mit Charakter und Zukunft. Die 360-Grad-Digitaltour könne Sie unter diesen Link abrufen: <https://tour.giraffe360.com/66fc7fd58a1745f3b0561f89dd4ba568> Vereinbaren Sie jetzt einen Besichtigungstermin und entdecken Sie das Potenzial dieses charmanten Hauses.

CODE DU BIEN: 25085032 - 84032 Landshut

Détails des commodités

Highlights der Immobilie:

- * Fensterläden für zusätzlichen Schutz und Sicherheit
- * Zwei moderne Bäder – direkt an die Schlafzimmer angebunden
- * Fußbodenheizung - für angenehme Wärme im Erdgeschoss
- * Kaminanschluss – behagliches Wohnen an kalten Tagen
- * Terrassenzimmer – lichtdurchfluteter Übergang zwischen Wohnraum und Garten
- * Große Terrasse - mit Zugang zum Garten – ideal zum Entspannen oder Grillen
- * Schöner, pflegeleichter Garten – mit viel Grün und Privatsphäre
- * Balkon mit Blick ins Grüne
- * Drei großzügige Kellerräume – viel Stauraum oder für Hobby und Fitness
- * Holzlager – ideal für Kaminbetrieb oder als praktischer Nebenraum
- * Garage mit elektrischer Toröffnung – komfortabler und sicherer Zugang
- * Ruhige Wohnlage – ideal für Familien oder alle, die Entspannung suchen

CODE DU BIEN: 25085032 - 84032 Landshut

Tout sur l'emplacement

Die Immobilie befindet sich in einer ruhigen Wohngegend im östlichen Teil von Landshut, im beliebten Stadtteil Wolfgang. Dieser Bereich zeichnet sich durch seine familienfreundliche Umgebung, viel Grün und eine angenehme Nachbarschaft aus.

Verkehrsanbindung: Straßenverkehr: Über die nahegelegene Bundesstraße B299 sowie die gute Anbindung zur A92 ist die Immobilie ideal in das überregionale Verkehrsnetz eingebunden. Städte wie München, Regensburg oder Deggendorf sind schnell erreichbar. Öffentlicher Nahverkehr: Mehrere Bushaltestellen in fußläufiger Entfernung sorgen für eine bequeme Anbindung an die Landshuter Innenstadt und den Hauptbahnhof, der wiederum eine Vielzahl regionaler und überregionaler Bahnverbindungen bietet. Flughafen: Der internationale Flughafen München ist rund 40 Kilometer entfernt und in ca. 30–40 Minuten mit dem Auto erreichbar.

Infrastruktur und Umfeld: Die Umgebung bietet eine sehr gute Nahversorgung mit: Einkaufsmöglichkeiten, Supermärkten und Bäckereien Kindergärten, Schulen und Betreuungseinrichtungen Ärzten, Apotheken sowie dem Klinikum Landshut Spielplätzen, Parks und Freizeitangeboten Diese Lage vereint Ruhe, Natur und eine hervorragende Infrastruktur – ideal für Familien, Berufstätige oder alle, die stadtnah und dennoch entspannt wohnen möchten.

CODE DU BIEN: 25085032 - 84032 Landshut

Plus d'informations

Es liegt ein Energieverbrauchsausweis vor. Dieser ist gültig bis 20.11.2034. Endenergieverbrauch beträgt 83.10 kWh/(m²*a). Wesentlicher Energieträger der Heizung ist Öl. Das Baujahr des Objekts lt. Energieausweis ist 1983. Die Energieeffizienzklasse ist C. GELDWÄSCHE: Als Immobilienmaklerunternehmen ist die von Poll Immobilien GmbH nach § 2 Abs. 1 Nr. 14 und § 11 Abs. 1, 2 Geldwäschegesetz (GwG) dazu verpflichtet, bei der Begründung einer Geschäftsbeziehung die Identität des Vertragspartners festzustellen und zu überprüfen, bzw. sobald ein ernsthaftes Interesse an der Durchführung des Immobilienkaufvertrages besteht. Hierzu ist es erforderlich, dass wir nach § 11 Abs. 4 GwG die relevanten Daten Ihres Personalausweises festhalten (wenn Sie als natürliche Person handeln) – beispielsweise mittels einer Kopie. Bei einer juristischen Person benötigen wir eine Kopie des Handelsregisterauszugs, aus welchem der wirtschaftlich Berechtigte hervorgeht. Das Geldwäschegesetz sieht vor, dass der Makler die Kopien bzw. Unterlagen fünf Jahre aufbewahren muss. Als unser Vertragspartner haben Sie auch eine Mitwirkungspflicht nach § 11 Abs. 6 GwG. HAFTUNG: Wir weisen darauf hin, dass die von uns weitergegebenen Objektinformationen, Unterlagen, Pläne etc. vom Verkäufer bzw. Vermieter stammen. Eine Haftung für die Richtigkeit oder Vollständigkeit der Angaben übernehmen wir daher nicht. Es obliegt daher unseren Kunden, die darin enthaltenen Objektinformationen und Angaben auf ihre Richtigkeit hin zu überprüfen. Alle Immobilienangebote sind freibleibend und vorbehaltlich Irrtümer, Zwischenverkauf- und Vermietung oder sonstiger Zwischenverwertung. UNSER SERVICE FÜR SIE ALS EIGENTÜMER: Planen Sie den Verkauf oder die Vermietung Ihrer Immobilie, so ist es für Sie wichtig, deren Marktwert zu kennen. Lassen Sie kostenfrei und unverbindlich den aktuellen Wert Ihrer Immobilie professionell durch einen unserer Immobilienspezialisten einschätzen. Unser bundesweites und internationales Netzwerk ermöglicht es uns, Verkäufer bzw. Vermieter und Interessenten bestmöglich zusammenzuführen.

CODE DU BIEN: 25085032 - 84032 Landshut

Contact

Pour de plus amples informations, veuillez contacter votre personne de contact :

Patryk Kelm

Freyung 602 Landshut
E-Mail: landshut@von-poll.com

To Disclaimer of von Poll Immobilien GmbH

www.von-poll.com