

Niedernhausen

# Individuell, großzügig und modern - Ihr diskretes Zuhause direkt am Waldrand

CODE DU BIEN: 25192024



[www.von-poll.com](http://www.von-poll.com)

PRIX D'ACHAT: 1.575.000 EUR • SURFACE HABITABLE: ca. 315 m<sup>2</sup> • PIÈCES: 8 • SUPERFICIE DU TERRAIN: 2.504 m<sup>2</sup>

CODE DU BIEN: 25192024 - 65527 Niedernhausen

- En un coup d'œil
- La propriété
- Informations énergétiques
- Plans d'étage
- Une première impression
- Détails des commodités
- Tout sur l'emplacement
- Plus d'informations
- Contact

CODE DU BIEN: 25192024 - 65527 Niedernhausen

## En un coup d'œil

CODE DU BIEN	25192024
Surface habitable	ca. 315 m <sup>2</sup>
Type de toiture	à deux versants
Pièces	8
Chambres à coucher	7
Salles de bains	3
Place de stationnement	6 x surface libre

Prix d'achat	1.575.000 EUR
Type de bien	Maison individuelle
Commission pour le locataire	Käuferprovision beträgt 3,57 % (inkl. MwSt.) des beurkundeten Kaufpreises
Modernisation / Rénovation	2017
État de la propriété	Excellent Etat
Technique de construction	massif
Aménagement	Terrasse, WC invités, Sauna, Cheminée, Jardin / utilisation partagée, Balcon

CODE DU BIEN: 25192024 - 65527 Niedernhausen

## Informations énergétiques

Type de chauffage	Chauffage par le sol	Certification énergétique	Diagnostic énergétique
Chauffage	Gaz	Consommation d'énergie	93.45 kWh/m <sup>2</sup> a
Certification énergétique valable jusqu'au	26.03.2035	Classement énergétique	C
Source d'alimentation	Gaz	Année de construction selon le certificat énergétique	1974

CODE DU BIEN: 25192024 - 65527 Niedernhausen

## La propriété



CODE DU BIEN: 25192024 - 65527 Niedernhausen

## La propriété



CODE DU BIEN: 25192024 - 65527 Niedernhausen

## La propriété



CODE DU BIEN: 25192024 - 65527 Niedernhausen

## La propriété





CODE DU BIEN: 25192024 - 65527 Niedernhausen

## La propriété



CODE DU BIEN: 25192024 - 65527 Niedernhausen

## La propriété



CODE DU BIEN: 25192024 - 65527 Niedernhausen

## La propriété



CODE DU BIEN: 25192024 - 65527 Niedernhausen

## La propriété



CODE DU BIEN: 25192024 - 65527 Niedernhausen

## La propriété



CODE DU BIEN: 25192024 - 65527 Niedernhausen

## La propriété



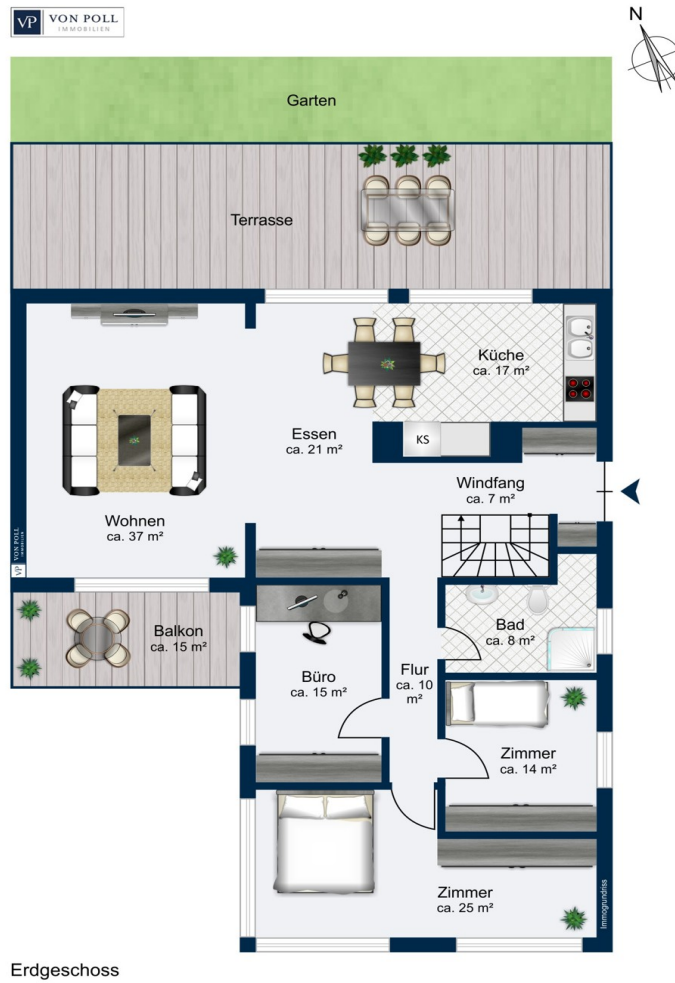
CODE DU BIEN: 25192024 - 65527 Niedernhausen

## La propriété



CODE DU BIEN: 25192024 - 65527 Niedernhausen

## Plans d'étage







Gartengeschoss

Ce plan n'est pas à l'échelle. Les documents nous ont été remis par le client. Pour cette raison, nous ne pouvons pas garantir l'exactitude des informations.

CODE DU BIEN: 25192024 - 65527 Niedernhausen

## Une première impression

Diese außergewöhnliche Liegenschaft in diskreter Toplage am Waldrand von Niedernhausen wurde in 2017 vollständig kernsaniert, äußerst modern konstruiert, wird sie den heutigen Wohnansprüchen mehr als gerecht. Der großzügige Grundriss auf 2 Wohnebenen erlaubt der großen Familie ein komfortables Wohngefühl mit viel Privatsphäre. Technisch zukunftsorientiert ausgestattet erlaubt es auch dem anspruchsvollen Bewohner ohne große Investitionen, äußerst komfortabel zu leben. Bezeichnend ist die diskrete Lage am Ende einer Sackgasse, direkt am Waldrand gelegen genießen Hunde- u. Naturfreunde den Zugang zur freien Natur....Der gartenseitige Terrassenbereich ist quasi uneinsehbar und ermöglicht schöne private Momente oder auch schöne Outdoor-Veranstaltungen. Der lichtdurchflutete Wohnbereich mit offener Küche bietet dank seiner Blickachsen ein Leben im Einklang mit der Natur, ebenerdig bietet es seinem Bewohner höchstmöglichen Komfort - seniorengerecht auf 2 Ebenen ist es ein Haus für die Zukunft! Alleine 6 Schlafzimmer, 3 Bäder bieten den Familienmitgliedern, Gästen oder Au-Pairs genügend Raum, ohne dass es ihren Privatbereich einschränken würde. Natürlich finden Sie hier auch ein angenehmes Arbeitsumfeld, sollten Sie ein home-office bevorzugen! Im Detail wurde auf entsprechenden Komfort nicht verzichtet: Einbaulösungen vom Schreiner, großzügige Tageslichtbäder, bodentiefe Fensterlösungen, angenehme Außenbereiche, Whirlpool und ausreichender Parkbereich.... Draußen können Sie weitere 30m<sup>2</sup> Bebauungsfläche einplanen ( Pool, Garage) und eine Aufstockung des Wohnhauses um weitere ca. 140m<sup>2</sup> wären denkbar - wem die aktuelle Wohnfläche nicht ausreichen sollte. Vereinbaren Sie gern einen Besichtigungstermin mit mir und haben Sie bitte Verständnis, dass wir eine vorherige Bonitätsauskunft von Ihnen abfragen können....

CODE DU BIEN: 25192024 - 65527 Niedernhausen

## Détails des commodités

- hochwertige Einbauküche mit Markeneinbaugeräten von MIELE, SIEMENS, KÜPPERSBUSCH und GUTMANN: Induktionskochfeld, Dampfgarer, Backofen, integr. Kaffeemaschine, integrierte Spülmaschine, Weinkühlschrank ....
- Epoxid-Harzböden
- Fußbodenheizung
- Regenwald-Duschen
- Bad i.OG: hochwertige Burgbad-Objektmebel u. Armaturen
- beide Bäder i.UG: Duravit Ausstattung
- Geberit Aqua-Clean WC im Masterbad
- Whirlpool
- Kunststofffenster, 3-fach verglast, einbruchssicher und bodentief
- Sicherheits-Eingangstür v. Internorm mit biometr. FingerPrint-Zugang
- Hebe-Schiebe-Terrassentüren
- Alu-Rollläden
- BUS-System ( Rollläden-, Elektro-, Heiz- u.Lichtfunktion)
- Eingangstür Fingerprint
- 6 Außenkameras
- Panorama-Kamin, 3-seitige Glasverkleidung
- JUNKERS Heizungsanlage GC9000
- diverse Einbaulösungen
- Satelliten-TV
- Internet Glasfaser (100er)
- Außenbewässerungsanlage
- Außenbeleuchtung vorbereitet
- Edelstahl verzinkter Zaun
- Gartenhaus
- modernes Holzlager
- zulässige, zusätzliche Außenbebauung: 30m<sup>2</sup> für Garage oder Pool
- Aufstockung um ca. 140m<sup>2</sup> möglich

CODE DU BIEN: 25192024 - 65527 Niedernhausen

## Tout sur l'emplacement

Die Stadt Niedernhausen gehört dem Rheingau-Taunus-Kreis an und befindet sich in verkehrstechnisch idealer Lage mitten im Herzen des Rhein-Main-Gebietes. Niedernhausen zeichnet sich aus durch eine junge Bevölkerungsstruktur. Mit ca. 15.000 Einwohner wächst die Stadt zunehmend. Neben dem Ortskern, indem sich verschiedene Geschäfte des täglichen Bedarfs befinden, entwickelt sich die Umgebung stetig. Schätzungsweise wird die Einwohnerzahl in den nächsten Jahren auf ca. 16.000 heranwachsen. Schulen und Kindergärten befinden sich fußläufig oder in unmittelbarer Nähe. So auch die Theiðtalschule, die eine Grund- und eine kooperative Gesamtschule beinhaltet. Ebenso verschiedene Ärzte, Vereine, Fitnessstudio, zahlreiche Restaurants und öffentliche Einrichtungen. Veranstaltungen, wie Weinfeste und Gewerbeausstellungen in der Aulahalle, und Dressur- und Springturniere gehören zum festen Bestandteil der Gemeinde. Vom Objekt aus erreichen Sie die Ortsmitte, mit reichhaltigen Fachgeschäften des täglichen Bedarfs, und dem Gemüsemarkt, fußläufig. Als Autofahrer erreichen Sie in wenigen Minuten die Anschlussstelle A3, die Sie in Richtung Frankfurt am Main und nach Limburg/Köln führt. Der Frankfurter Flughafen ist ca. 30 Autominuten entfernt. Ebenso verfügt Niedernhausen über einen S-Bahn-Anschluss.

CODE DU BIEN: 25192024 - 65527 Niedernhausen

## Plus d'informations

Es liegt ein Energiebedarfsausweis vor. Dieser ist gültig bis 26.3.2035. Endenergiebedarf beträgt 93.45 kwh/(m<sup>2</sup>\*a). Wesentlicher Energieträger der Heizung ist Gas. Das Baujahr des Objekts lt. Energieausweis ist 1974. Die Energieeffizienzklasse ist C.

**GELDWÄSCHE:** Als Immobilienmaklerunternehmen ist die von Poll Immobilien GmbH nach § 2 Abs. 1 Nr. 14 und § 11 Abs. 1, 2 Geldwäschegesetz (GwG) dazu verpflichtet, bei der Begründung einer Geschäftsbeziehung die Identität des Vertragspartners festzustellen und zu überprüfen, bzw. sobald ein ernsthaftes Interesse an der Durchführung des Immobilienkaufvertrages besteht. Hierzu ist es erforderlich, dass wir nach § 11 Abs. 4 GwG die relevanten Daten Ihres Personalausweises festhalten (wenn Sie als natürliche Person handeln) – beispielsweise mittels einer Kopie. Bei einer juristischen Person benötigen wir eine Kopie des Handelsregisterauszugs, aus welchem der wirtschaftlich Berechtigte hervorgeht. Das Geldwäschegesetz sieht vor, dass der Makler die Kopien bzw. Unterlagen fünf Jahre aufbewahren muss. Als unser Vertragspartner haben Sie auch eine Mitwirkungspflicht nach § 11 Abs. 6 GwG.

**HAFTUNG:** Wir weisen darauf hin, dass die von uns weitergegebenen Objektinformationen, Unterlagen, Pläne etc. vom Verkäufer bzw. Vermieter stammen. Eine Haftung für die Richtigkeit oder Vollständigkeit der Angaben übernehmen wir daher nicht. Es obliegt daher unseren Kunden, die darin enthaltenen Objektinformationen und Angaben auf ihre Richtigkeit hin zu überprüfen. Alle Immobilienangebote sind freibleibend und vorbehaltlich Irrtümer, Zwischenverkauf- und Vermietung oder sonstiger Zwischenverwertung. **UNSER SERVICE FÜR SIE ALS EIGENTÜMER:** Planen Sie den Verkauf oder die Vermietung Ihrer Immobilie, so ist es für Sie wichtig, deren Marktwert zu kennen. Lassen Sie kostenfrei und unverbindlich den aktuellen Wert Ihrer Immobilie professionell durch einen unserer Immobilienspezialisten einschätzen. Unser bundesweites und internationales Netzwerk ermöglicht es uns, Verkäufer bzw. Vermieter und Interessenten bestmöglich zusammenzuführen.

CODE DU BIEN: 25192024 - 65527 Niedernhausen

## Contact

Pour de plus amples informations, veuillez contacter votre personne de contact :

Katharina Lichtenberg-Weck

---

Bahnhofstraße 2 Idstein  
E-Mail: [idstein@von-poll.com](mailto:idstein@von-poll.com)

*To Disclaimer of von Poll Immobilien GmbH*

---

[www.von-poll.com](http://www.von-poll.com)