

Weiskirchen / Thailen

Exklusive Villa auf höchstem Niveau - Eleganz und erstklassiger Komfort vereint

CODE DU BIEN: 24171200VP



SURFACE HABITABLE: ca. 252 m² • PIÈCES: 10 • SUPERFICIE DU TERRAIN: 1.690 m²

CODE DU BIEN: 24171200VP - 66709 Weiskirchen / Thailen

- En un coup d'œil
- La propriété
- Informations énergétiques
- Plans d'étage
- Une première impression
- Détails des commodités
- Tout sur l'emplacement
- Plus d'informations
- Contact

CODE DU BIEN: 24171200VP - 66709 Weiskirchen / Thailen

En un coup d'œil

CODE DU BIEN	24171200VP
Surface habitable	ca. 252 m ²
Type de toiture	Toit à la Mansart
Pièces	10
Chambres à coucher	3
Salles de bains	2
Année de construction	2000
Place de stationnement	6 x surface libre, 1 x Garage

Prix d'achat	Sur demande
Type de bien	Villa
Commission pour le locataire	Käuferprovision beträgt 3,57 % (inkl. MwSt.) des beurkundeten Kaufpreises
Technique de construction	massif
Aménagement	Terrasse, WC invités, Cheminée, Jardin / utilisation partagée, Bloc-cuisine

CODE DU BIEN: 24171200VP - 66709 Weiskirchen / Thailen

Informations énergétiques

Type de chauffage	Chauffage centralisé
Chauffage	Huile
Certification énergétique valable jusqu'au	01.03.2033
Source d'alimentation	Combustible liquide

Certification énergétique	Diagnostic énergétique
Consommation d'énergie	114.20 kWh/m ² a
Classement énergétique	D
Année de construction selon le certificat énergétique	2000

CODE DU BIEN: 24171200VP - 66709 Weiskirchen / Thailen

La propriété



CODE DU BIEN: 24171200VP - 66709 Weiskirchen / Thailen

La propriété



CODE DU BIEN: 24171200VP - 66709 Weiskirchen / Thailen

La propriété



CODE DU BIEN: 24171200VP - 66709 Weiskirchen / Thailen

La propriété



CODE DU BIEN: 24171200VP - 66709 Weiskirchen / Thailen

La propriété



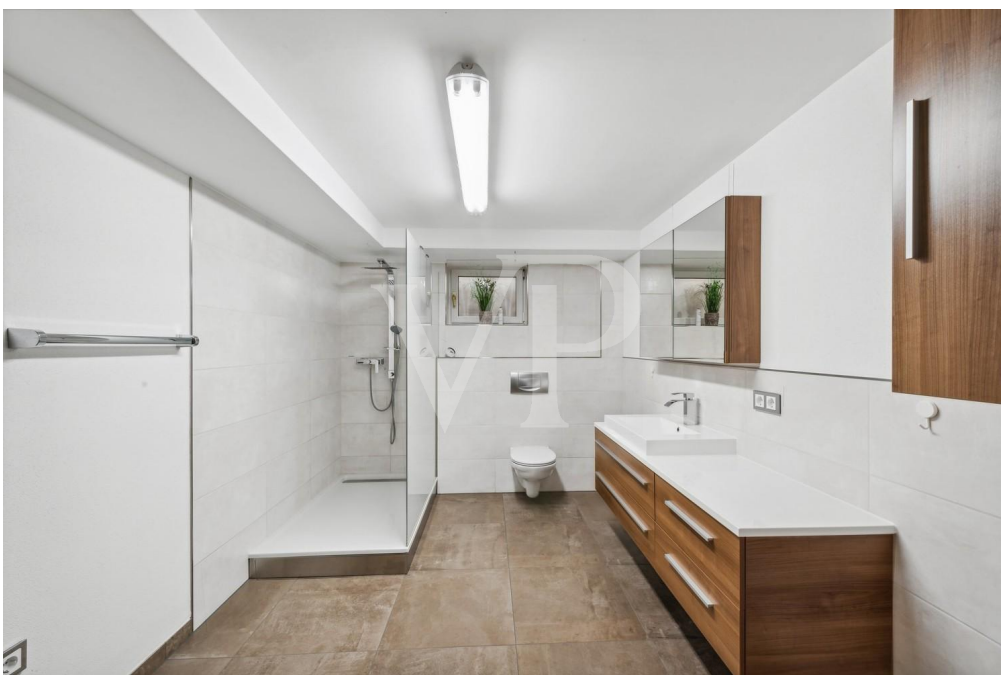
CODE DU BIEN: 24171200VP - 66709 Weiskirchen / Thailen

La propriété



CODE DU BIEN: 24171200VP - 66709 Weiskirchen / Thailen

La propriété



CODE DU BIEN: 24171200VP - 66709 Weiskirchen / Thailen

La propriété



CODE DU BIEN: 24171200VP - 66709 Weiskirchen / Thailen

La propriété



CODE DU BIEN: 24171200VP - 66709 Weiskirchen / Thailen

La propriété



**Immobilie
gefunden,
Finanzierung
gelöst.**

Jetzt persönliches Kaufbudget berechnen und die passende Finanzierungslösung ermitteln.

www.von-poll.com/finanzieren

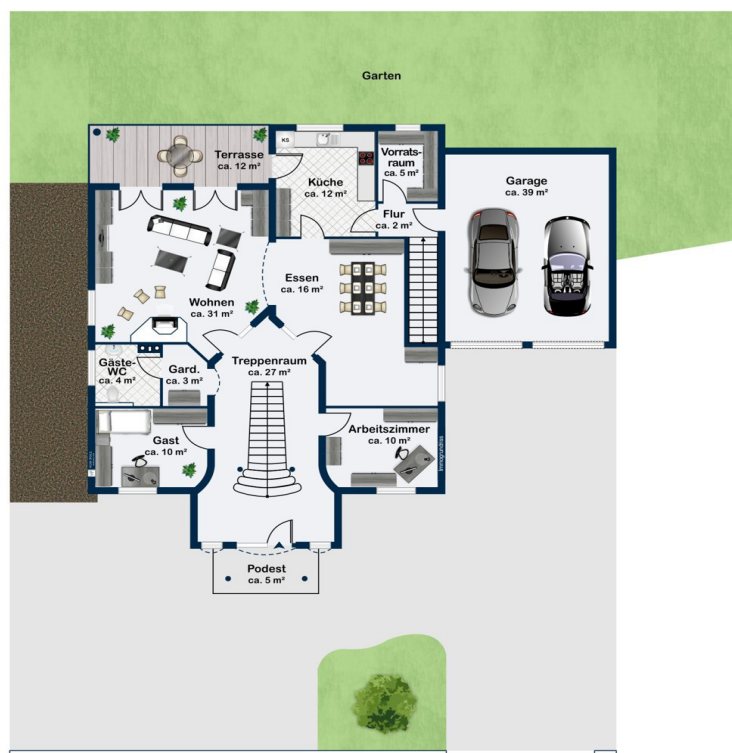


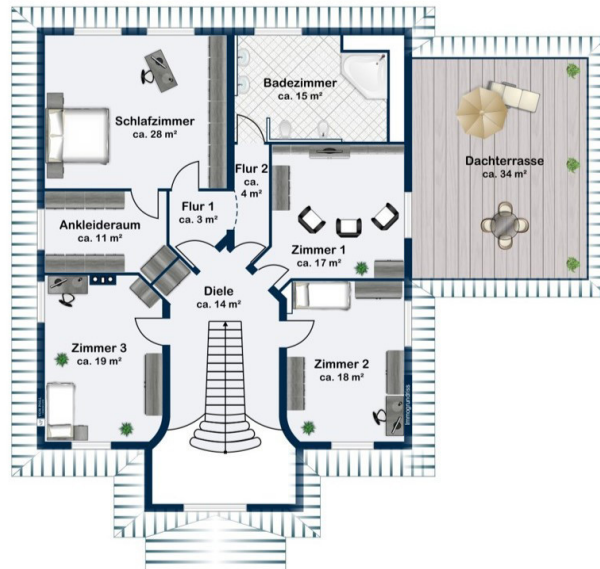
Finanzierung
berechnen

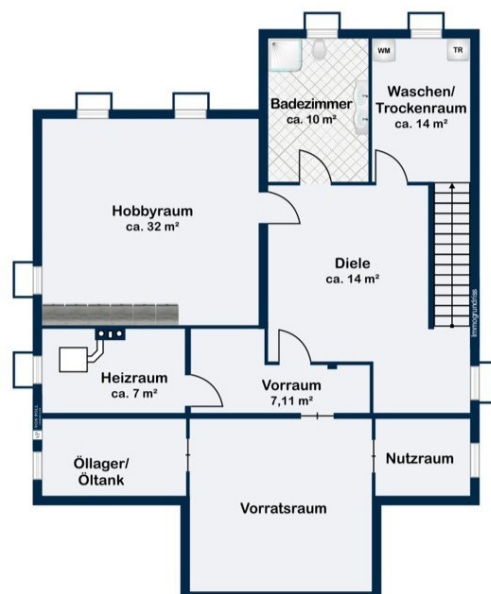


CODE DU BIEN: 24171200VP - 66709 Weiskirchen / Thailen

Plans d'étage







Ce plan n'est pas à l'échelle. Les documents nous ont été remis par le client. Pour cette raison, nous ne pouvons pas garantir l'exactitude des informations.

CODE DU BIEN: 24171200VP - 66709 Weiskirchen / Thailen

Une première impression

Willkommen in dieser stilvollen Villa, welche von den Eigentümern im Jahre 2000 auf einem ca. 1.690 m² großen Grundstück fertiggestellt wurde. Mit einer Wohnfläche von etwa 252 m² überzeugt diese Immobilie durch lichtdurchflutete Räume, modernen Wohnkomfort sowie zeitloser Architektur und ansprechendem Design. Im Erdgeschoss erwartet Sie ein offenes und helles Entrée, ein Arbeitszimmer, ein Gäste-WC sowie ein vielfältig nutzbares Zimmer. Der großzügige Wohn- und Essbereich mit der Möglichkeit, einen offenen Kamin zu installieren, lädt zu gemütlichen Stunden ein, während die stilvolle Landhausküche einen direkten Zugang zum Garten und der Terrasse bietet. Der liebevoll gepflegte Garten garantiert mit einer gemütlichen Sitz- und Grillecke absolute Privatsphäre und Erholung, während die großzügige Terrasse zum Entspannen und Verweilen einlädt. Über eine repräsentative Holzterrasse gelangen Sie ins Obergeschoss mit einem Schlafzimmer mit angrenzendem Ankleidezimmer, ein modernisiertes Tageslichtbad mit eleganter Badewanne und Fußbodenheizung sowie einem Gästezimmer. Ebenfalls bietet ein weiteres Zimmer flexible Nutzung sowie einen direkten Zugang zur Dachterrasse. Das Untergeschoss umfasst ein renoviertes Duschbad mit Tageslicht, einen Heizungsraum, einen Öltank-Lagerraum sowie weitere Nutzflächen. Die Doppelgarage bietet Platz für zwei Fahrzeuge nebeneinander und einen direkten Zugang ins Haus. Im Innenhof stehen zusätzlich ca. vier bis sechs Stellplätze zur Verfügung. Eine Besichtigung ist nach Terminvereinbarung und Vorlage eines Banknachweises möglich. Wir freuen uns auf Ihre Kontaktaufnahme und stehen Ihnen für weitere Informationen gerne zur Verfügung.

CODE DU BIEN: 24171200VP - 66709 Weiskirchen / Thailen

Détails des commodités

- 2000: Drainage um die Immobilie sowie Garage verlegt
- 2010: Dacherneuerung/Dachgauben neu eingedeckt mit Rupp-Keramik-Ziegeln
- 2014: Erneuerung der gesamten Außenanlage
- 2021: Modernisierung des Badezimmers im Untergeschoss
- 2022: Neuer Garagentorantrieb
- Stahlbeton-Fertigdecken
- Hochwertige italienische "Marmoris"-Fliesen
- Stulpfenster Kunststoff mit Doppelverglasung
- Eingangs,- Haus,- Terrasse- und Garagentür aus Aluminium
- Stilvolle Landhausküche
- Fußbodenheizung im Badezimmer
- Überwiegend Fußbodenheizung im Erdgeschoss
- Direkter Zugang zur Dachterrasse
- Netzwerk mit 80k Mbit/s Leitung
- Glasfaseranschluss möglich
- Öl-Heizung mit separatem Öltanklager
- Festbrennstoffkessel ebenfalls vorhanden
- Photovoltaik möglich - Zuleitungsmöglichkeit durch den 3-zügigen Kamin
- Revisionsschacht
- Direkter Zugang von der Garage ins Haus
- Doppelgarage mit Platz für zwei Fahrzeuge nebeneinander
- Sechs zusätzliche Außenstellplätze

CODE DU BIEN: 24171200VP - 66709 Weiskirchen / Thailen

Tout sur l'emplacement

Die Gemeinde Weiskirchen im Landkreis Merzig-Wadern liegt idyllische im Hochwald und bietet mit rund 6.400 Einwohnern, die sich auf fünf Ortsteile verteilen, eine attraktive Wohnlage. In direkter Umgebung zeichnet sich ein vielfältiges Freizeitangebot aus, darunter zahlreiche Sportmöglichkeiten, reizvolle Wanderwege, ein Natur- und Waldfreibad sowie eine Kurklinik mit angrenzendem Kurpark. Alle wichtigen Einrichtungen wie Geschäfte des täglichen Bedarfs, Ärzte, Apotheken, eine Grundschule und eine Kindertagesstätte sind direkt in Weiskirchen vorhanden. Auch die nahegelegenen Orte wie Wadern und Losheim am See sind ebenfalls in kurzer Zeit zu erreichen. Durch die gute Anbindung an die A1 sind Saarbrücken, Neunkirchen, Trier und Luxemburg schnell und bequem erreichbar.

CODE DU BIEN: 24171200VP - 66709 Weiskirchen / Thailen

Plus d'informations

Es liegt ein Energiebedarfsausweis vor. Dieser ist gültig bis 1.3.2033. Endenergiebedarf beträgt 114.20 kWh/(m²*a). Wesentlicher Energieträger der Heizung ist Öl. Das Baujahr des Objekts lt. Energieausweis ist 2000. Die Energieeffizienzklasse ist D.

GELDWÄSCHE: Als Immobilienmaklerunternehmen ist die von Poll Immobilien GmbH nach § 2 Abs. 1 Nr. 14 und § 11 Abs. 1, 2 Geldwäschegesetz (GwG) dazu verpflichtet, bei der Begründung einer Geschäftsbeziehung die Identität des Vertragspartners festzustellen und zu überprüfen, bzw. sobald ein ernsthaftes Interesse an der Durchführung des Immobilienkaufvertrages besteht. Hierzu ist es erforderlich, dass wir nach § 11 Abs. 4 GwG die relevanten Daten Ihres Personalausweises festhalten (wenn Sie als natürliche Person handeln) – beispielsweise mittels einer Kopie. Bei einer juristischen Person benötigen wir eine Kopie des Handelsregisterauszugs, aus welchem der wirtschaftlich Berechtigte hervorgeht. Das Geldwäschegesetz sieht vor, dass der Makler die Kopien bzw. Unterlagen fünf Jahre aufbewahren muss. Als unser Vertragspartner haben Sie auch eine Mitwirkungspflicht nach § 11 Abs. 6 GwG.

HAFTUNG: Wir weisen darauf hin, dass die von uns weitergegebenen Objektinformationen, Unterlagen, Pläne etc. vom Verkäufer bzw. Vermieter stammen. Eine Haftung für die Richtigkeit oder Vollständigkeit der Angaben übernehmen wir daher nicht. Es obliegt daher unseren Kunden, die darin enthaltenen Objektinformationen und Angaben auf ihre Richtigkeit hin zu überprüfen. Alle Immobilienangebote sind freibleibend und vorbehaltlich Irrtümer, Zwischenverkauf- und Vermietung oder sonstiger Zwischenverwertung. **UNSER SERVICE FÜR SIE ALS EIGENTÜMER:** Planen Sie den Verkauf oder die Vermietung Ihrer Immobilie, so ist es für Sie wichtig, deren Marktwert zu kennen. Lassen Sie kostenfrei und unverbindlich den aktuellen Wert Ihrer Immobilie professionell durch einen unserer Immobilienspezialisten einschätzen. Unser bundesweites und internationales Netzwerk ermöglicht es uns, Verkäufer bzw. Vermieter und Interessenten bestmöglich zusammenzuführen.

CODE DU BIEN: 24171200VP - 66709 Weiskirchen / Thailen

Contact

Pour de plus amples informations, veuillez contacter votre personne de contact :

Marie-Louise Frank

Großer Markt 4 Saarlouis
E-Mail: saarlouis@von-poll.com

To Disclaimer of von Poll Immobilien GmbH

www.von-poll.com