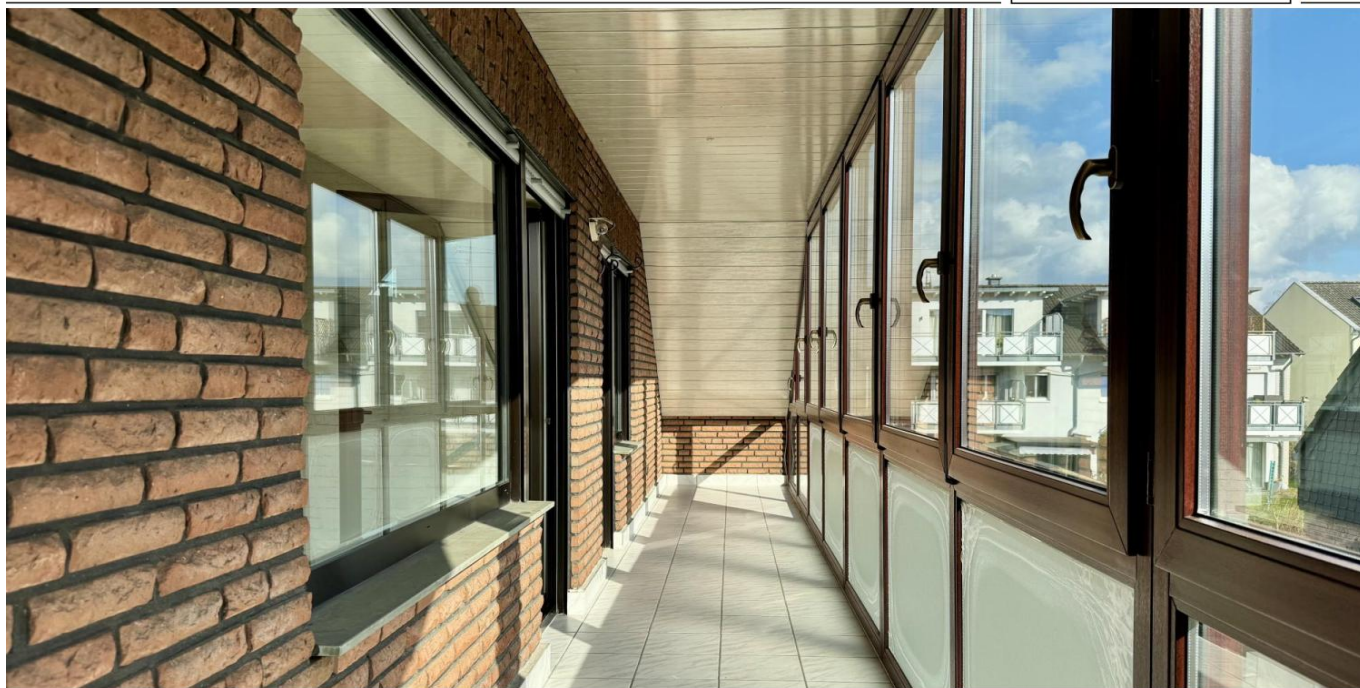


Dinslaken – Bruch

Ruhiges, gepflegtes Wohnen in Seenähe!

CODE DU BIEN: 25174001



www.von-poll.com

PRIX DE LOYER: 800 EUR • SURFACE HABITABLE: ca. 97,55 m² • PIÈCES: 3

CODE DU BIEN: 25174001 - 46537 Dinslaken – Bruch

- En un coup d'œil
- La propriété
- Informations énergétiques
- Une première impression
- Détails des commodités
- Tout sur l'emplacement
- Plus d'informations
- Contact

CODE DU BIEN: 25174001 - 46537 Dinslaken – Bruch

En un coup d'œil

CODE DU BIEN	25174001
Surface habitable	ca. 97,55 m ²
Etage	1
Pièces	3
Chambres à coucher	2
Salles de bains	1
Année de construction	1983

Prix de loyer	800 EUR
Coûts supplémentaires	250 EUR
Type	Attique
État de la propriété	Bon état
Technique de construction	massif
Aménagement	Balcon

CODE DU BIEN: 25174001 - 46537 Dinslaken – Bruch

Informations énergétiques

Type de chauffage	Chauffage centralisé	Certification énergétique	Certificat de performance énergétique
Chauffage	Gaz	Consommation finale d'énergie	108.00 kWh/m ² a
Certification énergétique valable jusqu'au	18.02.2035	Classement énergétique	D
Source d'alimentation	Gaz	Année de construction selon le certificat énergétique	1983

CODE DU BIEN: 25174001 - 46537 Dinslaken – Bruch

La propriété



CODE DU BIEN: 25174001 - 46537 Dinslaken – Bruch

La propriété



CODE DU BIEN: 25174001 - 46537 Dinslaken – Bruch

La propriété



CODE DU BIEN: 25174001 - 46537 Dinslaken – Bruch

La propriété



CODE DU BIEN: 25174001 - 46537 Dinslaken – Bruch

La propriété



CODE DU BIEN: 25174001 - 46537 Dinslaken – Bruch

La propriété



CODE DU BIEN: 25174001 - 46537 Dinslaken – Bruch

Une première impression

Diese gepflegte Dachgeschosswohnung überzeugt mit einer geschickt durchdachten Raumaufteilung, die Ihnen auf einer Wohnfläche von ca. 97,55 m² ein zeitgemäßes und komfortables Wohnen ermöglicht. Erbaut im Jahre 1983 und als Teil eines Zweifamilienhauses, bietet die Wohnung durch ihre hochwertige Bausubstanz und eine regelmäßige Instandhaltung eine langfristig zuverlässige Wohnqualität. Die Wohnung umfasst insgesamt drei Zimmer. Ein großzügig geschnittenes Schlafzimmer und ein Büro, welche mit Laminatböden ausgestattet sind, und eine angenehme Atmosphäre bieten sowie einen lichtdurchfluteten Wohnraum mit direkt zugänglicher, verglaster Loggia. Diese Loggia ist sowohl vom Wohnzimmer als auch vom Büro aus begehbar und kann dank der Verglasung problemlos auch an kühleren Tagen genutzt werden. Das Herzstück der Wohnung bildet das Wohnzimmer, welches ausreichend Platz für einen Wohnbereich und eine gemütliche Essecke bietet. Die moderne Ausstattung und die hellen, sandfarbenen Fliesen tragen zu einer freundlichen Raumatmosphäre bei. Daneben erwartet Sie ein hell gefliestes Badezimmer mit großem Fenster, welches mit einer Badewanne ausgestattet ist. Die Fußbodenheizung sorgt für ein wohliges Raumklima. Eine funktionelle Zentralheizung sorgt in allen Räumen für eine ausgleichende Wärmeverteilung, die zu einem behaglichen Wohnen beiträgt. Neben der großzügigen Wohnfläche steht Ihnen ein separater Kellerraum zur Verfügung, der Stauraum für diverse Gegenstände bietet und so die Wohnung in ihrem Wohnkomfort unterstützt. Die Lage in einem Zweifamilienhaus verleiht der Wohnung zusätzlich einen individuellen Charakter und bietet eine angenehme Nachbarschaft. Diese Dachgeschosswohnung ist ideal für Paare und kann durch ihre spezifischen Merkmale eine besondere Wohnqualität bieten. Kontaktieren Sie uns gerne für eine Besichtigung und erleben Sie persönlich die Vorzüge dieser gepflegten Immobilie.

CODE DU BIEN: 25174001 - 46537 Dinslaken – Bruch

Détails des commodités

- Bad mit Badewanne und Fenster
- Fliesen und Laminat in der gesamten Wohnung
- Holzdecken mit integrierten Deckenstrahlern
- Verglaste Loggia mit Wintergartencharakter
- Fußbodenheizung
- Kellerraum und gemeinschaftlich nutzbarer Wasch- und Trockenraum

CODE DU BIEN: 25174001 - 46537 Dinslaken – Bruch

Tout sur l'emplacement

Im Ortsteil Bruch, mit seinen Mädchenstraßen, wohnen Sie ruhig in einem gepflegten Wohngebiet und in Nähe des Naherholungsgebietes Tenderingsee am Ende einer Sackgasse. Einkaufsmöglichkeiten für Dinge des täglichen Bedarfs sind in wenigen Minuten erreichbar. Ärzte unterschiedlicher Fachrichtungen befinden sich im fußläufigen Nahbereich. Die kurze Anfahrt zur Autobahnanbindung an die A 3 sowie an die A 59 in ca. 7 Minuten und die Nähe zu den Städten Wesel, Oberhausen und Duisburg in ca. 20 Minuten macht das Wohngebiet Bruch nicht nur für Pendler interessant.

CODE DU BIEN: 25174001 - 46537 Dinslaken – Bruch

Plus d'informations

Es liegt ein Energieverbrauchsausweis vor. Dieser ist gültig bis 18.2.2035. Endenergieverbrauch beträgt 108.00 kwh/(m²*a). Wesentlicher Energieträger der Heizung ist Gas. Das Baujahr des Objekts lt. Energieausweis ist 1983. Die Energieeffizienzklasse ist D. HAFTUNG: Wir weisen darauf hin, dass die von uns weitergegebenen Objektinformationen, Unterlagen, Pläne etc. vom Verkäufer bzw. Vermieter stammen. Eine Haftung für die Richtigkeit oder Vollständigkeit der Angaben übernehmen wir daher nicht. Es obliegt daher unseren Kunden, die darin enthaltenen Objektinformationen und Angaben auf ihre Richtigkeit hin zu überprüfen. Alle Immobilienangebote sind freibleibend und vorbehaltlich Irrtümer, Zwischenverkauf- und Vermietung oder sonstiger Zwischenverwertung. UNSER SERVICE FÜR SIE ALS EIGENTÜMER: Planen Sie den Verkauf oder die Vermietung Ihrer Immobilie, so ist es für Sie wichtig, deren Marktwert zu kennen. Lassen Sie kostenfrei und unverbindlich den aktuellen Wert Ihrer Immobilie professionell durch einen unserer Immobilienspezialisten einschätzen. Unser bundesweites und internationales Netzwerk ermöglicht es uns, Verkäufer bzw. Vermieter und Interessenten bestmöglich zusammenzuführen.

CODE DU BIEN: 25174001 - 46537 Dinslaken – Bruch

Contact

Pour de plus amples informations, veuillez contacter votre personne de contact :

Anja Pötters

Augustastraße 2 Wesel
E-Mail: wesel@von-poll.com

To Disclaimer of von Poll Immobilien GmbH

www.von-poll.com