

Tittling

Wohnen mit Weitblick: Gepflegtes Anwesen mit wunderschönem Außenbereich in idyllischer Lage

CODE DU BIEN: 25166014



www.von-poll.com

PRIX D'ACHAT: 598.000 EUR • SURFACE HABITABLE: ca. 175,08 m² • PIÈCES: 6 • SUPERFICIE DU TERRAIN: 2.148 m²

CODE DU BIEN: 25166014 - 940104 Tittling

- En un coup d'œil
- La propriété
- Informations énergétiques
- Plans d'étage
- Une première impression
- Détails des commodités
- Tout sur l'emplacement
- Plus d'informations
- Contact

CODE DU BIEN: 25166014 - 940104 Tittling

En un coup d'œil

CODE DU BIEN	25166014	Prix d'achat	598.000 EUR
Surface habitable	ca. 175,08 m ²	Type de bien	Maison individuelle
Pièces	6	Commission pour le locataire	Käuferprovision beträgt 3,57 % (inkl. MwSt.) des beurkundeten Kaufpreises
Chambres à coucher	3	Modernisation / Rénovation	2000
Salles de bains	2	Aménagement	Terrasse, Sauna, Cheminée, Bloc-cuisine, Balcon
Année de construction	1992		

CODE DU BIEN: 25166014 - 940104 Tittling

Informations énergétiques

Chauffage	Huile	Certification énergétique	Certificat de performance énergétique
Certification énergétique valable jusqu'au	15.04.2035	Consommation finale d'énergie	122.10 kWh/m ² a
		Classement énergétique	D
		Année de construction selon le certificat énergétique	1992

CODE DU BIEN: 25166014 - 940104 Tittling

La propriété



CODE DU BIEN: 25166014 - 940104 Tittling

La propriété



CODE DU BIEN: 25166014 - 940104 Tittling

La propriété



CODE DU BIEN: 25166014 - 940104 Tittling

La propriété



CODE DU BIEN: 25166014 - 940104 Tittling

La propriété



CODE DU BIEN: 25166014 - 940104 Tittling

La propriété



CODE DU BIEN: 25166014 - 940104 Tittling

La propriété



CODE DU BIEN: 25166014 - 940104 Tittling

La propriété

FÜR SIE IN DEN BESTEN LAGEN



Capital
MAKLER-KOMPASS
TOP 100 2024
Top-Makler Passau
★★★★★
Höchstnote für
von Poll Immobilien
Quelle: IRE Institut
IM TEST: 5.903 Makler
GÜLTIG BIS: 09/25

Vertrauen Sie einem
ausgezeichneten Immobilienmakler.

Kontaktieren Sie uns, wir freuen uns darauf, Sie persönlich und individuell zu beraten.

T.: 0851 - 21 18 92 30

Shop Passau | Heiliggeistgasse 1 | 94032 Passau | passau@von-poll.com

Leading REAL ESTATE
COMPANIES
IN THE WORLD

www.von-poll.com/passau



CODE DU BIEN: 25166014 - 940104 Tittling

La propriété



CODE DU BIEN: 25166014 - 940104 Tittling

La propriété



CODE DU BIEN: 25166014 - 940104 Tittling

La propriété



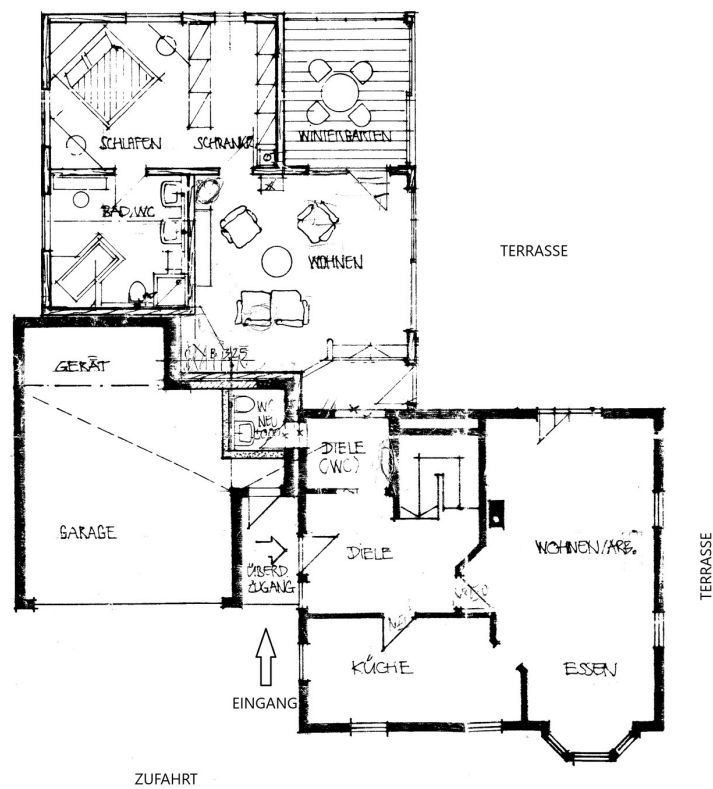
CODE DU BIEN: 25166014 - 940104 Tittling

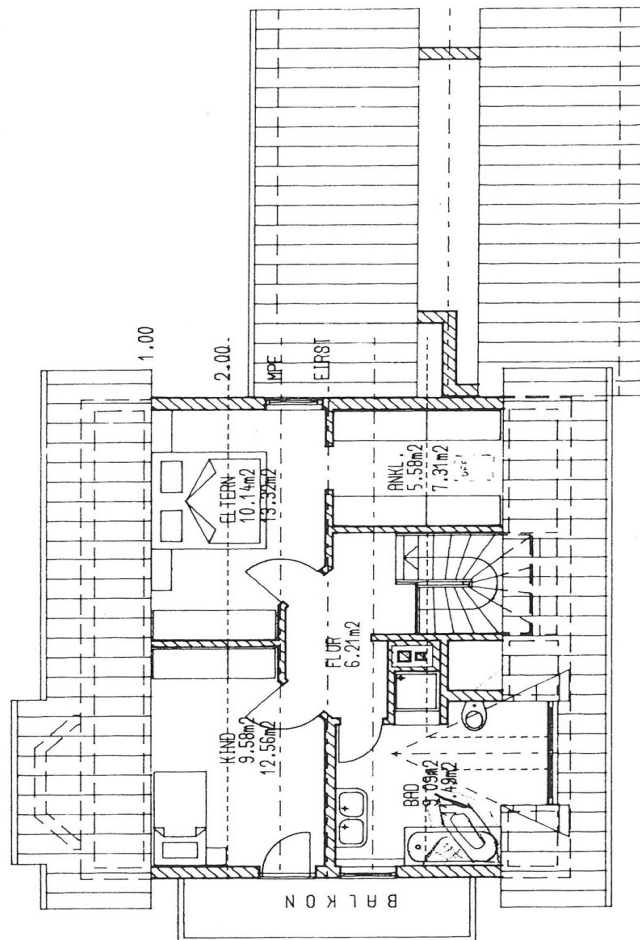
La propriété

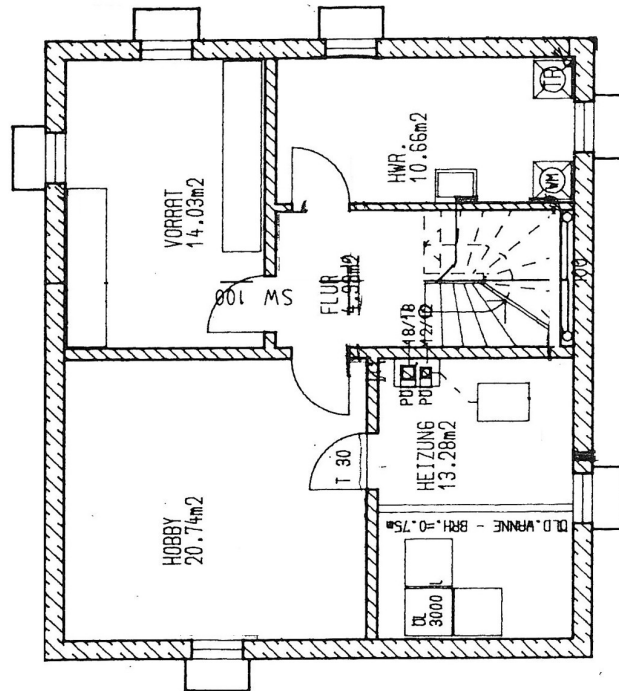


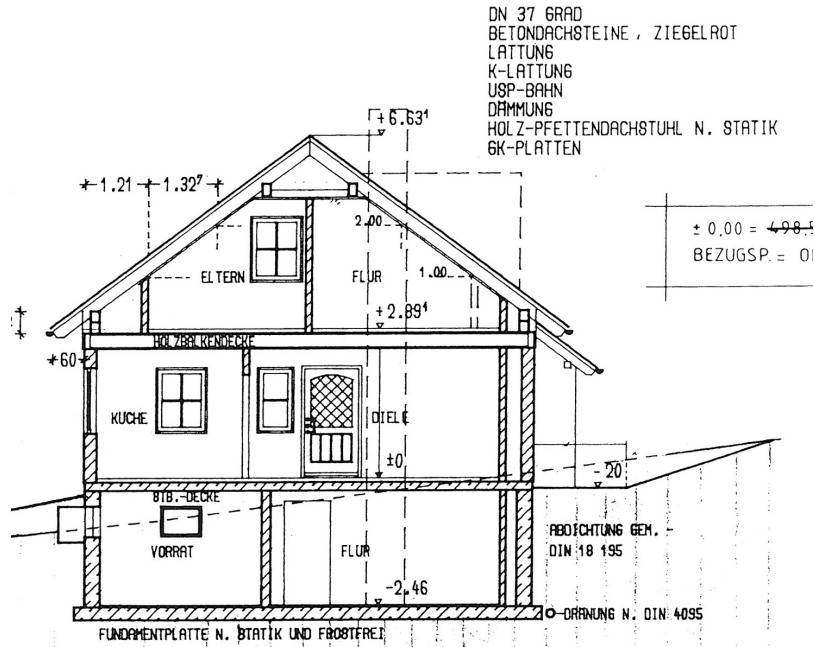
CODE DU BIEN: 25166014 - 940104 Tittling

Plans d'étage

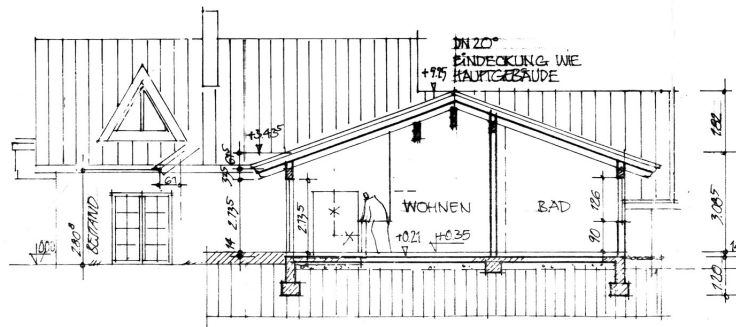








SCHNITT A-A



SCHNITT A-A

Ce plan n'est pas à l'échelle. Les documents nous ont été remis par le client. Pour cette raison, nous ne pouvons pas garantir l'exactitude des informations.

CODE DU BIEN: 25166014 - 940104 Tittling

Une première impression

Wohnen mit Weitblick – Ihr neues Zuhause in idyllischer Lage von Tittling Inmitten einer traumhaft ruhigen, sonnigen Randlage am Ende einer reinen Anliegersackgasse liegt dieses charmante Einfamilienhaus – ein Ort, der Geborgenheit und Lebensfreude vereint. Die großzügige Immobilie mit ca. 175?m² Wohnfläche auf einem weitläufigen Grundstück von 2.148?m² bietet viel Raum für entspannte Stunden, lebendiges Familienleben und individuelle Gestaltungsmöglichkeiten. Das ursprüngliche Haus von 1992 (ein individuell geplantes Fertighaus der renommierten Firma Zenker-Hausbau, jetzt Bien-Zenker) wurde im Jahr 2000 mit einem modernen Anbau mit Sichtdachstuhl und Fußbodenheizung von der Firma Landhausbau Keilhofer, Zwiesel erweitert. ===== Ein Zuhause zum Wohlfühlen Bereits beim Betreten spürt man die warme Ausstrahlung des Hauses: Holzfenster mit Fensterläden, massive Schreinerholz-Innentüren und liebevoll ausgewählte Bodenbeläge aus Parkett, Fliesen, Vinyl und Teppich schaffen eine gemütliche Atmosphäre. Der großzügige Essbereich mit Erker und Kachelofen lädt zu behaglichen Abenden ein – der Einsatz des Ofens wurde erst vor kurzer Zeit erneuert. Die angrenzende überdachte Terrasse erweitert den Wohnraum in die Natur und bietet einen traumhaften Blick in den liebevoll angelegten Garten mit Gartenteich. Das Haupt-Wohnzimmer mit offenem Sichtdachstuhl, Kamin mit Sichtglas, Zugang zum Wintergarten sowie ein geräumiges Schlafzimmer mit großzügigem En-Suite-Tageslichtbad runden das Raumangebot im Erdgeschoss ab. ===== Raum für Familie und Gäste Im Obergeschoss erwarten Sie zwei Kinderzimmer -eins davon mit zusätzlichem Spiel- oder Ankleidebereich, ein weiteres Bad sowie charmante Mansarden, die jedem Raum eine besondere Gemütlichkeit verleihen. Im Dachgeschoss bietet ein Speicher zusätzlichen Stauraum. Wellness, Technik & Komfort Das Kellergeschoss wird zum privaten Rückzugsort: Eine kleine Wellness-Oase mit Sauna, Whirlpool, Dusche und Ruheraum lädt zum Entspannen ein. Ergänzt wird das Untergeschoss durch eine Waschküche, Heizraum und weitere praktische Nebenräume. Beheizt wird die Immobilie über eine Ölzentralheizung und einen Kachelofen – beides in gutem Zustand. ===== Natur und Ausblick genießen Das eingewachsene und uneinsehbare Grundstück liegt herrlich ruhig und ist weitgehend eben – ideal zum Spielen, Gärtnern oder einfach zum Seele-baumeln-lassen. Die großzügige, zum größten Teil überdachte Terrasse mit Grillkamin und genügend Platz für gemütliches Zusammenkommen mit Freunden oder auch nur für das entspannende Glas Rotwein am Abend, ist sicher ein Highlight dieses wunderschönen Anwesens. Der Blick auf den Gartenteich und das Schloss Englburg verleiht dem Garten ein märchenhaftes Flair. Eine großzügige Doppelgarage und eine 5.000-Liter-Zisterne zur Gartenbewässerung runden das Angebot ab. ===== Fazit: Dieses Haus ist mehr als nur eine Immobilie – es ist ein Ort zum Ankommen, Wohlfühlen und Bleiben. Lassen Sie sich

von der besonderen Kombination aus Natur, Ruhe und Raum begeistern. Vereinbaren Sie jetzt einen Besichtigungstermin – wir freuen uns, Ihnen dieses wunderbare Zuhause persönlich zeigen zu dürfen

CODE DU BIEN: 25166014 - 940104 Tittling

Détails des commodités

- ruhige, sonnige Lage am Ortsrand
- absolut verkehrsberuhigt als letztes Haus in Anliegersackgasse
- gemütlicher Kachelofen sowie Kamin mit Glas
- überdachte Terrasse mit Gartengrillkamin, Teich und tollem Blick
- Sichtdachstuhl im Wohn- & Schlafzimmer
- Wellnessbereich mit Sauna & Whirlpool
- Hochwertige Holz- und Naturmaterialien
- Fußbodenheizung im Anbau
- Wintergarten mit Zugang zur Terrasse
- Doppelgarage am Haus
- Gartenteich & 5.000?L Zisterne
- Blick auf Schloss Englbург
- Gute fußläufige Infrastruktur
- Zwei Bäder + Gäste-WC
- Holzbauweise mit massivem Charme
- Fensterläden und Schreinerholz-Innentüren

CODE DU BIEN: 25166014 - 940104 Tittling

Tout sur l'emplacement

Lage mit Lebensqualität Die Lage des Hauses ist absolut ruhig in einer wunderschönen Randlage. Tittling bietet alles für den täglichen Bedarf – Edeka, Apotheke und Getränkemarkt sind nur etwa fünf Gehminuten entfernt. Auch ins Zentrum mit weiteren Geschäften, Ärzten und Freizeitmöglichkeiten gelangen Sie in ca. zehn bis zwölf Minuten bequem zu Fuß oder ein Katzensprung mit dem PKW. Die City von Passau erreichen Sie in gut 15 PKW-Minuten.

CODE DU BIEN: 25166014 - 940104 Tittling

Plus d'informations

Es liegt ein Energieverbrauchsausweis vor. Dieser ist gültig bis 15.4.2035. Endenergieverbrauch beträgt 122.10 kwh/(m²*a). Wesentlicher Energieträger der Heizung ist Öl. Das Baujahr des Objekts lt. Energieausweis ist 1992. Die Energieeffizienzklasse ist D. GELDWÄSCHE: Als Immobilienmaklerunternehmen ist die von Poll Immobilien GmbH nach § 2 Abs. 1 Nr. 14 und § 11 Abs. 1, 2 Geldwäschegesetz (GwG) dazu verpflichtet, bei der Begründung einer Geschäftsbeziehung die Identität des Vertragspartners festzustellen und zu überprüfen, bzw. sobald ein ernsthaftes Interesse an der Durchführung des Immobilienkaufvertrages besteht. Hierzu ist es erforderlich, dass wir nach § 11 Abs. 4 GwG die relevanten Daten Ihres Personalausweises festhalten (wenn Sie als natürliche Person handeln) – beispielsweise mittels einer Kopie. Bei einer juristischen Person benötigen wir eine Kopie des Handelsregisterauszugs, aus welchem der wirtschaftlich Berechtigte hervorgeht. Das Geldwäschegesetz sieht vor, dass der Makler die Kopien bzw. Unterlagen fünf Jahre aufbewahren muss. Als unser Vertragspartner haben Sie auch eine Mitwirkungspflicht nach § 11 Abs. 6 GwG. HAFTUNG: Wir weisen darauf hin, dass die von uns weitergegebenen Objektinformationen, Unterlagen, Pläne etc. vom Verkäufer bzw. Vermieter stammen. Eine Haftung für die Richtigkeit oder Vollständigkeit der Angaben übernehmen wir daher nicht. Es obliegt daher unseren Kunden, die darin enthaltenen Objektinformationen und Angaben auf ihre Richtigkeit hin zu überprüfen. Alle Immobilienangebote sind freibleibend und vorbehaltlich Irrtümer, Zwischenverkauf- und Vermietung oder sonstiger Zwischenverwertung. UNSER SERVICE FÜR SIE ALS EIGENTÜMER: Planen Sie den Verkauf oder die Vermietung Ihrer Immobilie, so ist es für Sie wichtig, deren Marktwert zu kennen. Lassen Sie kostenfrei und unverbindlich den aktuellen Wert Ihrer Immobilie professionell durch einen unserer Immobilienspezialisten einschätzen. Unser bundesweites und internationales Netzwerk ermöglicht es uns, Verkäufer bzw. Vermieter und Interessenten bestmöglich zusammenzuführen.

CODE DU BIEN: 25166014 - 940104 Tittling

Contact

Pour de plus amples informations, veuillez contacter votre personne de contact :

Mathias Zank

Heiliggeistgasse 1 Passau
E-Mail: passau@von-poll.com

To Disclaimer of von Poll Immobilien GmbH

www.von-poll.com