

Wildau

Idyllisches Baugrundstück mit kleinem Einfamilienhaus in Wildau

CODE DU BIEN: 25206009-GST



www.von-poll.com

PRIX D'ACHAT: 250.000 EUR • SURFACE HABITABLE: ca. 78 m² • PIÈCES: 3 • SUPERFICIE DU TERRAIN: 801 m²

CODE DU BIEN: 25206009-GST - 15745 Wildau

- En un coup d'œil
- La propriété
- Informations énergétiques
- Plans d'étage
- Une première impression
- Tout sur l'emplacement
- Plus d'informations
- Contact

CODE DU BIEN: 25206009-GST - 15745 Wildau

En un coup d'œil

CODE DU BIEN	25206009-GST	Prix d'achat	250.000 EUR
Surface habitable	ca. 78 m ²	Type d'objet	Plot
Pièces	3	Commission pour le locataire	Käuferprovision beträgt 3,57 % (inkl. MwSt.) des beurkundeten Kaufpreises
Chambres à coucher	1	Technique de construction	Charpente en bois
Salles de bains	1	Aménagement	Terrasse, Jardin / utilisation partagée
Année de construction	1935		
Place de stationnement	1 x Garage		

CODE DU BIEN: 25206009-GST - 15745 Wildau

Informations énergétiques

Type de chauffage	Chauffage centralisé	Certification énergétique	Diagnostic énergétique
Chauffage	Gaz	Consommation d'énergie	551.80 kWh/m ² a
Certification énergétique valable jusqu'au	12.03.2035	Classement énergétique	H
Source d'alimentation	Gaz	Année de construction selon le certificat énergétique	1935

CODE DU BIEN: 25206009-GST - 15745 Wildau

La propriété



CODE DU BIEN: 25206009-GST - 15745 Wildau

La propriété



CODE DU BIEN: 25206009-GST - 15745 Wildau

La propriété



CODE DU BIEN: 25206009-GST - 15745 Wildau

La propriété



CODE DU BIEN: 25206009-GST - 15745 Wildau

La propriété



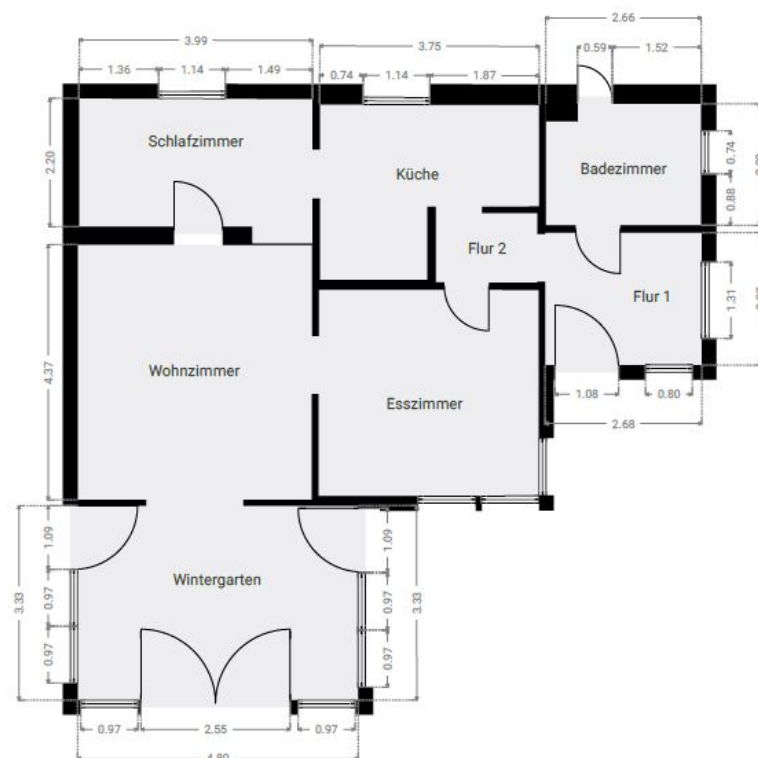
Gern informieren wir Sie persönlich über weitere Details zur Immobilie.
Vereinbaren Sie einen Besichtigungstermin mit uns:

03375 - 52 83 98 0

Wir freuen uns, von Ihnen zu hören.

CODE DU BIEN: 25206009-GST - 15745 Wildau

Plans d'étage



Ce plan n'est pas à l'échelle. Les documents nous ont été remis par le client. Pour cette raison, nous ne pouvons pas garantir l'exactitude des informations.

CODE DU BIEN: 25206009-GST - 15745 Wildau

Une première impression

Sie wollen Ihren Wohntraum in einer wunderschönen und ruhigen Gegend mit viel Platz und Garten verwirklichen? Verkauft wird ein Baugrundstück in Wildau mit einem kleinen Einfamilienhaus. Das Haus, welches in Holzständerbauweise erbaut wurde, befindet sich in einem stark sanierungs- und renovierungsbedürftigem Zustand. Es verfügt über 3 Zimmer, einen Wintergarten und wird mit einer Gasheizung beheizt. Das Grundstück hat eine Größe von ca. 801 m². Die Lage ist sehr idyllisch, trotzdem verkehrsgünstig gelegen und in Wassernähe in einer Ein- und Zweifamilienhaussiedlung. Grundstücksbreite (straßenseitig): ca. 20 m Grundstückstiefe: ca. 40 m Die Liegenschaft befindet sich an einer ruhigen Anliegerstraße. Die Medien der Elektrizität, Abwasser sowie ein Stadtwasser-Anschluss für Trinkwasser liegen bereits auf dem Grundstück. Weitere Medien wie Gas und Telekommunikation liegen bereits in der Straße an. Das Grundstück ist bebaut mit einem kleinen Einfamilienhaus. Die Straße vor dem Grundstück ist betoniert, beiderseitige Gehwege sind vorhanden. Das Parken vor dem Grundstück ist erlaubt. Das Grundstück ist Richtung Westen ausgerichtet, gemeinsam mit Familie oder Freunden kann man hier entspannt den Tag genießen und sich von der Hektik des Alltags erholen. Die Liegenschaft bietet Privatsphäre für Hobbygärtner und Familien, um sich hier ein eigenes Freizeitidyll zu schaffen oder sich das Eigenheim zu errichten. In der Gartengestaltung werden dem neuen Eigentümer keine Grenzen gesetzt, denn das Grundstück bietet noch viel Potential. Für die Bebaubarkeit gilt allgemein §34 BauGB, da es keinen rechtsverbindlichen Bebauungsplan gibt. Hier muss sich das Bauvorhaben in die Eigenart der näheren Umgebung einfügen. Es ist davon auszugehen, dass die Bebauung eines zweigeschossigen Einfamilienhauses zulässig ist. Das Grundstück ist derzeit unbewohnt und kann sofort erworben werden. Haben wir Ihr Interesse geweckt? Sind Sie neugierig geworden? Dann vereinbaren Sie gern mit uns einen Besichtigungstermin!

CODE DU BIEN: 25206009-GST - 15745 Wildau

Tout sur l'emplacement

GEOGRAFIE: Wildau ist eine Stadt mit ca. 10.400 Einwohnern nur wenige Kilometer vor der südlichen Stadtgrenze der deutschen Hauptstadt entfernt. Aber nicht nur die unmittelbare Nähe zu Berlin steht für ausgezeichnete Standortbedingungen - Wildau hat auch selbst eine Menge zu bieten. **LAGE/VERKEHR:** Die Stadtgrenze zu Berlin liegt ca. 7 km entfernt, das Zentrum ca. 35 km. Wildau liegt direkt am Autobahnring A10, in der Nähe des Schönefelder Kreuzes mit der A13 und A113. Wildau hat Anschluss an die Stadtbahn-Linie S46. Die Entfernung zum neuen Berliner Flughafen BER beträgt nur ca. 13 km. **INFRASTRUKTUR:** Wildau ist ein außergewöhnlich gut entwickelter Bildungsstandort. Kitas, öffentliche und private Schulen, die größte Fachhochschule Brandenburgs, die Technische Hochschule Wildau sowie zahlreiche, namhafte Fort- und Weiterbildungseinrichtungen ermöglichen den Wildauern ein lebenslanges Lernen. **WIRTSCHAFT:** Wildau bildet zusammen mit den Gemeinden Königs Wusterhausen und Schönefeld den regionalen Wachstumskern "Schönefelder Kreuz". Die drei Kommunen verfügen über unterschiedliche Kompetenzen und schaffen gemeinsam zukunftsorientierte Synergien, die nicht nur für das Wachstum der Region, sondern für das gesamte Land Brandenburg von Bedeutung sind. **FREIZEIT/ SPORT/ NATUR:** Neben zahlreichen Sport- und Wellnesseinrichtungen laden Wald, Wiesen und Wasser zu Aktivitäten und Bewegung ein. Hier kann man entspannen und 120 km abwechslungsreiche Natur erwandern oder per Rad erkunden. Wildau verfügt über fast großstädtische Einkaufs- und Dienstleistungsangebote. Neben zahlreichen Nahversorgungseinrichtungen bietet eines der größten Shopping-Center Deutschlands, das A10 Center, eine Angebotsvielfalt, die kaum Wünsche offen lässt. Darüber hinaus verfügt Wildau über ein Multiplex-Kino, ein Bowling-Center und ein breit gefächertes gastronomisches Angebot.

CODE DU BIEN: 25206009-GST - 15745 Wildau

Plus d'informations

Es liegt ein Energiebedarfsausweis vor. Dieser ist gültig bis 12.3.2035. Endenergiebedarf beträgt 551.80 kWh/(m²*a). Wesentlicher Energieträger der Heizung ist Gas. Das Baujahr des Objekts lt. Energieausweis ist 1935. Die Energieeffizienzklasse ist H.

CODE DU BIEN: 25206009-GST - 15745 Wildau

Contact

Pour de plus amples informations, veuillez contacter votre personne de contact :

Sylvia Maltz

Schloßplatz 1 Königs Wusterhausen
E-Mail: koenigs.wusterhausen@von-poll.com

To Disclaimer of von Poll Immobilien GmbH

www.von-poll.com