

Luxembourg-Gasperich – Cessage gasperich Howald

Bureau à louer

CODE DU BIEN: 7_3



CODE DU BIEN: 7_3 - L-1882 Luxembourg-Gasperich – Cessage gasperich Howald

- En un coup d'œil
- La propriété
- Informations énergétiques
- Une première impression
- Contact

CODE DU BIEN: 7_3 - L-1882 Luxembourg-Gasperich – Cessage gasperich Howald

En un coup d'œil

CODE DU BIEN	7_3	Prix de loyer	Sur demande
Disponible à partir du	30.01.2020	Office/Professional practice	Centre bureaux
		Commission pour le locataire	Honoraires à la charge du propriétaire
		Surface total	ca. 400 m ²

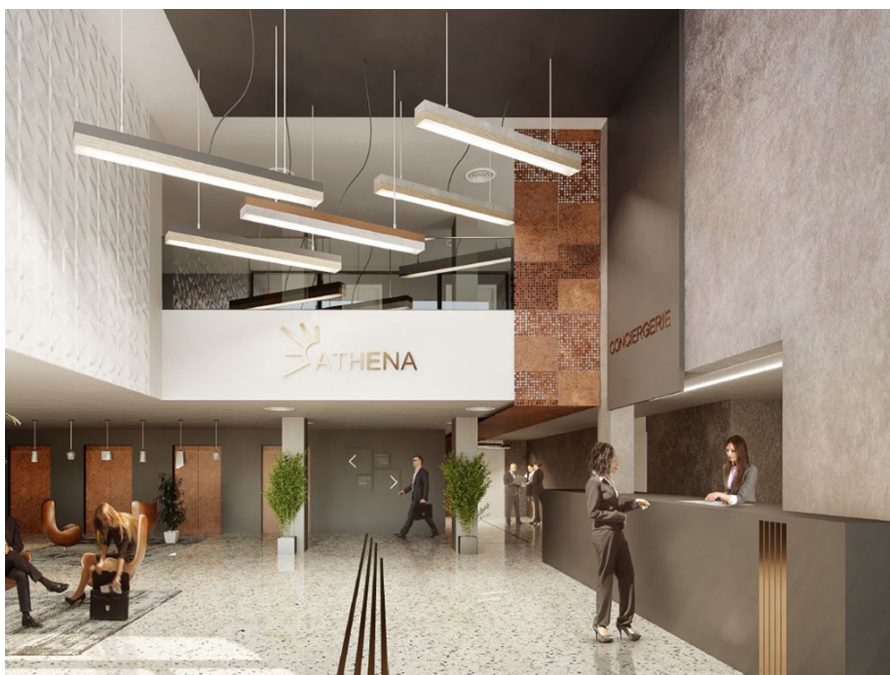
CODE DU BIEN: 7_3 - L-1882 Luxembourg-Gasperich – Cessage gasperich Howald

Informations énergétiques

Type de chauffage	Chauffage centralisé
Source d'alimentation	Chauffage à distance
Informations énergétiques	Lors de la création du document, son diagnostic de performance énergétique n'était pas encore disponible.

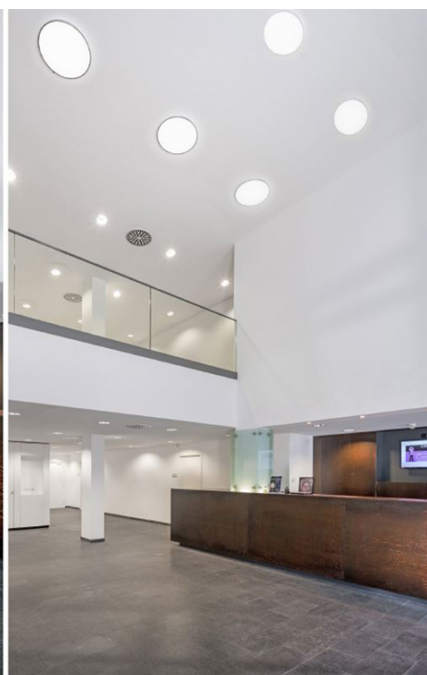
CODE DU BIEN: 7_3 - L-1882 Luxembourg-Gasperich – Cessage gasperich Howald

La propriété



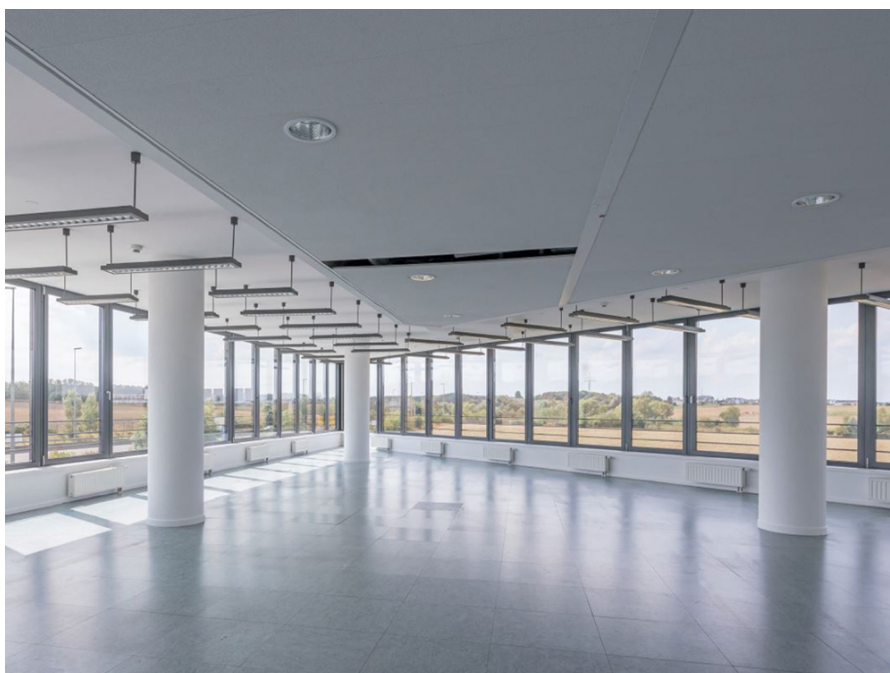
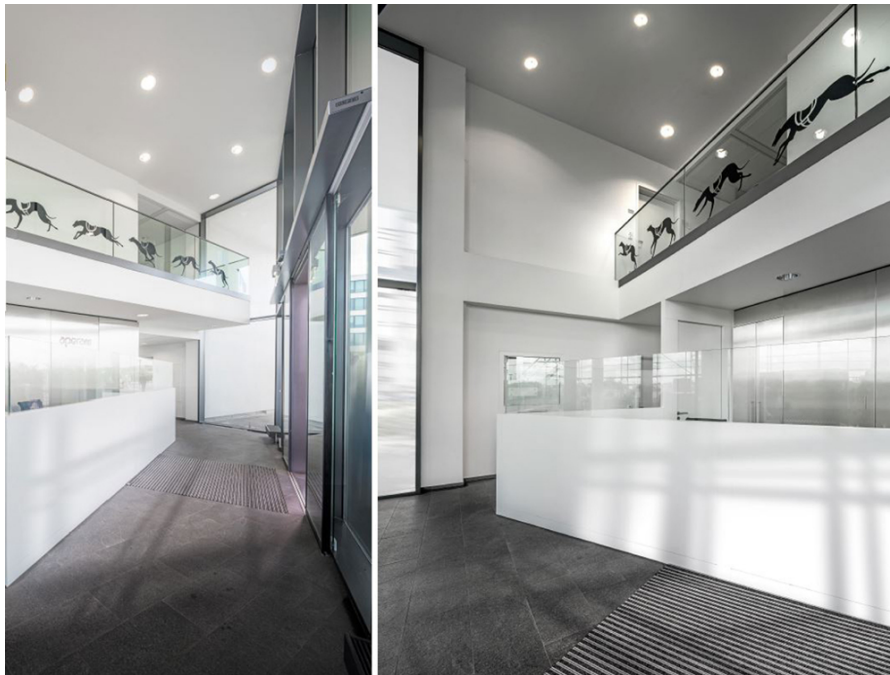
CODE DU BIEN: 7_3 - L-1882 Luxembourg-Gasperich – Cessage gasperich Howald

La propriété



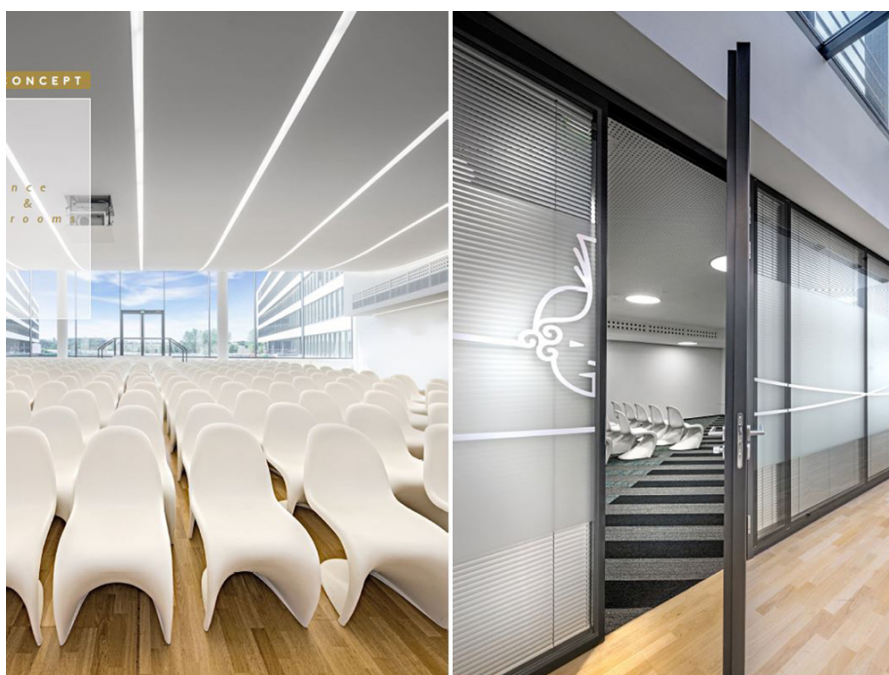
CODE DU BIEN: 7_3 - L-1882 Luxembourg-Gasperich – Cessage gasperich Howald

La propriété



CODE DU BIEN: 7_3 - L-1882 Luxembourg-Gasperich – Cessage gasperich Howald

La propriété



CODE DU BIEN: 7_3 - L-1882 Luxembourg-Gasperich – Cessage gasperich Howald

La propriété



CODE DU BIEN: 7_3 - L-1882 Luxembourg-Gasperich – Cessage gasperich Howald

Une première impression

Immeuble emblématique de la clôche d'or, Helios vous offre des belles surfaces de bureau, dans 5 différents bâtiments. Chaque ailes se composent de 6 étages avec une belle luminosité et une vue imprenable. Le bâtiment offrent de nombreuses commodités notamment des salles de conférence, d'un restaurant, d'une conciergerie ainsi qu'une garderie pour enfants. Les surfaces sont équipés de salle IT, sanitaire, kitchenette, sont à aménagé selon votre besoin. Les transports en commun sont accessibles directement à l'avant du bâtiment.

CODE DU BIEN: 7_3 - L-1882 Luxembourg-Gasperich – Cessage gasperich Howald

Contact

Pour de plus amples informations, veuillez contacter votre personne de contact :

VON POLL REAL ESTATE Limpertsberg

6, avenue Pasteur Limpertsberg
E-Mail: limpertsberg@von-poll.com

To Disclaimer of von Poll Immobilien GmbH

www.von-poll.com