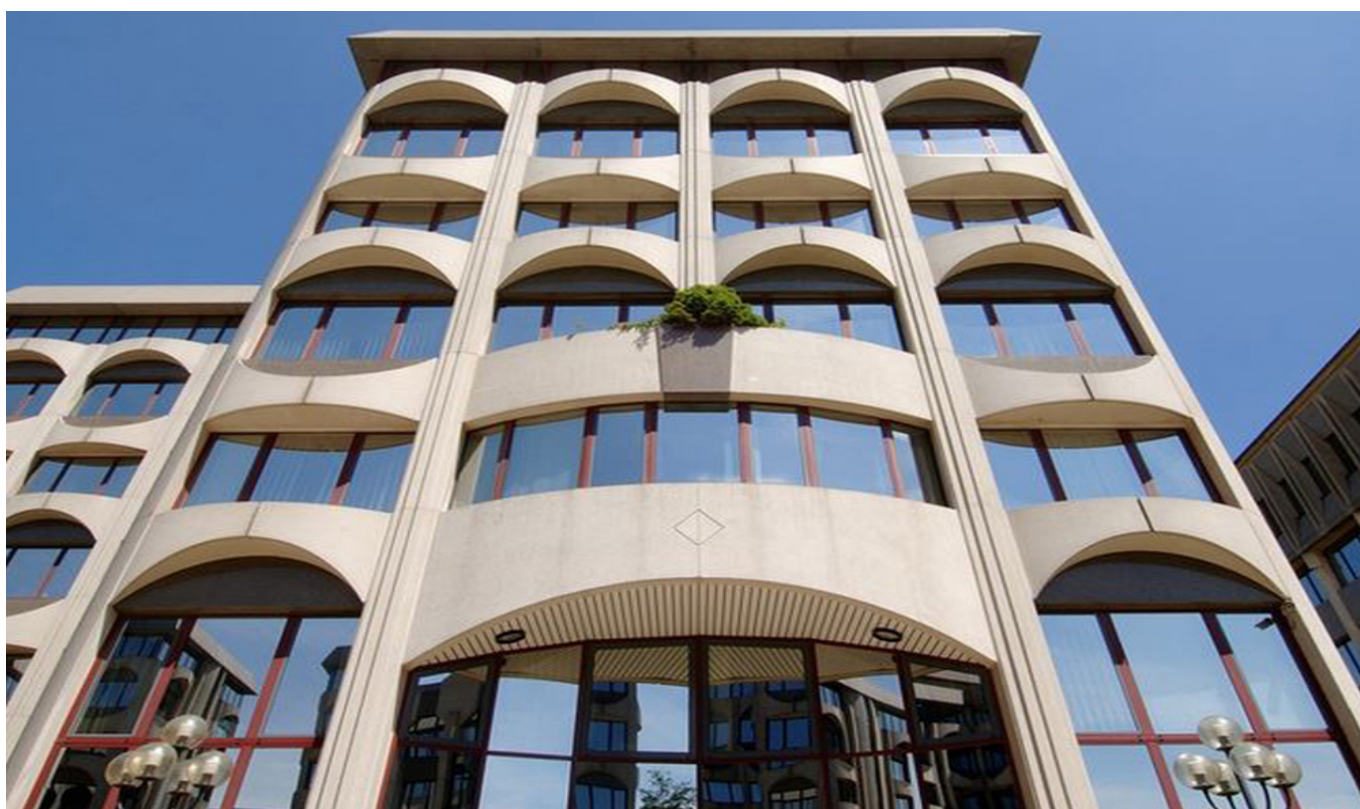


Senningerberg – Lux périphérie Est

# Surfaces de bureaux à louer proche de l'aéroport

*CODE DU BIEN: LU881800074\_5*



CODE DU BIEN: LU881800074\_5 - L-2633 Senningerberg – Lux périphérie Est

- En un coup d'œil
- La propriété
- Informations énergétiques
- Une première impression
- Contact

CODE DU BIEN: LU881800074\_5 - L-2633 Senningerberg – Lux périphérie Est

## En un coup d'œil

CODE DU BIEN	LU881800074_5	Prix de loyer	Sur demande
Etage	1	Office/Professional practice	Centre bureaux
Place de stationnement	29 x Parking souterrain, 175 EUR (Location)	Sous réserve de la commission	Oui
		Surface total	ca. 530 m <sup>2</sup>

CODE DU BIEN: LU881800074\_5 - L-2633 Senningerberg – Lux périphérie Est

## Informations énergétiques

Type de chauffage	Chauffage centralisé
Informations énergétiques	Lors de la création du document, son diagnostic de performance énergétique n'était pas encore disponible.

CODE DU BIEN: LU881800074\_5 - L-2633 Senningerberg – Lux périphérie Est

## La propriété



CODE DU BIEN: LU881800074\_5 - L-2633 Senningerberg – Lux périphérie Est

## Une première impression

Immeuble de bureaux faisant partie d'un complexe de 6 immeubles.

Idéalement situé, proche des axes autoroutiers.

Facilités de parkings.

CODE DU BIEN: LU881800074\_5 - L-2633 Senningerberg – Lux périphérie Est

## Contact

Pour de plus amples informations, veuillez contacter votre personne de contact :

VON POLL REAL ESTATE Limpertsberg

---

6, avenue Pasteur, L-2310 Luxembourg

Tel.: +352 26 47 98

E-Mail: [limpertsberg@von-poll.com](mailto:limpertsberg@von-poll.com)

*Vers la clause de non-responsabilité de von Poll Immobilien GmbH*

---

[www.von-poll.com](http://www.von-poll.com)