

Luxembourg-Hamm

# Bureau à louer

*CODE DU BIEN: LU17193337*



CODE DU BIEN: LU171933337 - L-1273 Luxembourg-Hamm

- En un coup d'œil
- La propriété
- Plans d'étage
- Une première impression
- Détails des commodités
- Tout sur l'emplacement
- Contact

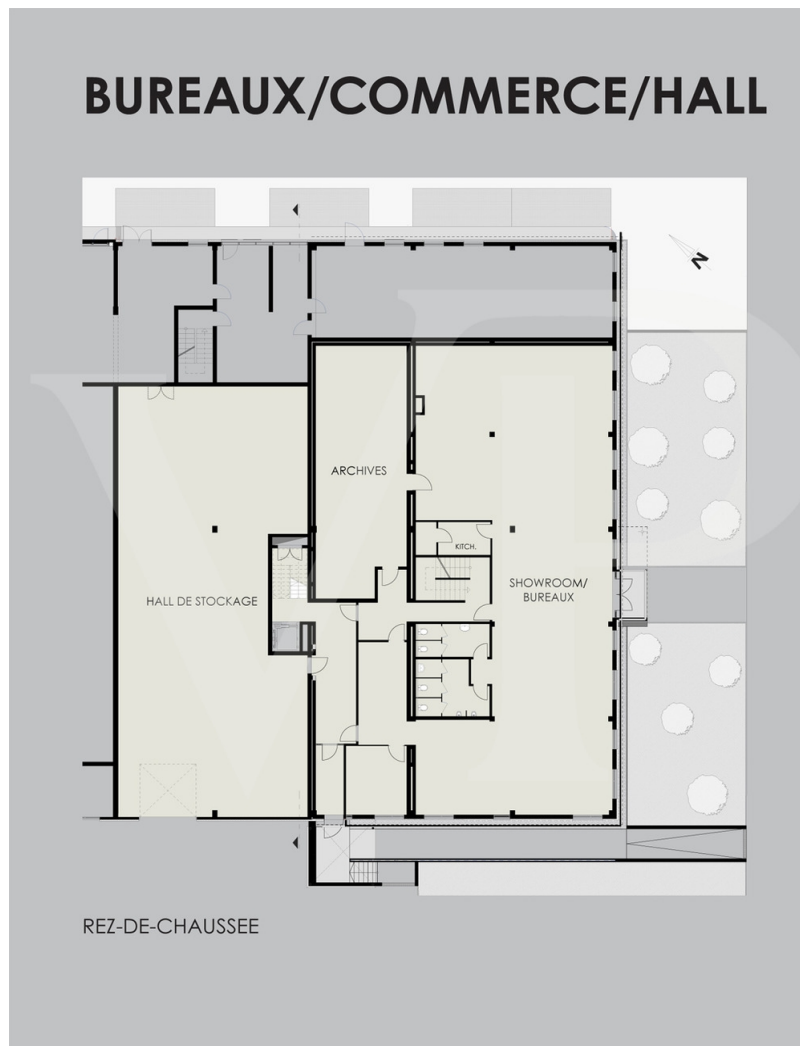
CODE DU BIEN: LU171933337 - L-1273 Luxembourg-Hamm

## En un coup d'œil

CODE DU BIEN	LU171933337	Prix de loyer	Sur demande
Disponible à partir du	10.07.2017	Office/Professional practice	Bâtiment pour bureaux
Place de stationnement	16 x surface libre, 180 EUR (Location)	Commission pour le locataire	12% du loyer annuel brut payé par le propriétaire
		Surface total	ca. 1.490 m <sup>2</sup>
		État de la propriété	Modernisé
		Espace locatif	ca. 1490 m <sup>2</sup>

CODE DU BIEN: LU171933337 - L-1273 Luxembourg-Hamm

## Plans d'étage



# BUREAUX/COMMERCE/HALL



PREMIER ETAGE

## LUXEMBOURG-HAMM

7, rue de Bitbourg



DEUXIEME ETAGE

Ce plan n'est pas à l'échelle. Les documents nous ont été remis par le client. Pour cette raison, nous ne pouvons pas garantir l'exactitude des informations.

CODE DU BIEN: LU171933337 - L-1273 Luxembourg-Hamm

## Une première impression

L'immeuble a été entièrement rénové et est en première location. Il est composé de 3 étages pouvant être loué séparément ou en totalité. La surface totale est de 1490m<sup>2</sup> divisible à partir de 480m<sup>2</sup>. Il y a 16 parkings extérieurs en location.

CODE DU BIEN: LU171933337 - L-1273 Luxembourg-Hamm

## Détails des commodités

Entrée séparée pour les 3 étages,  
Ascenseur,  
Plancher technique,  
Faux plafond avec luminaires intégrés,  
Ventilation forcée,  
Climatisation par ventilo-convecteur,  
Fenêtre en double vitrage ouvrante,  
Sanitaire homme et femme,  
Kitchenette,



CODE DU BIEN: LU171933337 - L-1273 Luxembourg-Hamm

## Tout sur l'emplacement

l'immeuble est situé à Luxembourg Hamm, dans une zone en plein développement et restructuration. Il se situe à proximité d'une zone résidentielle, de restaurant et de parc. l'accès y est très facile par la proximité des autoroutes, bus et du quartier de la gare. Le quartier du Kirchberg, de la Gare, le centre ville et l'Aéroport sont à 10 minutes.

CODE DU BIEN: LU171933337 - L-1273 Luxembourg-Hamm

## Contact

Pour de plus amples informations, veuillez contacter votre personne de contact :

VON POLL REAL ESTATE Limpertsberg

---

6, avenue Pasteur Limpertsberg  
E-Mail: [limpertsberg@von-poll.com](mailto:limpertsberg@von-poll.com)

*To Disclaimer of von Poll Immobilien GmbH*

---

[www.von-poll.com](http://www.von-poll.com)