

Adeje – Golf Costa Adeje

Villa de luxe avec vue sur la mer à Golf Costa Adeje

CODE DU BIEN: ES223183822



www.von-poll.com

PRIX D'ACHAT: 4.300.000 EUR • SURFACE HABITABLE: ca. 400 m² • PIÈCES: 7 • SUPERFICIE DU TERRAIN: 724 m²

CODE DU BIEN: ES223183822 - 38660 Adeje – Golf Costa Adeje

- En un coup d'œil
- La propriété
- Une première impression
- Détails des commodités
- Tout sur l'emplacement
- Plus d'informations
- Contact

CODE DU BIEN: ES223183822 - 38660 Adeje – Golf Costa Adeje

En un coup d'œil

CODE DU BIEN	ES223183822
Surface habitable	ca. 400 m ²
Pièces	7
Chambres à coucher	4
Salles de bains	4
Année de construction	2019
Place de stationnement	2 x Garage

Prix d'achat	4.300.000 EUR
Type de bien	Villa
État de la propriété	Première occupation
Aménagement	Terrasse, WC invités, Piscine, Sauna

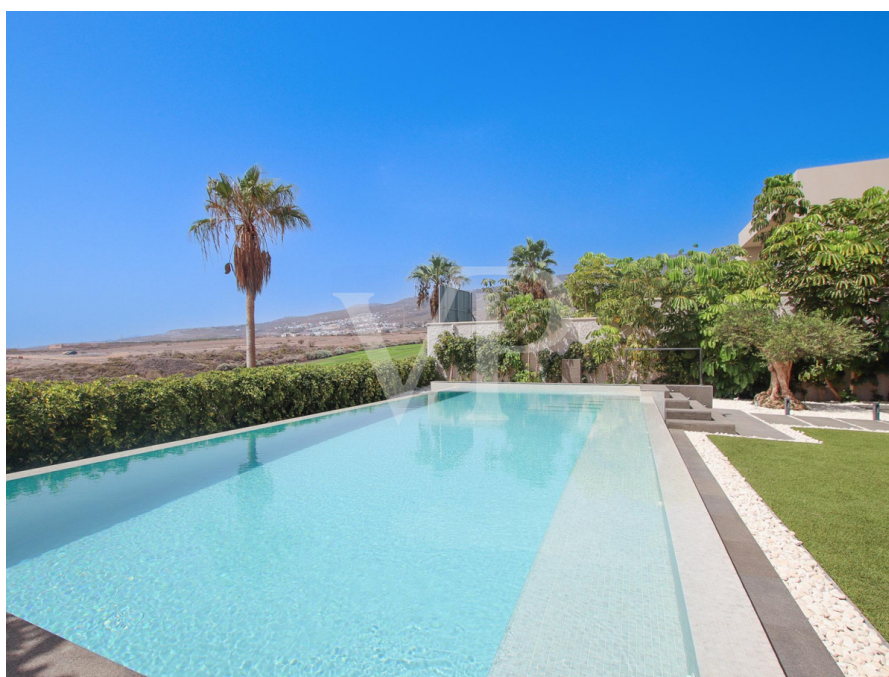
CODE DU BIEN: ES223183822 - 38660 Adeje – Golf Costa Adeje

La propriété



CODE DU BIEN: ES223183822 - 38660 Adeje – Golf Costa Adeje

La propriété



CODE DU BIEN: ES223183822 - 38660 Adeje – Golf Costa Adeje

La propriété



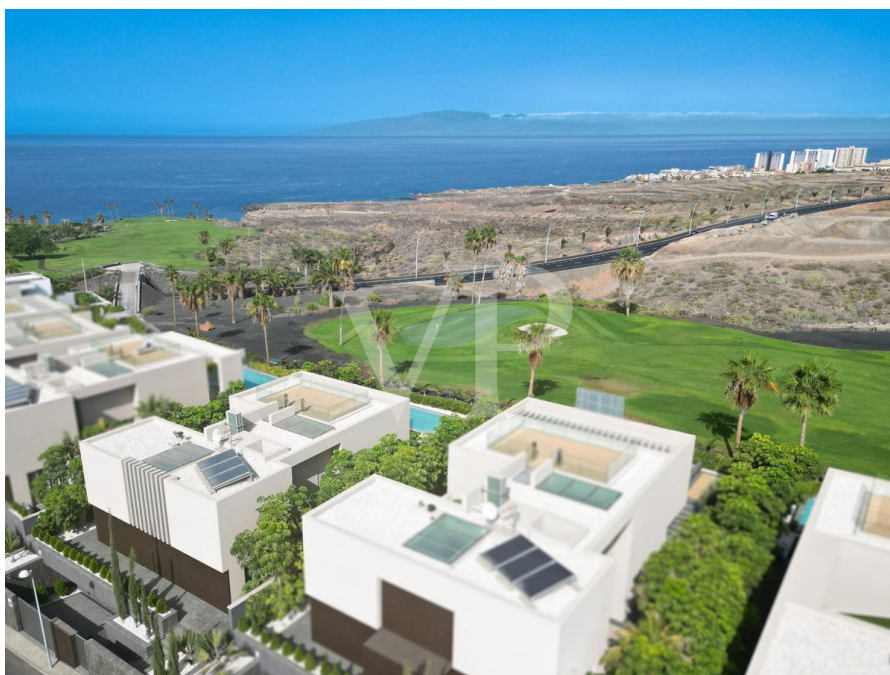
CODE DU BIEN: ES223183822 - 38660 Adeje – Golf Costa Adeje

La propriété



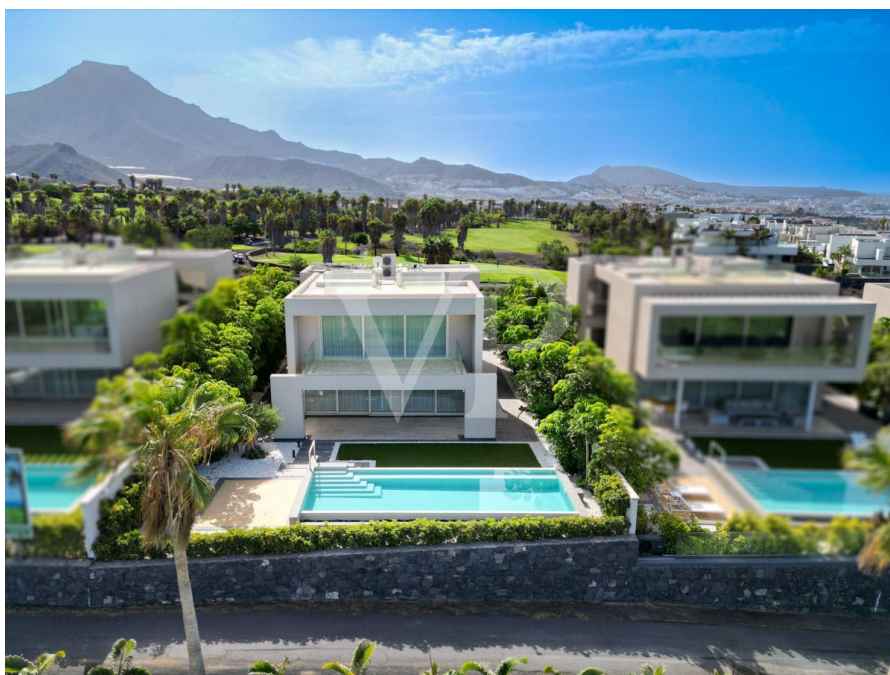
CODE DU BIEN: ES223183822 - 38660 Adeje – Golf Costa Adeje

La propriété



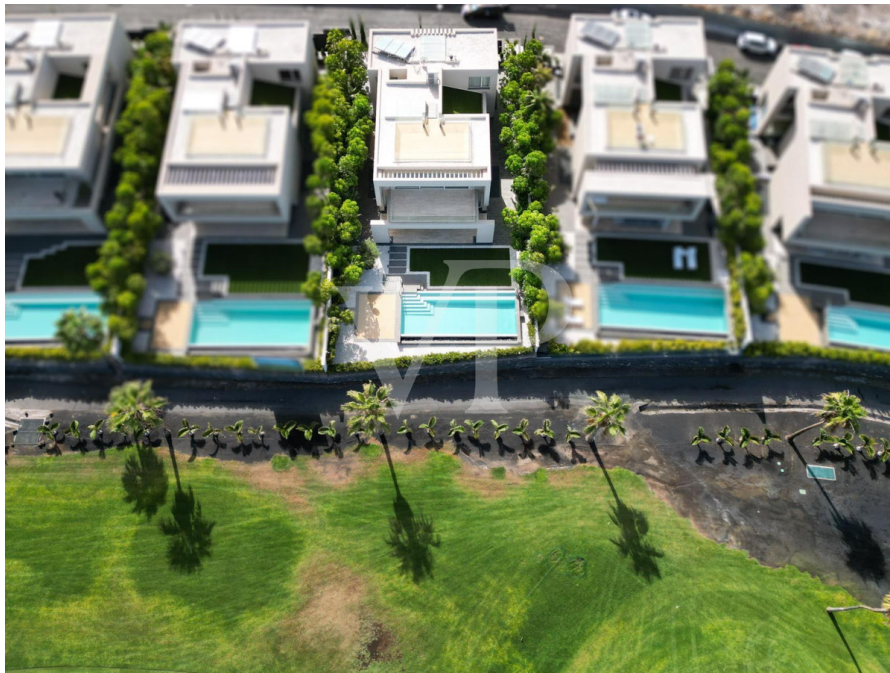
CODE DU BIEN: ES223183822 - 38660 Adeje – Golf Costa Adeje

La propriété



CODE DU BIEN: ES223183822 - 38660 Adeje – Golf Costa Adeje

La propriété



CODE DU BIEN: ES223183822 - 38660 Adeje – Golf Costa Adeje

La propriété



CODE DU BIEN: ES223183822 - 38660 Adeje – Golf Costa Adeje

Une première impression

Cette magnifique villa intelligente se distingue non seulement par son architecture magnifique, mais aussi par son emplacement privilégié, son orientation et une vue fantastique sur la mer et La Gomera. Cette villa de luxe s'étend sur trois étages. Au sous-sol de cette magnifique propriété se trouve un grand garage pouvant accueillir deux voitures, une chambre d'amis avec salle de bains privative, une salle de sport entièrement équipée, une salle de bains séparée avec douche et un sauna. Un élégant escalier ou un ascenseur privé mène au rez-de-chaussée, avec une cuisine élégante entièrement équipée avec des appareils haut de gamme, un coin repas, un salon spacieux et lumineux avec des baies vitrées du sol au plafond et un accès direct à l'impressionnante terrasse principale. Le magnifique jardin avec des palmiers, des plantes indigènes et la piscine à débordement incroyable avec vue sur le parcours de golf et La Gomera sont parfaits pour profiter du soleil toute l'année. Une chambre d'amis, qui peut également être utilisée comme bureau, se trouve également à ce niveau. La partie supérieure abrite la suite principale unique avec jacuzzi, dressing, salle de bains séparée et une terrasse fantastique avec une vue incroyable. Deux autres chambres d'amis avec salle de bains privative sont disponibles. Une propriété de luxe unique avec une vue fantastique dans un emplacement privilégié sur le Golf Costa Adeje!

CODE DU BIEN: ES223183822 - 38660 Adeje – Golf Costa Adeje

Détails des commodités

- Villa de luxe
- Terrain : 724 m²
- En première ligne de golf
- Chambres : 4 au total avec salle de bains attenante
- Salles de bains complètes : 5 au total
- Suite parentale avec terrasse privée, jacuzzi, dressing et vue sur la mer
- Bureau au rez-de-chaussée
- Salle de sport au sous-sol avec sauna et douche
- Garage pour deux voitures
- Piscine à débordement avec vue sur le golf et la mer
- Ascenseur
- Climatisation chaud/froid
- Système d'éclairage dans les espaces jardin
- Plantes indigènes et palmiers

CODE DU BIEN: ES223183822 - 38660 Adeje – Golf Costa Adeje

Tout sur l'emplacement

Le domaine de golf exclusif de Costa Adeje n'est pas loin du charmant village de pêcheurs de La Caleta, réputé pour son charme et ses excellents restaurants et bars en bord de mer. La propriété est située à côté du parcours de golf exclusif et célèbre de 27 trous, conçu par le célèbre architecte Pepe Gancedo. Dans les environs et à seulement quelques minutes se trouve la région d'Adeje et de Costa Adeje, qui offre tous les services nécessaires, de grands centres commerciaux, des services de santé, des restaurants de luxe proposant différents menus et une cuisine interne, des cafétérias, une large gamme d'activités de loisirs et l'une des plages les plus célèbres comme Bahía del Duque. Grâce à son emplacement, il y a un excellent accès à l'autoroute TF1 et à l'aéroport international principal de Tenerife Sud, qui se trouve à environ 20 minutes en voiture.

CODE DU BIEN: ES223183822 - 38660 Adeje – Golf Costa Adeje

Plus d'informations

AVERTISSEMENT : Nous tenons à souligner que les informations sur les biens, les documents, les plans, etc. que nous transmettons proviennent du vendeur ou du propriétaire. Nous n'assumons donc aucune responsabilité quant à l'exactitude ou à l'exhaustivité des informations fournies. Il incombe donc à nos clients de vérifier l'exactitude des informations sur les biens qui y sont contenues. Toutes les offres immobilières sont non contraignantes et sous réserve d'erreurs, de ventes ou de locations intermédiaires, ou de toute autre utilisation intermédiaire. **NOTRE SERVICE POUR VOUS EN TANT QUE PROPRIÉTAIRE** : Si vous envisagez de vendre votre propriété, il est important pour vous de connaître sa valeur marchande. Faites évaluer gratuitement et sans engagement la valeur actuelle de votre propriété par l'un de nos spécialistes immobiliers. Notre réseau international nous permet de mettre en relation au mieux les vendeurs ou les bailleurs et les intéressés.

CODE DU BIEN: ES223183822 - 38660 Adeje – Golf Costa Adeje

Contact

Pour de plus amples informations, veuillez contacter votre personne de contact :

Caroline Müller

Avda Chayofita 18, C.C. Parque Santiago 6, Local 24 Teneriffa Süd
E-Mail: tenerife.south@von-poll.com

To Disclaimer of von Poll Immobilien GmbH

www.von-poll.com