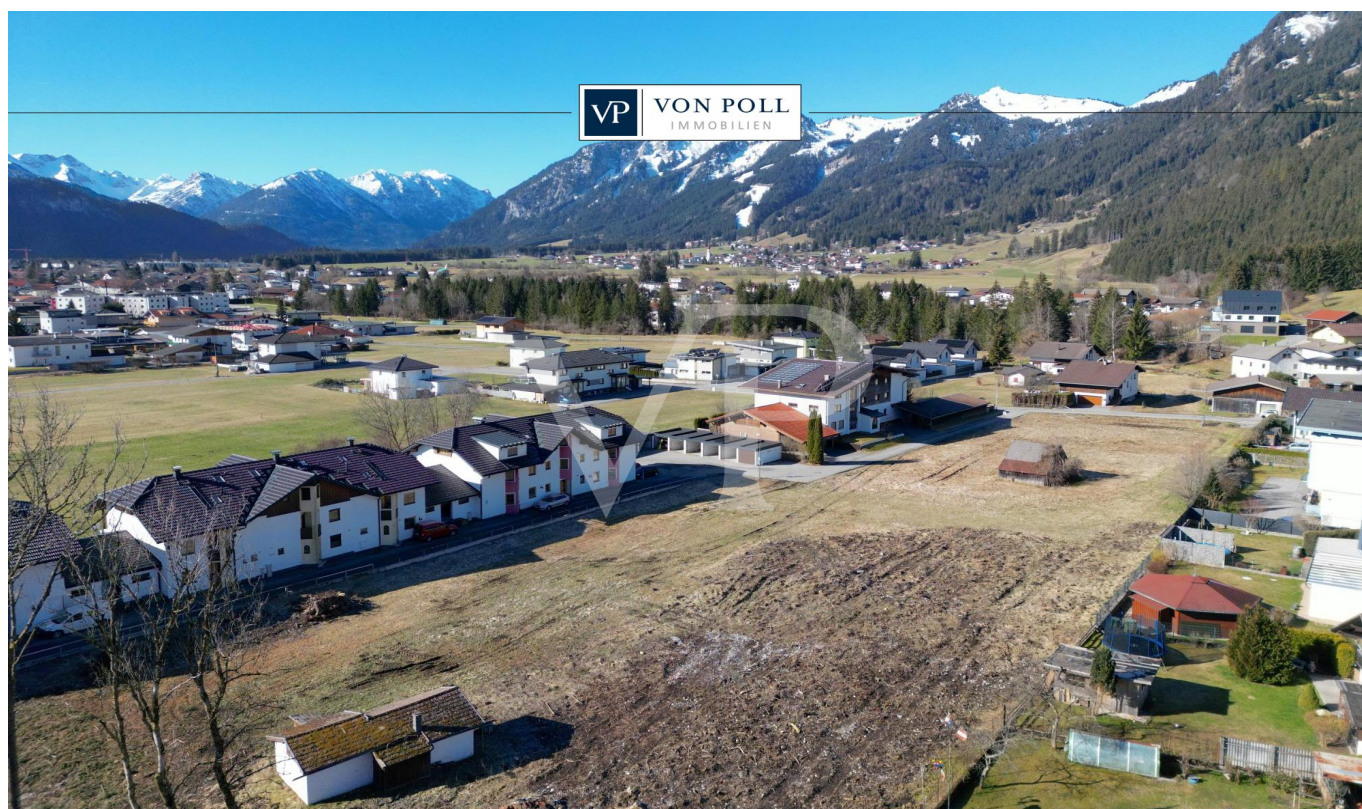


Lechaschau

# Sonniger Baugrund für Ihr Eigenheim

CODE DU BIEN: 24321015\_1



PRIX D'ACHAT: 204.000 EUR • SUPERFICIE DU TERRAIN: 559 m<sup>2</sup>

CODE DU BIEN: 24321015\_1 - 6600 Lechaschau

- En un coup d'œil
- La propriété
- Une première impression
- Tout sur l'emplacement
- Plus d'informations
- Contact

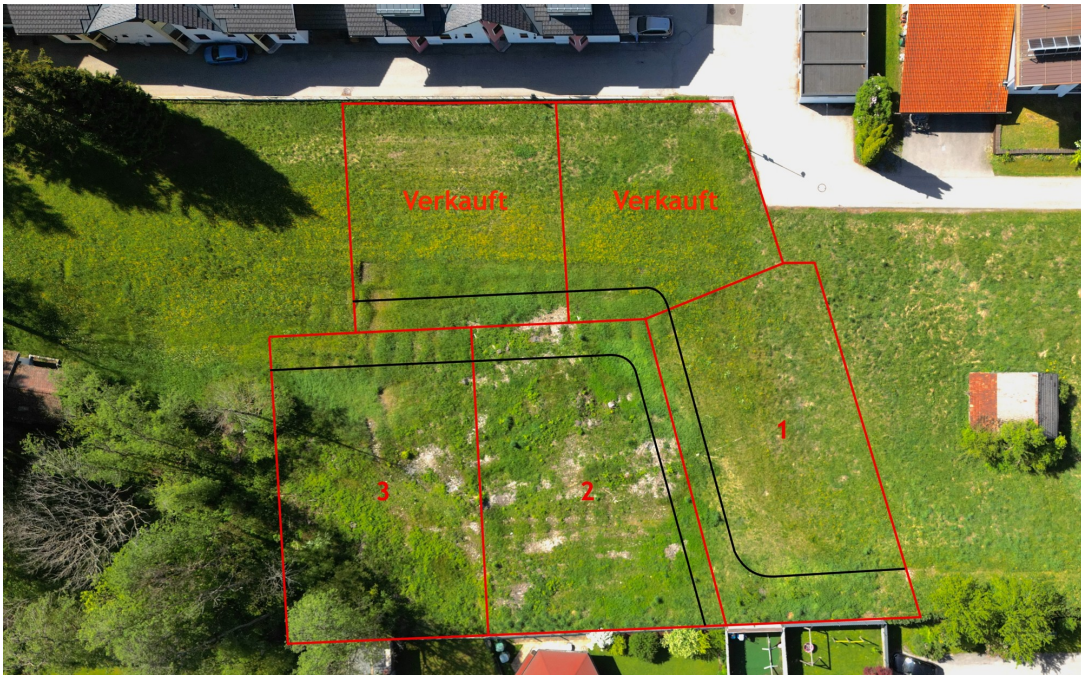
CODE DU BIEN: 24321015\_1 - 6600 Lechaschau

## En un coup d'œil

CODE DU BIEN	24321015_1	Prix d'achat	204.000 EUR
		Type d'objet	Plot
		Commission pour le locataire	3,60% des Kaufpreises inkl. MwSt.

CODE DU BIEN: 24321015\_1 - 6600 Lechaschau

## La propriété



CODE DU BIEN: 24321015\_1 - 6600 Lechaschau

## La propriété



**Immobilienbewertung –  
exklusiv und  
professionell.**

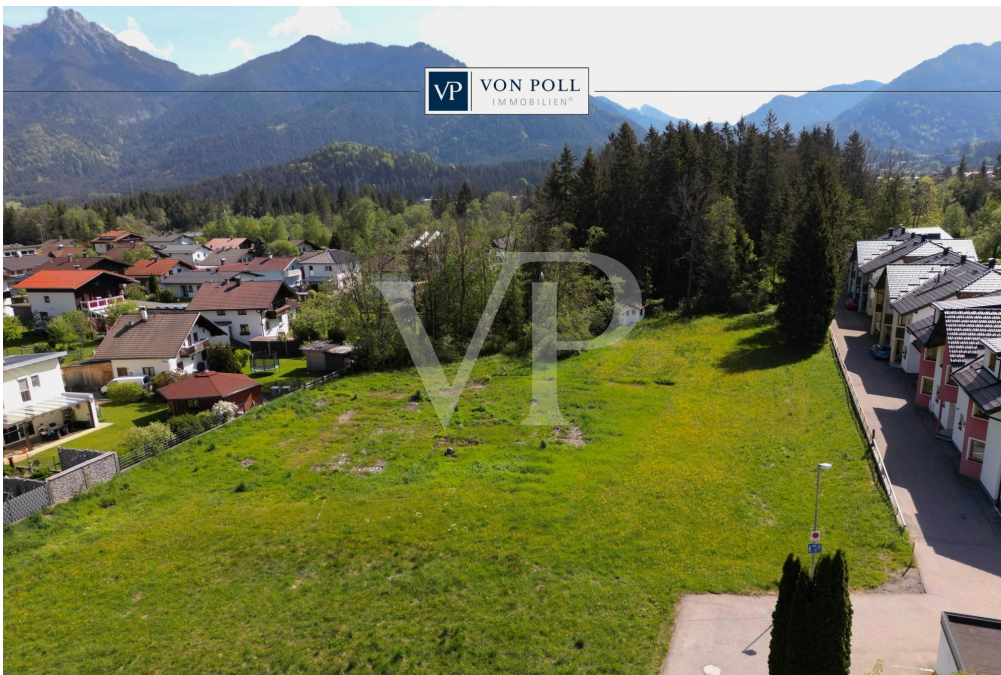
- Was ist Ihre Immobilie wert?
- Wie entwickelt sich der Wert Ihrer Immobilie in Zukunft?
- Wie wirkt sich eine Modernisierung auf den Wert ihrer Immobilie aus?

Ihre persönliche und exklusive Immobilienanalyse erhalten Sie nach nur wenigen Klicks.

[www.von-poll.com](http://www.von-poll.com)

CODE DU BIEN: 24321015\_1 - 6600 Lechaschau

## La propriété



CODE DU BIEN: 24321015\_1 - 6600 Lechaschau

## La propriété

FÜR SIE IN DEN BESTEN LAGEN



Gern informieren wir Sie persönlich über weitere Details zur Immobilie.  
Vereinbaren Sie einen Besichtigungstermin mit uns:

**+43 5672 90200**

Wir freuen uns, von Ihnen zu hören.

[www.von-poll.com/reutte](http://www.von-poll.com/reutte)

**CODE DU BIEN: 24321015\_1 - 6600 Lechaschau**

## Une première impression

Dieses ca. 559,58 m<sup>2</sup> große Baugrundstück in sonniger Lage bietet viel Platz für ein gemütliches Zuhause. Umgeben von Natur und in freundlicher Nachbarschaft ist es ideal für alle, die Ruhe und Erholung suchen. Hier lässt sich der Traum vom Eigenheim in ländlicher Idylle verwirklichen. Sichern Sie sich jetzt dieses attraktive Grundstück in Lechaschau und verwirklichen Sie Ihre Wohnträume! Wir freuen uns auf Ihre Kontaktaufnahme.



CODE DU BIEN: 24321015\_1 - 6600 Lechaschau

## Tout sur l'emplacement

Lechaschau ist mit 2092 Einwohnern (Stand 1. Jänner 2024) bezüglich der Einwohnerzahl die drittgrößte Gemeinde im Bezirk Reutte in Tirol, bezogen auf die Fläche jedoch die kleinste Gemeinde im Bezirk. Lechaschau liegt im Reuttener Talkessel, an der linken Lechseite. Die Infrastruktur in Reutte ist hervorragend: Zahlreiche große und kleine Ladengeschäfte und diverse Discounter (bspw. Hofer) decken das gesamte Spektrum des üblichen Bedarfs ab. Hotels und Restaurants gibt es in großer Zahl. Alle allgemein- und weiterführenden Schulen sind vor Ort. Für den Fall der Fälle steht ein leistungsfähiges Krankenhaus mit dauerhaft stationiertem Rettungshubschrauber bereit. VERKEHR/INFRASTRUKTUR: Sie finden hier die komplette Infrastruktur einer modernen Gemeinde vor. Einkaufsmöglichkeiten in den verschiedensten Sparten, Kindergärten, sämtliche Schulen, sowie Verwaltungseinrichtungen sind vorhanden. Reutte verfügt über einen Bahnhof, Buslinien sowie Anbindung an die Fernpass-Bundesstraße in Richtung Inntal. Nach Norden sind es ca. 10km bis zur deutschen Autobahn A7. Die umliegenden Flughäfen (München, Memmingen, Innsbruck, Stuttgart) sind in 45-100min erreichbar. ÄRZTE / APOTHEKEN / GESUNDHEIT: Hausärzte befinden sich in der Gemeinde. Das Bezirks-Krankenhaus in Reutte ist rasch erreichbar. KINDERGÄRTEN / SCHULEN / BILDUNG: - Kindergarten - Volksschule - Hauptschulen, Gymnasium und weitere höher bildende Schulen sind in Innsbruck, Dornbirn und Kempten (D). Dort finden Sie Fachhochschulen verschiedenster Studienrichtungen. Die nächstgelegenen Universitäten sind Innsbruck, St. Gallen (CH) Konstanz, Ulm und Stuttgart (D). ENTFERNUNGEN: - bis Innsbruck ca. 90 km / ca. 101 Minuten - bis Lech am Arlberg ca. 65 km / ca. 70 Minuten - bis Füssen ca. 17 km / 22 Minuten - bis Memmingen ca. 81 km / ca. 53 Minuten - bis Garmisch-Partenkirchen ca. 45 km / ca. 56 Minuten - bis München ca. 125 km / ca. 113 Minuten - bis Kempten ca. 54 km / ca. 39 Minuten - bis Stuttgart ca. 226 km / ca. 150 Minuten - bis Zürich ca. 239 km / ca. 181 Minuten

CODE DU BIEN: 24321015\_1 - 6600 Lechaschau

## Plus d'informations

**GELDWÄSCHE:** Als Immobilienmaklerunternehmen ist die von Poll Immobilien GmbH nach § 1, 2 Abs. 1 Nr. 10, 4 Abs. 3 Geldwäschegesetz (GwG) dazu verpflichtet, vor Begründung einer Geschäftsbeziehung die Identität des Vertragspartners festzustellen und zu überprüfen. Hierzu ist es erforderlich, dass wir die relevanten Daten Ihres Personalausweises festhalten - beispielsweise mittels einer Kopie. Das Geldwäschegesetz (GwG) sieht vor, dass der Makler die Kopien bzw. Unterlagen fünf Jahre aufbewahren muss. **PROVISIONSHINWEIS:** Mit der Anfrage bei und durch Inanspruchnahme der Dienstleistung der Firma von Poll Immobilien GmbH, wird ein Maklervertrag geschlossen. Sofern es durch die Tätigkeit der Firma VON POLL IMMOBILIEN GmbH zu einem wirksamen Hauptvertrag mit der Eigentümerseite kommt, hat der Interessent bei Abschluss - eines MIETVERTRAGS eine Provision/Maklercourtage an die von Poll Immobilien GmbH zu zahlen. - eines KAUFVERTRAGS die ortsübliche Provision/Maklercourtage an die von Poll Immobilien GmbH gegen Rechnung zu zahlen. **HAFTUNG:** Wir weisen darauf hin, dass die von uns weitergegebenen Objektinformationen, Unterlagen, Pläne etc. vom Verkäufer bzw. Vermieter stammen. Eine Haftung für die Richtigkeit oder Vollständigkeit der Angaben übernehmen wir daher nicht. Es obliegt daher unseren Kunden, die darin enthaltenen Objektinformationen und Angaben auf ihre Richtigkeit hin zu überprüfen. Alle Immobilienangebote sind freibleibend und vorbehaltlich Irrtümer, Zwischenverkauf- und Vermietung oder sonstiger Zwischenverwertung. **KAUFNEBENKOSTEN:** 3,5 % Grunderwerbsteuer 1,1 % Grundbuchseintragungsgebühr ca. 2,0 % + MWSt. Vertragserrichtungskosten div. Barauslagen (z.B. Beglaubigungskosten) 3,6 % **Maklercourtage inklusive gesetzl. MwSt UNSER SERVICE FÜR SIE ALS EIGENTÜMER:** Planen Sie den Verkauf oder die Vermietung Ihrer Immobilie, so ist es für Sie wichtig, deren Marktwert zu kennen. Lassen Sie kostenfrei und unverbindlich den aktuellen Wert Ihrer Immobilie professionell durch einen unserer Immobilienspezialisten einschätzen. Unser bundesweites und internationales Netzwerk ermöglicht es uns, Verkäufer bzw. Vermieter und Interessenten bestmöglich zusammenzuführen.

CODE DU BIEN: 24321015\_1 - 6600 Lechaschau

## Contact

Pour de plus amples informations, veuillez contacter votre personne de contact :

Sebastian Kleinloff

---

Obermarkt 30 Reutte  
E-Mail: [reutte@von-poll.com](mailto:reutte@von-poll.com)

*To Disclaimer of von Poll Immobilien GmbH*

---

[www.von-poll.com](http://www.von-poll.com)