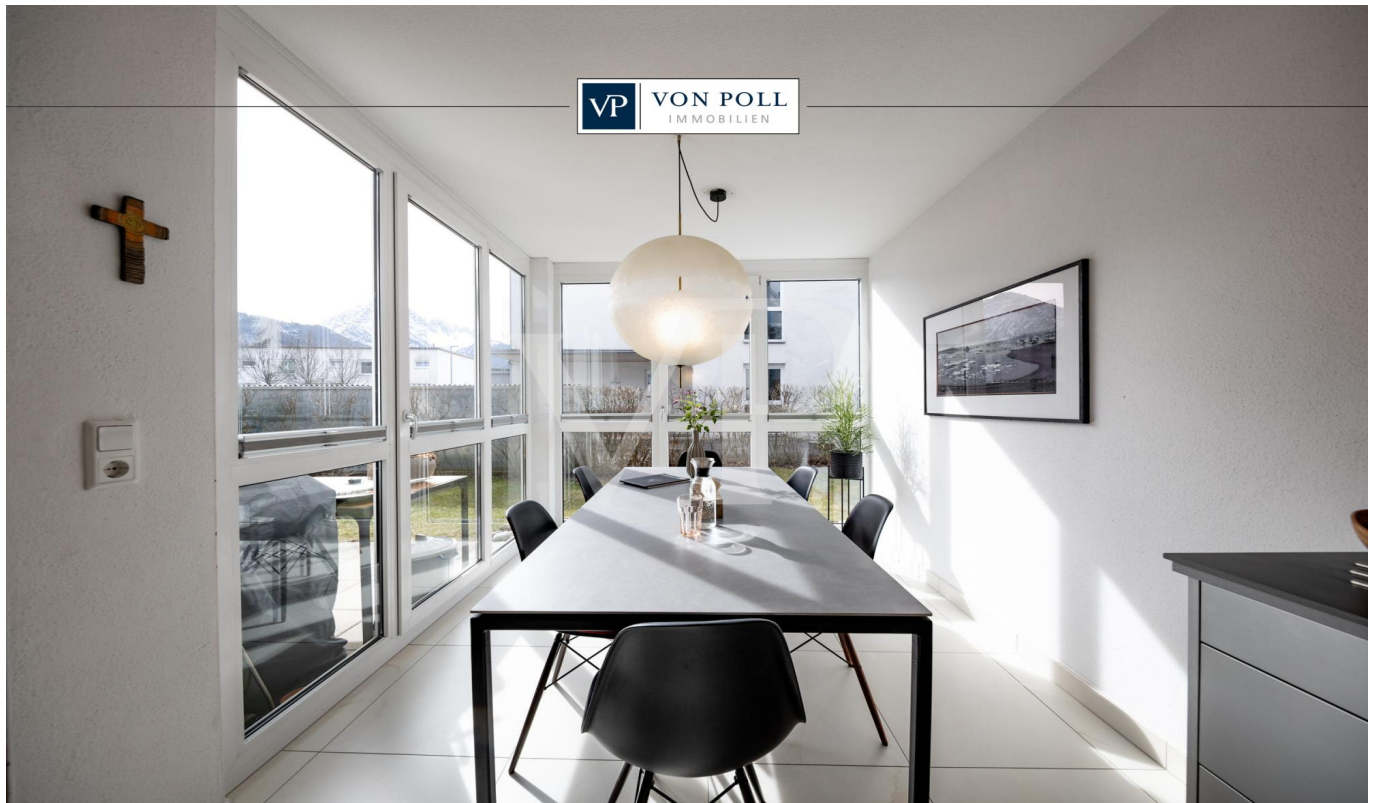


Reutte

Traumhafte Erdgeschosswohnung mit Garten – Stilvoll, modern & zentral!

CODE DU BIEN: 25321006



PRIX D'ACHAT: 400.000 EUR • SURFACE HABITABLE: ca. 101 m² • PIÈCES: 4

CODE DU BIEN: 25321006 - 6600 Reutte

- En un coup d'œil
- La propriété
- Informations énergétiques
- Une première impression
- Détails des commodités
- Tout sur l'emplacement
- Plus d'informations
- Contact

CODE DU BIEN: 25321006 - 6600 Reutte

En un coup d'œil

CODE DU BIEN	25321006
Surface habitable	ca. 101 m ²
Type de toiture	Toit en pente
Pièces	4
Chambres à coucher	3
Salles de bains	2
Année de construction	2003
Place de stationnement	1 x Parking souterrain

Prix d'achat	400.000 EUR
Type	Rez de chaussée
Commission pour le locataire	3,60% des Kaufpreises inkl. MwSt.
État de la propriété	Bon état
Technique de construction	massif
Aménagement	Terrasse, WC invités, Bloc-cuisine

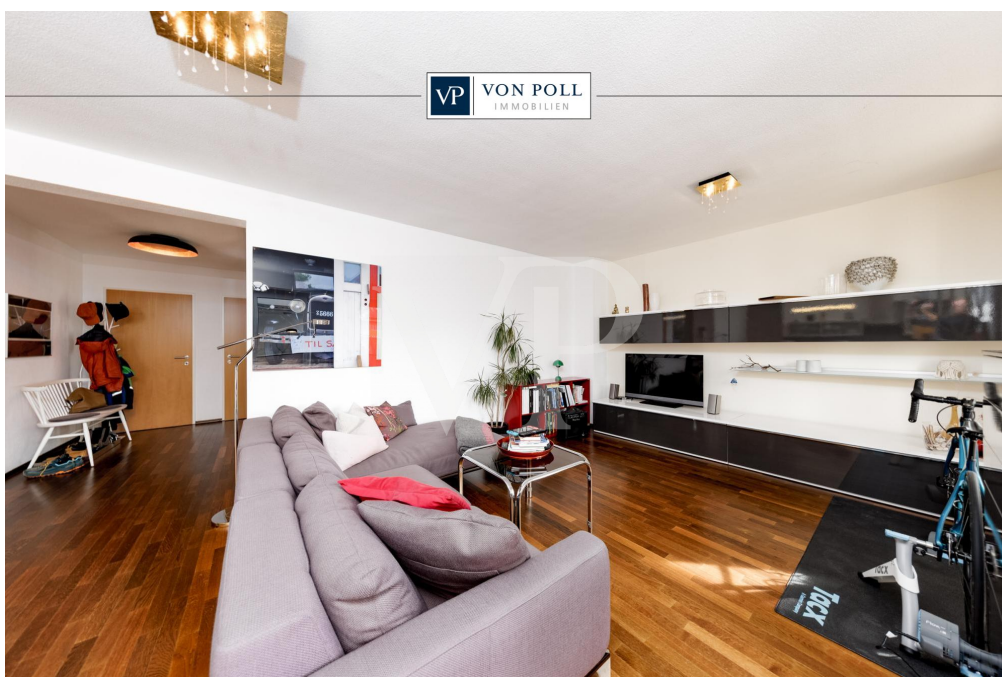
CODE DU BIEN: 25321006 - 6600 Reutte

Informations énergétiques

Type de chauffage	Chauffage par le sol	Certification énergétique	Diagnostic énergétique
Chauffage	Gaz	Consommation d'énergie	116.80 kWh/m ² a
Certification énergétique valable jusqu'au	30.03.2035	Classement énergétique	D
Source d'alimentation	Gaz	Année de construction selon le certificat énergétique	2002

CODE DU BIEN: 25321006 - 6600 Reutte

La propriété



CODE DU BIEN: 25321006 - 6600 Reutte

La propriété

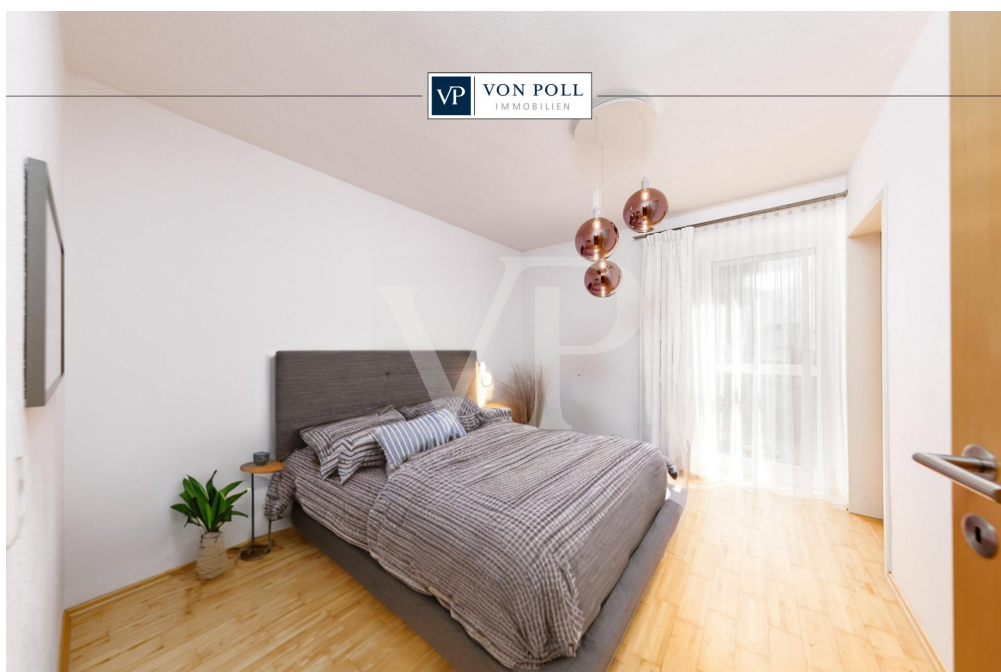


VP VON POLL
IMMOBILIEN

Finden Sie
Ihre Immobilie.

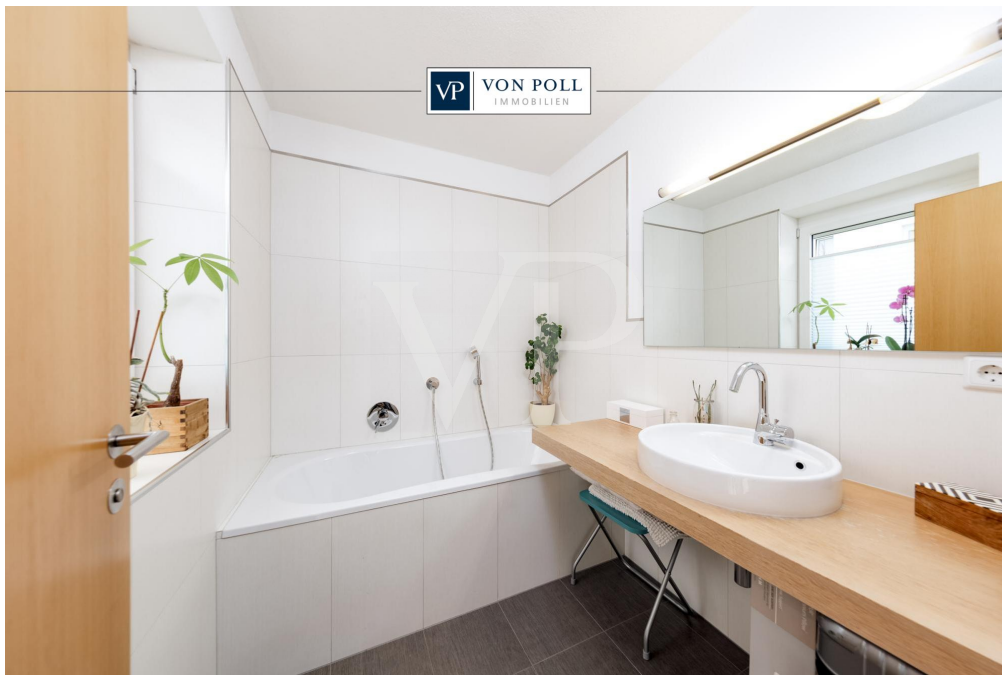
Vorgemerkte Suchkunden
erfahren frühzeitig von
neuen Immobilienangeboten.

www.von-poll.com



CODE DU BIEN: 25321006 - 6600 Reutte

La propriété



VP VON POLL
IMMOBILIEN

Immobilienbewertung – *exklusiv* und professionell.

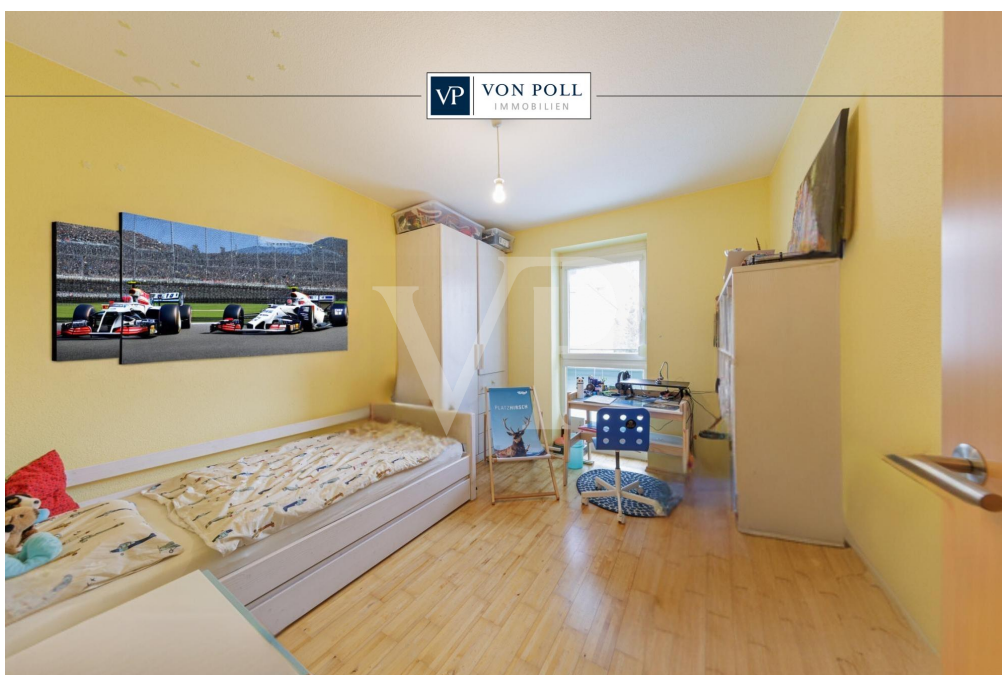
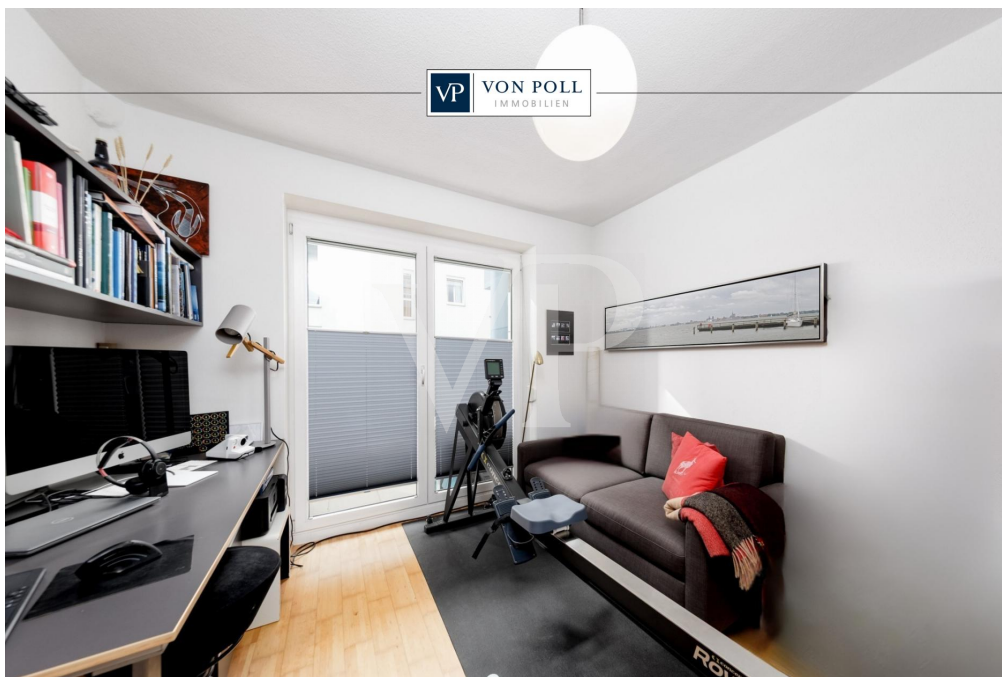
- Was ist Ihre Immobilie wert?
- Wie entwickelt sich der Wert Ihrer Immobilie in Zukunft?
- Wie wirkt sich eine Modernisierung auf den Wert ihrer Immobilie aus?

Ihre persönliche und exklusive Immobilienanalyse erhalten Sie nach nur wenigen Klicks.

www.von-poll.com

CODE DU BIEN: 25321006 - 6600 Reutte

La propriété



CODE DU BIEN: 25321006 - 6600 Reutte

La propriété

FÜR SIE IN DEN BESTEN LAGEN



Gern informieren wir Sie persönlich über weitere Details zur Immobilie.
Vereinbaren Sie einen Besichtigungstermin mit uns:

+43 5672 90200

Wir freuen uns, von Ihnen zu hören.

www.von-poll.com/reutte

CODE DU BIEN: 25321006 - 6600 Reutte

Une première impression

Sie suchen eine stilvolle Erdgeschosswohnung in ruhiger, aber zentraler Lage? Entdecken Sie dieses gepflegte Wohnjuwel mit optimaler Raumaufteilung, hochwertiger Ausstattung und eigenem Garten! Highlights auf einen Blick: ? 3 Schlafzimmer & 2 moderne Bäder – Perfekt für Familien, Paare oder Wohngemeinschaften ? Hochwertiger Parkettboden & Fußbodenheizung – Gemütliches Wohnambiente zu jeder Jahreszeit ? Begehrter Kleiderschrank und weitere Einbauschränke ? Moderne Einbauküche – Mit hochwertigen Geräten für Kochvergnügen pur ? Eigener Garten – Ihre grüne Oase für entspannte Stunden ? Außenrollläden & Plissees – Sichtschutz & angenehmes Raumklima inklusive ? 2 Tiefgaragenstellplätze & separater Kellerraum – Komfort & Stauraum garantiert ? Top-Lage – Einkaufsmöglichkeiten, Schulen & ÖPNV in direkter Nähe Exklusive Wohnqualität mit Gartenidylle Die durchdachte Raumaufteilung bietet viel Platz und Flexibilität. Die moderne Einbauküche mit hochwertigen Geräten begeistert Hobby- wie Profiköche. Der offene Wohnbereich schafft eine einladende Atmosphäre, während der eigene Garten entspannte Momente im Freien ermöglicht. Genießen Sie höchsten Wohnkomfort dank Fußbodenheizung, hochwertigem Parkett und durchdachten Details wie Außenrollläden und Plissees. Ein Tiefgaragenstellplatz + ein weiterer TG-Stellplatz (KP: 20.000€) sowie ein separater Kellerraum sorgen für zusätzlichen Komfort. Wir haben die Immobilie für Sie digitalisiert und bieten Ihnen an, eine virtuelle 360° Besichtigung bequem von Zuhause aus zu erleben. Haben wir Ihr Interesse geweckt? Dann freuen wir uns auf Ihre Kontaktaufnahme!

CODE DU BIEN: 25321006 - 6600 Reutte

Détails des commodités

- eigener ca. 50m² großer Garten südseitig
- zwei Terrassen
- Einbauküche mit hochwertigen Einbaugeräten
- Außenrollläden Schlafzimmer
- Plissees teilweise
- Fußbodenheizung
- Parkettboden
- begehbare Kleiderschrank
- Einbauschränke
- Personenaufzug
- Kellerraum
- TG-Stellplatz (mtl. 21€ Betriebskosten)
- weiterer TG-Stellplatz (KP: 20.000€, mtl. 27€ Betriebskosten)

CODE DU BIEN: 25321006 - 6600 Reutte

Tout sur l'emplacement

Reutte (853 m ü. NN) ist eine Stadtgemeinde mit ca. 7275 Einwohnern (Stand 1. Jänner 2024) im Tiroler Außerfern und Hauptort des Tiroler Bezirks Reutte in Österreich. Die Infrastruktur in Reutte ist hervorragend: Zahlreiche große und kleine Ladengeschäfte und diverse Discounter (bspw. Hofer) decken das gesamte Spektrum des üblichen Bedarfs ab. Hotels und Restaurants gibt es in großer Zahl. Alle allgemein- und weiterführenden Schulen sind vor Ort. Für den Fall der Fälle steht ein leistungsfähiges Krankenhaus mit dauerhaft stationiertem Rettungshubschrauber bereit. VERKEHR/INFRASTRUKTUR: Sie finden hier die komplette Infrastruktur einer modernen Gemeinde vor.

Einkaufsmöglichkeiten in den verschiedensten Sparten, Kindergärten, sämtliche Schulen, sowie Verwaltungseinrichtungen sind vorhanden. Reutte verfügt über einen Bahnhof, Buslinien sowie Anbindung an die Fernpass-Bundesstraße in Richtung Inntal. Nach Norden sind es ca. 10km bis zur deutschen Autobahn A7. Die umliegenden Flughäfen (München, Memmingen, Innsbruck, Stuttgart) sind in 45-100min erreichbar. ÄRZTE / APOTHEKEN / GESUNDHEIT: Hausärzte befinden sich in Reutte.. Das Bezirks-Krankenhaus in Reutte ist rasch erreichbar. KINDERGÄRTEN / SCHULEN / BILDUNG: - Kindergarten - Volksschule - Hauptschulen, Gymnasium und weitere höher bildende Schulen - In Innsbruck, Dornbirn und Kempten (D) finden sie Fachhochschulen verschiedenster Studienrichtungen. Die nächstgelegenen Universitäten sind Innsbruck, St. Gallen (CH) Konstanz, Ulm und Stuttgart (D). ENTFERNUNGEN: - bis Innsbruck ca. 90 km / ca. 101 Minuten - bis Lech am Arlberg ca. 65 km / ca. 70 Minuten - bis Füssen ca. 17 km / 22 Minuten - bis Memmingen ca. 81 km / ca. 53 Minuten - bis Garmisch-Partenkirchen ca. 45 km / ca. 56 Minuten - bis München ca. 125 km / ca. 113 Minuten - bis Kempten ca. 54 km / ca. 39 Minuten - bis Stuttgart ca. 226 km / ca. 150 Minuten - bis Zürich ca. 239 km / ca. 181 Minuten

CODE DU BIEN: 25321006 - 6600 Reutte

Plus d'informations

GELDWÄSCHE: Als Immobilienmaklerunternehmen ist VON POLL, Inh. Alpenwelt Immobilien GmbH nach § § 1, 2 Abs. 1 Nr. 10, 4 Abs. 3 Geldwäschegesetz (GwG) dazu verpflichtet, vor Begründung einer Geschäftsbeziehung die Identität des Vertragspartners festzustellen und zu überprüfen. Hierzu ist es erforderlich, dass wir die relevanten Daten Ihres Personalausweises festhalten - beispielsweise mittels einer Kopie. Das Geldwäschegesetz (GwG) sieht vor, dass der Makler die Kopien bzw. Unterlagen fünf Jahre aufbewahren muss. **PROVISIONSHINWEIS:** Mit der Anfrage bei und durch Inanspruchnahme der Dienstleistung der Firma VON POLL IMMOBILIEN, Inh. Alpenwelt Immobilien GmbH, wird ein Maklervertrag geschlossen. Sofern es durch die Tätigkeit der Firma VON POLL IMMOBILIEN zu einem wirksamen Hauptvertrag mit der Eigentümerseite kommt, hat der Interessent bei Abschluss - eines MIETVERTRAGS eine Provision/Maklercourtage an die Alpenwelt Immobilien GmbH zu zahlen. - eines KAUFVERTRAGS die ortsübliche Provision/Maklercourtage an die Alpenwelt Immobilien GmbH gegen Rechnung zu zahlen. **HAFTUNG:** Wir weisen darauf hin, dass die von uns weitergegebenen Objektinformationen, Unterlagen, Pläne etc. vom Verkäufer bzw. Vermieter stammen. Eine Haftung für die Richtigkeit oder Vollständigkeit der Angaben übernehmen wir daher nicht. Es obliegt daher unseren Kunden, die darin enthaltenen Objektinformationen und Angaben auf ihre Richtigkeit hin zu überprüfen. Alle Immobilienangebote sind freibleibend und vorbehaltlich Irrtümer, Zwischenverkauf- und Vermietung oder sonstiger Zwischenverwertung. **KAUFNEBENKOSTEN:** 3,5 % Grunderwerbsteuer 1,1 % Grundbuchseintragungsgebühr ca. 2,0 % + MwSt. Vertragserrichtungskosten div. Barauslagen (z.B. Beglaubigungskosten) 3,6 % Maklercourtage inklusive gesetzl. MwSt. Unter bestimmten Voraussetzungen entfällt die Grundbucheintragungs- sowie Pfandrechtsgebühr beim Erwerb dieser Immobilie. **UNSER SERVICE FÜR SIE ALS EIGENTÜMER:** Planen Sie den Verkauf oder die Vermietung Ihrer Immobilie, so ist es für Sie wichtig, deren Marktwert zu kennen. Lassen Sie kostenfrei und unverbindlich den aktuellen Wert Ihrer Immobilie professionell durch einen unserer Immobilienspezialisten einschätzen. Unser bundesweites und internationales Netzwerk ermöglicht es uns, Verkäufer bzw. Vermieter und Interessenten bestmöglich zusammenzuführen.

CODE DU BIEN: 25321006 - 6600 Reutte

Contact

Pour de plus amples informations, veuillez contacter votre personne de contact :

Sebastian Kleinloff

Obermarkt 30 Reutte
E-Mail: reutte@von-poll.com

To Disclaimer of von Poll Immobilien GmbH

www.von-poll.com