

Bismark (Altmark)

Faktor 15: Großes Geschäftshaus mit Ausbaupotenzial und vielseitigen Nutzungsmöglichkeiten

CODE DU BIEN: 23165058



www.von-poll.com

PRIX D'ACHAT: 299.000 EUR • PIÈCES: 18 • SUPERFICIE DU TERRAIN: 2.880 m²

CODE DU BIEN: 23165058 - 39629 Bismark (Altmark)

- En un coup d'œil
- La propriété
- Informations énergétiques
- Une première impression
- Détails des commodités
- Tout sur l'emplacement
- Plus d'informations
- Contact

CODE DU BIEN: 23165058 - 39629 Bismark (Altmark)

En un coup d'œil

CODE DU BIEN	23165058	Prix d'achat	299.000 EUR
Pièces	18	Commission pour le locataire	Käuferprovision beträgt 7,14 % (inkl. MwSt.) des beurkundeten Kaufpreises
Salles de bains	5	Modernisation / Rénovation	2018
Année de construction	1932	État de la propriété	Bon état
		Technique de construction	massif
		Surface de plancher	ca. 920 m ²
		Espace commercial	ca. 557.89 m ²
		Espace locatif	ca. 557 m ²
		Aménagement	Terrasse

CODE DU BIEN: 23165058 - 39629 Bismark (Altmark)

Informations énergétiques

Type de chauffage	Chauffage centralisé	Certification énergétique	Certificat de performance énergétique
Chauffage	Gaz	Consommation finale d'énergie	84.40 kWh/m ² a
Certification énergétique valable jusqu'au	18.12.2033	Classement énergétique	D
Source d'alimentation	Gaz	Année de construction selon le certificat énergétique	1932

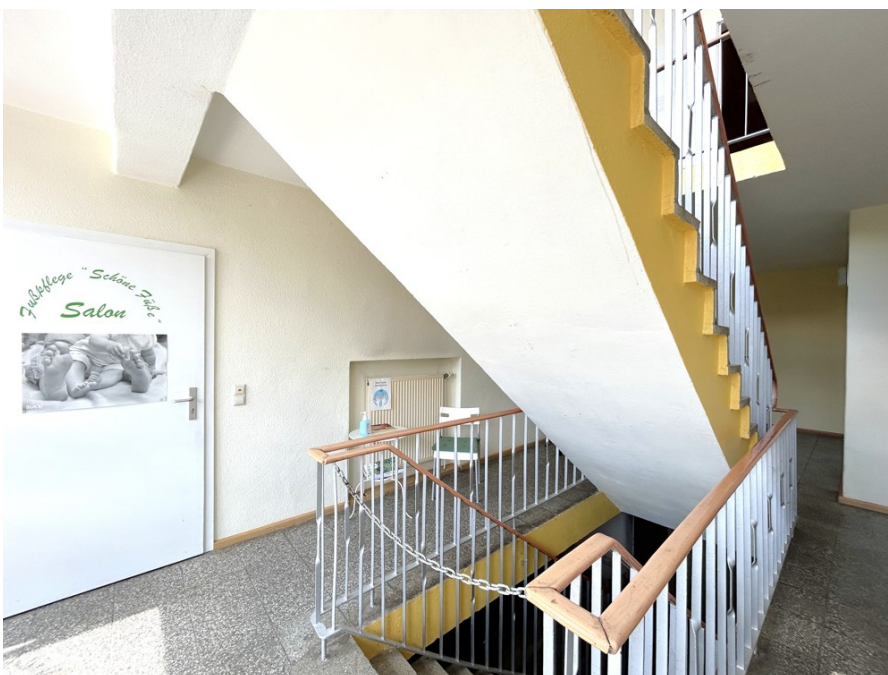
CODE DU BIEN: 23165058 - 39629 Bismark (Altmark)

La propriété



CODE DU BIEN: 23165058 - 39629 Bismark (Altmark)

La propriété



CODE DU BIEN: 23165058 - 39629 Bismark (Altmark)

La propriété



CODE DU BIEN: 23165058 - 39629 Bismark (Altmark)

La propriété



CODE DU BIEN: 23165058 - 39629 Bismark (Altmark)

La propriété



CODE DU BIEN: 23165058 - 39629 Bismark (Altmark)

La propriété



CODE DU BIEN: 23165058 - 39629 Bismark (Altmark)

La propriété



CODE DU BIEN: 23165058 - 39629 Bismark (Altmark)

La propriété



CODE DU BIEN: 23165058 - 39629 Bismark (Altmark)

La propriété



CODE DU BIEN: 23165058 - 39629 Bismark (Altmark)

La propriété



CODE DU BIEN: 23165058 - 39629 Bismark (Altmark)

La propriété



CODE DU BIEN: 23165058 - 39629 Bismark (Altmark)

La propriété



CODE DU BIEN: 23165058 - 39629 Bismark (Altmark)

La propriété



CODE DU BIEN: 23165058 - 39629 Bismark (Altmark)

La propriété



CODE DU BIEN: 23165058 - 39629 Bismark (Altmark)

La propriété



**Immobilie
gefunden,
Finanzierung
gelöst.**

Jetzt persönliches Kaufbudget berechnen und die passende Finanzierungslösung ermitteln.

www.von-poll.com/finanzieren



Finanzierung
berechnen



CODE DU BIEN: 23165058 - 39629 Bismark (Altmark)

Une première impression

Einst wurde die Immobilie als Verwaltungsgebäude einer Molkerei bzw. Käserei genutzt. Ab dem Jahr 2003 war hier eine große Polizeistation untergebracht. Seit 2018 ist die Immobilie ein Ärzte- und Geschäftshaus. Das Gebäude ist in zwei Bereiche unterteilt. Im vorderen Gebäudeteil befindet sich eine Fußpflege, Damen- und Herren WCs sowie verschiedene Abstellräume. Die verglaste Fassade durchflutet den Hausflur mit Licht. Die freistehende Treppe verbindet das Erdgeschoss mit dem Keller und dem Obergeschoss. Im Obergeschoss befindet sich ein traumhafter Saal mit einer Größe von ca. 107 m². Der Saal samt Konferenzraum eignen sich zur Vermietung an Vereine und private Veranstaltungen. Ein gepflasterter Weg entlang des Hauses führt zum separaten Eingang der Arztpraxis. Diese wurde 2018 auf einer Fläche von ca. 230 m² hochwertig saniert. Über der Arztpraxis befindet sich eine weitere Gewerbeeinheit, welche individuell ausgebaut und genutzt werden kann. Im Zuge der Sanierungsarbeiten wurden Strom-, Wasser-, und Abwasserleitungen für den Ausbau des Obergeschosses vorbereitet. Das Gebäude ist größtenteils unterkellert. Im vorderen Teil des Kellers befindet sich ein Hobbyraum, ein Schutzraum der ehemaligen Polizeistation sowie verschiedene Lagerräume. Die massiven Kellerräume im hinteren Gebäudeteil sind über eine separate Treppe erreichbar. Ein Speiseaufzug verbindet alle drei Etagen des Hauses miteinander. Hinter dem Haus befindet sich ein großer Parkplatz mit sieben vermietete Garagen. Unter einem bewachsenen Hügel im hinteren Grundstücksteil verbirgt sich eine massive Frischwasserzisterne der damaligen Molkerei mit zwei Kammern und einem Fassungsvermögen von mehr als 200.000 L. Das Gebäude verfügt über eine Nutzfläche von ca. 920 m² wovon ca. 558 m² vermietbar sind. Die Mieteinnahmen betragen derzeit ca. 1.640,27 € pro Monat und ca. 19.683,28 € pro Jahr. Durch Anpassung an die ortsübliche Miete und Ausbau der Räumlichkeiten im Obergeschoss lässt sich die Miete auf mehr als 3.626,29 € pro Monat und mehr als 43.515,48 € pro Jahr anpassen. Weitere Einnahmen lassen sich durch die benachbarte Lagerhalle erzielen, diese kann ggf. mit verkauft werden. Hinweis: Wenn Sie Ihre Kontaktdaten vollständig ausgefüllt haben, erfolgt der Exposé-Versand voll automatisch. Kontaktieren Sie uns gerne für weitere Informationen und einen Besichtigungstermin.

CODE DU BIEN: 23165058 - 39629 Bismark (Altmark)

Détails des commodités

- Geschäftshaus
- Baujahr 1932
- ca. 2.880 m² Grundstück
- ca. 920 m² Nutzfläche
- ca. 558 m² vermietbare Fläche
- umfangreiche Sanierung 2003
- Sanierung Arztpraxis 2018
- großer Saal mit Küche und Konferenzraum
- Parkettboden und Wandmosaik im Saal
- Heller Hausflur
- große Fensterfront
- Speiseaufzug
- unterkellert
- Ausbaupotenzial im Obergeschoss
- Strom-, Wasser-, und Abwasserleitungen im OG vorbereitet
- verschiedene Hauseingänge
- Parkplatz hinter dem Haus
- ehemalige Molkerei und Polizeistation
- 7 Garagen (vermietet)
- Baujahr Garagen 1971
- Dachsanierung Garagen 2017
- Faktor 15
- Mieteinnahmen (IST) ca. 1.640,27 €/M
- Mieteinnahmen (IST) ca. 19.683,28 €/A
- Mieteinnahmen (SOLL) ca. 3.626,29 €/M
- Mieteinnahmen (SOLL) ca. 43.515,48 €/A
- Ø Miete ca. 5,35 €/m²
- ortsübliche Miete zwischen 6,00 € und 7,00 €
- Mietsteigerungspotenzial
- Bushaltestelle vor der Tür
- Kauf des benachbarten Grundstücks samt Halle möglich

CODE DU BIEN: 23165058 - 39629 Bismark (Altmark)

Tout sur l'emplacement

Bismark (Altmark) ist eine Stadt im Herzen der Altmark, gelegen im Landkreis Stendal im Norden Sachsen-Anhalts. Die Geschichte der Kleinstadt reicht bis in 12. Jahrhundert zurück. Das Wahrzeichen der Stadt "Die Goldene Laus" oder die Stadtkirche erinnern an die Geschichte von Bismark. Das Ortsbild ist geprägt von Fachwerkhäusern. Die atemberaubende Natur rund um den Ort lässt sich am besten mit dem Fahrrad auf einem der zahlreichen Radwanderwege bestaunen. Das Gemeinschafts- u. Vereinsleben wird überwiegend von der Freiwilligen Feuerwehr und zahlreichen Vereinen der Stadt gestaltet. Bismark bietet unter anderem eine Kinderkrippe, eine Kindertagesstätte, eine Grundschule, eine Sekundarschule sowie eine Bibliothek. Ein Kinder- und Jugendfreizeitzentrum ermöglicht eine abwechslungsreiche Freizeitgestaltung für Kinder und Jugendliche. Durch zahlreiche Handwerks-, Gewerbe- und Landwirtschaftsbetriebe in der Umgebung sowie die Erweiterung großer Firmen wie beispielsweise der Uelzena eG werden wertvolle Arbeitsplätze geschaffen. Bismark ist eine typisch altmärkische Kleinstadt und liegt 24 km westlich von Stendal entfernt. Nur 2 km nordwestlich von Bismark liegt der Ortsteil Arensberg. Die Ortsteile Döllnitz und Poritz liegen 2 bzw. 3 km westlich von Bismark entfernt. Verkehr: ca. 20 Min bis Stendal ca. 40 Min bis Salzwedel ca. 55 Min bis Wolfsburg ca. 60 Min bis Magdeburg

CODE DU BIEN: 23165058 - 39629 Bismark (Altmark)

Plus d'informations

Es liegt ein Energieverbrauchsausweis vor. Dieser ist gültig bis 18.12.2033. Endenergieverbrauch beträgt 84.40 kwh/(m²*a). Wesentlicher Energieträger der Heizung ist Gas. Das Baujahr des Objekts lt. Energieausweis ist 1932. Die Energieeffizienzklasse ist D. **GELDWÄSCHE:** Als Immobilienmaklerunternehmen ist die von Poll Immobilien GmbH nach § 2 Abs. 1 Nr. 14 und § 11 Abs. 1, 2 Geldwäschegesetz (GwG) dazu verpflichtet, bei der Begründung einer Geschäftsbeziehung die Identität des Vertragspartners festzustellen und zu überprüfen, bzw. sobald ein ernsthaftes Interesse an der Durchführung des Immobilienkaufvertrages besteht. Hierzu ist es erforderlich, dass wir nach § 11 Abs. 4 GwG die relevanten Daten Ihres Personalausweises festhalten (wenn Sie als natürliche Person handeln) – beispielsweise mittels einer Kopie. Bei einer juristischen Person benötigen wir eine Kopie des Handelsregisterauszugs, aus welchem der wirtschaftlich Berechtigte hervorgeht. Das Geldwäschegesetz sieht vor, dass der Makler die Kopien bzw. Unterlagen fünf Jahre aufbewahren muss. Als unser Vertragspartner haben Sie auch eine Mitwirkungspflicht nach § 11 Abs. 6 GwG. **HAFTUNG:** Wir weisen darauf hin, dass die von uns weitergegebenen Objektinformationen, Unterlagen, Pläne etc. vom Verkäufer bzw. Vermieter stammen. Eine Haftung für die Richtigkeit oder Vollständigkeit der Angaben übernehmen wir daher nicht. Es obliegt daher unseren Kunden, die darin enthaltenen Objektinformationen und Angaben auf ihre Richtigkeit hin zu überprüfen. Alle Immobilienangebote sind freibleibend und vorbehaltlich Irrtümer, Zwischenverkauf- und Vermietung oder sonstiger Zwischenverwertung. **UNSER SERVICE FÜR SIE ALS EIGENTÜMER:** Planen Sie den Verkauf oder die Vermietung Ihrer Immobilie, so ist es für Sie wichtig, deren Marktwert zu kennen. Lassen Sie kostenfrei und unverbindlich den aktuellen Wert Ihrer Immobilie professionell durch einen unserer Immobilienspezialisten einschätzen. Unser bundesweites und internationales Netzwerk ermöglicht es uns, Verkäufer bzw. Vermieter und Interessenten bestmöglich zusammenzuführen.

CODE DU BIEN: 23165058 - 39629 Bismark (Altmark)

Contact

Pour de plus amples informations, veuillez contacter votre personne de contact :

Cornelia Roloff

Steinstraße 47 Brandenburg sur la Havel

E-Mail: brandenburg@von-poll.com

To Disclaimer of von Poll Immobilien GmbH

www.von-poll.com