

Pianezze

# Ferme avec dépendance commerciale et terrain

CODE DU BIEN: IT243551497



[www.von-poll.com](http://www.von-poll.com)

PRIX D'ACHAT: 650.000 EUR • SURFACE HABITABLE: ca. 835 m<sup>2</sup> • PIÈCES: 20 • SUPERFICIE DU TERRAIN: 20.069 m<sup>2</sup>

CODE DU BIEN: IT243551497 - 36060 Pianezze

- En un coup d'œil
- La propriété
- Informations énergétiques
- Une première impression
- Tout sur l'emplacement
- Contact

CODE DU BIEN: IT243551497 - 36060 Pianezze

## En un coup d'œil

CODE DU BIEN	IT243551497
Surface habitable	ca. 835 m <sup>2</sup>
Pièces	20
Chambres à coucher	6
Salles de bains	6
Année de construction	1970

Prix d'achat	650.000 EUR
Type de bien	RUSTICO
Commission pour le locataire	3
Surface total	ca. 654 m <sup>2</sup>
Technique de construction	massif
Surface de plancher	ca. 308 m <sup>2</sup>
Aménagement	Terrasse, WC invités, Cheminée, Jardin / utilisation partagée

CODE DU BIEN: IT243551497 - 36060 Pianezze

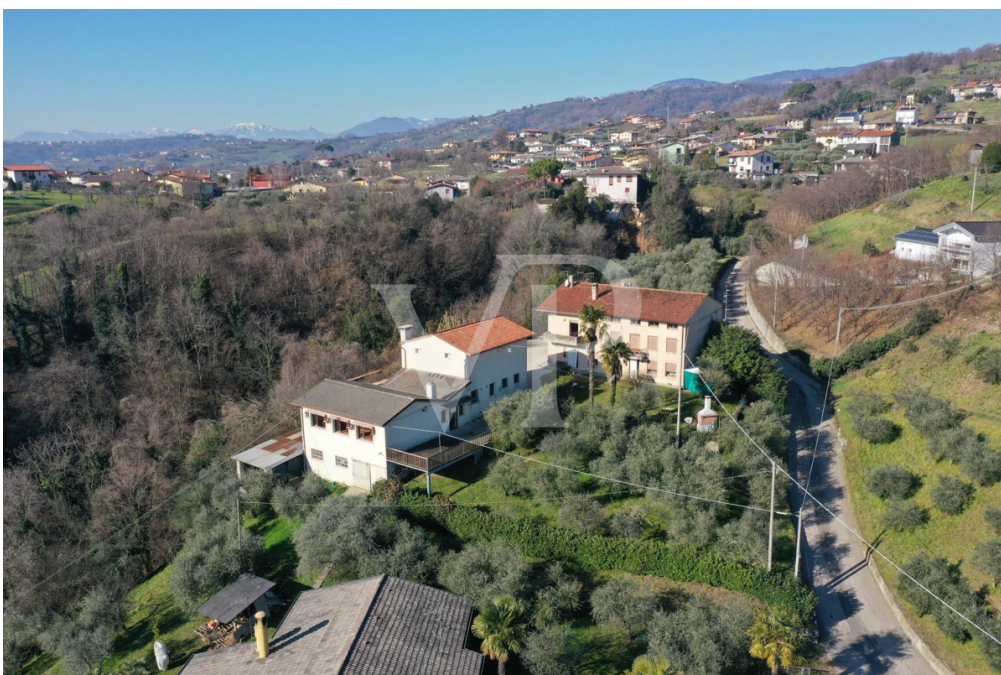
## Informations énergétiques

Type de chauffage	Chauffage à l'étage
Source d'alimentation	Gaz
Informations énergétiques	Lors de la création du document, son diagnostic de performance énergétique n'était pas encore disponible.



CODE DU BIEN: IT243551497 - 36060 Pianezze

## La propriété





CODE DU BIEN: IT243551497 - 36060 Pianezze

## La propriété





CODE DU BIEN: IT243551497 - 36060 Pianezze

## La propriété





CODE DU BIEN: IT243551497 - 36060 Pianezze

## La propriété



CODE DU BIEN: IT243551497 - 36060 Pianezze

## La propriété





CODE DU BIEN: IT243551497 - 36060 Pianezze

## La propriété



CODE DU BIEN: IT243551497 - 36060 Pianezze

## La propriété





CODE DU BIEN: IT243551497 - 36060 Pianezze

## La proprietà



CODE DU BIEN: IT243551497 - 36060 Pianezze

## La propriété





CODE DU BIEN: IT243551497 - 36060 Pianezze

## La proprietà



CODE DU BIEN: IT243551497 - 36060 Pianezze

## La propriété



CODE DU BIEN: IT243551497 - 36060 Pianezze

## La propriété





CODE DU BIEN: IT243551497 - 36060 Pianezze

## Une première impression

Une opportunité immobilière unique dans la charmante commune de Pianezze, nichée dans les collines et à deux pas de la célèbre ville fortifiée de Marostica. La propriété, qui s'étend sur 20 000 mètres carrés de terres agricoles principalement consacrées à la vigne, offre des vues à couper le souffle et un environnement d'une rare beauté, idéal pour ceux qui souhaitent vivre ou investir dans un contexte authentique et riche en histoire. La propriété se compose de trois unités distinctes, chacune avec des caractéristiques et des destinations différentes. La première unité, de construction récente, est destinée à l'activité réceptive et offre des espaces modernes et fonctionnels. Les pièces sont conçues pour garantir le maximum de confort aux hôtes : une grande terrasse panoramique permet de profiter de la vue, tandis que la salle à manger lumineuse et la cuisine professionnelle, flanquées de services spécifiques pour les hôtes et de zones de stockage bien organisées, complètent une structure qui s'étend sur 442 mètres carrés d'espace terrestre. Pour compléter l'offre, deux autres unités forment un seul bâtiment, bien que construites à des époques différentes, ce qui souligne son charme historique et son évolution architecturale. La première, datant des années 1960, abrite au rez-de-chaussée un hall d'entrée, une cuisine, un salon, une salle de bain avec anti-bain et une cave ; le premier étage accueille les chambres à coucher, tandis que le troisième étage abrite un vaste grenier, pour une surface cadastrale totale de 239 mètres carrés. La deuxième unité, destinée à un usage résidentiel, s'articule autour d'une distribution fonctionnelle : au rez-de-chaussée, on trouve une cuisine, une salle de bains, un salon et l'installation de chauffage, tandis qu'au premier étage se trouvent deux chambres à coucher, une autre salle de bains et un débarras, complétés par un grand grenier au troisième étage, pour une surface cadastrale totale de 182 mètres carrés. Cette propriété, qui allie modernité et tradition, représente une opportunité unique pour ceux qui souhaitent investir dans une propriété prestigieuse, immergée dans un contexte naturel et agricole, sans renoncer à la proximité d'un centre historique très attractif. Pour plus d'informations et pour organiser une visite, contactez Von Poll Real Estate : votre partenaire de confiance pour d'excellentes solutions immobilières à Vicence.

**CODE DU BIEN: IT243551497 - 36060 Pianezze**

## Tout sur l'emplacement

Pianezze est un village enchanteur situé au cœur des collines de la Vénétie, où la nature luxuriante et la tradition agricole créent une atmosphère authentique et relaxante. Cette région, connue pour ses paysages à couper le souffle, offre un cadre idéal pour ceux qui recherchent la tranquillité et la beauté naturelle, sans pour autant renoncer à la commodité d'être proche d'un centre historique important. En effet, la proximité de la célèbre ville fortifiée de Marostica permet d'enrichir son expérience quotidienne de culture, d'histoire et de traditions séculaires, faisant de Pianezze une destination non seulement pour ceux qui souhaitent vivre immergés dans la nature, mais aussi pour les amoureux de l'histoire et de l'art. En résumé, Pianezze représente un équilibre parfait entre la sérénité de la vie à flanc de colline et le charme inégalé des traditions locales, ce qui en fait un lieu idéal pour des investissements immobiliers de valeur et une qualité de vie supérieure.



CODE DU BIEN: IT243551497 - 36060 Pianezze

## Contact

Pour de plus amples informations, veuillez contacter votre personne de contact :

---

C.trà Porta Padova 132 Vicenza  
E-Mail: [vicenza@von-poll.com](mailto:vicenza@von-poll.com)

*To Disclaimer of von Poll Immobilien GmbH*

---

[www.von-poll.com](http://www.von-poll.com)