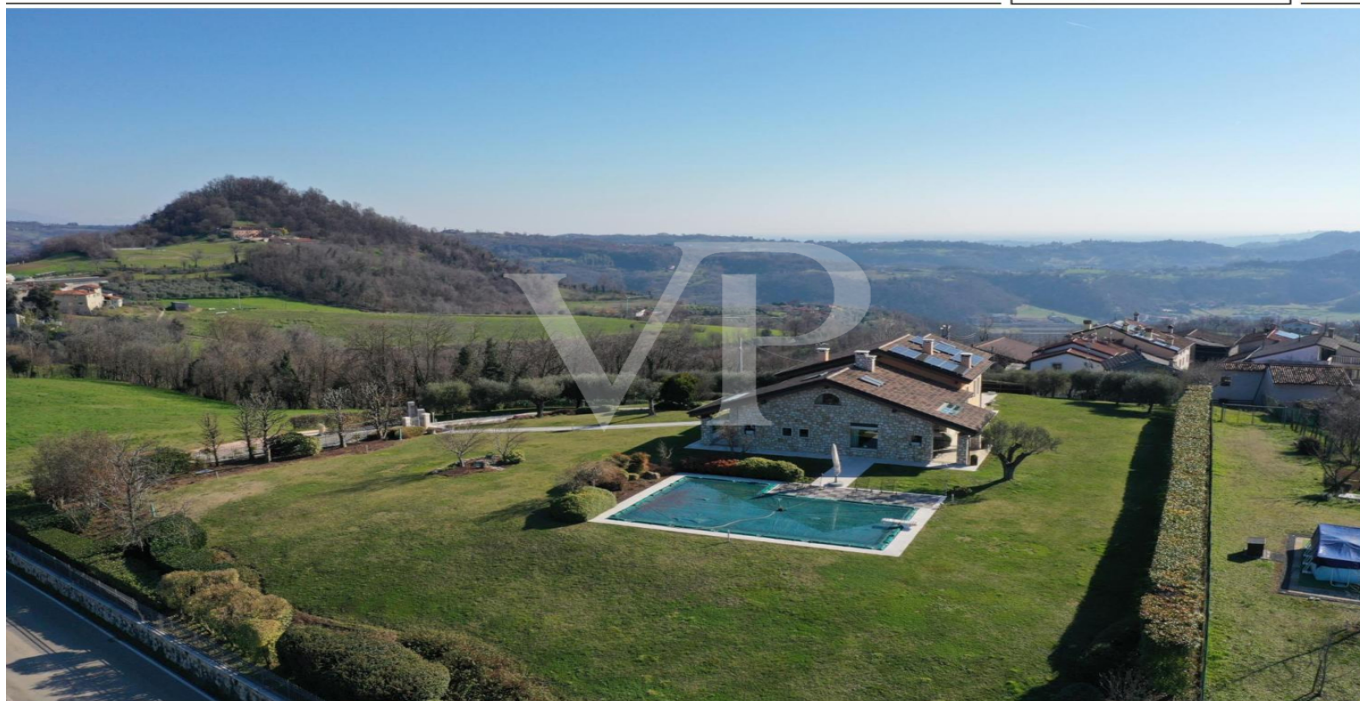


Castelgomberto

Villa panoramique exclusive avec piscine

CODE DU BIEN: IT243551516



www.von-poll.com

PRIX D'ACHAT: 985.000 EUR • SURFACE HABITABLE: ca. 335 m² • PIÈCES: 10 • SUPERFICIE DU TERRAIN: 4.500 m²

CODE DU BIEN: IT243551516 - 36070 Castelgomberto

- En un coup d'œil
- La propriété
- Informations énergétiques
- Une première impression
- Détails des commodités
- Tout sur l'emplacement
- Contact

CODE DU BIEN: IT243551516 - 36070 Castelgomberto

En un coup d'œil

CODE DU BIEN	IT243551516
Surface habitable	ca. 335 m ²
Pièces	10
Chambres à coucher	3
Salles de bains	4
Année de construction	2005

Prix d'achat	985.000 EUR
Type de bien	Maison individuelle
Commission pour le locataire	3%
Surface total	ca. 445 m ²
Technique de construction	massif
Surface de plancher	ca. 348 m ²
Aménagement	Terrasse, WC invités, Piscine, Cheminée, Jardin / utilisation partagée

CODE DU BIEN: IT243551516 - 36070 Castalgomberto

Informations énergétiques

Type de chauffage	Chauffage à l'étage
Source d'alimentation	Gaz
Informations énergétiques	Lors de la création du document, son diagnostic de performance énergétique n'était pas encore disponible.

CODE DU BIEN: IT243551516 - 36070 Castelvetro

La propriété



CODE DU BIEN: IT243551516 - 36070 Castelvetro

La propriété



CODE DU BIEN: IT243551516 - 36070 Castelvigo

La propriété



CODE DU BIEN: IT243551516 - 36070 Castelvigo

La propriété



CODE DU BIEN: IT243551516 - 36070 Castelgomberto

La propriété



CODE DU BIEN: IT243551516 - 36070 Castelvigo

La propriété



CODE DU BIEN: IT243551516 - 36070 Castelvetro

La propriété



CODE DU BIEN: IT243551516 - 36070 Castelgomberto

La propriété



CODE DU BIEN: IT243551516 - 36070 Castelvigo

La propriété



CODE DU BIEN: IT243551516 - 36070 Castelgomberto

La propriété



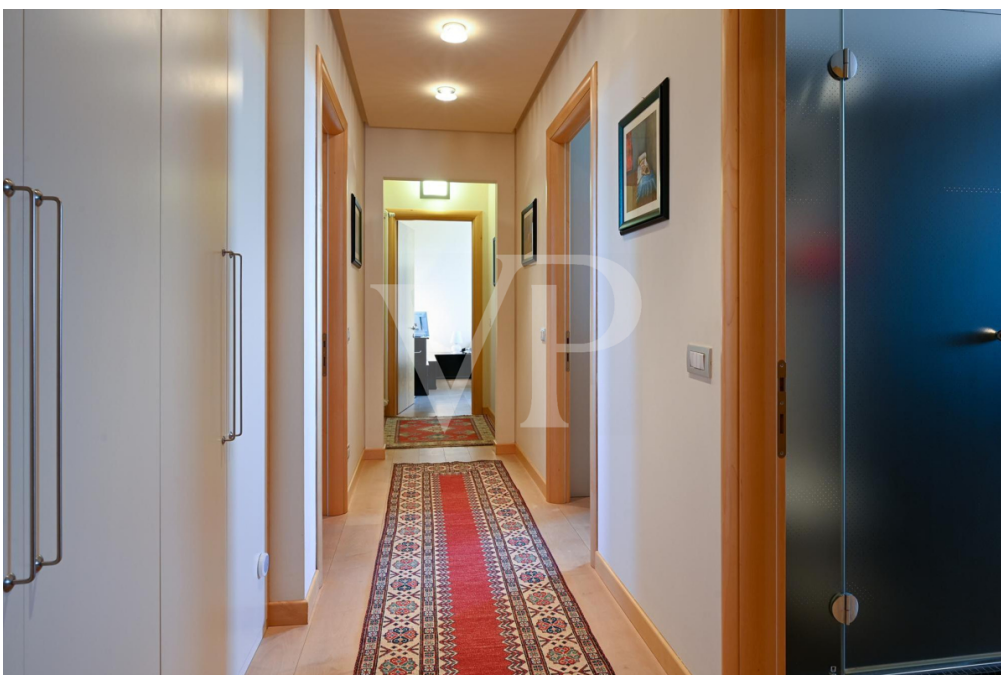
CODE DU BIEN: IT243551516 - 36070 Castelgomberto

La propriété



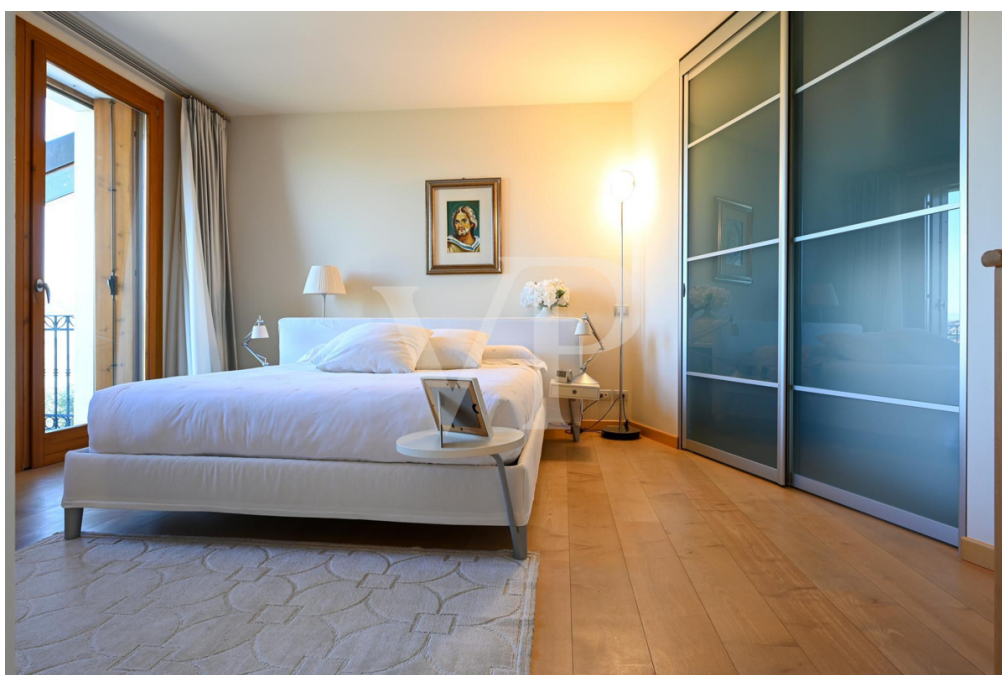
CODE DU BIEN: IT243551516 - 36070 Castelvetro

La propriété



CODE DU BIEN: IT243551516 - 36070 Castelgomberto

La propriété



CODE DU BIEN: IT243551516 - 36070 Castelvomberto

La propriété



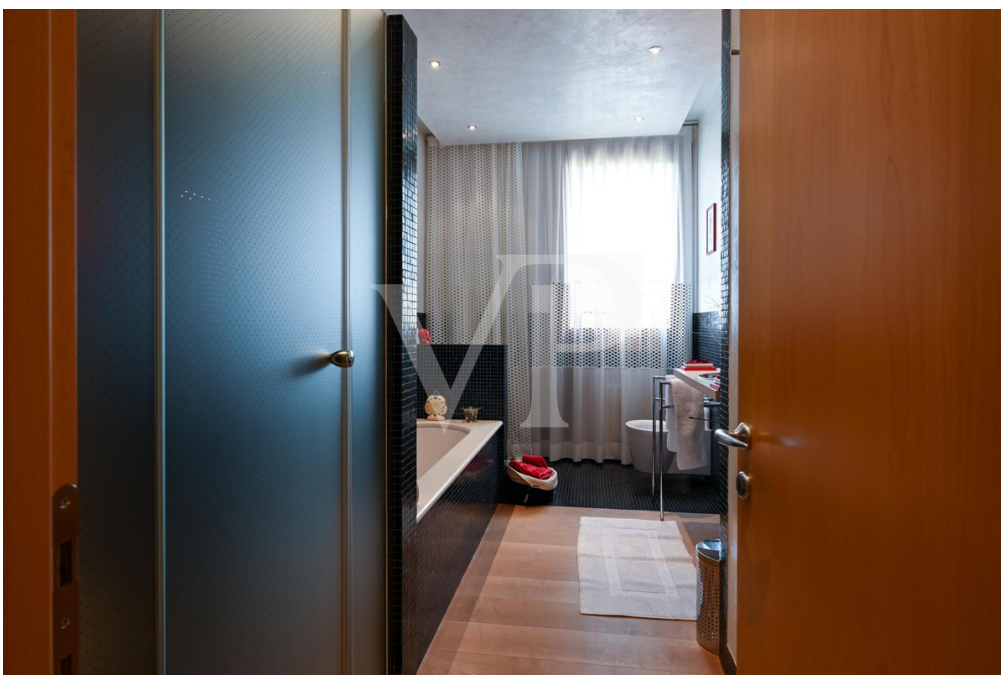
CODE DU BIEN: IT243551516 - 36070 Castelgomberto

La propriété



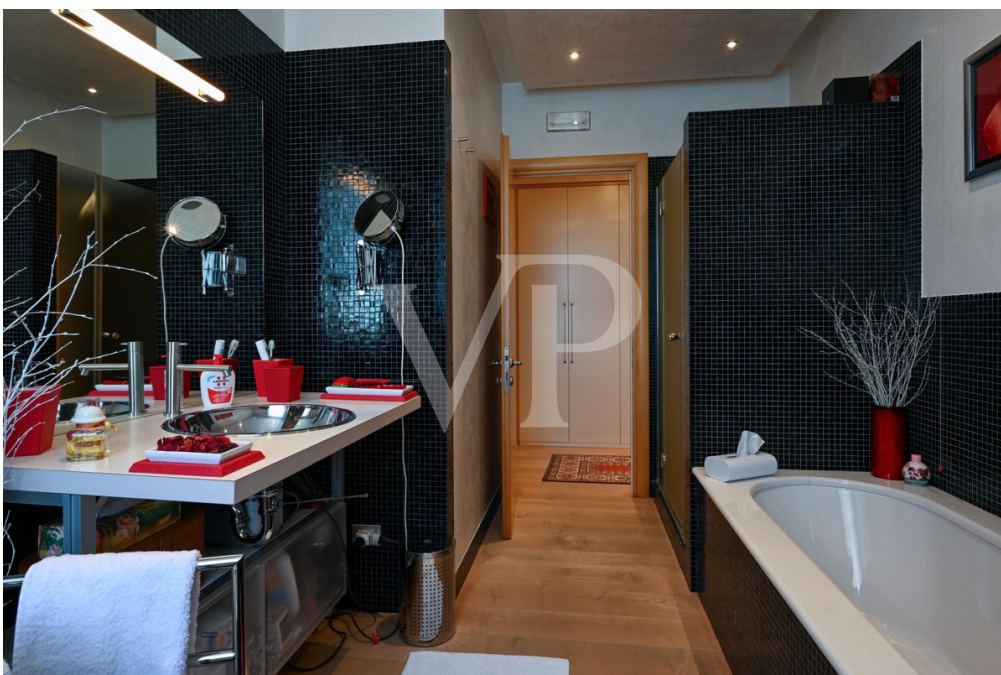
CODE DU BIEN: IT243551516 - 36070 Castelgomberto

La propriété



CODE DU BIEN: IT243551516 - 36070 Castelvigo

La propriété



CODE DU BIEN: IT243551516 - 36070 Castelvetro

La propriété



CODE DU BIEN: IT243551516 - 36070 Castelgomberto

La propriété



CODE DU BIEN: IT243551516 - 36070 Castelgomberto

La propriété



CODE DU BIEN: IT243551516 - 36070 Castelvetro

La propriété



CODE DU BIEN: IT243551516 - 36070 Castelvigo

La propriété



CODE DU BIEN: IT243551516 - 36070 Castelgomberto

La propriété



CODE DU BIEN: IT243551516 - 36070 Castelgomberto

Une première impression

Immergée dans la tranquillité des collines de Castelgomberto, en position dominante et panoramique, nous proposons à la vente une prestigieuse villa de luxe avec piscine à débordement, d'où l'on jouit d'une vue époustouflante à 360 degrés, allant de la vallée du Pô à l'ensemble de l'arc des Dolomites, des sommets des Lessini au Monte Grappa. La résidence, élégamment finie et conçue pour offrir le maximum de confort, est entourée d'un grand parc privé, avec une attention aux moindres détails, ce qui garantit l'exclusivité et l'intimité absolue. À l'entrée, un portique raffiné conduit au grand espace ouvert qui abrite le séjour, le salon et la cuisine, rehaussés par une cheminée à bois raffinée qui sépare harmonieusement les pièces. Le plafond à poutres apparentes, avec des hauteurs significatives, a permis de créer un loft évocateur au-dessus de la cuisine, utilisé comme un bureau lumineux et fonctionnel. Le coin nuit, légèrement surélevé, comprend trois chambres à coucher, dont une splendide suite parentale avec salle de bains privée et terrasse panoramique. Deux autres salles de bains complètent l'espace nuit, dont une pour les invités, idéalement située à proximité de l'espace de vie. Le sous-sol est un véritable espace de détente et de convivialité, avec une grande taverne équipée d'une cuisine et d'une cheminée, une cave à vin idéale pour les amateurs, une salle de bains avec douche, une buanderie et la centrale de chauffage. De là, on accède au double garage avec un spacieux espace de travail, au-dessus duquel se trouve une salle de sport privée dans les combles. Un couloir extérieur indépendant très pratique permet d'accéder directement aux pièces de service. Pour rendre la propriété encore plus confortable, il y a ****un ascenseur interne pratique****, qui relie tous les étages de la villa, garantissant un maximum de commodité et d'accessibilité. La villa a récemment fait l'objet de travaux de construction qui ont amélioré son efficacité énergétique, l'amenant à la classe A. Parmi les équipements modernes, de nombreux systèmes de sécurité et anti-intrusion assurent une tranquillité d'esprit et une protection totale. Une solution prestigieuse où l'élégance, le confort et la nature se rencontrent dans un équilibre parfait.

CODE DU BIEN: IT243551516 - 36070 Castelgomberto

Détails des commodités

- système photovoltaïque
- pompe à chaleur
- ascenseur
- grilles rétractables
- salle de sport
- double vitrage
- vidéophone
- domotique intégrée
- piscine à débordement
- irrigation du jardin
- éclairage du jardin
- trois systèmes d'alarme distincts

CODE DU BIEN: IT243551516 - 36070 Castelgomberto

Tout sur l'emplacement

Situé au milieu des collines de l'ouest de Vicence, Castelgomberto est un lieu idéal pour ceux qui souhaitent vivre immergés dans la beauté de la nature sans renoncer au confort de la vie moderne. Le paysage est un véritable tableau vivant : les collines verdoyantes alternent avec les forêts luxuriantes et les grands espaces, offrant des vues spectaculaires jusqu'aux Dolomites et à la vallée du Pô. La région est idéale pour les amateurs de tranquillité et d'activités de plein air telles que la randonnée, le cyclisme et les promenades panoramiques. Un village animé avec tous les services à portée de main. Malgré son caractère réservé et immergé dans la nature, Castelgomberto est un centre bien organisé qui offre tous les services essentiels : écoles, magasins, supermarchés, restaurants typiques et établissements de santé, garantissant une qualité de vie élevée sans avoir à effectuer de longs trajets. La position stratégique de Castelgomberto permet de rejoindre rapidement Vicenza, la capitale provinciale, en seulement 20 minutes en voiture, grâce à un excellent réseau routier. On y trouve toutes les commodités d'une ville d'art et de culture, notamment des théâtres, des musées, des centres commerciaux et des services de haut niveau. De plus, Castelgomberto est situé au cœur de la Vénétie, une position privilégiée qui permet de rejoindre facilement toutes les principales villes du nord de l'Italie. Grâce à la proximité de l'autoroute A4 (Turin-Trieste) et de l'autoroute A31 (Valdastico), Vérone, Padoue, Venise et même Milan ou Bologne sont accessibles en peu de temps. Pour les voyageurs fréquents, Castelgomberto offre également une commodité extraordinaire en termes de transport. En moins d'une heure de route, vous pouvez rejoindre trois des principaux aéroports du nord de l'Italie : ?? Aéroport de Vérone (40 min) ?? Aéroport de Trévise (1 heure) ?? Aéroport de Venise (1 heure) En outre, la ville voisine de Vicenza est desservie par la ligne ferroviaire à grande vitesse qui relie rapidement la région de la Vénétie aux principales villes italiennes, ce qui fait de Castelgomberto un choix parfait pour ceux qui souhaitent combiner la beauté de la nature et la praticité du voyage. Grâce à ces caractéristiques, Castelgomberto représente un équilibre parfait entre la sérénité, les paysages à couper le souffle et l'accessibilité, ce qui en fait le lieu idéal pour ceux qui recherchent une résidence exclusive dans un cadre privilégié.

CODE DU BIEN: IT243551516 - 36070 Castelgomberto

Contact

Pour de plus amples informations, veuillez contacter votre personne de contact :

C.trà Porta Padova 132 Vicenza
E-Mail: vicenza@von-poll.com

To Disclaimer of von Poll Immobilien GmbH

www.von-poll.com