

Pina – Mitte

Vollständig renoviertes Stadthaus mit Pool in Pina

CODE DU BIEN: ES253745089



PRIX D'ACHAT: 1.190.000 EUR • SURFACE HABITABLE: ca. 288 m² • PIÈCES: 4 • SUPERFICIE DU TERRAIN: 195 m²

CODE DU BIEN: ES253745089 - 07620 Pina – Mitte

- En un coup d'œil
- La propriété
- Informations énergétiques
- Plans d'étage
- Une première impression
- Détails des commodités
- Tout sur l'emplacement
- Plus d'informations
- Contact

CODE DU BIEN: ES253745089 - 07620 Pina – Mitte

En un coup d'œil

CODE DU BIEN	ES253745089
Surface habitable	ca. 288 m ²
Pièces	4
Chambres à coucher	3
Salles de bains	3
Année de construction	1890

Prix d'achat	1.190.000 EUR
Type de bien	Maison urbaine
État de la propriété	Refait à neuf
Technique de construction	massif
Aménagement	Terrasse, WC invités, Piscine, Bloc-cuisine

CODE DU BIEN: ES253745089 - 07620 Pina – Mitte

Informations énergétiques

Source d'alimentation	Solaire
Informations énergétiques	Lors de la création du document, son diagnostic de performance énergétique n'était pas encore disponible.

CODE DU BIEN: ES253745089 - 07620 Pina – Mitte

La propriété



CODE DU BIEN: ES253745089 - 07620 Pina – Mitte

La propriété



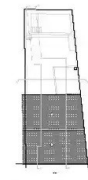
CODE DU BIEN: ES253745089 - 07620 Pina – Mitte

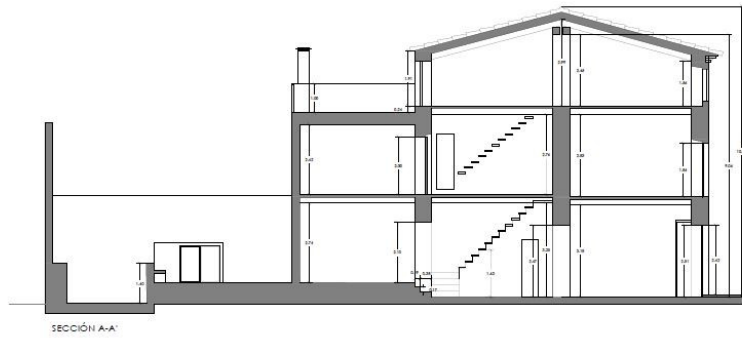
La propriété



CODE DU BIEN: ES253745089 - 07620 Pina – Mitte

Plans d'étage





Ce plan n'est pas à l'échelle. Les documents nous ont été remis par le client. Pour cette raison, nous ne pouvons pas garantir l'exactitude des informations.

CODE DU BIEN: ES253745089 - 07620 Pina – Mitte

Une première impression

Dieses sanierte Dorfhaus aus dem Jahr 1890 befindet sich im malerischen Dorf Pina, in der Gemeinde Algaida. Seine Lage am Ortsrand, aber doch zentral gelegen, bietet maximale Ruhe. Durch die großzügige Eingangshalle und durch einen antiken Marmorbogen gelangt man in das großzügige Wohnzimmer und die Küche, und von dort betreten Sie direkt den Innenhof mit der Terrasse und den Pool. Ein Gäste-WC befindet sich auch auf dieser Ebene. Im ersten Stock befinden sich drei große Schlafzimmer, von denen zwei ein großzügiges Badezimmer teilen. Die Master-Suite verfügt über ein eigenes Bad, einen Ankleideraum und eine Badewanne. Im zweiten Stock befindet sich ein großer Dachboden, der noch ausgebaut werden kann und wo 2 weitere Schlafzimmer möglich wären. Ein Badezimmer ist bereits vorhanden. Das historische, dreistöckige Haus beeindruckt durch antike Bögen, Marmorverzierungen und Steinfassaden, die ihm seinen einzigartigen Charakter verleihen. Die Terrasse mit einem atemberaubendem Blick auf die Kirche, das Dorf und die umliegende Landschaft lädt zu entspannten Stunden im Freien ein. Die Garage, direkt neben dem Eingangsbereich, bietet einen weiteren Pluspunkt dieser Immobilie. Mit modernster Technologie ausgestattet, einschließlich Fußbodenheizung im Erdgeschoss und in den Bädern, zentraler Klimaanlage für Heizung und Kühlung sowie einer Photovoltaikanlage mit 570 Watt (12 Paneele), garantiert das Haus höchste Effizienz bei minimalem Verbrauch. Vereinbaren Sie noch heute einen Besichtigungstermin und lassen Sie sich von den Vorzügen dieser Traumimmobilie überzeugen.

CODE DU BIEN: ES253745089 - 07620 Pina – Mitte

Détails des commodités

- Photovoltaikanlage 570w (12 Paneele)
- Travertin und Marés Stein
- Holzausführungen aus Irokoholz
- Zentralheizung
- Fußbodenheizung
- Klimaanlage warm/kalt
- Einbauküche
- Terrasse
- Swimmingpool
- Garage
- Städtische Wasserversorgung
- Städtische Stromversorgung

CODE DU BIEN: ES253745089 - 07620 Pina – Mitte

Tout sur l'emplacement

Pina ist ein ruhiges Dorf im Gemeindegebiet von Algaida mit zahlreichen Mandel-, Johanniskrot- und Feigenbäumen. Die Gemeinde Algaida liegt im südöstlichen Teil von Mallorca. Sie liegt an der Hauptstraße, 25 km von Palma nach Manacor. Zu den Sehenswürdigkeiten von Pina zählen die Kirche „Sant Cosme i Sant Damià“, das neugotische Kreuz „Sa Creu“, das 1856 gegründete Kloster, der Brunnen - umgeben von Efeu, Ulmen, Pappeln und einer Veranda mit Waschplätzen - und der Aussichtspunkt Richtung Sineu, von dem aus man das Tal von Pina bestaunen kann. Jeden Dienstag in ist Pina Wochenmarkt und man kann sich mit Obst, Gemüse und andere nützlichen Dingen eindecken. Zum Flughafen sind es nur circa 20 Autominuten. Die nächsten Golfplätze sind Golf Park Mallorca Puntiró und Golf Son Gual Mallorca.

CODE DU BIEN: ES253745089 - 07620 Pina – Mitte

Plus d'informations

Grundsätzlich empfehlen wir, die baurechtliche Situation durch einen Fachanwalt prüfen zu lassen. Alle Angaben basieren ausschließlich auf den Informationen des Eigentümers bzw. Auftraggeber. Wir übernehmen keine Gewähr für die Vollständigkeit, Richtigkeit und Aktualität der Angaben. Die Courtage geht zu Lasten des Verkäufers. Die beim Kauf anfallenden Steuern, die Notar- und die Grundbuchkosten sind vom Käufer zu tragen.

CODE DU BIEN: ES253745089 - 07620 Pina – Mitte

Contact

Pour de plus amples informations, veuillez contacter votre personne de contact :

Florian Waetzoldt

Placa Hostals 11 Majorque - Santa Maria

E-Mail: santamaria@von-poll.com

To Disclaimer of von Poll Immobilien GmbH

www.von-poll.com