

Reutlingen – Achalmgebiet

Wunderschönes, erschlossenes Baugrundstück in Bestlage an der Achalm

CODE DU BIEN: 23362149



www.von-poll.com

PRIX D'ACHAT: 498.000 EUR • SUPERFICIE DU TERRAIN: 916 m²

CODE DU BIEN: 23362149 - 72766 Reutlingen – Achalmgebiet

- En un coup d'œil
- La propriété
- Informations énergétiques
- Une première impression
- Détails des commodités
- Tout sur l'emplacement
- Contact

CODE DU BIEN: 23362149 - 72766 Reutlingen – Achalmgebiet

En un coup d'œil

CODE DU BIEN	23362149	Prix d'achat	498.000 EUR
		Type d'objet	Plot
		Commission pour le locataire	Käuferprovision beträgt 4,76 % (inkl. MwSt.) des beurkundeten Kaufpreises

CODE DU BIEN: 23362149 - 72766 Reutlingen – Achalmgebiet

Informations énergétiques

Certification
énergétique

Legally not required

CODE DU BIEN: 23362149 - 72766 Reutlingen – Achalmgebiet

La propriété



CODE DU BIEN: 23362149 - 72766 Reutlingen – Achalmgebiet

La propriété



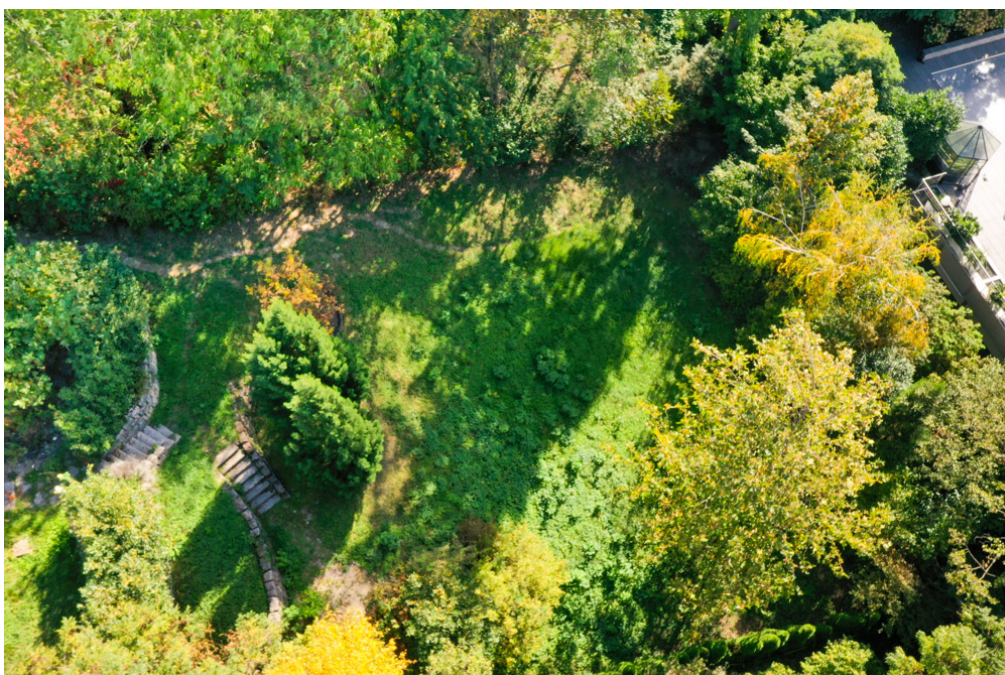
CODE DU BIEN: 23362149 - 72766 Reutlingen – Achalmgebiet

La propriété



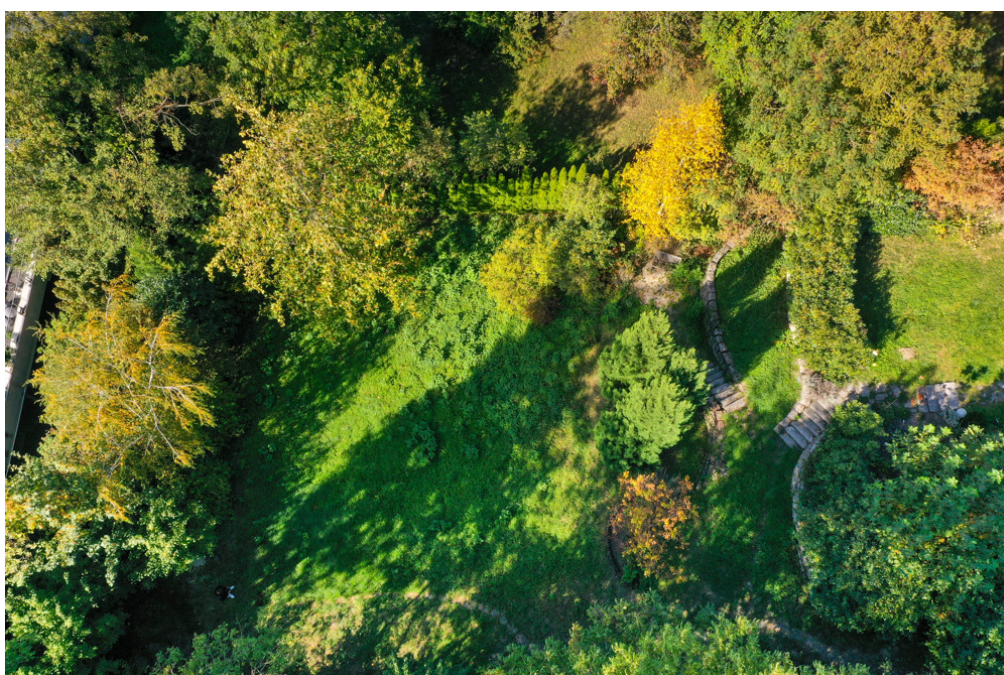
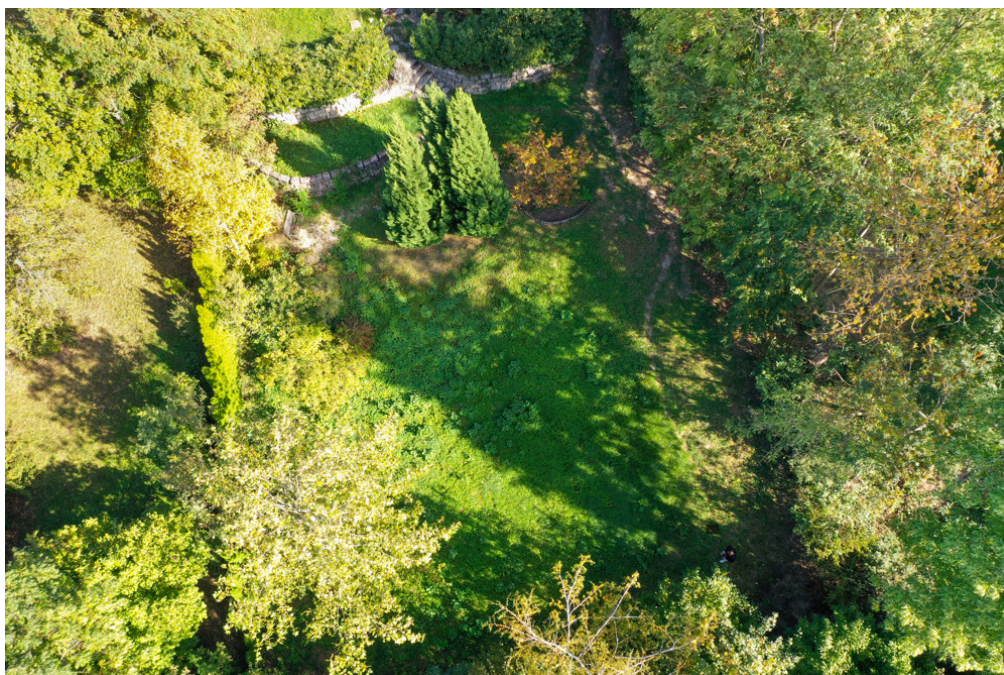
CODE DU BIEN: 23362149 - 72766 Reutlingen – Achalmgebiet

La propriété



CODE DU BIEN: 23362149 - 72766 Reutlingen – Achalmgebiet

La propriété



CODE DU BIEN: 23362149 - 72766 Reutlingen – Achalmgebiet

La propriété



CODE DU BIEN: 23362149 - 72766 Reutlingen – Achalmgebiet

Une première impression

+++ Bitte haben Sie Verständnis, dass wir nur Anfragen mit VOLLSTÄNDIGEN persönlichen Angaben (komplette Anschrift, Rufnummer und E-Mail) beantworten können

+++ Das Baugrundstück mit einer Fläche von ca. 916,5 m² befindet sich in einer beliebten und sehr ruhigen Wohngegend an der oberen Achalm und eignet sich hervorragend für die Bebauung mit einem Wohnhaus oder Doppelhaus. Bei den Bildern handelt es sich um die Renderings eines Plans, der für dieses Grundstück angedacht war. Die Grundstücksgröße ermöglicht eine individuelle Planung und Gestaltung Ihres zukünftigen Zuhauses. Sie haben genügend Platz für ein großes Haus mit schönen Garten und einem Pool. Der gültige Bebauungsplan setzt Folgendes fest: GRZ = 0,25 aus 801 qm GFZ = 0,50 aus 801 qm offene Bauweise mit Gebäudelänge von max. 25,0 m Flachdächer und geneigte Satteldächer bis 20° II Vollgeschosse reines Wohngebiet Das Grundstück ist voll erschlossen und verfügt über alle erforderlichen Anschlüsse, wie beispielsweise Strom, Wasser und Abwasser. Die Umgebung des Grundstücks ist von einer angenehmen Nachbarschaft geprägt. Die Nachbarhäuser sind gepflegt und verleihen der Gegend ein harmonisches Gesamtbild. Profitieren Sie von einem familiären Umfeld und einem sicheren Wohnumfeld für Ihre Kinder. Die Lage des Grundstücks ist äußerst vorteilhaft. Es liegt in einer ruhigen und dennoch zentralen Wohngegend. Der Zugang erfolgt über eine Privatzufahrt, die zur Hälfte mit verkauft wird und in der Gesamtquadratmeterzahl eingerechnet ist - Anteil 115,5 qm. Die Umgebung ist von Grünflächen und Parks geprägt, die zu erholsamen Spaziergängen und Freizeitaktivitäten einlädt. +++ Bitte haben Sie Verständnis, dass wir nur Anfragen mit VOLLSTÄNDIGEN persönlichen Angaben (komplette Anschrift, Rufnummer und E-Mail) beantworten können

+++

CODE DU BIEN: 23362149 - 72766 Reutlingen – Achalmgebiet

Détails des commodités

GRZ = 0,25 aus 801 qm

GFZ = 0,50 aus 801 qm

offene Bauweise mit Gebäudelänge von max. 25,0 m

Flachdächer und geneigte Satteldächer bis 20°

II Vollgeschosse

reines Wohngebiet

CODE DU BIEN: 23362149 - 72766 Reutlingen – Achalmgebiet

Tout sur l'emplacement

Reutlingen mit ca. 120.000 Einwohnern, gehört zur Region Neckar-Alb und zur europäischen Metropolregion Stuttgart und Universitätsstadt Tübingen, weshalb sich die Stadt auch als „Tor zur Schwäbischen Alb“ bezeichnet. Das Baugrundstück befindet sich in Reutlinger Bestlage an der Achalm. Kindergärten, Schulen und verschiedene Freizeitmöglichkeiten befinden sich in unmittelbarer Umgebung. Die Reutlinger Innenstadt bietet vielfältige Einkaufsmöglichkeiten (Ärzte, Bäcker, Metzger und verschiedene Banken) sowie einen Wochenmarkt, die in wenigen Gehminuten zu erreichen sind. Das kulturelle Angebot Reutlingens lässt keine Wünsche offen (Philharmonie, Franz K, Ausstellungen, Die Tonne, Kamino...). Mit einem sehr guten öffentlichen Bus-/ Zugnetz ist Reutlingen auch ohne Auto sehr attraktiv. Die Stadt Reutlingen selbst verfügt somit über eine ausgezeichnete Infrastruktur. Die Landeshauptstadt Stuttgart, die Neue Messe und der Flughafen sind in ca. 30 Minuten mit dem PKW über die B27 zu erreichen.

CODE DU BIEN: 23362149 - 72766 Reutlingen – Achalmgebiet

Contact

Pour de plus amples informations, veuillez contacter votre personne de contact :

Werner Enzmann

Eberhardstraße 15 Reutlingen
E-Mail: reutlingen@von-poll.com

To Disclaimer of von Poll Immobilien GmbH

www.von-poll.com