

Berlin / Köpenick

Hochwertige Dachgeschosswohnung mit großer gemütlicher Dachterrasse

CODE DU BIEN: 25068014



www.von-poll.com

PRIX DE LOYER: 2.379 EUR • SURFACE HABITABLE: ca. 128 m² • PIÈCES: 3

CODE DU BIEN: 25068014 - 12555 Berlin / Köpenick

- En un coup d'œil
- La propriété
- Informations énergétiques
- Plans d'étage
- Une première impression
- Détails des commodités
- Tout sur l'emplacement
- Plus d'informations
- Contact

CODE DU BIEN: 25068014 - 12555 Berlin / Köpenick

En un coup d'œil

CODE DU BIEN	25068014
Surface habitable	ca. 128 m ²
Pièces	3
Chambres à coucher	2
Salles de bains	2
Année de construction	2017
Place de stationnement	1 x Parking souterrain

Prix de loyer	2.379 EUR
Coûts supplémentaires	551 EUR
Type	Attique
État de la propriété	Bon état
Technique de construction	massif
Aménagement	Terrasse, Bloc-cuisine

CODE DU BIEN: 25068014 - 12555 Berlin / Köpenick

Informations énergétiques

Type de chauffage	Chauffage par le sol	Certification énergétique	Diagnostic énergétique
Chauffage	Cogénération fossile	Consommation d'énergie	51.80 kWh/m ² a
Certification énergétique valable jusqu'au	28.01.2028	Classement énergétique	B
Source d'alimentation	Chauffage à distance	Année de construction selon le certificat énergétique	2017

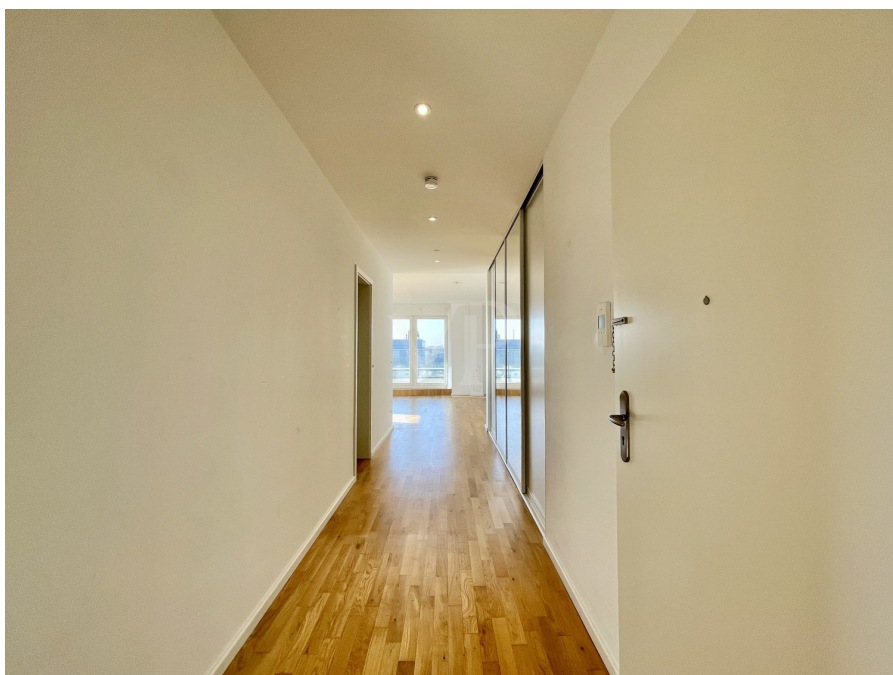
CODE DU BIEN: 25068014 - 12555 Berlin / Köpenick

La propriété



CODE DU BIEN: 25068014 - 12555 Berlin / Köpenick

La propriété



CODE DU BIEN: 25068014 - 12555 Berlin / Köpenick

La propriété



CODE DU BIEN: 25068014 - 12555 Berlin / Köpenick

La propriété



CODE DU BIEN: 25068014 - 12555 Berlin / Köpenick

La propriété



CODE DU BIEN: 25068014 - 12555 Berlin / Köpenick

La propriété



CODE DU BIEN: 25068014 - 12555 Berlin / Köpenick

La propriété



CODE DU BIEN: 25068014 - 12555 Berlin / Köpenick

La propriété



CODE DU BIEN: 25068014 - 12555 Berlin / Köpenick

La propriété



CODE DU BIEN: 25068014 - 12555 Berlin / Köpenick

La propriété



CODE DU BIEN: 25068014 - 12555 Berlin / Köpenick

La propriété



CODE DU BIEN: 25068014 - 12555 Berlin / Köpenick

La propriété



VP VON POLL
IMMOBILIEN

Capital
MAKLER KOMPASS
2023-2024
Top-Makler Berlin
★★★★★
Hochkompetenz für
VON POLL Immobilien
Treprow-Köpenick
100.000 € - 1.000.000 €

BELLEVUE
Best Property
Agents
2024

Professionelle Immobilienbewertung
kostenfrei und unverbindlich

- ✓ Kompetente Wertermittlung vor Ort
- ✓ Zahlreiche registrierte und solvente Kaufinteressenten
- ✓ Aus Ihrer Region empfehlen uns unsere Kunden

Kundenbewertung **4,9**
★★★★★

Shop Berlin - Treprow-Köpenick | Bölschestraße 106/107 | 12587 Berlin | T: 030 - 65 66 05 000 | treptow.koepenick@von-poll.com

CODE DU BIEN: 25068014 - 12555 Berlin / Köpenick

La propriété



Immobilie gefunden, *Finanzierung* gelöst.

Jetzt persönliches Kaufbudget berechnen und die passende Finanzierungslösung ermitteln.

www.von-poll.com/finanzieren

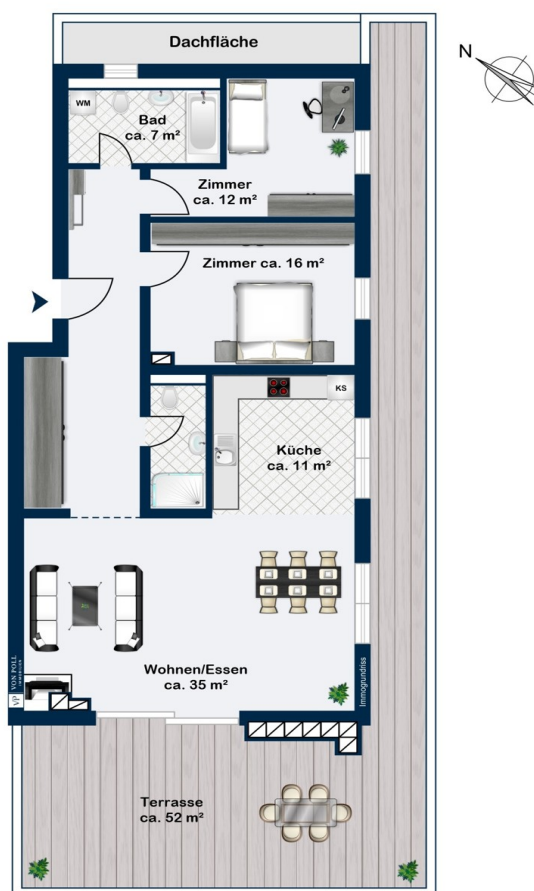


Finanzierung
berechnen



CODE DU BIEN: 25068014 - 12555 Berlin / Köpenick

Plans d'étage



Ce plan n'est pas à l'échelle. Les documents nous ont été remis par le client. Pour cette raison, nous ne pouvons pas garantir l'exactitude des informations.

CODE DU BIEN: 25068014 - 12555 Berlin / Köpenick

Une première impression

In einer der begehrtesten Lagen Berlins und direkt an der Spree, präsentieren wir Ihnen diese luxuriöse Dachgeschosswohnung, welche keine Wünsche offenlässt. Die Wohnung befindet sich in der 2. Reihe zur Spree und bietet auf rund 128 m² Wohnfläche ein Höchstmaß an Komfort und Qualität. Das Raumkonzept unterteilt sich in ein geräumiges Zimmer mit angrenzendem modernen Wannensbad, ein gemütliches Schlafzimmer, ein weiteres Bad mit ebenerdiger Dusche und einen weitläufigen Wohn- und Essbereich. Hier befindet sich auch die hochwertige Marken-Einbauküche, die mit modernen, teils neuwertigen Elektrogeräten ausgestattet ist. Eine geräumige Diele präsentiert sich mit einem großen Einbauschränk, welcher viel Stauraum bereithält. Besonderes Highlight ist aber die ca. 52 m² große Terrasse, die mit einem schönen Ausblick auf die Spree beeindruckt. Diese ist umlaufend und von jedem Zimmer aus zu betreten. Neben hübschen Fliesen in den Bädern unterstreicht hochwertiges Eichenparkett den edlen Charakter dieser Wohnung. Diese besondere Wohnung bietet Ihnen nicht nur eine erstklassige Lage, sondern auch eine Vielzahl hochwertiger Ausstattungsmerkmale, die Ihren Wohnkomfort auf ein neues Niveau heben. Hier sind einige der herausragenden Merkmale dieser Immobilie: 1. Hochwertige Marken-Einbauküche mit Miele-Geräten: Die Küche ist das Herzstück dieser Wohnung und wurde mit einer deckenhohen Marken-Einbauküche ausgestattet. Die Küche verfügt über hochwertige Einbaugeräte von Miele, darunter einen Backofen in angenehmer Arbeitshöhe, ein beeindruckendes 90 cm Induktionskochfeld und einen Geschirrspüler, der Ihnen die Arbeit erleichtert. 2. Großzügiger Stauraum: Die Wohnung verfügt über umfangreichen Stauraum mittels eines geräumigen deckenhohen Einbauschränks im Flur. Dank einer Tiefe von 90 cm finden Sie hier ausreichend Platz, um Ihre persönlichen Gegenstände ordentlich zu verstauen. 3. Helle und luftige Räume: Bodentiefe Fenster durchfluten die Wohnung mit natürlichem Licht und bieten einen herrlichen Blick auf die Umgebung. Außenjalousien sorgen für Privatsphäre und Schutz vor Sonnenlicht. 4. Exquisites Eichenholzparkett: In den Wohn- und Schlafbereichen wurde exquisites Eichenholzparkett verlegt, das nicht nur schön aussieht, sondern auch angenehm und leicht zu pflegen ist. 5. Moderne Badezimmer: Die Badezimmer sind mit hochwertigen Fliesen ausgestattet, darunter ein Master-Bad mit einer Badewanne und ausreichend Platz für Waschmaschine und Trockner und ein Gästebad mit Dusche. Das Master-Bad verfügt außerdem über einen zusätzlichen Handtuchrockner für höchsten Komfort. 6. Elektrisches Be- und Entlüftungssystem: Die Wohnung ist mit einem modernen elektrischen Be- und Entlüftungssystem der Fa. LUNOS ausgestattet, das für eine stets angenehme Luftqualität sorgt. Diese Wohnung vereint Luxus, Funktionalität und modernes Design auf höchstem Niveau. Hier können Sie Ihren Wohntraum in vollen Zügen genießen.

Vereinbaren Sie noch heute einen Besichtigungstermin und lassen Sie sich von dieser exklusiven Immobilie beeindrucken. Die ruhige Grünlage mit direktem Blick auf die Spree verbindet urbanes Leben mit naturnahem Wohnen. Zwischen Bahnhofsstraße und Pyramidenbrücke gelegen, profitiert das Objekt von einer erstklassigen Infrastruktur. Das nahegelegene Forum Köpenick – eines der größten Einkaufszentren Berlins – sowie zahlreiche Geschäfte, Restaurants, Bildungseinrichtungen und medizinische Dienstleister sind in wenigen Minuten erreichbar. Berlin-Köpenick begeistert als größter und grünster Bezirk Berlins; ein Drittel seiner Fläche sind von Wald, ein Sechstel von Wasser geprägt. Die schnelle Anbindung an die Berliner City rundet das Angebot ab: In nur 20 Minuten sind Sie in der City Ost und in ca. 35 Minuten in der City West. Das direkte Wohnumfeld zeichnet sich durch liebevoll sanierte Mehrfamilienhäuser und moderne Stadtvillen aus, die die hohe Lebensqualität dieses Bezirks unterstreichen.

CODE DU BIEN: 25068014 - 12555 Berlin / Köpenick

Détails des commodités

- hochwertiges Eichenparkett
- Marken-Einbauküche mit Miele-Geräten
- elektrische Außenjalousien
- Fußbodenheizung mit elektrischer Steuerung der Raumtemperatur
- elektrisches Be- und Entlüftungssystem
- jedes Zimmer verfügt über einen TV- und Datenanschluss
- Licht im Flur auch über Bewegungsmelder steuerbar
- Videogegensprechanlage
- monatliche Kaltmiete Wohnung 2.304,- Euro zzgl. 530,- Euro Nebenkostenvorauszahlung
- monatliche Kaltmiete Tiefgaragenstellplatz 75,- Euro zzgl. 21,- Euro Nebenkostenvorauszahlung
- Kautions 5.000,- Euro

CODE DU BIEN: 25068014 - 12555 Berlin / Köpenick

Tout sur l'emplacement

Geografie: Köpenick ein Ortsteil im Bezirk Treptow-Köpenick im Südosten von Berlin. Durch den Zusammenfluss von Spree und Dahme ist der Ortsteil nicht nur in seenreicher Umgebung gelegen, die Müggelberge im Südosten Köpenicks sind mit ca. 114,7 m die höchste natürliche Erhebung Berlins und runden diese Umgebung ab mit üppigen Wäldern. Die Spree verbindet Köpenick mit dem Müggelsee und der Berliner Innenstadt. Kurz vor dem Zusammenfluss von Spree und Dahme liegt in der Dahme die Schlossinsel mit dem Köpenicker Schloss. Köpenick besitzt eine eigenständige mittelalterliche Stadtradition. Es erhielt bereits im Mittelalter das Stadtrecht und verfügt bis heute über einen gut erhaltenen Stadtkern. Zur mittelalterlichen Stadt gehörten neben der Köpenicker Insel mit der Altstadt Alt-Köpenick auch die Schlossinsel und der Kietz. Lage / Verkehr: Köpenick ist durch die S-Bahnhöfe Köpenick und Spindlersfeld mit den Linien S3 und S47 gut an die Berliner Innenstadt angebunden. Die Tram der Linien 62, 63 und auch die Buslinien X69, 164, 169 und 269 durchqueren den Ortsteil und binden damit die angrenzenden Ortsteile und Naherholungsgebiete wie auch die Innenstadt gut ein. Mit dem Auto erreicht man die ca. 17 km entfernte City Ost über die Wuhlheide in rund 30 Minuten. Mit S-Bahn und Straßenbahn benötigt man für die Strecke gut 40 Minuten. Um die ca. 24 km entfernte City West mit dem Auto über die A100 zu erreichen, sind ca. 40 min. Fahrzeit einzuplanen bzw. mit den öffentlichen Verkehrsmitteln ca. eine Stunde. Infrastruktur: Verschiedene Freizeit- und Kulturangebote werden in Köpenick ergänzt von einer guten Versorgungsinfrastruktur mit allen wichtigen Bildungseinrichtungen. So stehen Eltern Kindertagesstätten als auch eine Gemeinschaftsschule für die Betreuung und Bildung ihrer Kinder zur Verfügung. Unmittelbar am S-Bahnhof Grünau gelegen, bietet das verkehrstechnisch gut angebundene Forum Köpenick mit seinen rund 130 Geschäften eine gute Nahversorgung. Das nahegelegene Waltersdorf rundet mit seinem Einrichtungszentren IKEA, Möbel Höffner, MediaMarkt etc. das Angebot ab. Wirtschaft: Der Bezirk Treptow-Köpenick ist eine Transit- und Transformationsregion besonderer Art. Köpenick entwickelte sich vom ehemals industriestärksten Stadtteil zum Standort von Wissens- und Dienstleistungsangeboten. Durch sein innovatives und wirtschaftsfreundliches Klima bietet der Bezirk die besten Bedingungen für die Ansiedlung von Unternehmen. Freizeit / Sport / Natur: Köpenick besticht durch sein umfangreiches Freizeitangebot ob mit Open-Air-Konzerten in der nahegelegenen Wuhlheide oder mit Spaß für die ganze Familie im FEZ, welches Indoor oder Outdoor z. B. mit seinem Kletterpark Spaß bietet. Auch begeistert der Fußballclub - 1. FC Union - mit seinem Sitz in der Alten Försterei. Die Altstadt bietet Raum zum Flanieren und hält zudem einige Leckereien z. B. im Lokal „Zur alten Laterne“ oder bei „Mutter lustig“ bereit und zum Tanz lädt an Wochenenden die Freiheit 15. ein. Das Schloss Köpenick rundet

mit seiner Dauerausstellung „Werke der Raumkunst aus Renaissance, Barock und Rokoko“ das kulturelle Angebot gelungen ab. Um den Müggelsee oder die Müggelberge mit dem Müggelturm, laden unzählige Wander- und Radwege zu schönen Touren direkt am Wasser oder Wald ein. Eben durch diese wasserreiche Umgebung zählt Köpenick eine Vielzahl von Vereinen und Verbänden rund um den Wassersport.

CODE DU BIEN: 25068014 - 12555 Berlin / Köpenick

Plus d'informations

Es liegt ein Energiebedarfsausweis vor. Dieser ist gültig bis 28.1.2028. Endenergiebedarf beträgt 51.80 kWh/(m²*a). Wesentlicher Energieträger der Heizung ist KWK fossil. Das Baujahr des Objekts lt. Energieausweis ist 2017. Die Energieeffizienzklasse ist B.

GELDWÄSCHE: Als Immobilienmaklerunternehmen ist die von Poll Immobilien GmbH nach § 2 Abs. 1 Nr. 14 und § 11 Abs. 1, 2 Geldwäschegesetz (GwG) dazu verpflichtet, bei der Begründung einer Geschäftsbeziehung die Identität des Vertragspartners festzustellen und zu überprüfen, bzw. sobald ein ernsthaftes Interesse an der Durchführung des Immobilienkaufvertrages besteht. Hierzu ist es erforderlich, dass wir nach § 11 Abs. 4 GwG die relevanten Daten Ihres Personalausweises festhalten (wenn Sie als natürliche Person handeln) – beispielsweise mittels einer Kopie. Bei einer juristischen Person benötigen wir eine Kopie des Handelsregisterauszugs, aus welchem der wirtschaftlich Berechtigte hervorgeht. Das Geldwäschegesetz sieht vor, dass der Makler die Kopien bzw. Unterlagen fünf Jahre aufbewahren muss. Als unser Vertragspartner haben Sie auch eine Mitwirkungspflicht nach § 11 Abs. 6 GwG.

HAFTUNG: Wir weisen darauf hin, dass die von uns weitergegebenen Objektinformationen, Unterlagen, Pläne etc. vom Verkäufer bzw. Vermieter stammen. Eine Haftung für die Richtigkeit oder Vollständigkeit der Angaben übernehmen wir daher nicht. Es obliegt daher unseren Kunden, die darin enthaltenen Objektinformationen und Angaben auf ihre Richtigkeit hin zu überprüfen. Alle Immobilienangebote sind freibleibend und vorbehaltlich Irrtümer, Zwischenverkauf- und Vermietung oder sonstiger Zwischenverwertung.

UNSER SERVICE FÜR SIE ALS EIGENTÜMER: Planen Sie den Verkauf oder die Vermietung Ihrer Immobilie, so ist es für Sie wichtig, deren Marktwert zu kennen. Lassen Sie kostenfrei und unverbindlich den aktuellen Wert Ihrer Immobilie professionell durch einen unserer Immobilienspezialisten einschätzen. Unser bundesweites und internationales Netzwerk ermöglicht es uns, Verkäufer bzw. Vermieter und Interessenten bestmöglich zusammenzuführen.

CODE DU BIEN: 25068014 - 12555 Berlin / Köpenick

Contact

Pour de plus amples informations, veuillez contacter votre personne de contact :

Ariane & Andreas Gräfenstein

Bölschestraße 106/107 Berlin - Treptow-Köpenick

E-Mail: treptow.koepenick@von-poll.com

To Disclaimer of von Poll Immobilien GmbH

www.von-poll.com