

Friedeburg

# Architektenhaus mit großem Grundstück in nahezu Alleinlage in Friedeburg/ Wiesede

CODE DU BIEN: 25361006



[www.von-poll.com](http://www.von-poll.com)

PRIX D'ACHAT: 890.000 EUR • SURFACE HABITABLE: ca. 279 m<sup>2</sup> • PIÈCES: 4 • SUPERFICIE DU TERRAIN: 9.975 m<sup>2</sup>

CODE DU BIEN: 25361006 - 26446 Friedeburg

- En un coup d'œil
- La propriété
- Informations énergétiques
- Une première impression
- Détails des commodités
- Tout sur l'emplacement
- Plus d'informations
- Contact

**CODE DU BIEN: 25361006 - 26446 Friedeburg**

## En un coup d'œil

CODE DU BIEN	25361006
Surface habitable	ca. 279 m <sup>2</sup>
Type de toiture	à deux versants
Pièces	4
Chambres à coucher	2
Salles de bains	2
Année de construction	2003

Prix d'achat	890.000 EUR
Type de bien	Maison individuelle
Commission pour le locataire	Käuferprovision beträgt 3,57 % (inkl. MwSt.) des beurkundeten Kaufpreises
Modernisation / Rénovation	2024
État de la propriété	Bon état
Technique de construction	massif
Surface de plancher	ca. 44 m <sup>2</sup>
Aménagement	Terrasse, WC invités, Sauna, Cheminée, Jardin / utilisation partagée, Bloc-cuisine, Balcon

CODE DU BIEN: 25361006 - 26446 Friedeburg

## Informations énergétiques

Type de chauffage	Chauffage centralisé	Certification énergétique	Diagnostic énergétique
Chauffage	Gaz	Consommation d'énergie	81.60 kWh/m <sup>2</sup> a
Certification énergétique valable jusqu'au	19.08.2025	Classement énergétique	C
Source d'alimentation	Gaz	Année de construction selon le certificat énergétique	2003

CODE DU BIEN: 25361006 - 26446 Friedeburg

## La propriété



CODE DU BIEN: 25361006 - 26446 Friedeburg

## La propriété



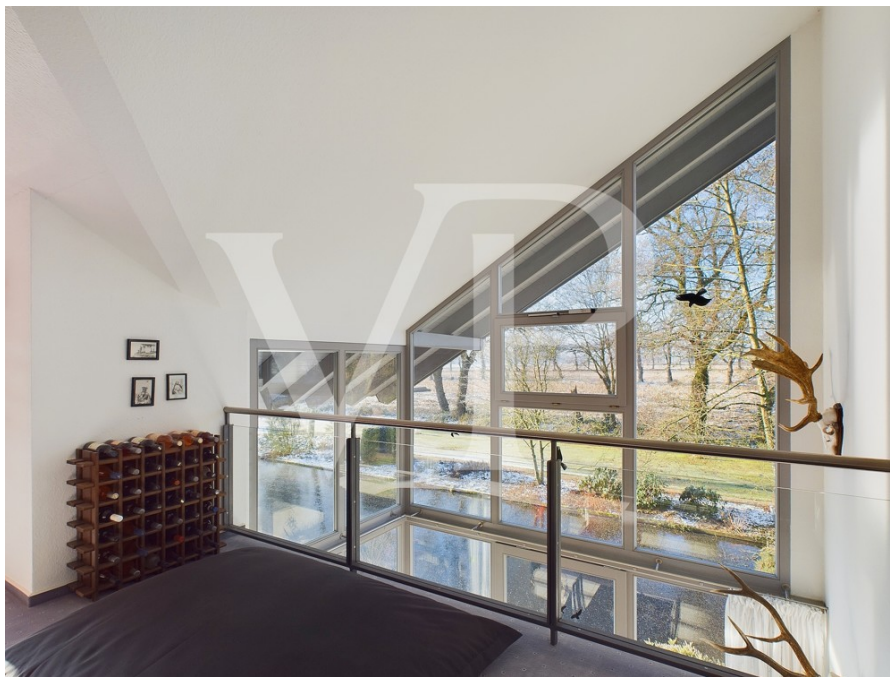
CODE DU BIEN: 25361006 - 26446 Friedeburg

## La propriété



CODE DU BIEN: 25361006 - 26446 Friedeburg

## La propriété





CODE DU BIEN: 25361006 - 26446 Friedeburg

## La propriété



CODE DU BIEN: 25361006 - 26446 Friedeburg

## La propriété



**CODE DU BIEN: 25361006 - 26446 Friedeburg**

## Une première impression

Dieses besondere Architektenhaus in Friedeburg aus dem Jahr 2003 besticht durch seine moderne Architektur und die hochwertige, massive Bauweise, die Eleganz und Naturverbundenheit auf einzigartige Weise vereint. Auf dem 9.975 m<sup>2</sup> großen Grundstück genießen Sie eine nahezu völlige Alleinlage mit einem Rundumblick über 200 Grad auf unberührte Felder und Wiesen – nahezu frei von Häusern, Windkraftanlagen oder Stromleitungen. Das Erdgeschoss bietet eine offene Küche mit großem Weinregal, ein Gästezimmer mit angrenzendem Duschbad sowie einen lichtdurchfluteten Wohn- und Essbereich mit Kaminofen und Zugang zur großzügigen Holzterrasse. Von dort erreichen Sie einen Steg mit einer gemütlichen Sitzgelegenheit direkt am angrenzenden Gartenteich – ein perfekter Ort zum Entspannen. Im Obergeschoss erwartet Sie ein offenes Studio, ein gemütliches Schlafzimmer mit Ankleidezimmer, ein großzügiges Bad mit Eckwanne, großer Dusche und Sauna sowie der Zugang zu einem von drei Balkonen. Ein zweiter Kaminofen sorgt auch hier für eine behagliche Atmosphäre. Zwei weitere Balkone runden das Obergeschoss ab. Ein hochwertig ausgestattetes Nebengebäude bietet ausreichend Platz für Gartengeräte, während ein Doppelcarport Sie trockenen Fußes zum Eingang führt. Neugierig? Entdecken Sie das Haus im 360-Grad-Rundgang!

**CODE DU BIEN: 25361006 - 26446 Friedeburg**

## Détails des commodités

- Wellnessbad mit Sauna - Eckbadewanne, Dusche und Zugang zum Balkon -  
weitläufiges, parkähnliches Grundstück mit altem Baumbestand - Nebengebäude  
(Geräte-, Werkzeug- und Abstellraum) - zwei Fischteiche im hinteren Gartenbereich -  
Fliesen / Teppichboden - Fußbodenheizung - Holzfenster, 2-fach Isolierverglasung -  
Geräteschuppen mit Fußbodenheizung - offener Wohn- und Essbereich - Doppelcarport -  
Außenstellplätze - Einbauschränke - Ankleideraum - Balkon I,II,III - zwei Kamine -  
Parkanlage - Brunnen - sehr gepflegtes Wesen -

**CODE DU BIEN: 25361006 - 26446 Friedeburg**

## Tout sur l'emplacement

Wiesede ist nicht nur ein idyllischer und ruhiger Ort, sondern auch ein guter Ausgangspunkt für Ausflüge in die Umgebung. Die Gemeinde Friedeburg, zu der Wiesede gehört, ist nur wenige Kilometer entfernt und bietet viele Sehenswürdigkeiten und Freizeitmöglichkeiten. Friedeburg ist eine junge Gemeinde, die 1972 aus den ehemaligen Gemeinden Etzel, Horsten, Marx, Reepsholt und Wiesede gebildet wurde. Friedeburg hat ca. 10.000 Einwohner und liegt im Städtedreieck Wilhelmshaven, Aurich und Wittmund. Weitere Highlights der Umgebung sind die ostfriesischen Küstenbadeorte, die ostfriesischen Inseln, der Jadebusen mit den Kurorten Dangast und Varel.

CODE DU BIEN: 25361006 - 26446 Friedeburg

## Plus d'informations

Es liegt ein Energiebedarfsausweis vor. Dieser ist gültig bis 19.8.2025. Endenergiebedarf beträgt 81.60 kwh/(m<sup>2</sup>\*a). Wesentlicher Energieträger der Heizung ist Gas. Das Baujahr des Objekts lt. Energieausweis ist 2003. Die Energieeffizienzklasse ist C.

**GELDWÄSCHE:** Als Immobilienmaklerunternehmen ist die von Poll Immobilien GmbH nach § 2 Abs. 1 Nr. 14 und § 11 Abs. 1, 2 Geldwäschegesetz (GwG) dazu verpflichtet, bei der Begründung einer Geschäftsbeziehung die Identität des Vertragspartners festzustellen und zu überprüfen, bzw. sobald ein ernsthaftes Interesse an der Durchführung des Immobilienkaufvertrages besteht. Hierzu ist es erforderlich, dass wir nach § 11 Abs. 4 GwG die relevanten Daten Ihres Personalausweises festhalten (wenn Sie als natürliche Person handeln) – beispielsweise mittels einer Kopie. Bei einer juristischen Person benötigen wir eine Kopie des Handelsregisterauszugs, aus welchem der wirtschaftlich Berechtigte hervorgeht. Das Geldwäschegesetz sieht vor, dass der Makler die Kopien bzw. Unterlagen fünf Jahre aufbewahren muss. Als unser Vertragspartner haben Sie auch eine Mitwirkungspflicht nach § 11 Abs. 6 GwG.

**HAFTUNG:** Wir weisen darauf hin, dass die von uns weitergegebenen Objektinformationen, Unterlagen, Pläne etc. vom Verkäufer bzw. Vermieter stammen. Eine Haftung für die Richtigkeit oder Vollständigkeit der Angaben übernehmen wir daher nicht. Es obliegt daher unseren Kunden, die darin enthaltenen Objektinformationen und Angaben auf ihre Richtigkeit hin zu überprüfen. Alle Immobilienangebote sind freibleibend und vorbehaltlich Irrtümer, Zwischenverkauf- und Vermietung oder sonstiger Zwischenverwertung.

CODE DU BIEN: 25361006 - 26446 Friedeburg

## Contact

Pour de plus amples informations, veuillez contacter votre personne de contact :

Nils Onken

---

Fockenbollwerkstraße 1 Aurich / Frise orientale

E-Mail: [ostfriesland@von-poll.com](mailto:ostfriesland@von-poll.com)

*To Disclaimer of von Poll Immobilien GmbH*

---

[www.von-poll.com](http://www.von-poll.com)