

Andernach

Gewerbeeinheit im Herzen von Andernach

????????? ??????????: 25014009

SIE IN DEN BESTEN LAGEN

360°-Rundgang



????? ??????: 485.000 EUR • ??????: 6

??????? ?????????: 25014009 - 56626 Andernach

- ?? ??? ??????
- ?? ??????????
- ?????????????? ????????????
- ??????? ????????????
- ??? ??????? ????????????
- ??? ??? ??? ????????????????
- ?????? ??????????????????
- ??????????????? ????????????????????

???????? ??????????: 25014009 - 56626 Andernach

?? ??? ??????

???????? ??????????	25014009	????? ???????	485.000 EUR
?????????	6	????????????	Käuferprovision beträgt 3,57 % (inkl. MwSt.) des beurkundeten Kaufpreises
????? ??????????????	1970	???????????? ???????	ca. 114 m ²
		????? ????????????????	2022
		????????? ???????????????	???????
		????????????? ??????	ca. 114 m ²
		?????????????????? ???????	ca. 114 m ²

???????? ??????????: 25014009 - 56626 Andernach

?????????????? ????????????

???? ????????????	??????	??????????????????	BEDARF
??????????????	05.12.2032	??????????????	
??????????????????		???????? ????????	67.00 kWh/m ² a
???????? ???		??????????????	
		??????????????	B
		????????????????	
		??????????????	
		????? ??????????????	1970
		?????????? ?? ??	
		??????????????	
		??????????????????	

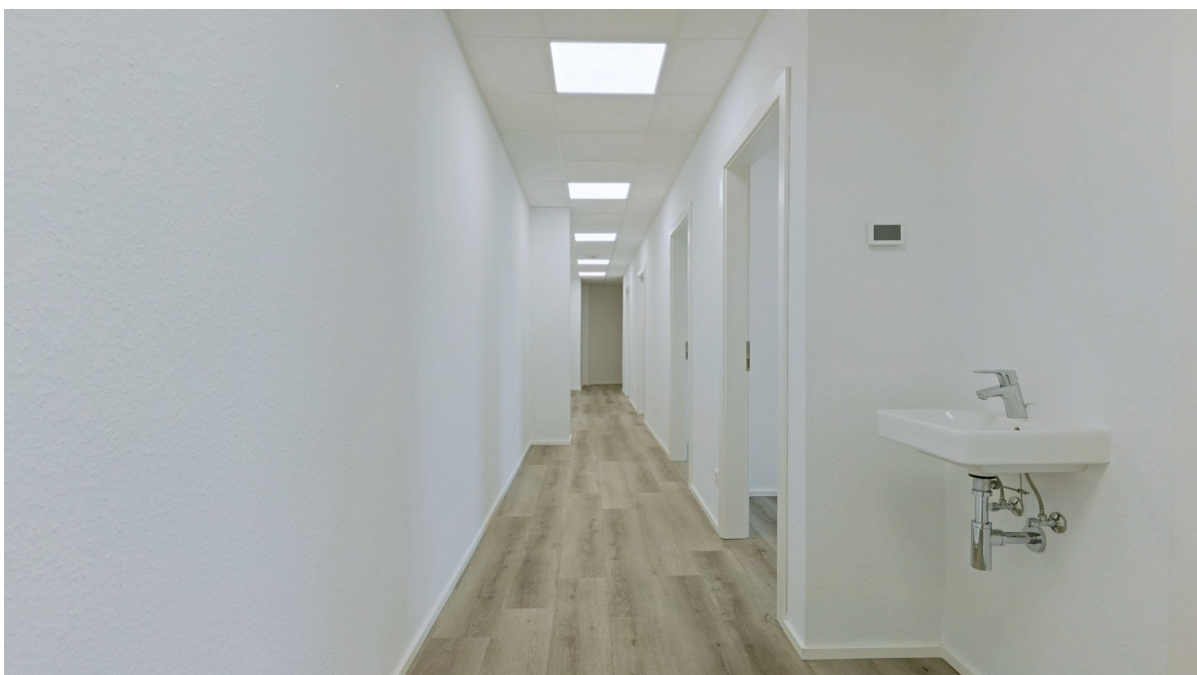
??????? ????????: 25014009 - 56626 Andernach

?? ????????



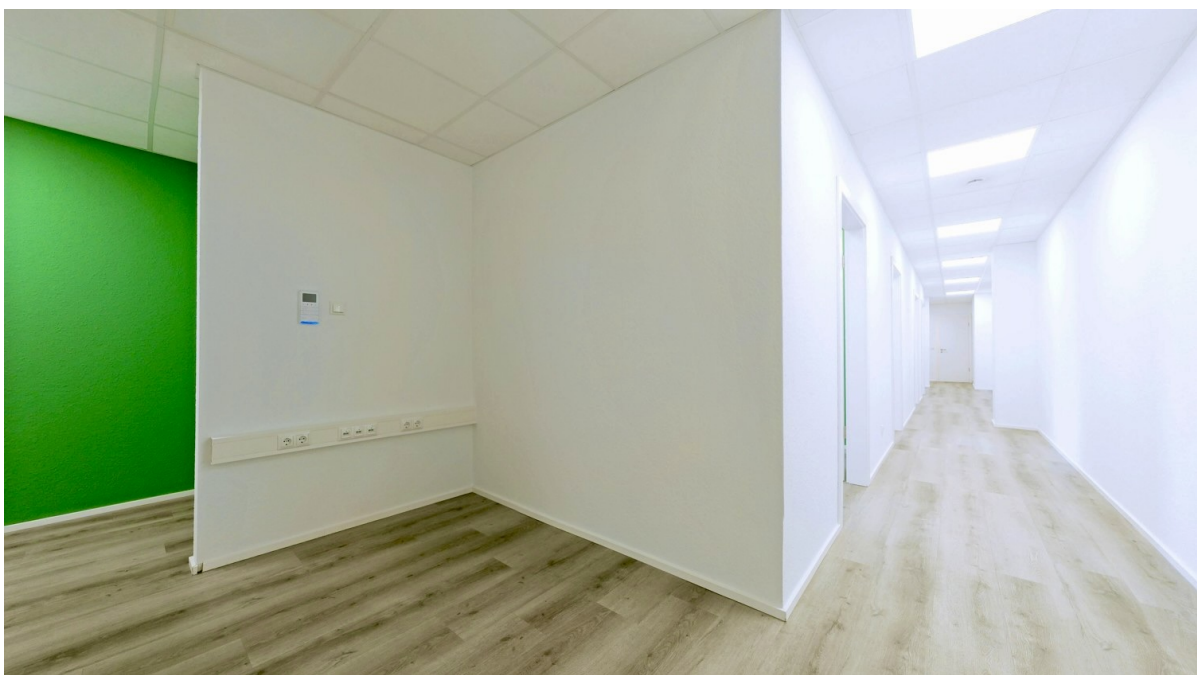
???????? ??????????: 25014009 - 56626 Andernach

?? ??????????



??????? ???????: 25014009 - 56626 Andernach

?? ????????



??????? ????????: 25014009 - 56626 Andernach

?? ????????



???????? ??????????: 25014009 - 56626 Andernach

?? ?????????



VP VON POLL IMMOBILIEN

Vertrauen Sie einem ausgezeichneten Team.

Shop Koblenz | Casinostraße 3-5 | 56068 Koblenz | T.: 0261 - 97 36 907 0 | koblenz@von-poll.com | www.von-poll.com

FOCUS TOP
WÄRDIGUNG
IMMOBILIEN
2024
www.focus-
immo.de

VP
Beste Immo-Branchen-
2022
★★★★★
1. Platz in
Immobilien-Branchen-
VON POLL IMMOBILIEN
KOBLENZ

Capital
REALTY AWARD
2023
Top-Makler Koblenz
★★★★★
Immobiliendienst
von Poll Immobilien

???????? ??????????: 25014009 - 56626 Andernach

?? ?????????

FINANZIERUNG | VERSICHERUNG | BERATUNG



VON POLL
FINANCE®



Fordern Sie jetzt aus über 400 Banken Ihr optimales
Finanzierungsangebot an. Kontaktieren Sie uns unverbindlich unter:

0261 - 97 36 907 0

Wir freuen uns darauf, Sie zu beraten!



www.vp-finance.de



VON POLL
IMMOBILIEN

Finden Sie
Ihre Immobilie.

Vorgemerkte Suchkunden
erfahren frühzeitig von
neuen Immobilienangeboten.

Jetzt
Suchprofil
anlegen



www.von-poll.com

??????? ???????: 25014009 - 56626 Andernach

?? ????????

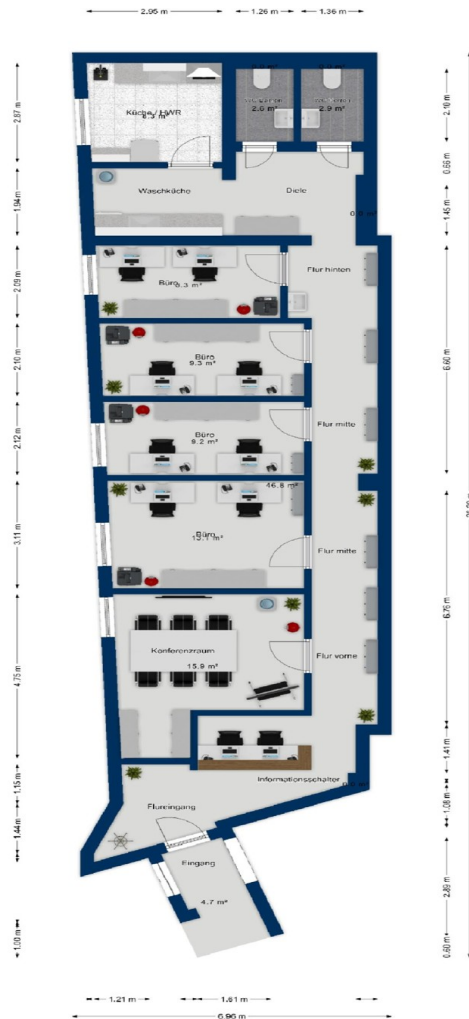


Sie möchten wissen was
Ihre Immobilie aktuell wert ist?
Dann lassen Sie Ihre Immobilie
professionell und exklusiv durch
unsere Experten bewerten.

www.von-poll.com

??????? ???????: 25014009 - 56626 Andernach

???????



???? ? ?????? ??? ?????? ?? ???????. ?? ?????? ?? ?????? ?? ???? ??????. ??? ??
 ????? ?????, ??? ?????????? ?? ?????????????? ??? ?????????? ?? ??????????????.

??????? ?????????: 25014009 - 56626 Andernach

??? ?????? ???????????

Mitten im Stadtzentrum liegt im 1.OG diese Gewerbe- oder Praxiseinheit in einem frisch sanierten, repräsentativen Gebäude und bietet mit ca. 114 m² viel Raum für eine individuelle Nutzung. Merkmale: - Aufzug - durchgehend barrierefrei - Abstellmöglichkeit für Fahrräder - helle, moderne Räume - Abstellfläche im Keller - Lüftungsanlage

??????? ?????????: 25014009 - 56626 Andernach

??? ??? ??? ????????????

Andernach ist eine liebenswerte Kleinstadt direkt am Mittelrhein und zugleich eine der ältesten Städte Deutschlands. Neben hervorragenden kulturellen Angeboten wie z.B. dem Geysir oder der Burg Namedy mit ihren zahlreichen Events finden Sie eine gute Infrastruktur mit Ärzten, Kliniken, Kindergärten und allen Schularten. Ergänzend dazu garantiert Ihnen die Nähe zu Koblenz und Bonn eine Vielfalt an qualifizierten Ausbildungsmöglichkeiten und kulturellen Veranstaltungen. Zahlreiche Sportvereine bieten die Möglichkeit verschiedensten Hobbies nachzugehen. Naturverbundene finden in den schönen Naherholungsgebieten von Andernach Ruhe und Entspannung. Verkehrsanbindung: Durch die optimale Anbindung an die B9 erreichen Sie die Zentren von Koblenz in ca. 15 min., Bonn in ca. 30 min. und Köln in ca. 60 min.

??????? ?????????: 25014009 - 56626 Andernach

????? ??????????????

Es liegt ein Energiebedarfsausweis vor. Dieser ist gültig bis 5.12.2032. Endenergiebedarf beträgt 67.00 kWh/(m²*a). Wesentlicher Energieträger der Heizung ist Gas. Das Baujahr des Objekts lt. Energieausweis ist 1970. Die Energieeffizienzklasse ist B.

GELDWÄSCHE: Als Immobilienmaklerunternehmen ist die von Poll Immobilien GmbH nach § 2 Abs. 1 Nr. 14 und § 11 Abs. 1, 2 Geldwäschegesetz (GwG) dazu verpflichtet, bei der Begründung einer Geschäftsbeziehung die Identität des Vertragspartners festzustellen und zu überprüfen, bzw. sobald ein ernsthaftes Interesse an der Durchführung des Immobilienkaufvertrages besteht. Hierzu ist es erforderlich, dass wir nach § 11 Abs. 4 GwG die relevanten Daten Ihres Personalausweises festhalten (wenn Sie als natürliche Person handeln) – beispielsweise mittels einer Kopie. Bei einer juristischen Person benötigen wir eine Kopie des Handelsregisterauszugs, aus welchem der wirtschaftlich Berechtigte hervorgeht. Das Geldwäschegesetz sieht vor, dass der Makler die Kopien bzw. Unterlagen fünf Jahre aufbewahren muss. Als unser Vertragspartner haben Sie auch eine Mitwirkungspflicht nach § 11 Abs. 6 GwG.

HAFTUNG: Wir weisen darauf hin, dass die von uns weitergegebenen Objektinformationen, Unterlagen, Pläne etc. vom Verkäufer bzw. Vermieter stammen. Eine Haftung für die Richtigkeit oder Vollständigkeit der Angaben übernehmen wir daher nicht. Es obliegt daher unseren Kunden, die darin enthaltenen Objektinformationen und Angaben auf ihre Richtigkeit hin zu überprüfen. Alle Immobilienangebote sind freibleibend und vorbehaltlich Irrtümer, Zwischenverkauf- und Vermietung oder sonstiger Zwischenverwertung. UNSER SERVICE FÜR SIE ALS EIGENTÜMER: Planen Sie den Verkauf oder die Vermietung Ihrer Immobilie, so ist es für Sie wichtig, deren Marktwert zu kennen. Lassen Sie kostenfrei und unverbindlich den aktuellen Wert Ihrer Immobilie professionell durch einen unserer Immobilienspezialisten einschätzen. Unser bundesweites und internationales Netzwerk ermöglicht es uns, Verkäufer bzw. Vermieter und Interessenten bestmöglich zusammenzuführen.

??????? ?????????: 25014009 - 56626 Andernach

????????????? ??????????????????

?? ?????????????? ?????????????, ?????????????? ?? ?? ?????????? ?????????????? ???:

Florian Bender

Casinostraße 3-5 Koblenz
E-Mail: koblenz@von-poll.com

To Disclaimer of von Poll Immobilien GmbH

www.von-poll.com