

Roque del Conde

Fantastische Villa im Neubau mit Meerblick und luxuriösem Design in Roque del Conde

????????? ??????????: ES223183691



www.von-poll.com

???? ??????: 2.195.000 EUR • ??????????: ca. 299 m² • ??????????: 7 • ??????? ??: 635 m²

???????? ??????????: ES223183691 - 38660 Roque del Conde

- ?? ??? ??????
- ?? ??????????
- ??????? ????????????
- ??? ?????? ????????????
- ?????????????????? ??? ????????????
- ??? ??? ??? ??????????????
- ?????? ??????????????????
- ?????????????? ??????????????????

???????? ??????????: ES223183691 - 38660 Roque del Conde

?? ??? ??????

???????? ??????????	ES223183691	????? ???????	2.195.000 EUR
????????????	ca. 299 m ²	??????	?????
?????????	7	????????????????????	ca. 399 m ²
???????????? ???	4	??????	
??????????		???????	?????????, WC
??????????	5		????????????, ???????
????? ?????????????	2025		
?????? ?????????????	1 x ??????, 1 x ????????? ????????? ????????????		

???????? ??????????: ES223183691 - 38660 Roque del Conde

?? ?????????



???????? ??????????: ES223183691 - 38660 Roque del Conde

?? ?????????



???????? ??????????: ES223183691 - 38660 Roque del Conde

?? ?????????



???????? ??????????: ES223183691 - 38660 Roque del Conde

?? ?????????



???????? ??????????: ES223183691 - 38660 Roque del Conde

?? ?????????



???????? ??????????: ES223183691 - 38660 Roque del Conde

?? ?????????



???????? ??????????: ES223183691 - 38660 Roque del Conde

?? ?????????



???????? ??????????: ES223183691 - 38660 Roque del Conde

?? ?????????



???????? ??????????: ES223183691 - 38660 Roque del Conde

?? ?????????



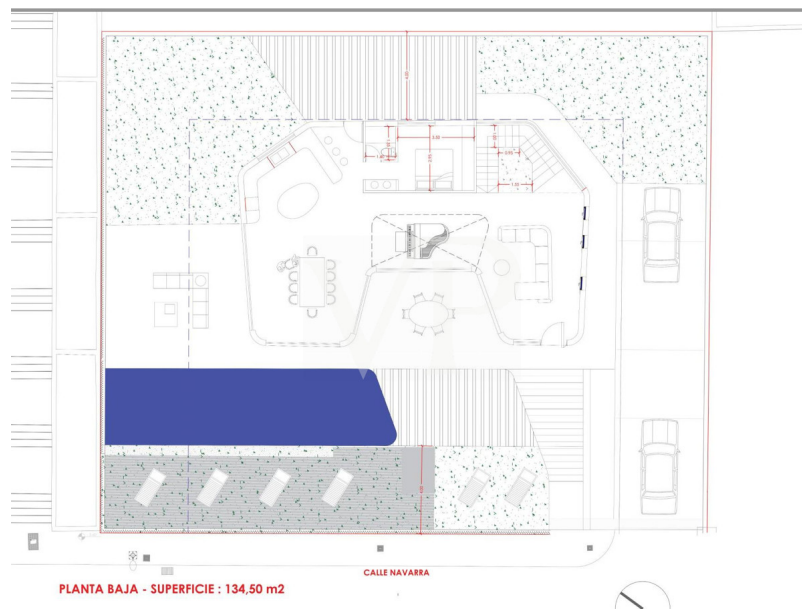
???????? ??????????: ES223183691 - 38660 Roque del Conde

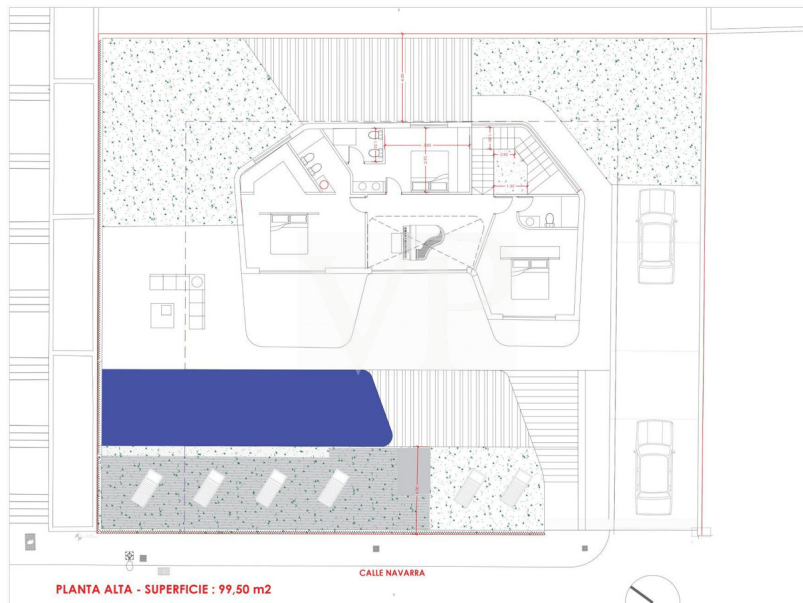
?? ?????????



???????? ?????: ES223183691 - 38660 Roque del Conde

??????





???? ? ?????? ??? ?????? ?? ????????. ?? ??????? ???? ??????? ???? ???? ??????. ??? ??
???? ?????, ??? ?????????? ?? ????????????? ???? ?????????? ???? ?????????????.

???????? ??????????: ES223183691 - 38660 Roque del Conde

??? ?????? ???????????

Diese im Bau befindliche Villa auf einem Eckgrundstück ist der perfekte Ort, um die Ruhe von Roque del Conde und den Blick auf das Meer und La Gomera zu genießen. Die Immobilie wurde unter Berücksichtigung aller Details entworfen, um Ihr Traumhaus zu sein. Der Eingangsbereich des Hauptgeschosses führt zu einem offenen Raum, der das Wohnzimmer, das Esszimmer und die Küche umfasst, sowie ein Schlafzimmer mit eigenem Bad. Das Wohnzimmer und die Küche sind von großen Glasschiebetüren umgeben, die zu einer überdachten Terrasse führen, die an den schönen Garten, den Grillplatz und den Pool angrenzt und Innen- und Außenbereich miteinander verbindet und Weite und Helligkeit bringt. Die erste Etage verfügt über drei geräumige Schlafzimmer und drei Badezimmer, zwei davon en suite, sowie zwei Balkone zum Genießen der Aussicht. Im Untergeschoss befinden sich eine große Garage, ein Abstellraum, ein komplettes Badezimmer, ein Kinosaal und ein Fitnessstudio. Diese zeitgenössische Immobilie ist der perfekte Ort, um die Freuden von Teneriffa vom Komfort Ihres Zuhauses aus zu genießen.

??????? ???????: ES223183691 - 38660 Roque del Conde

???????????????? ???? ??????????

- Eckgrundstück: 632 m²
- Nutzfläche: 395,5 m²
- 4 Schlafzimmer / 5 Badezimmer
- Offene Terrasse + Grillbereich
- Garten
- Meerblick
- Garage für mehrere Autos
- Fitnessstudio
- Heimkino + Spiel- und Barbereich
- Beheizter privater Pool
- Nachlichtszenen
- Hochwertige Großformatkeramik (Lamborghini-Qualitätsfliesen)

??????? ???????: ES223183691 - 38660 Roque del Conde

??? ??? ??? ???????????

Roque del Conde ist eine hochwertige und sehr gefragte Lage im Süden von Teneriffa, oberhalb der Autobahn von Costa Adeje. Es gibt viele Immobilien die als Ferienresidenz genutzt werden, jedoch auch viele die sich aufgrund der guten Infrastruktur für Ihren Hauptwohnsitz in dieser Wohngegend entscheiden. Roque del Conde gehört der Gemeinde Adeje an und bietet neben der bekannten internationalen Schule "Colegio Costa Adeje", viele Einkaufsmöglichkeiten, Restaurants, Ärztezentren, Metzger, Bäcker, etc. an. Es ist eine ruhige Gegend, jedoch nur einen Katzensprung entfernt vom Touristenzentrum Costa Adeje, mit den schönen Stränden wie Playa Fañabe, Playa del Duque und eine Vielzahl von touristischen Angeboten und Einkaufsmöglichkeiten. Roque del Conde ist ideal für diejenigen, die in ruhiger und schöner Lage leben möchten mit tollen Ausblick und trotzdem in nur wenigen Minuten die Touristenzentren erreichen wollen.

??????? ????????: ES223183691 - 38660 Roque del Conde

????? ??????????????

HAFTUNG: Wir weisen darauf hin, dass die von uns weitergegebenen Objektinformationen, Unterlagen, Pläne etc. vom Verkäufer bzw. Vermieter stammen. Eine Haftung für die Richtigkeit oder Vollständigkeit der Angaben übernehmen wir daher nicht. Es obliegt daher unseren Kunden, die darin enthaltenen Objektinformationen und Angaben auf ihre Richtigkeit hin zu überprüfen. Alle Immobilienangebote sind freibleibend und vorbehaltlich Irrtümer, Zwischenverkauf- und Vermietung oder sonstiger Zwischenverwertung. UNSER SERVICE FÜR SIE ALS EIGENTÜMER: Planen Sie den Verkauf Ihrer Immobilie, so ist es für Sie wichtig, deren Marktwert zu kennen. Lassen Sie kostenfrei und unverbindlich den aktuellen Wert Ihrer Immobilie professionell durch einen unserer Immobilienspezialisten einschätzen. Unser internationales Netzwerk ermöglicht es uns, Verkäufer bzw. Vermieter und Interessenten bestmöglich zusammenzuführen.

???????? ??????????: ES223183691 - 38660 Roque del Conde

?????????????? ???????????????????

??? ?????????????????? ??????????????, ?????????????????? ?? ??? ?????????? ?????????????????? ???:

Caroline Müller

Avda Chayofita 18, C.C. Parque Santiago 6, Local 24 Teneriffa Süd

E-Mail: tenerife.south@von-poll.com

To Disclaimer of von Poll Immobilien GmbH

www.von-poll.com